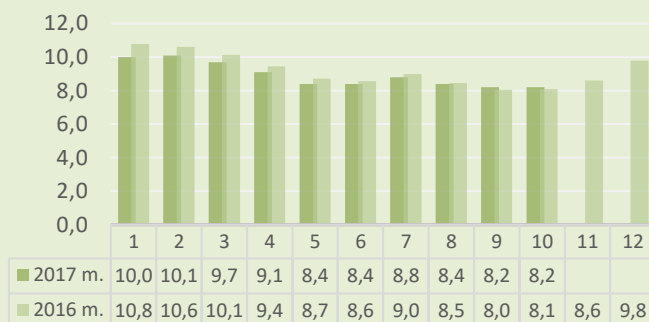




### Spalio mėnesį nedarbas Panevėžio regione sudarė 8,2 proc.

Bedarbių procentas nuo darbingo amžiaus gyventojų



### Faktai ir skaičiai

Per spalio mėnesį:	2017 m.	2016 m.	Pokytis
Įregistruota bedarbių, iš jų:	1712	1822	-110
moterų	735	730	5
vyrų	477	1092	-615
jaunimo iki 29 m.	546	616	-70
Įregistruota laisvų darbo vietų	1258	1030	228
iš jų neterminuotam darbui	1027	866	161
Įdarbinta asmenų	1163	1208	-45
iš jų pagal neterminuotas darbo sutartis	979	977	2
Nusiųsta į aktyvios darbo rinkos politikos priemones	350	541	-191
<b>2017 m. lapkričio 1 d.</b>			
Įregistruota bedarbių, iš jų:	11200	11384	-184
moterų	5432	5569	-137
vyrų	5768	5815	-47
jaunimo iki 29 m.	1587	1752	-165
dalyvaujančių laikino užimtumo priemonėse	2486	2905	-419
ilgalaikių bedarbių	3506	3351	155
<b>Bedarbių santykis su darbingo amžiaus gyventojais</b>			
Lietuvoje	7,4	7,3	0,1
Panevėžio regione:	8,2	8,1	0,1
moterų	8,0	8,0	0
vyrų	8,5	8,3	0,2
jaunimo iki 29 m.	4,1	4,3	-0,2

2017 m. spalio mėnesį nedarbas Panevėžio teritorinės darbo biržos aptarnaujamoje teritorijoje nepakito lyginant su rugsėjo mėnesiu. 2017 m. lapkričio 1 d. Panevėžio teritorinėje darbo biržoje įregistruota 11200 bedarbių, kurie sudarė 8,2 proc. darbingo amžiaus Panevėžio regiono gyventojų (2017 m. spalio 1 d. — 8,2 proc.). 2017 m. lapkričio 1 d. Panevėžio teritorinėje darbo biržoje įregistruoti 5768 bedarbiai vyrai, jų nedarbas buvo 8,5 proc., moterų nedarbas — 8,0 proc. (5432), o jaunimo iki 29 metų amžiaus — 4,1 proc. (1587).

### Nedarbas Panevėžio apskrities savivaldybėse

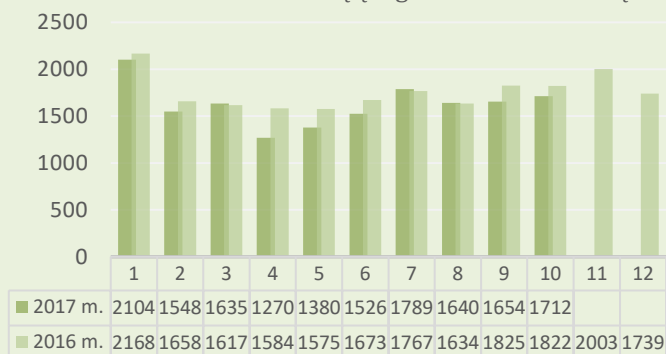
2017 m. lapkričio 1 d. didžiausias nedarbas buvo Kupiškėje (11,9 proc.), Rokiškyje (10,9 proc.) ir Pasvalyje (10,0 proc.), o mažiausias — Panevėžio mieste (6,4 proc.).

Teritorija	Nedarbas 2017 m. lapkričio 1 d.	Nedarbas 2017 m. spalio 1 d.	Pokytis
Panevėžio regionas	8,2	8,2	0,0
Panevėžio	6,7	6,8	-0,1
Panevėžio m. savivaldybė	6,4	6,4	0,0
Panevėžio r. savivaldybė	7,4	7,6	-0,2
Biržų	8,7	8,3	0,4
Kupiškio	11,9	12,0	-0,1
Pasvalio	10,0	9,8	0,2
Rokiškio	10,9	10,6	0,3



### Spalio mėnesį į darbo biržą kreipėsi daugiau kaip 1,7 tūkst. bedarbių

Per mėnesį įregistruota bedarbių

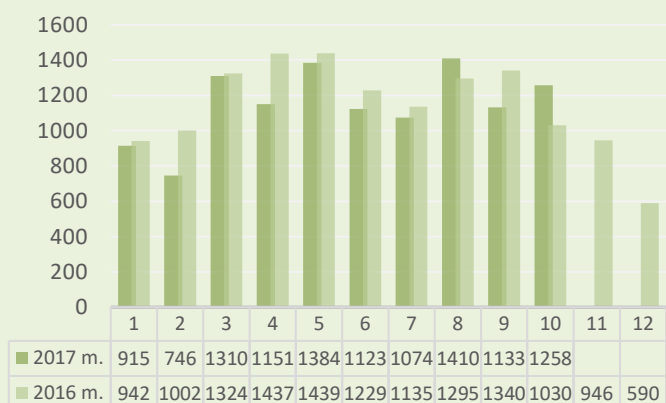


Spalio mėnesį Panevėžio teritorinėje darbo biržoje įregistruota 1712 bedarbių — 3,4 proc. daugiau nei rugsėjo mėnesį ir 6,0 proc. mažiau nei per tą patį 2016 metų laikotarpį. Spalio mėnesį įregistruota daugiau bedarbių nei rugsėjo mėnesį Pasvalyje — 9,2 proc. Kupiškyje — 12,4 proc., Biržuose — 21,8 proc., Sumažėjimas pastebimas: Panevėžyje — 1,7 proc., Rokiškyje — 0,8 proc.

Įregistruotų bedarbių tarpe 735 moterys (42,9 proc.), 977 vyrai (57,1 proc.) ir 546 jaunimas iki 29 metų (31,8 proc.).

### Registruota daugiau kaip 1,2 tūkst. laisvų darbo vietų

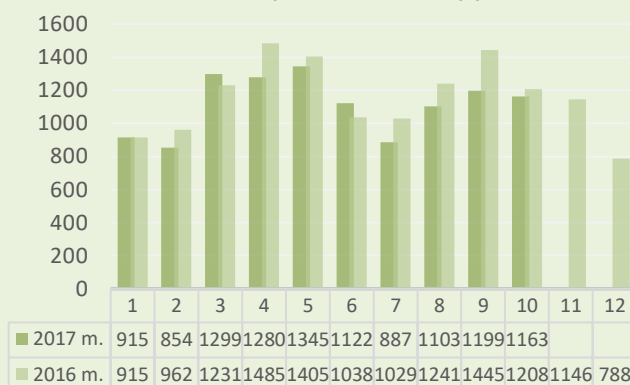
Įregistruotos naujos laisvos darbo vietos



Darbdaviai per spalio mėnesį įregistravo 1258 laisvas darbo vietas — 9,9 proc. daugiau nei spalio mėnesį taip pat 18,1 proc. daugiau nei per tą patį 2016 metų laikotarpį. Darbo pasiūlymų registracija, lyginant su praėjusiu mėnesiu išaugo: Pasvalyje — 53,2 proc., Kupiškyje — 37,5 proc., Rokiškyje — 13,9 proc. Sumažėjimas pastebimas: Panevėžyje — 1,3 proc., Biržuose — 7 proc. Darbo pasiūlymai pagal neterminuotas darbo sutartis spalio mėnesį sudarė 81,6 proc. (1258).

### Įdarbinta beveik 2,0 tūkst. asmenų

Ieškančių darbo asmenų įdarbinimas



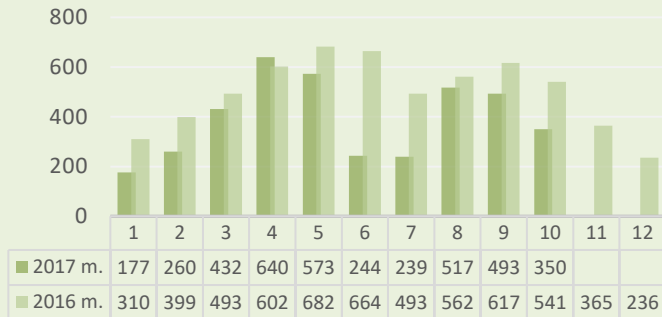
Tarpininkaujant Panevėžio teritorinei darbo biržai per spalio mėnesį padėta įsidarbinti 1163 asmenims — 3 proc. mažiau nei rugsėjo mėnesį ir 4 (3,3 proc.) asmenimis mažiau nei per tą patį 2016 metų laikotarpį. Spalio mėnesį daugiau įdarbinta nei rugsėjo mėnesį: Kupiškyje — 6,0 proc., Rokiškyje — 6,9 proc., Biržuose 9,6 proc., Pasvalyje — 5,6 proc. Sumažėjimas pastebimas tik Panevėžyje — 13,2 proc.

Pagal neterminuotas darbo sutartis įdarbinti 979 asmenys (84,2 proc.), pagal terminuotas sutartis — 184 asmenų (15,8 proc.). Vykdyti individualią veiklą pagal verslo liudijimą pradėjo 788 asmenys.



### Aktyvios darbo rinkos politikos priemonės

Aktyvios darbo rinkos politikos priemonės



Per spalio mėnesį į aktyvios darbo rinkos politikos priemones nusiųsta 350 bedarbių — 143 asmenimis mažiau nei spalio mėnesį (35,3 proc. mažiau nei per tą patį 2016 metų laikotarpį). 124 bedarbiai dalyvavo remiamo įdarbinimo priemonėse, 95 asmenys įdarbinti subsidijuojant ir 29 bedarbiai dalyvavo darbo įgūdžių įgijimo rėmimo priemonėje. Parama mokymuisi skirta 181 asmeniui.

Per 2017 m. spalio mėnesį Panevėžio regiono įmonėms išduoti 2 leidimai įdarbinti užsieniečius.

### Darbo jėgos paklausa

Specialistams	Kvalifikuotiems darbininkams
- Apskaitos ir buhalterijos tarnautojams	- Tarptautinių krovinų transporto priemonių vairuotojams
- Jaunesniesiems socialiniams darbuotojams	- Virėjams
- Pardavimo vadybininkams	- Barmenams
- Chemijos inžinieriams	- Parduotuvių pardavėjams
- Gamybos vadovams	- Suvirintojams
- Pardavimo ir rinkodaros vadovams	- Dailidėms staliams
- Gydytojo odontologo padėjėjams	- Statybininkams
- Mechanikos inžinerijos technikams	- Dailidėms ir staliams
- Administravimo ir vykdomiesiems sekretoriams	- Siuvėjams, kailininkams ir kepurininkams
- Sandėliavimo tarnybos tarnautojams	- Elektromechanikams ir elektremonteriams



Rodikliai PTDB		Skaičiai, mėn.		Pokyčiai			
				Lyginant su praeitu mėnesiu		Lyginant su praeitų metų atitinkamu laikotarpiu	
				sk.	%	sk.	%
		2017-10	2017-09				
<b>ĮREGISTRUOTA BEDARBIŲ</b>	Iš viso per mėnesį	1712	1654	58	3,5	-110	-6,0
	Nuo metų pradžios	13258	11546	...	...	-4065	-23,5
	Mėnesio pabaigoje	11200	11133	67	0,6	-184	-1,6
48,5%	moterų	5432	5273	159	3,0	-164	-2,9
51,5%	vyrų	5768	5860	-92	-1,6	-20	-0,3
	dalyvaujančių laikino užimtumo priemonėse	2486	2831	-345	-12,2	-419	-14,4
<b>Bedarbiai, proc. DAG* mėnesio pabaigoje</b>		8,2	8,2	0,0	...	0,1	...
<b>LAISVOS DARBO VIETOS</b>	[registruota per mėnesį] iš viso	1258	1133	125	11,0	228	22,1
	Iš jų neterminuotam darbui	1027	1017	10	1,0	161	18,6
	terminuotam darbui	231	116	115	99,1	0	0,0
<b>ĮDARBINIMAS</b>	Iš viso per mėnesį	1163	1199	-36	-3,0	-45	-3,7
	Iš viso nuo metų pradžios	10972	9809	...	...	-987	-8,3
	- pagal neterminuotas sutartis	979	898	81	9,0	2	0,2
	pagal neterminuotas sutartis nuo metų pradžios	8954	7975	...	...	-602	-6,3
	- pagal terminuotas sutartis	184	210	-26	-12,4	-47	-20,3
	pagal terminuotas sutartis nuo metų pradžios	12122	11938	...	...	9719	404,5
<b>AKTYVIOS DARBO RINKOS POLITIKOS PRIEMONĖS</b>	Nusiųsta į priemones per mėnesį	350	493	-143	-29,0	-191	-35,3
73,6%	<b>Parama mokymuisi</b>	16	363	-347	-95,6	-114	-87,7
	- profesinis mokymas	16	362	-346	-95,6	-114	-87,7
	- įdarbinimas pagal pameistrystės darbo sutartį	0	0	0	0,0	0	0,0
	- stažuotė	0	0	0	0,0	0	0,0
	- neformalaus švietimo ir savivietos būdu įgytų kompetencijų pripažinimas	0	0	0	0,0	0	0,0
35,4%	<b>Remiamojo įdarbinimo</b>	124	99	25	25,3	-222	-64,2
	- įdarbinimas subsidijuojant	95	71	24	33,8	39	69,6
	- darbo įgūdžių įgijimo rėmimas	29	28	1	3,6	0	0,0
8,3%	<b>Parama darbo vietoms steigti</b>	29	24	5	20,8	-30	-50,8
	- įdarbinimas į steigiamas subsidijuojamas darbo vietas	29	8	21	262,5	-24	-45,3
	- įdarbinimas į vietas įsteigtas pagal Vietinių užimtumo iniciatyvų projektus	0	4	-4	-100,0	-6	-100,0
	- savarankiško užimtumo rėmimas	0	4	-4	-100,0	0	0,0
4,6%	<b>Parama judumui</b>	16	8	8	100,0	16	0,0
	Nusiųsta į priemones nuo metų pradžios	3590	3574	16	0,4	-1898	-34,6
<b>Profesinė rehabilitacija</b>		3	3	0	0,0	-1	-25,0
<b>Nusiųsta į užimtumo didinimo programas</b>		76	88	-12	-13,6	76	0,0
<b>Veikla pagal verslo liudijimą</b>		880	804	76	9,5	220	33,3
<b>Išduota leidimų įdarbinti užsieniečius</b>		2	4	-2	-50,0	-1	-33,3