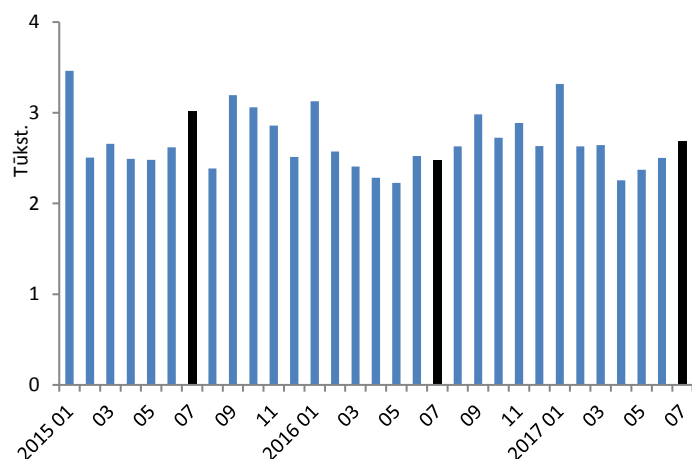


# KLAIPĖDOS

## DARBO RINKA

### 2017/07

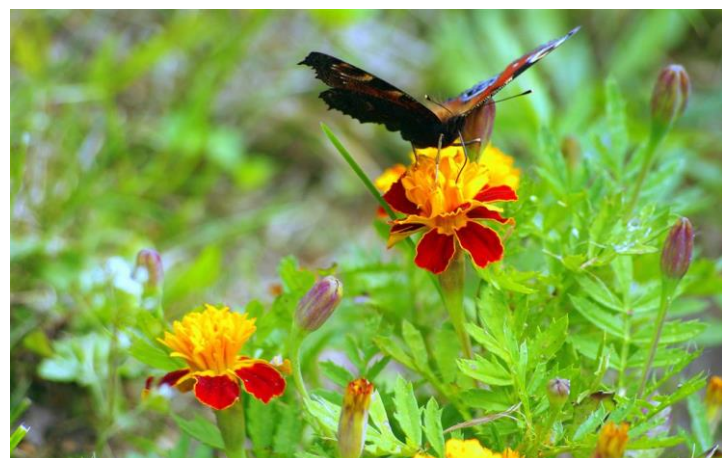
Liepos mėnesį Klaipėdos teritorinė darbo birža bedarbio statusą suteikė 2,7 tūkst. asmenų, 8,3 proc. daugiau nei pernai.



Liepos mėnesį Klaipėdos teritorinėje darbo biržoje daugiau registravosi vyrų – 53,8 proc., moterų – 46,2 proc. Beveik 33 proc. visų įregistruotų bedarbių, tai yra 0,9 tūkst. – asmenys iki 29 metų amžiaus, palyginus su praeitų metų liepos mėnesiu jaunuolių registruota 4,2 proc. mažiau.

Daugeliui bedarbiais tapusių asmenų sunku konkuruoti darbo rinkoje: 37,1 proc. jų neturi profesinio pasirengimo, kas penktas – praradęs darbinį įgūdžius dėl ilgesnės kaip 2 metai darbo pertraukos, tokia pat dalis – neturi darbo patirties, kas ketvirtas yra kaimo gyventojas.

Kaip paprastai, liepos mėnesį darbo pradėjo ieškoti ką tik universitetus, kolegijas bei profesines mokyklas baigę jaunuoliai. 8,6 proc. įregistruotų bedarbių sudarė absolventai. Palyginti su keletu pastarųjų metų, absolventų registruojasi vis mažiau.



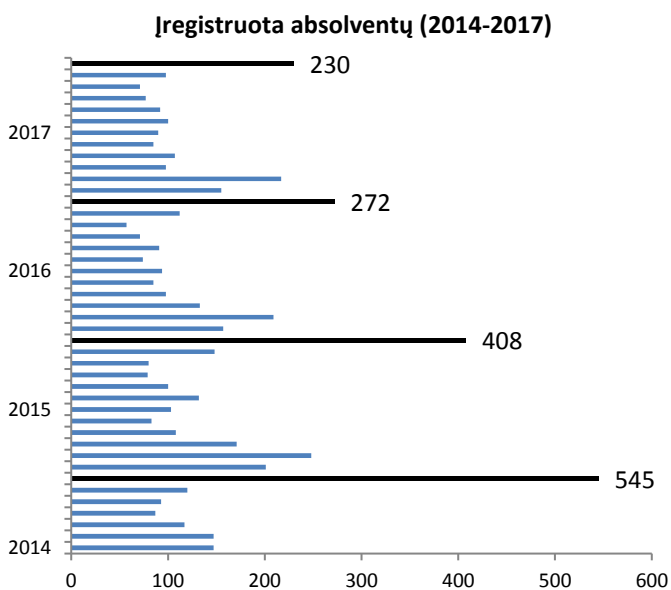
#### Faktai ir skaičiai

Per liepos mėnesį:	Asmenų/proc.
Įregistruota bedarbių	2682
iš jų, moterų	1238
vyrų	1444
Įregistruota laisvų darbo vietų	3062
iš jų neterminuotam darbui	2706
Įdarbinta asmenų	1269
iš jų pagal neterminuotas darbo sutartis	1169
Nusiųsta į aktyvias darbo rinkos politikos priemones	191
<b>Nuo metų pradžios:</b>	
Įregistruota bedarbių	18404
Įdarbinta asmenų	11914
Nusiųsta į priemones	2942
<b>Rugpjūčio 1 d.:</b>	
Įregistruota bedarbių	12111
iš jų: moterų	6057
vyrų	6054
dalyvaujančių laikino užimtumo priemonėse	2490
ilgalaikių bedarbių	1392
Bedarbių santykis su darbingo amžiaus gyventojais	
bendras	6,1
moterų	6,1
vyrų	6,2
jaunimo iki 29 m.	3,9



### Tarp absolventų daugiausia baigusių profesines mokyklas ir merginų

Daugiausiai registravosi profesinių mokyklų absolventų (40,7 proc.). 26,1 proc. įregistruotų mokslus baigusių jaunuolių įgijo aukštąjį (neuniversitetinį) išsilavinimą, 33,2 proc. – aukštąjį universitetinį.



Daugiausia profesinių mokyklų absolventų įgiję apdailininko, viešbučio darbuotojo, automobilių mechaniko, logisto ekspeditoriaus, masažuotojo, socialinio darbuotojo padėjėjo kvalifikacijas. Tarp universitetų ir kolegijų absolventų daugiausiai baigusių buhalterinės apskaitos, kineziterapijos, ekonomikos, jūrų laivavedybos, mechanikos inžinerijos, anglų filologijos, finansų programas.

Didesniąją dalį (per 55 proc.) per liepą įregistruotų absolventų sudaro merginos.

### Bedarbiai – 6,1 proc. Klaipėdos apskrities darbingo amžiaus gyventojų

Rugpjūčio 1 d. Klaipėdos teritorinėje darbo biržoje buvo registruota 12,1 tūkst. darbo neturinčių asmenų ir jie sudarė 6,1 proc. Klaipėdos apskrities darbingo amžiaus gyventojų, 0,3 proc. punkto mažiau nei pernai.

Liepos mėnesio pabaigoje Klaipėdos teritorinėje darbo biržoje bedarbiais buvo registruota 6,1 tūkst. moterų ir tiek pat vyrų.

Bedarbės moterys rugpjūčio 1 d. sudarė 6,1 proc. Klaipėdos apskrities darbingo amžiaus moterų – 0,2 proc. punkto daugiau nei prieš mėnesį. Vyrų nedarbas per mėnesį išaugo tokia pat procentine dalimi iki 6,2 proc.

Jaunesnių kaip 30 metų amžiaus bedarbių skaičius per mėnesį išaugo beveik 10 proc., bet per metus sumažėjo 13,4 proc. Rugpjūčio 1 d. Klaipėdos teritorinėje darbo biržoje buvo 2,2 tūkst. bedarbių jaunesnių kaip 30 m. amžiaus. Jauni bedarbiai sudarė 3,9 proc. Klaipėdos apskrities 16 – 29 m. amžiaus gyventojų, 0,3 proc. punkto daugiau nei prieš mėnesį, bet 0,5 proc. punkto mažiau nei prieš metus.

### Teritoriniai nedarbo skirtumai

Liepos mėnesį nedarbo rodikliai mažėjo tik Neringoje ir Kretingos skyriuje, atitinkamai 0,4 ir 0,2 proc. punkto. Klaipėdos, Palangos ir Skuodo skyriuose nedarbas augo 0,3 proc. punkto, Šilutės skyriuje – 0,5 proc. punkto.

Kaip ir pernai žemiausias nedarbas Lietuvoje registruotas Neringoje (2,7 proc.) ir Kretingoje (3,1 proc.).

### Darbo vietų registruota 14 proc. daugiau negu kreipėsi bedarbių

Šių metų liepos mėnesį Klaipėdos teritorinės darbo biržos duomenų bazėje buvo registruota 3,1 tūkst. laisvų darbo vietų, iš jų 88,4 proc. neterminuotam įdarbinimui.

19,1 proc. visų laisvų darbo vietų registravo apdirbamosios gamybos sektoriaus darbdaviai, kurie ieškojo baldų pramonės darbininkus, suvirintojus, pardavėjus, metalinių laivų korpusų surinkėjų.

18,3 proc. laisvų darbo vietų registravo statybininkai, šiame sektoriuje populiariausios profesijos buvo: grindinio

klojėjai, plytelių klojėjai, plataus profilio statybininkai, apdailininkai.

14,2 proc. darbo vietų pateikė didmeninės ir mažmeninės prekybos sektoriaus darbdaviai, čia populiariausios profesijos buvo pardavėjai, pardavėjai kasininkai, kasininkai, pagalbiniai darbininkai, valytojai, mėsininkai, pakuotojai.

Liepos mėnesį paklausiausios profesijos buvo: valytojai, pagalbiniai darbininkai, pardavėjai, baldžiai, grindinio klojėjai, virėjai, apdirbimo pramonės darbininkai, baldų pramonės darbininkai, suvirintojai, apdailininkai, plytelių klojėjai, plataus profilio statybininkai.

### **Padėta įsidarbinti 1,3 tūkst. darbo ieškančių asmenų**

Per šių metų liepos mėnesį Klaipėdos teritorinės darbo biržos specialistai padėjo įsidarbinti 1,3 tūkst. asmenų, iš jų virš 92 proc. įsidarbino neterminuotai. Moterys tarp įdarbintųjų sudaro 44,5 proc., jaunimas iki 29 metų amžiaus – 27,2 proc., vyresni kaip 55 metų – 16,1 proc., ilgalaikiai bedarbiai – 7,1 proc.

Daugiausiai liepos mėnesį asmenys darbinosi pagalbiniais darbininkais, pardavėjais, valytojais, jūreiviais, administratoriais, apsaugos darbininkais, medienos apdirbimo staklių operatoriais, pardavimo vadybininkais, krovikais, statybos darbininkais, vairuotojais ekspeditoriais.

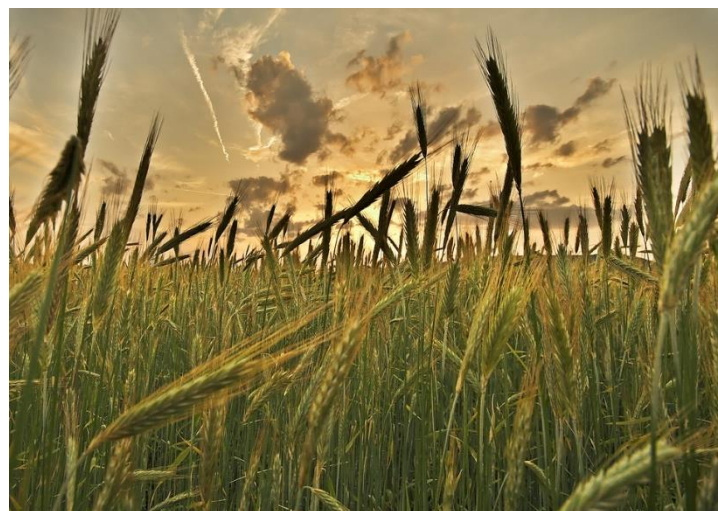
### **Per aktyvios darbo rinkos politikos priemonės užimtumas suteiktas 0,2 tūkst. asmenų**

Liepos mėnesį remiamas užimtumas suteiktas 0,2 tūkst. darbo ieškančių asmenų. Daugiausiai jų, 66,5 proc., pradėjo mokytis, siekdami įgyti darbo rinkoje paklausių profesinių kvalifikacijų ar kompetencijų. Remiamojo įdarbinimo priemonėse liepos mėnesį pradėjo dalyvauti 28,8 proc. visų dalyvių.

### **Daugiau bedarbių vykdo savarankišką veiklą**

Dar 0,9 tūkst. bedarbių liepą pradėjo veiklą įsigiję verslo liudijimus laikotarpiu iki 6 mėn., tai yra 16 proc. daugiau negu pernai.

Liepos mėnesį tiek vyrai, tiek moterys aktyviai vertėsi savarankiška veikla, 11,5 proc. sudaro jaunesni kaip 30 metų amžiaus asmenys, 18,3 proc. – vyresni kaip 55 metų amžiaus, 10,2 proc. – ilgalaikiai bedarbiai.



### **Užimtumo priemonės nedarbą mažino 1,3 proc. punkto**

Aktyvios darbo rinkos politikos priemonėse liepos pabaigoje dalyvavo 2,5 tūkst. bedarbių ir dėl šios priežasties jiems buvo sustabdytas bedarbio statusas.

Aktyvios darbo rinkos politikos ir laikino užimtumo priemonių taikymas leido sumažinti registruotą nedarbą 1,3 proc. punkto bei suteikė bedarbiams pagalbą įgyjant profesines kvalifikacijas, kompetencijas ir įsitvirtinant darbo rinkoje.

Dėl aktyvios darbo rinkos politikos įgyvendinimo registruotas jaunimo nedarbas mažėjo 1,2 proc. punkto. Įvairiose darbo rinkos priemonėse liepos pabaigoje dalyvavo 0,7 tūkst. bedarbių jaunesnių kaip 30 m. amžiaus.

### **Pranešimai apie bankrutavusias įmones ir numatomus grupės darbuotojų atleidimus**

2017 metų liepos mėnesį Klaipėdos teritorinė darbo birža gavo 9 pranešimus apie bankrutuojančias įmones.

Per tą patį laikotarpį buvo gauti 2 pranešimai apie numatomus grupės darbuotojų atleidimus.

Dėl įmonės UAB „Largus“ bankroto (įmonės veikla – faneravimo dangos ir medienos plokščių gamyba) apie atleidimą įspėti 106 darbuotojai.

Dėl įmonės UAB „Jūros paštas“ vykdomų struktūrinių pertvarkymų (įmonės veikla – pašto ir pasiuntinių (kurjerių) veikla,) uždaruose padaliniuose Klaipėdoje ir Palangoje įspėta 13 darbuotojų.

Rodikliai		Skaiciai, mėn.		Pokyčiai			
		2017-07	2017-06	Lyginant su praeitu mėnesiu		Lyginant su praeitų metų atitinkamu laikotarpiu	
				sk.	%	sk.	%
ĮREGISTRUOTA BEDARBIŲ	Iš viso per mėnesį	2682	2502	180	7,2	206	8,3
	Nuo metų pradžios	18404	15722	...	...	783	4,4
	Mėnesio pabaigoje	12111	11543	568	4,9	-729	-5,7
	50,0 % moterų	6057	5706	351	6,2	-599	-9,0
	50,0 % vyrų	6054	5837	217	3,7	-130	-2,1
	dalyvaujančių laikino užimtumo priemonėse	2490	2823	-333	-11,8	-643	-20,5
<b>Bedarbiai, proc. DAG* mėnesio pabaigoje</b>		<b>6,1</b>	5,9	0,2	...	-0,3	...
LAISVOS DARBO VIETOS	Įregistruota per mėnesį iš viso	3062	3035	27	0,9	710	30,2
	Iš jų neterminuotam darbui	2706	2634	72	2,7	649	31,6
	terminuotam darbui	356	401	-45	-11,2	61	20,7
ĮDARBINIMAS	Iš viso per mėnesį	1269	1793	-524	-29,2	-107	-7,8
	Iš viso nuo metų pradžios	11914	10645	...	...	-102	-0,8
	pagal neterminuotas sutartis	1169	1551	-382	-24,6	-46	-3,8
	pagal neterminuotas sutartis nuo metų pradžios	10657	9488	...	...	103	1,0
	pagal terminuotas sutartis	100	242	-142	-58,7	-61	-37,9
	pagal terminuotas sutartis nuo metų pradžios	1257	1157	...	...	-205	-14,0
AKTYVIOS DARBO RINKOS POLITIKOS PRIEMONĖS	Nusiųsta į priemones per mėnesį	191	334	-143	-42,8	-428	-69,1
	Nusiųsta į priemones nuo metų pradžios	2942	2751	...	...	-1110	-27,4
	<b>66,5 %** Profesinio mokymo</b>	<b>127</b>	169	-42	-24,9	127	128,3
	<b>1,0 %** Profesinės reabilitacijos</b>	<b>2</b>	4	-2	-50,0	-1	-33,3
	<b>28,8 %** Remiamojo įdarbinimo</b>	<b>55</b>	144	-89	-61,8	-346	-86,3
	<i>Įdarbinimas subsidijuojant</i>	<b>34</b>	68	-34	-50,0	23	2029,1
	<i>darbo įgūdžių įgijimo rėmimas</i>	<b>21</b>	41	-20	-48,8	-14	-40,0
	<i>darbo įgūdžių įgijimo sutartis***</i>	...	0	...	...	...	...
	<i>viešųjų darbų***</i>	...	35	...	...	...	...
	<i>darbo rotacija***</i>	...	0	...	...	...	...
	<b>3,7 %** Parama darbo vietoms steigti</b>	<b>7</b>	13	-6	-46,2	-109	-94,0
	<i>įdarbinimas į steigiamas subsidijuojamas darbo vietas</i>	<b>3</b>	2	1	50,0	2	200,0
	<i>įdarbinimas į vietas įsteigtas pagal Vietinių užimtumo iniciatyvų projektus</i>	<b>4</b>	4	0	0,0	-1	-20,0
	<i>savarankiško užimtumo rėmimas</i>	<b>0</b>	7	-7	-100	-110	-100,0
	<b>0,0 %** Parama judumui****</b>	<b>0</b>	4	-4	-100	0	0,0
Savariška praktika	2	0	2	0	0	0,0	
Veikla pagal verslo liudijimą	885	873	12	1,4	122	16,0	
Išduota leidimų įdarbinti užsieniečius	38	47	-9	-19,1	-22	-36,7	

\*DAG – darbingo amžiaus gyventojų skaičius

\*\* proc. visų nukreiptų į programas per ataskaitinį mėnesį

\*\*\* nuo 2017 m. liepos 1 d. įsigaliojus Užimtumo įstatymui priemonės nėra įgyvendinamos

\*\*\*\* iki 2017 m. liepos 1 d. – teritorinis judumas

Klaipėdos teritorinė darbo birža

Naikupės g. 27A

93202 Klaipėda

Tel.: (8 46) 40 43 00,

Faks.: (8 46) 34 24 98,

El. paštas [Info.KlaipedosTDB@ldb.lt](mailto:Info.KlaipedosTDB@ldb.lt)

Svetainė internete: [www.ldb.lt/Klaipeda](http://www.ldb.lt/Klaipeda)