

Turinys

Bendri darbo rinkos rodikliai 1991-2005 m.	2
Bedarbiai ir bedarbių procentas nuo darbingo amžiaus gyventojų 1991-2005 m. (metų pabaigoje)	4
Bedarbių procentas (vidutinis metinis)	6
Bedarbių procentas (metų pabaigoje)	8
Bedarbiai (vidutinis metinis skaičius)	10
Bedarbių skaičius (metų pabaigoje)	12
<i>Bedarbių pasiskirstymas pagal lytį ir amžių</i>	14
<i>Bedarbiai pagal profesinį pasirengimą</i>	15
<i>Ilgalaikiai bedarbiai (metų pabaigoje)</i>	16
Bedarbiai 2006-01-01 savivaldybėse	18
<i>Moterys 2006-01-01 savivaldybėse (proc. visų registruotų)</i>	20
<i>Vyrai 2006-01-01 savivaldybėse (proc. visų registruotų)</i>	21
<i>Bedarbių struktūra 2006-01-01</i>	23
Bedarbiai įregistruoti per metus	24
Laisvos darbo vietos	26
<i>Laisvos darbo vietos neterminuotam įdarbinimui</i>	27
Įdarbinimas	28
<i>Įdarbinimas pagal neterminuotas darbo sutartis</i>	30
<i>Įdarbinimas pagal terminuotas darbo sutartis</i>	32
<i>Veikla pagal lengvatinius verslo liudijimus</i>	34
<i>Įdarbinimas 1991 - 2005 m.</i>	35
<i>Bedarbių užimtumas</i>	35
<i>Lietuvos piliečių įdarbinimas užsienyje</i>	36
<i>Įdarbinimas Lietuvoje ir užsienyje</i>	36
Nukreipimai į aktyvias darbo rinkos politikos programas	38
<i>Nedarbo prevencijos programa</i>	40
<i>Profesinio mokymo programa</i>	42
<i>Verslo pagrindų mokymas ir ilgalaikių bedarbių įgūdžių atnaujinimo priemonės</i>	44
<i>Darbo klubų programa</i>	45
<i>Viešųjų darbų programa</i>	46
<i>Remiamų darbų programa</i>	48
<i>Vietinių užimtumo iniciatyvų projektų įgyvendinimas</i>	49
<i>Įdarbinimas į subsidijuojamas darbo vietas</i>	50
<i>Savo verslo organizavimo programa</i>	52
Bedarbių skaičius, kuriems per metus paskirta nedarbo draudimo išmoka	54
Bedarbiai, gaunantys nedarbo draudimo išmoką (vidutinis metinis skaičius) ...	56
Nukreipta į aktyvias darbo rinkos politikos programas 1991 - 2005 m.	58
Aktyvių ir pasyvių priemonių taikymas 1991 - 2005 m.	58
Gyventojų užimtumo programų finansavimas	59

Bendri darbo rinkos rodikliai

	1991	1992	1993	1994	1995	1996	1997
Vidutiniai metiniai skaičiai, tūkst.							
Darbo jėga	1902,8	1879,3	1859,3	1740,7	1752,6	1783,5	1773,7
Užimti gyventojai	1897,6	1855,2	1778,2	1675,0	1643,6	1659,0	1669,2
Užimtumo lygis	66,7	65,1	62,5	58,8	57,6	58,0	58,1
Darbingas amžius metų pradžioje	2097,0	2091,3	2076,6	2061,0	2045,7	2039,1	2032,0
Bedarbiai	5,2	24,1	81,1	65,7	109,0	124,5	104,5
moterys	35,8	34,5	59,6	67,5	55,6
vyrai	45,3	31,2	49,4	57,0	48,9
jaunimas (iki 25 m.)	18,5	14,9	21,8	22,1	20,4
ilgalaikiai bedarbiai	16,1
Gaunantys nedarbo draudimo išmokas**	...	5,9	20,9	18,2	34,1	35,6	21,9
Bedarbių procentas nuo darbingo amžiaus gyventojų	...	1,2	3,9	3,2	5,3	6,1	5,1
Per laikotarpį, tūkst.							
Įregistruota ieškančių darbo priešpensinio amžiaus asmenys (ne daugiau kaip 2 m. iki pensijos)	70,4	145,3	159,2	134,7	216,8	187,4	198,6
Bedarbiai	55,5	124,7	154,9	132,5	213,5	183,6	193,5
moterys	67,8	63,7	105,3	86,7	91,5
vyrai	87,1	68,8	108,2	96,9	102,0
jaunimas (iki 25 m.)	48,9
priešpensinio amžiaus bedarbiai (5 m. iki pensijos)	9,6
Paskirta nedarbo draudimo išmokų**	6,5	20,9	53,3	43,7	82,3	68,3	58,2
Paskirta priešpensinių išmokų
Įregistruota laisvų darbo vietų neterminuotam įdarbinimui	76,0
terminuotam įdarbinimui	65,5
Įdarbinta ieškančių darbo pagal neterminuotas darbo sutartis	24,4	30,8	43,6	34,0	50,1	59,7	73,6
pagal terminuotas darbo sutartis	24,0	28,3	36,9	29,3	39,0	48,6	63,1
pagal terminuotas darbo sutartis	0,4	2,5	6,7	4,7	11,1	11,1	10,5
Nukreipta į aktyvias darbo rinkos politikos programas	0,4	3,7	17,1	25,6	32,7	40,9	52,3
Nedarbo prevencijos	0,1	0,1	0,6	0,2	0,2	0,4	0,9
Profesinio mokymo	0,3	1,9	8,4	14,1	14,1	12,1	14,2
Verslo pagrindų mokymo
Ilgalaikių bedarbių įgūdžių atnaujinimo priemonių
Darbo klubų	1,0	6,0	13,4	18,6
Subsidijuojamų darbo vietų***	...	0,1	0,9	1,2	1,5	1,3	1,6
Savo verslo	0,0	0,9	1,3	1,3	0,6	0,2	0,2
Viešųjų darbų	0,1	0,7	5,8	7,7	10,4	10,9	12,1
Remiamųjų darbų	2,5	4,8
Profesinės reabilitacijos
Veikla pagal verslo liudijimą****	4,9
Įgyvendinta Vietinių užimtumo iniciatyvų projektų
sukurta darbo vietų
Vidutinė bedarbystės trukmė, mėn.	4,6	4,9	5,5	5,7	5,5
Vidutinė nedarbo draudimo išmokos** mokėjimo trukmė, mėn.	3,5	3,3	3,6	3,9	3,4

* III ketv. duomenys
... nėra duomenų

** iki 2005-01-01 bedarbio pašalpa

*** iki 2002-01-28 įdarbinta į naujai įsteigtas vietas

	1998	1999	2000	2001	2002	2003	2004	2005
Vidutiniai metiniai skaičiai, tūkst.								
Darbo jėga	1769,8	1796,2	1671,5	1635,8	1630,3	1641,9	1620,6	1608,6*
Užimti gyventojai	1656,1	1647,5	1397,8	1351,8	1405,9	1438,9	1436,3	1470,8*
Užimtumo lygis	62,3	61,4	58,7	57,2	59,6	60,9	61,1	63,3*
Darbingas amžius metų pradžioje	2024,9	2018,5	2018,0	2019,4	2046,8	2076,0	2097,3	2112,3
Bedarbiai	113,7	148,7	204,9	223,5	198,4	167,0	142,5	100,8
moterys	58,1	71,9	93,3	104,3	98,6	88,1	80,4	60,5
vyrai	55,6	76,8	111,6	119,2	99,8	78,9	62,1	40,3
jaunimas (iki 25 m.)	20,9	27,0	33,1	31,1	24,1	19,6	13,6	7,7
ilgalaikiai bedarbiai	13,6	17,7	45,8	69,3	62,9	44,6	38,4	28,8
Gaunantys nedarbo draudimo išmokas**	19,5	24,7	32,3	31,6	22,8	19,5	14,9	15,4
Bedarbių procentas nuo darbingo amžiaus gyventojų	5,6	7,3	10,2	11,1	9,7	8,1	6,8	4,8
Per laikotarpį, tūkst.								
Įregistruota ieškančių darbo priešpensinio amžiaus asmenys (ne daugiau kaip 2 m. iki pensijos)	211,9	254,1	267,5	260,3	261,7	261,8	221,6	178,3
Bedarbiai	4,7	2,7	1,9	...
moterys	204,3	244,7	258,0	249,7	243,8	242,1	204,3	163,9
vyrai	94,5	108,4	111,3	111,8	112,1	115,0	101,1	85,0
jaunimas (iki 25 m.)	109,8	136,6	146,7	137,9	131,7	127,0	103,2	79,0
priešpensinio amžiaus bedarbiai (5 m. iki pensijos)	51,0	60,1	62,6	58,8	54,9	53,8	40,6	29,1
(5 m. iki pensijos)	10,4	13,0	13,7	12,2	12,7	12,7	12,1	12,3
Paskirta nedarbo draudimo išmokų**	53,9	65,0	77,2	63,5	50,5	44,1	33,8	38,8
Paskirta priešpensinių išmokų	14,4	8,1	5,9	0,03
Įregistruota laisvų darbo vietų neterminuotam įdarbinimui	88,2	84,9	107,5	134,6	133,0	130,0	129,9	124,1
terminuotam įdarbinimui	74,0	66,0	74,4	87,0	91,7	97,3	101,2	101,9
terminuotam įdarbinimui	14,2	18,9	33,1	47,6	41,3	32,7	28,7	22,2
Įdarbinta ieškančių darbo pagal neterminuotas darbo sutartis	86,9	88,3	100,9	134,1	133,7	130,6	125,5	109,7
pagal terminuotas darbo sutartis	72,7	69,4	67,8	86,5	92,7	98,4	97,2	87,9
pagal terminuotas darbo sutartis	14,2	18,9	33,1	47,6	40,9	32,2	28,3	21,8
Nukreipta į aktyvias darbo rinkos politikos programas	71,4	76,1	86,3	106,6	127,4	146,6	129,9	129,9
Nedarbo prevencijos	1,1	1,7	1,8	2,6	3,2	3,2	2,8	2,9
Profesinio mokymo	16,1	12,6	11,7	17,0	16,4	18,2	14,9	16,9
Verslo pagrindų mokymo	3,7	4,6	4,8	4,4
Ilgalaikinių bedarbių įgūdžių atnaujinimo priemonių	1,5	8,5	6,7	5,4
Darbo klubų	25,6	33,0	42,4	46,9	46,9	53,8	55,3	51,1
Subsidijuojamų darbo vietų***	1,5	1,3	1,0	1,7	2,7	3,2	3,6	4,3
Savo verslo	0,10	0,05	0,04	0,06	0,04	0,01	0,01	0,003
Viešųjų darbų	21,5	23,3	26,8	34,6	48,1	50,6	37,4	39,3
Remiamų darbų	5,5	4,3	2,5	3,8	4,8	4,4	4,4	5,5
Profesinės reabilitacijos	0,01
Veikla pagal verslo liudijimą****	7,6	9,0	12,3	14,1	15,7	14,2	14,2	14,7
Įgyvendinta Vietinių užimtumo iniciatyvų projektų	0,02	0,04	0,09	0,07	0,08
sukurta darbo vietų	0,15	0,38	0,79	0,60	0,45
Vidutinė bedarbystės trukmė, mėn.	5,5	5,8	6,7	7,4	7,1	8,9	9,1	9,0
Vidutinė nedarbo draudimo išmokos** mokėjimo trukmė, mėn.	3,4	3,8	4,0	4,1	4,2	3,9	3,9	3,8

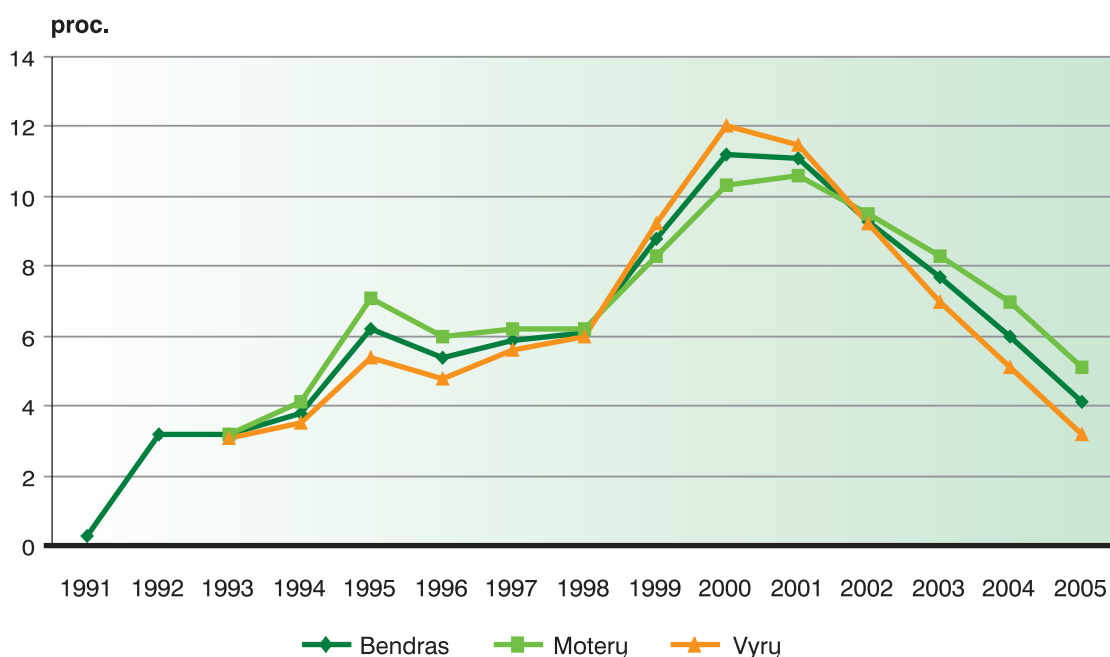
**** iki 2003-01-01 lengvatinėmis sąlygomis įsigijo patentą verslui

Bedarbiai ir bedarbių procentas nuo darbingo amžiaus gyventojų 1991-2005 m. (metų pabaigoje)

	1991	1992	1993	1994	1995	1996	1997	1998
Bedarbių procentas nuo darbingo amžiaus gyventojų								
Bendras	0,3	3,1	3,1	3,7	6,2	5,4	5,9	6,1
Moterų	3,2	4,1	7,1	6,0	6,2	6,2
Vyrų	3,1	3,5	5,4	4,8	5,6	6,0
Bedarbių skaičius								
	tūkst.							
Iš viso	6,8	66,5	65,5	78,0	127,7	109,4	120,2	122,8
moterys	32,0	41,2	70,4	59,6	61,9	61,1
vyrų	33,5	36,7	57,4	49,8	58,3	61,6
jaunimas (iki 25 m.)	15,3	17,4	24,0	20,6	22,6	23,1
priešpensinio amžiaus asmenys (5 m. iki pensijos)	4,2	6,7	8,7	7,8	8,9	9,3
ilgalaikiai bedarbiai	15,2	15,2
gaunantys nedarbo draudimo išmoką*	2,5	12,4	20,0	23,2	38,4	26,0	22,4	20,3
	proc.							
moterys	48,9	52,8	55,1	54,5	51,5	49,8
vyrų	51,1	47,1	44,9	45,5	48,5	50,2
jaunimas (iki 25 m.)	23,4	22,3	18,8	18,8	18,8	18,8
priešpensinio amžiaus asmenys (5 m. iki pensijos)	6,4	8,6	6,8	7,1	7,4	7,6
ilgalaikiai bedarbiai	12,6	12,4
gaunantys nedarbo draudimo išmoką*	30,5	29,7	30,1	23,8	18,6	16,5

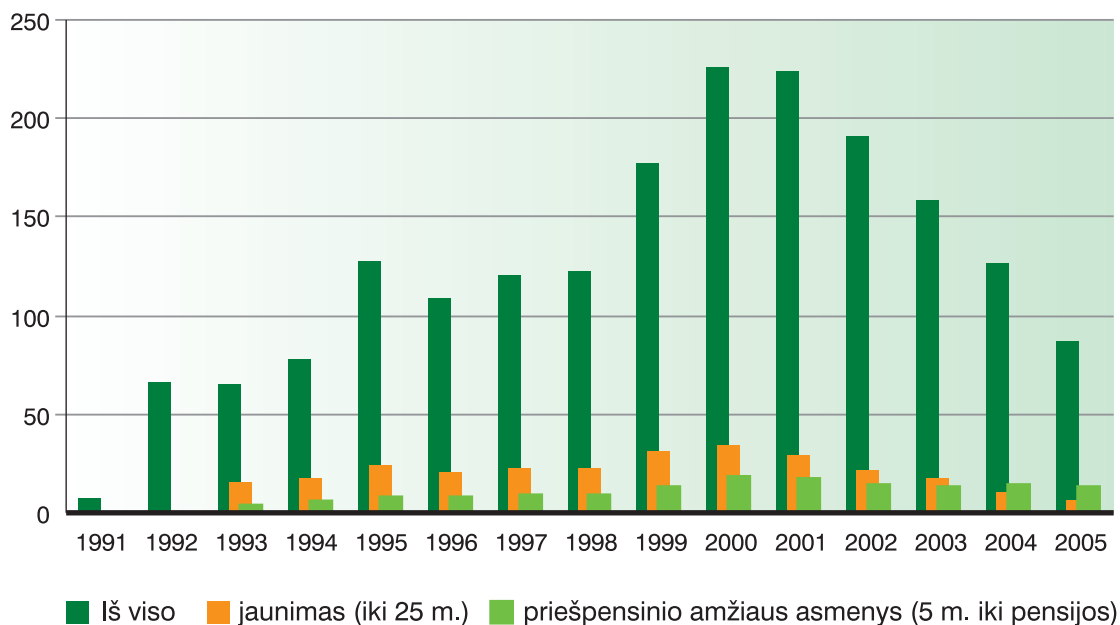
* iki 2005-01-01 bedarbio pašalpa

Bedarbių procentas nuo darbingo amžiaus gyventojų 1991 - 2005 m.



	1999	2000	2001	2002	2003	2004	2005
Bedarbių procentas nuo darbingo amžiaus gyventojų							
Bendras	8,8	11,2	11,1	9,3	7,7	6,0	4,1
Moteryų	8,3	10,3	10,6	9,5	8,3	7,0	5,1
Vyrų	9,2	12,0	11,5	9,2	7,0	5,1	3,2
Bedarbių skaičius tūkst.							
Iš viso	177,4	225,9	224,0	191,2	158,8	126,4	87,2
moterys	82,8	102,8	106,4	96,1	85,1	72,6	53,3
vyrų	94,6	123,1	117,7	95,0	73,7	53,9	33,9
jaunimas (iki 25 m.)	31,1	34,4	28,7	21,7	17,2	10,3	5,8
priešpensinio amžiaus asmenys (5 m. iki pensijos)	13,9	19,0	17,3	14,5	14,1	14,4	13,7
ilgalaikiai bedarbiai	25,7	62,4	74,5	58,4	40,8	36,9	23,6
gaunantys nedarbo draudimo išmoką*	29,3	33,4	29,7	23,9	19,5	13,2	15,1
proc.							
moterys	46,7	45,5	47,5	50,3	53,6	57,4	61,1
vyrų	53,3	54,5	52,5	49,7	46,4	42,6	38,9
jaunimas (iki 25 m.)	17,5	15,2	12,8	11,3	10,8	8,1	6,7
priešpensinio amžiaus asmenys (5 m. iki pensijos)	7,8	8,4	7,7	7,6	8,9	11,4	15,7
ilgalaikiai bedarbiai	14,5	27,6	33,3	30,5	25,7	29,2	27,0
gaunantys nedarbo draudimo išmoką*	16,5	14,8	13,3	12,5	12,3	10,4	17,3

Bedarbiai 1991 - 2005 m. (metų pabaigoje, tūkst.)



Bedarbių procentas (vidutinis metinis)

Apskritis, teritorinės darbo biržos	1993*	1994*	1995*	1996*	1997*	1998*
ŠALYJE	4,4	3,8	6,1	7,1	5,9	6,4
Alytaus apskritis	4,4	4,6	8,5	9,0	7,2	8,6
Alytaus	4,8	4,6	8,2	7,8	6,1	6,2
Druskininkų	5,2	6,9	11,4	14,3	9,7	12,2
Lazdijų	3,3	4,5	10,2	10,5	12,0	16,0
Varėnos	3,8	3,1	6,0	8,2	5,1	6,9
Kauno apskritis	3,5	2,4	4,9	5,6	4,2	4,6
Kauno	2,3	1,4	4,0	5,0	3,7	3,8
Jonavos	9,0	9,1	13,0	13,7	8,3	10,8
Kaišiadorių	7,0	3,2	5,3	3,9	4,1	4,4
Kėdainių	3,9	2,6	3,5	4,9	3,4	5,1
Prienų	3,8	2,3	3,9	3,4	2,7	3,0
Raseinių	7,8	6,8	10,0	9,8	8,5	8,4
Klaipėdos apskritis	4,5	4,4	6,6	6,9	4,9	5,1
Klaipėdos	2,7	2,5	4,3	5,2	4,1	4,1
Palangos	8,4	6,4	7,8	8,2	6,2	6,8
Kretingos	5,0	3,4	6,8	5,8	4,2	4,6
Skuodo	8,1	10,1	9,6	9,6	7,4	8,1
Šilutės	9,3	9,4	14,4	12,8	7,7	8,2
Marijampolės apskritis	3,3	2,4	5,6	5,9	5,9	8,0
Marijampolės	2,7	2,0	6,2	6,8	6,2	7,1
Šakių	4,5	3,1	4,7	4,9	4,8	7,7
Vilkaviškio	3,5	2,4	5,2	5,1	6,2	9,7
Panevėžio apskritis	5,6	4,7	6,0	6,3	6,1	7,6
Panevėžio	6,2	5,6	6,5	7,3	7,3	8,5
Biržų	5,6	3,6	5,0	5,2	3,6	5,6
Kupiškio	4,9	3,2	4,3	3,9	4,1	6,2
Pasvalio	2,6	2,5	3,0	3,7	4,7	7,3
Rokiškio	5,7	4,8	7,8	6,9	5,9	6,8
Šiaulių apskritis	5,1	4,6	7,1	7,1	6,8	9,0
Šiaulių	4,6	4,0	6,4	6,4	6,4	8,8
Akmenės	7,5	7,7	8,6	10,9	9,6	13,5
Joniškio	5,1	4,2	6,9	7,9	6,1	8,7
Kelmės	5,0	5,7	9,8	7,5	8,0	10,2
Pakruojo	4,0	2,8	3,6	3,8	4,3	5,3
Radviliškio	6,2	5,0	8,8	7,8	7,0	8,2
Tauragės apskritis	10,7	9,7	12,6	12,0	8,3	8,8
Jurbarko	7,2	5,8	8,4	10,0	7,9	10,0
Šilalės	11,7	8,6	9,3	7,1	5,7	5,9
Tauragės	12,7	13,5	18,1	16,9	10,3	9,7
Telšių apskritis	3,4	2,9	7,4	7,4	5,0	6,4
Mažeikių	3,4	3,2	8,1	9,5	6,1	7,4
Plungės	1,9	1,3	3,3	3,3	3,3	5,3
Telšių	5,0	4,1	10,6	9,2	5,2	6,1
Utenos apskritis	5,9	4,4	6,4	6,9	6,7	7,0
Anykščių	3,8	1,9	4,4	3,6	3,1	3,7
Ignalinos	7,8	4,8	6,4	9,5	10,5	11,0
Molėtų	1,9	1,7	6,5	5,2	4,3	5,2
Utenos	7,3	6,7	6,6	7,0	5,9	6,6
Zarasų	6,9	6,3	8,9	8,0	6,9	6,1
Vilniaus apskritis	3,4	3,2	5,3	7,3	6,5	5,7
Vilniaus	2,8	2,6	4,5	6,5	6,0	4,8
Šalčininkų	5,7	6,4	9,5	13,4	10,9	13,9
Širvintų	5,1	4,0	6,9	8,6	9,4	8,1
Švenčionių	7,2	7,3	11,0	13,2	10,3	10,9
Trakų	5,8	5,3	7,3	8,2	6,6	6,5
Ukmergės	6,6	4,6	8,5	10,1	8,8	8,5

* - bedarbių procentas nuo darbo jėgos

** - bedarbių procentas nuo darbingo amžiaus gyventojų

Apskritis, teritorinės darbo biržos	1999*	2000*	2001*	2002*	2003*	2004**	2005**
ŠALYJE	8,4	11,5	12,5	11,3	10,3	6,8	4,8
Alytaus apskritis	9,8	13,7	15,8	14,2	13,9	9,5	7,0
Alytaus	7,6	11,8	13,1	10,9	11,3	7,9	5,7
Druskininkų	13,7	20,6	28,0	26,1	23,0	14,8	10,8
Lazdijų	17,5	20,2	22,5	21,5	19,6	14,0	9,9
Varėnos	7,8	9,0	9,9	10,3	10,6	7,3	5,9
Kauno apskritis	6,4	9,2	9,7	8,8	8,5	4,9	3,5
Kauno	5,8	8,5	8,7	8,1	7,9	4,2	3,1
Jonavos	14,4	18,9	21,6	19,7	17,5	10,2	7,8
Kaišiadorių	5,5	8,6	10,2	9,1	7,2	3,8	2,6
Kėdainių	4,9	7,5	8,1	6,6	6,6	5,1	2,6
Prienų	4,2	7,4	8,2	7,1	6,4	4,1	3,8
Raseinių	9,6	13,0	13,3	11,6	10,1	7,3	5,0
Klaipėdos apskritis	7,1	10,0	11,0	10,0	9,8	6,7	4,5
Klaipėdos	5,9	8,8	9,6	8,7	9,1	6,4	4,2
Palangos	9,1	12,5	14,2	13,8	10,7	7,5	5,3
Kretingos	5,9	7,1	7,4	6,1	5,6	3,4	2,3
Skuodo	12,1	16,3	20,1	18,4	14,9	11,8	8,1
Šilutės	10,8	14,7	15,5	14,5	14,8	8,3	5,9
Marijampolės apskritis	11,2	15,0	16,9	14,8	13,5	9,0	5,3
Marijampolės	11,6	16,1	16,9	14,4	12,3	7,4	4,5
Šakių	9,6	13,7	16,6	16,5	16,3	11,1	6,8
Vilkaviškio	11,6	13,9	17,2	14,2	14,0	10,6	6,0
Panevėžio apskritis	10,5	14,6	16,4	15,5	13,3	8,9	6,3
Panevėžio	11,8	15,5	16,5	15,4	13,1	7,9	5,3
Biržų	8,2	11,5	14,1	13,1	10,0	8,3	5,5
Kupiškio	6,9	10,3	11,7	9,3	7,7	5,1	4,1
Pasvalio	12,5	20,7	23,0	21,7	20,7	13,8	9,9
Rokiškio	8,3	11,7	14,8	15,4	13,5	12,3	9,6
Šiaulių apskritis	12,5	16,3	16,5	14,2	11,8	7,7	5,1
Šiaulių	13,2	16,1	14,8	12,3	9,6	5,4	3,1
Akmenės	16,2	20,8	22,7	20,3	19,3	16,3	12,4
Joniškio	11,0	16,6	20,7	18,0	15,6	12,4	9,9
Kelmės	10,4	15,8	18,9	18,1	15,7	11,7	8,2
Pakruojo	7,9	11,9	13,4	12,0	10,1	5,7	3,0
Radviliškio	12,2	17,0	16,2	13,0	10,7	6,5	4,4
Tauragės apskritis	10,9	15,1	16,2	14,6	14,0	10,6	7,1
Jurbarko	13,4	17,5	20,0	17,9	16,8	13,3	10,0
Šilalės	6,3	9,4	11,2	10,3	10,1	8,6	6,7
Tauragės	12,0	16,6	16,4	14,6	14,2	9,9	5,7
Telšių apskritis	9,1	13,0	15,7	15,9	14,4	10,0	6,6
Mažeikių	10,6	15,8	21,9	23,7	21,0	15,2	10,6
Plungės	7,6	11,0	11,4	9,8	8,9	5,9	3,2
Telšių	8,5	11,1	11,8	11,3	10,4	7,4	4,6
Utenos apskritis	8,2	10,7	12,0	11,0	10,4	7,5	6,0
Anykščių	5,4	7,5	7,1	6,7	6,8	5,6	4,2
Ignalinos	10,4	13,2	15,5	14,7	14,3	8,6	7,9
Molėtų	5,8	7,9	8,2	7,3	6,4	5,4	4,6
Utenos	9,1	12,4	14,4	12,6	11,9	9,3	6,0
Zarasų	7,7	8,5	9,2	8,2	6,9	4,9	4,5
Vilniaus apskritis	6,8	9,2	10,0	8,7	7,6	5,2	3,9
Vilniaus	5,8	8,0	8,7	7,5	6,6	4,5	3,4
Šalčininkų	16,7	20,3	20,6	21,1	18,8	12,8	10,1
Širvintų	9,8	12,2	13,7	11,1	9,8	5,9	4,1
Švenčionių	12,6	17,3	18,2	17,0	15,0	12,0	8,8
Trakų	6,6	8,2	7,4	6,6	5,3	2,3	1,6
Ukmergės	11,6	15,9	17,4	14,7	12,8	8,6	6,1

Bedarbių procentas (metų pabaigoje)

Apskritis, teritorinės darbo biržos	1991*	1992*	1993*	1994*	1995**	1996**	1997**	1998**
ŠALYJE	0,3	3,1	3,1	3,7	7,3	6,2	6,7	6,9
Alytaus apskritis	9,7	7,8	9,0	9,0
Alytaus	0,3	3,8	3,2	4,8	8,9	7,1	7,6	6,9
Druskininkų	1,5	2,4	4,1	6,1	12,8	13,9	13,5	13,9
Lazdijų	0,2	1,9	3,6	5,8	11,9	8,6	13,0	15,5
Varėnos	0,6	2,8	2,1	3,3	8,6	6,1	6,9	7,4
Kauno apskritis	6,2	4,8	4,6	5,1
Kauno	0,2	1,6	1,0	1,6	5,5	4,3	3,5	4,4
Jonavos	0,2	4,2	6,3	6,1	16,9	11,2	10,5	12,7
Kaišiadorių	0,1	4,8	3,2	2,9	5,0	3,3	5,4	4,6
Kėdainių	0,3	3,4	2,0	2,9	4,4	4,6	5,8	4,3
Prienų	0,1	2,8	2,1	2,1	4,6	2,2	3,7	3,3
Raseinių	0,2	4,3	5,7	6,5	10,1	7,8	10,3	8,5
Klaipėdos apskritis	7,3	5,7	5,5	5,7
Klaipėdos	0,3	1,2	1,8	2,3	5,0	4,8	8,1	4,5
Palangos	0,6	6,6	5,5	4,6	10,6	7,7	8,5	9,6
Kretingos	0,3	4,2	3,2	3,3	6,3	4,8	5,5	5,6
Skuodo	0,3	3,3	8,9	9,7	10,4	7,9	8,3	8,9
Šilutės	0,1	5,2	7,5	10,2	15,3	8,5	8,3	8,7
Marijampolės apskritis	6,2	5,3	7,3	8,9
Marijampolės	0,2	2,4	1,4	2,3	7,2	5,8	6,8	8,2
Šakių	0,1	3,5	4,0	2,5	5,3	4,4	6,1	9,2
Vilkaviškio	0,3	3,5	1,9	3,0	5,1	4,9	9,3	9,8
Panevėžio apskritis	6,6	6,1	7,6	8,6
Panevėžio	0,3	4,5	5,4	4,7	7,3	7,7	8,6	9,8
Biržų	0,4	4,8	4,4	3,1	6,3	3,7	4,9	6,4
Kupiškio	0,3	6,0	3,6	3,4	4,3	3,4	5,8	6,5
Pasvalio	0,3	2,1	2,2	2,3	3,4	4,1	6,8	8,6
Rokiškio	0,5	5,1	5,4	5,7	8,0	5,6	7,6	6,9
Šiaulių apskritis	7,5	6,4	8,6	10,3
Šiaulių	0,4	3,6	3,6	3,7	6,8	5,9	7,9	10,6
Akmenės	0,4	3,6	5,8	6,7	11,2	11,0	13,5	15,0
Joniškio	0,2	3,4	3,8	4,4	8,4	6,4	7,6	10,1
Kelmės	0,2	3,7	4,8	7,8	8,1	6,2	10,7	8,5
Pakruojo	0,2	3,2	3,3	2,6	3,5	4,1	5,0	6,4
Radviliškio	0,9	4,2	4,1	4,9	9,5	6,7	8,4	9,3
Tauragės apskritis	12,8	9,7	9,3	9,1
Jurbarko	0,5	5,6	5,4	5,1	10,8	8,7	9,7	11,1
Šilalės	0,2	11,8	9,2	10,5	6,8	6,2	6,9	5,6
Tauragės	0,5	5,5	10,4	11,9	18,8	12,7	10,7	9,8
Telšių apskritis	9,7	5,7	5,8	7,2
Mažeikių	0,3	2,0	2,0	3,3	11,8	7,8	7,2	8,2
Plungės	0,2	2,1	0,9	2,0	4,6	2,3	4,0	6,1
Telšių	0,6	2,9	3,3	4,8	13,0	6,6	6,1	6,8
Utenos apskritis	7,3	6,3	8,3	7,0
Anykščių	0,4	4,7	1,6	2,9	3,9	3,0	4,2	4,5
Ignalinos	0,4	1,9	3,9	4,1	9,0	10,2	15,1	9,3
Molėtų	0,4	2,4	1,2	2,7	7,1	3,4	5,2	4,8
Utenos	0,5	5,6	6,6	5,7	7,0	6,1	6,3	7,6
Zarasų	0,8	4,8	5,6	7,1	10,1	6,6	7,2	6,0
Vilniaus apskritis	7,0	7,1	6,8	5,7
Vilniaus	0,3	2,4	2,1	2,8	5,9	6,5	5,8	4,8
Šalčininkų	0,1	2,5	4,6	4,1	16,5	11,2	13,1	14,1
Širvintų	0,3	4,8	3,5	4,7	8,4	7,9	9,9	9,0
Švenčionių	0,2	3,0	5,2	5,8	13,7	12,4	12,5	11,0
Trakų	0,2	2,5	2,8	3,1	9,9	7,2	9,8	6,0
Ukmergės	0,5	6,6	4,9	4,7	10,7	9,0	9,5	9,4

* - bedarbių procentas nuo darbingo amžiaus gyventojų

** - bedarbių procentas nuo darbo jėgos

Apskritis, teritorinės darbo biržos	1999**	2000**	2001**	2002**	2003**	2004*	2005*
ŠALYJE	10,0	12,6	12,9	10,9	9,8	6,0	4,1
Alytaus apskritis	11,6	16,1	16,1	14,4	13,5	8,7	6,3
Alytaus	9,4	13,9	12,8	10,8	11,3	7,0	4,7
Druskininkų	16,2	27,0	29,9	27,5	22,2	14,1	10,0
Lazdijų	18,6	22,5	23,3	20,9	18,1	12,0	9,6
Varėnos	9,5	9,9	11,3	11,3	9,7	7,0	6,4
Kauno apskritis	7,8	9,7	9,7	8,2	8,0	4,2	3,1
Kauno	7,1	8,6	8,4	7,6	7,1	3,5	2,7
Jonavos	17,2	21,1	22,9	19,0	17,4	9,6	7,1
Kaišiadorių	6,2	11,4	10,8	8,8	7,0	3,4	2,5
Kėdainių	6,2	8,4	8,1	6,0	7,4	3,9	2,0
Prienių	5,4	8,5	9,0	6,9	6,4	4,2	3,2
Raseinių	11,6	14,0	13,4	10,0	9,8	6,6	4,7
Klaipėdos apskritis	8,8	11,0	11,0	9,9	9,4	6,0	3,6
Klaipėdos	7,5	9,5	9,5	8,6	8,6	5,5	3,3
Palangos	11,9	15,8	15,8	14,6	10,8	7,9	3,8
Kretingos	6,9	8,1	7,6	7,0	5,6	3,2	1,9
Skuodo	14,2	17,6	20,5	16,6	13,9	11,2	6,4
Šilutės	13,0	16,9	15,0	14,2	14,4	7,7	5,2
Marijampolės apskritis	12,7	16,2	17,4	14,3	12,8	7,5	4,5
Marijampolės	13,8	16,8	17,3	13,8	10,9	6,2	3,9
Šakių	11,1	15,4	17,5	15,7	16,2	8,9	5,7
Vilkaviškio	11,9	15,7	17,3	14,1	13,9	9,3	5,1
Panevėžio apskritis	12,9	16,4	17,1	14,6	12,3	7,8	5,2
Panevėžio	14,2	16,7	17,0	14,4	11,6	6,5	3,8
Biržų	9,5	13,5	15,8	12,1	8,9	7,7	4,6
Kupiškio	8,3	13,2	12,3	8,3	7,0	4,9	4,2
Pasvalio	17,2	22,8	22,8	22,8	18,8	12,6	9,8
Rokiškio	10,3	14,3	16,1	13,4	14,7	11,4	8,7
Šiaulių apskritis	14,7	17,6	16,9	13,6	11,2	6,6	4,6
Šiaulių	15,1	16,4	14,8	11,4	9,3	4,1	2,6
Akmenės	19,7	24,0	23,7	20,6	18,7	16,0	11,5
Joniškio	12,7	20,1	20,7	17,6	15,2	12,2	9,3
Kelmės	12,7	18,4	19,4	16,4	14,1	10,5	7,3
Pakruojo	9,7	13,5	14,5	12,1	8,8	4,5	3,3
Radviliškio	14,9	18,1	16,5	12,6	9,8	5,8	3,9
Tauragės apskritis	12,8	16,5	16,0	14,3	13,5	9,5	6,0
Jurbarko	14,9	19,3	19,7	17,0	16,1	12,4	8,4
Šilalės	7,4	10,8	11,4	9,8	10,1	7,7	6,3
Tauragės	14,6	17,5	16,0	14,8	13,5	8,7	4,4
Telšių apskritis	10,6	14,7	17,4	16,3	14,4	9,1	5,5
Mažeikių	12,7	19,2	25,4	23,7	20,3	14,3	8,9
Plungės	9,1	11,9	11,0	10,7	9,2	4,9	2,6
Telšių	9,5	11,3	12,9	11,7	11,4	6,7	4,1
Utenos apskritis	9,5	11,7	12,4	10,7	10,4	7,3	5,7
Anykščių	6,8	7,2	7,3	6,3	7,7	5,3	3,6
Ignalinos	12,3	14,8	16,6	14,8	13,6	9,0	8,4
Molėtų	7,2	8,3	8,0	7,0	6,0	5,4	4,6
Utenos	10,0	14,0	14,6	12,6	12,1	8,6	4,7
Zarasų	8,0	9,1	9,6	6,6	7,0	5,0	4,7
Vilniaus apskritis	8,1	9,9	10,1	8,2	7,1	4,5	3,3
Vilniaus	6,9	8,6	8,7	6,9	6,1	3,7	2,9
Šalčininkų	19,3	21,0	22,4	19,9	17,4	12,7	7,8
Širvintų	11,0	13,7	13,6	11,4	9,1	5,9	3,4
Švenčionių	15,1	18,3	19,0	17,5	14,8	11,6	8,0
Trakų	8,0	8,1	8,5	6,2	5,1	2,0	1,4
Ukmergės	13,5	17,4	16,6	14,8	11,4	7,3	5,4

Bedarbiai (vidutinis metinis skaičius)

Apskritis, teritorinės darbo biržos	1992	1993	1994	1995	1996	1997	1998
ŠALYJE	24092	81133	65704	109014	124534	104452	113688
Alytaus apskritis	1183	4184	4074	7413	7962	6555	7677
Alytaus	683	2619	2337	3982	3821	3137	3110
Druskininkų	198	477	610	932	1230	923	1102
Lazdijų	192	523	690	1618	1679	1679	2390
Varėnos	110	565	437	881	1232	816	1075
Kauno apskritis	2850	12589	8120	16593	19490	14649	15889
Kauno	1290	5646	3174	9214	11778	8462	8732
Jonavos	367	1833	1764	2645	2832	1861	2319
Kaišiadorių	352	1318	541	899	661	698	738
Kėdainių	378	1337	848	1094	1604	1404	1832
Prienų	145	753	414	714	624	503	556
Raseinių	318	1702	1379	2027	1991	1721	1712
Klaipėdos apskritis	2034	9568	8877	13349	13982	9740	10267
Klaipėdos	644	3660	3472	5547	6842	5325	5334
Palangos	242	726	508	679	722	537	594
Kretingos	293	947	600	1204	1021	752	810
Skuodo	214	1087	1309	1231	1249	871	1008
Šilutės	641	3148	2988	4688	4148	2256	2521
Marijampolės apskritis	1062	3131	2106	4713	5088	5077	6818
Marijampolės	452	1299	914	2606	2931	2680	3069
Šakių	216	960	622	912	975	904	1469
Vilkaviškio	394	872	570	1195	1182	1492	2280
Panevėžio apskritis	2341	9553	7472	9528	10219	9522	12018
Panevėžio	1138	5589	4678	5447	6260	6168	7234
Biržų	320	1166	692	984	1015	679	1070
Kupiškio	252	782	464	604	539	516	816
Pasvalio	159	476	427	494	619	783	1222
Rokiškio	472	1540	1211	1999	1786	1376	1676
Šiaulių apskritis	2560	10256	8601	13745	13688	12949	17421
Šiaulių	1291	4727	3818	6214	6235	6328	8616
Akmenės	301	1340	1299	1530	2022	1765	2487
Joniškio	190	854	667	1136	1315	914	1386
Kelmės	268	1145	1236	2175	1632	1619	2162
Pakruojo	185	668	428	533	574	608	776
Radviliškio	325	1522	1153	2157	1910	1715	1994
Tauragės apskritis	1893	6788	5729	7500	7193	4767	5123
Jurbarko	478	1383	1049	1588	1966	1404	1862
Šilalės	696	2232	1484	1511	1130	862	923
Tauragės	719	3173	3196	4401	4097	2501	2338
Telšių apskritis	752	2791	2258	6093	6182	4037	5189
Mažeikių	298	947	859	2340	2824	1949	2286
Plungės	168	520	328	857	870	744	1296
Telšių	286	1324	1071	2896	2488	1344	1607
Utenos apskritis	2461	5924	4253	6067	6659	6356	6744
Anykščių	223	786	361	791	657	519	644
Ignalinos	1098	1965	1192	1622	2517	2994	3003
Molėtų	122	281	239	897	720	554	690
Utenos	678	2003	1710	1686	1803	1497	1692
Zarasų	340	889	751	1071	962	792	715
Vilniaus apskritis	6956	16349	14214	24013	34071	30800	26542
Vilniaus	5344	10592	9393	16238	24287	22286	17812
Šalčininkų	235	820	942	1538	2281	1938	2412
Širvintų	236	581	421	697	895	923	824
Švenčionių	290	1045	1001	1519	1884	1562	1594
Trakų	403	1526	1315	1936	2199	2020	1835
Ukmergės	448	1785	1142	2085	2525	2071	2065

Apskritis, teritorinės darbo biržos	1999	2000	2001	2002	2003	2004	2005
ŠALYJE	148655	204908	223480	198350	167033	142485	100768
Alytaus apskritis	8913	12317	13958	12637	11495	10291	7586
Alytaus	3878	5935	6524	5543	5178	4981	3626
Druskininkų	1304	2300	3210	2979	2619	2183	1617
Lazdijų	2469	2670	2725	2577	2198	1933	1378
Varėnos	1262	1412	1499	1539	1500	1195	965
Kauno apskritis	22240	31962	33823	30297	26065	20760	14978
Kauno	13358	19438	20449	18746	16419	12039	8772
Jonavos	3199	4140	4597	4185	3666	3282	2553
Kaišiadorių	939	1370	1433	1061	947	826	571
Kėdainių	2048	3095	3262	2708	2274	1935	996
Prienu	773	1346	1464	1209	964	908	859
Raseinių	1923	2573	2618	2264	1796	1771	1226
Klaipėdos apskritis	14132	19783	21686	20065	17955	15745	10678
Klaipėdos	7646	11667	13002	11921	11438	9757	6419
Palangos	808	1138	1265	1255	973	811	580
Kretingos	1065	1296	1324	1073	950	898	621
Skuodo	1423	1902	2404	2284	1652	1634	1141
Šilutės	3190	3780	3691	3533	2943	2645	1917
Marijampolės apskritis	9693	13578	15637	13585	11041	9590	5785
Marijampolės	5062	7431	7970	6612	5194	4320	2673
Šakių	1807	2592	3142	3079	2618	2287	1410
Vilkaviškio	2824	3555	4525	3894	3228	2984	1702
Panevėžio apskritis	16266	22631	25614	23764	18471	15377	10942
Panevėžio	9841	12985	14320	13266	9993	7689	5231
Biržų	1545	2206	2652	2348	1681	1593	1058
Kupiškio	860	1249	1304	962	693	679	554
Pasvalio	2104	3555	4097	4068	3453	2613	1894
Rokiškio	1916	2636	3241	3121	2651	2804	2206
Šiaulių apskritis	23964	31283	31394	26447	20181	16651	11052
Šiaulių	13086	15986	14570	11577	8305	6131	3514
Akmenės	3014	3673	3955	3654	3227	2770	2100
Joniškio	1656	2545	3184	2801	2179	2240	1793
Kelmės	2123	3233	3841	3702	2823	2633	1841
Pakruojo	1104	1652	1839	1607	1257	950	504
Radviliškio	2981	4194	4005	3105	2391	1927	1299
Tauragės apskritis	6264	9437	10809	10051	8702	7995	5471
Jurbarko	2399	3237	3818	3560	3092	2813	2137
Šilalės	954	1442	1725	1620	1434	1470	1164
Tauragės	2911	4758	5266	4871	4176	3713	2169
Telšių apskritis	7327	10814	13133	12787	11439	10473	6937
Mažeikių	3378	5335	7350	7786	6919	6219	4393
Plungės	1740	2566	2714	2312	2051	1825	1015
Telšių	2209	2913	3069	2689	2469	2429	1529
Utenos apskritis	7762	9957	11148	10078	8479	7916	6343
Anykščių	918	1259	1192	1104	951	1017	764
Ignalinos	2936	3676	4184	3921	3297	2825	2633
Molėtų	733	985	1017	884	707	724	617
Utenos	2302	3116	3759	3308	2941	2758	1790
Zarasų	873	921	996	860	583	592	540
Vilniaus apskritis	32094	43146	46278	38638	33205	27687	20996
Vilniaus	21553	29876	32649	26826	23547	18728	14304
Šalčininkų	2945	3594	3610	3436	2927	2890	2318
Širvintų	954	1143	1273	1001	764	665	462
Švenčionių	1901	2582	2748	2518	2154	2182	1629
Trakų	2014	2218	1901	1450	1052	904	625
Ukmergės	2727	3733	4097	3407	2762	2318	1658

Bedarbių skaičius (metų pabaigoje)

Apskritis, teritorinės darbo biržos	1991	1992	1993	1994	1995	1996	1997	1998
ŠALYJE	6785	66450	65467	77960	127738	109385	120159	122751
Alytaus apskritis	348	3483	3428	5272	8682	6812	7965	8186
Alytaus	110	2368	1979	3001	4533	3420	3696	3516
Druskininkų	83	283	494	735	1125	1141	1162	1316
Lazdijų	81	287	558	902	1816	1358	2072	2169
Varėnos	74	545	397	634	1208	893	1035	1185
Kauno apskritis	948	10317	8253	10749	20822	16211	16011	17923
Kauno	432	5009	2938	5026	12394	9912	8253	10191
Jonavos	109	1339	2035	1968	3258	2280	2176	2839
Kaišiadorių	210	1017	674	612	851	567	911	779
Kėdainių	64	1314	786	1140	1431	1462	1888	1788
Prienų	19	610	462	454	848	411	684	601
Raseinių	114	1028	1358	1549	2040	1579	2099	1725
Klaipėdos apskritis	909	6284	8302	10375	14714	11548	11200	11325
Klaipėdos	505	2167	2924	3952	6555	6257	5716	5872
Palangos	42	744	625	523	840	667	749	834
Kretingos	72	1003	758	797	1110	847	967	1001
Skuodo	47	450	1215	1327	1341	1007	1074	1049
Šilutės	243	1920	2780	3776	4868	2770	2694	2569
Marijampolės apskritis	137	2998	2133	2614	5430	4443	6277	7599
Marijampolės	90	1308	767	1264	3193	2473	2919	3525
Šakių	29	732	842	534	1047	852	1216	1716
Vilkaviškio	18	958	524	816	1190	1118	2142	2358
Panevėžio apskritis	420	7900	8557	7650	10582	9705	12195	13302
Panevėžio	148	4507	5475	4739	6153	6396	7333	8230
Biržų	132	971	879	621	1213	713	974	1194
Kupiškio	32	791	471	453	626	477	804	812
Pasvalio	63	392	428	441	580	684	1136	1449
Rokiškio	45	1239	1304	1396	2010	1435	1948	1617
Šiaulių apskritis	1093	8129	8840	10004	14213	12380	16653	19718
Šiaulių	594	4220	4177	4254	6528	5737	7733	10549
Akmenės	99	729	1197	1377	1888	1954	2497	2757
Joniškio	45	630	694	810	1313	1049	1270	1519
Kelmės	56	819	1046	1720	1745	1383	2350	1731
Pakruojo	84	524	542	426	541	605	757	903
Radviliškio	215	1207	1184	1417	2198	1652	2046	2259
Tauragės apskritis	574	4762	5745	6350	7565	5751	5570	5185
Jurbarko	171	1191	1144	1083	1949	1655	1896	1966
Šilalės	207	1918	1498	1719	1178	1000	1092	840
Tauragės	196	1653	3103	3548	4438	3096	2582	2379
Telšių apskritis	377	2256	2054	3322	7334	4650	4829	5766
Mažeikių	184	692	718	1168	3138	2268	2138	2612
Plungės	39	608	269	583	1208	594	1057	1391
Telšių	154	956	1067	1571	2988	1788	1634	1763
Utenos apskritis	471	5507	4466	4875	6809	5971	7976	6673
Anykščių	70	895	310	555	758	545	768	768
Ignalinos	97	1990	1300	1341	2079	2585	3976	2657
Molėtų	82	320	166	367	987	478	723	618
Utenos	172	1679	1970	1703	1775	1565	1644	1936
Zarasų	50	623	720	909	1210	798	865	694
Vilniaus apskritis	1508	14814	13689	16749	31587	31914	31483	27074
Vilniaus	1237	10223	8699	11557	21441	23515	21436	17975
Šalčininkų	42	556	1015	900	2262	1812	2230	2492
Širvintų	42	538	394	524	881	800	1033	882
Švenčionių	43	541	955	1062	1886	1714	1783	1674
Trakų	71	1127	1295	1407	2465	1888	2628	1844
Ukmergės	73	1829	1331	1299	2652	2185	2373	2207

Apskritis, teritorinės darbo biržos	1999	2000	2001	2002	2003	2004	2005
ŠALYJE	177416	225889	224040	191150	158816	126442	87213
Alytaus apskritis	10549	14239	14340	12842	11133	9387	6901
Alytaus	4745	6878	6513	5519	5196	4458	3003
Druskininkų	1541	3104	3406	3132	2531	2097	1505
Lazdijų	2690	2750	2754	2512	2032	1672	1345
Varėnos	1573	1507	1667	1679	1374	1160	1048
Kauno apskritis	26964	34247	33117	28228	24549	17919	13114
Kauno	16249	20452	19340	17459	14665	10027	7581
Jonavos	3810	4498	4854	4021	3659	3120	2333
Kaišiadorių	1057	1643	1440	1155	929	748	547
Kėdainių	2574	3351	3340	2480	2582	1478	775
Prienų	986	1546	1531	1163	965	942	725
Raseinių	2288	2757	2612	1950	1749	1604	1153
Klaipėdos apskritis	17661	21721	22025	19949	17234	14218	8530
Klaipėdos	9824	12815	12949	11887	10887	8452	5021
Palangos	1099	1388	1457	1326	984	850	413
Kretingos	1253	1468	1341	1226	961	862	516
Skuodo	1649	2076	2539	2053	1544	1571	903
Šilutės	3836	3974	3739	3457	2858	2483	1677
Marijampolės apskritis	11439	15015	15948	13129	10443	8091	4932
Marijampolės	6260	8015	7887	6327	4636	3619	2297
Šakių	2128	2919	3297	2935	2607	1844	1191
Vilkaviškio	3051	4081	4764	3867	3200	2628	1444
Panevėžio apskritis	19839	25735	26362	22400	17066	13514	9039
Panevėžio	11719	14430	14691	12399	8887	6366	3706
Biržų	1823	2587	2811	2160	1503	1483	880
Kupiškio	1039	1505	1284	857	633	656	567
Pasvalio	2924	4019	4221	4268	3147	2402	1875
Rokiškio	2334	3194	3355	2716	2896	2607	2011
Šiaulių apskritis	28335	33733	31519	25241	19101	14451	9975
Šiaulių	14972	16406	14083	10764	8036	4669	2974
Akmenės	3782	4132	4271	3716	3120	2715	1947
Joniškio	1948	3082	3247	2752	2129	2219	1704
Kelmės	2608	3726	3979	3369	2532	2372	1655
Pakruojo	1358	1860	1958	1620	1097	751	547
Radviliškio	3667	4527	3981	3020	2187	1725	1148
Tauragės apskritis	7410	10898	10958	9848	8387	7250	4581
Jurbarko	2727	3654	3853	3383	2967	2643	1787
Šilalės	1132	1660	1789	1532	1428	1342	1106
Tauragės	3551	5584	5316	4933	3992	3265	1688
Telšių apskritis	8619	12430	13922	13103	11462	9623	5889
Mažeikių	4049	6544	8267	7785	6666	5882	3702
Plungės	2108	2825	2626	2535	2106	1522	826
Telšių	2462	3061	3029	2783	2690	2219	1361
Utenos apskritis	8820	10907	11395	9840	8466	7801	6072
Anykščių	1135	1218	1189	1037	1067	967	664
Ignalinos	3438	4015	4411	3951	3150	2961	2795
Molėtų	894	1041	963	846	666	724	622
Utenos	2491	3646	3822	3314	2987	2542	1416
Zarasų	862	987	1010	692	596	607	575
Vilniaus apskritis	37780	46964	44454	36570	30975	24188	18180
Vilniaus	25551	32793	31150	24916	21932	15735	12459
Šalčininkų	3399	3784	3629	3247	2709	2885	1807
Širvintų	1037	1290	1212	1030	710	672	394
Švenčionių	2247	2788	2800	2595	2127	2138	1492
Trakų	2396	2184	1841	1354	1029	776	553
Ukmergės	3150	4125	3822	3428	2468	1982	1475

Bedarbių pasiskirstymas pagal lytį ir amžių (metų pabaigoje)

	skaičiais						procentais				
	Iš viso	Iki 25 m.	25 - 29	30 - 49	50 - 54	55 ir daugiau	Iki 25 m.	25 - 29	30 - 49	50 - 54	55 ir daugiau
1993											
Iš viso	65467	15343	9712	32578	5980	1854	23,4	14,8	49,8	9,1	2,8
Moterys	32000	7699	4531	16495	3074	201	24,1	14,2	51,5	9,6	0,6
Vyrai	33467	7644	5181	16083	2906	1653	22,8	15,5	48,1	8,7	4,9
1994											
Iš viso	77960	17412	9813	40921	7383	2431	22,3	12,6	52,5	9,5	3,1
Moterys	41224	8913	4967	22700	4582	62	21,6	12,0	55,1	11,1	0,2
Vyrai	36736	8499	4846	18221	2801	2369	23,1	13,2	49,6	7,6	6,4
1995											
Iš viso	127738	23995	16498	69592	12620	5033	18,8	12,9	54,5	9,9	3,9
Moterys	70375	12169	9464	40467	7752	523	17,3	13,4	57,5	11,0	0,7
Vyrai	57363	11826	7034	29125	4868	4510	20,6	12,3	50,8	8,5	7,9
1996											
Iš viso	109385	20603	13376	59455	10701	5250	18,8	12,2	54,4	9,8	4,8
Moterys	59580	9957	7679	34309	6576	1059	16,7	12,9	57,6	11,0	1,8
Vyrai	49805	10646	5697	25146	4125	4191	21,4	11,4	50,5	8,3	8,4
1997											
Iš viso	120159	22623	13807	64558	11822	7349	18,8	11,5	53,7	9,8	6,1
Moterys	61885	10163	7361	35420	6942	1999	16,4	11,9	57,2	11,2	3,2
Vyrai	58274	12460	6446	29138	4880	5350	21,4	11,1	50,0	8,4	9,2
1998											
Iš viso	122751	23080	14018	65087	12502	8064	18,8	11,4	53,0	10,2	6,6
Moterys	61124	10246	7382	34154	7247	2095	16,8	12,1	55,9	11,9	3,4
Vyrai	61627	12834	6636	30933	5255	5969	20,8	10,8	50,2	8,5	9,7
1999											
Iš viso	177416	31117	19528	95745	18609	12417	17,5	11,0	54,0	10,5	7,0
Moterys	82831	13139	9197	47393	9806	3296	15,9	11,1	57,2	11,8	4,0
Vyrai	94585	17978	10331	48352	8803	9121	19,0	10,9	51,1	9,3	9,6
2000											
Iš viso	225889	34365	23083	121751	27445	19245	15,2	10,2	53,9	12,1	8,5
Moterys	102753	13807	10261	58078	14971	5636	13,4	10,0	56,5	14,6	5,5
Vyrai	123136	20558	12822	63673	12474	13609	16,7	10,4	51,7	10,1	11,1
2001											
Iš viso	224040	28741	21239	121497	29498	23065	12,8	9,5	54,2	13,2	10,3
Moterys	106362	12354	10035	59760	16449	7764	11,6	9,4	56,2	15,5	7,3
Vyrai	117678	16387	11204	61737	13049	15301	13,9	9,5	52,5	11,1	13,0
2002											
Iš viso	191150	21715	16980	104325	28735	19395	11,4	8,9	54,6	15,0	10,1
Moterys	96104	10089	8493	53779	16820	6923	10,5	8,8	56,0	17,5	7,2
Vyrai	95046	11626	8487	50546	11915	12472	12,2	8,9	53,2	12,5	13,1
2003											
Iš viso	158816	17236	13369	85379	24720	18112	10,9	8,4	53,8	15,6	11,4
Moterys	85143	8413	7114	46779	14932	7905	9,9	8,4	54,9	17,5	9,3
Vyrai	73673	8823	6255	38600	9788	10207	12,0	8,5	52,4	13,3	13,9
2004											
Iš viso	126442	10291	8857	67214	21492	18588	8,1	7,0	53,2	17,0	14,7
Moterys	72568	5521	4990	39436	13576	9045	7,6	6,9	54,3	18,7	12,5
Vyrai	53874	4770	3867	27778	7916	9543	8,9	7,2	51,6	14,7	17,7
2005											
Iš viso	87213	5835	5347	43445	15685	16901	6,7	6,1	49,8	18,0	19,4
Moterys	53303	3320	3214	27108	10420	9241	6,2	6,0	50,9	19,5	17,3
Vyrai	33910	2515	2133	16337	5265	7660	7,4	6,3	48,2	15,5	22,6

Bedarbiai pagal profesinį pasirengimą (metų pabaigoje)

	skaičiais					procentais				
	Iš viso	Aukš-tasis	Aukštes-nysis	Profe-sinis	Nekvalifi-kuoti	Iš viso	Aukš-tasis	Aukštes-nysis	Profe-sinis	Nekvalifi-kuoti
1992										
Iš viso	66450	7974	11961	31896	14619	100,0	12,0	18,0	48,0	22,0
Moterys
Vyrai
1993										
Iš viso	65467	5266	11782	31656	16763	100,0	8,0	18,0	48,4	25,6
Moterys	32188	3314	7217	11262	10395	100,0	10,3	22,4	35,0	32,3
Vyrai	33279	1952	4565	20394	6368	100,0	5,9	13,7	61,3	19,1
1994										
Iš viso	77960	5819	14786	35614	21741	100,0	7,4	19,0	45,7	27,9
Moterys	41224	3744	9602	13460	14418	100,0	9,1	23,3	32,7	35,0
Vyrai	36736	2075	5184	22154	7323	100,0	5,6	14,1	60,3	19,9
1995										
Iš viso	127738	8538	24266	61157	33777	100,0	6,7	19,0	47,9	26,4
Moterys	70366	5848	16473	25803	22242	100,0	8,3	23,4	36,7	31,6
Vyrai	57372	2690	7793	35354	11535	100,0	4,7	13,6	61,6	20,1
1996										
Iš viso	109385	7691	21369	48918	31407	100,0	7,0	19,5	44,7	28,7
Moterys	59580	5150	14550	21085	18795	100,0	8,6	24,4	35,4	31,5
Vyrai	49805	2541	6819	27833	12612	100,0	5,1	13,7	55,9	25,3
1997										
Iš viso	120159	8316	21428	45333	45082	100,0	6,9	17,8	37,7	37,5
Moterys	61885	5054	14252	19614	22965	100,0	8,2	23,0	31,7	37,1
Vyrai	58274	3262	7176	25719	22117	100,0	5,6	12,3	44,1	38,0
1998										
Iš viso	122751	7048	20678	41687	53338	100,0	5,7	16,8	34,0	43,5
Moterys	61124	4576	13422	16539	26587	100,0	7,5	22,0	27,1	43,5
Vyrai	61627	2472	7256	25148	26751	100,0	4,0	11,8	40,8	43,4
1999										
Iš viso	177416	8077	28806	80016	60517	100,0	4,6	16,2	45,1	34,1
Moterys	82831	4822	17453	30633	29923	100,0	5,8	21,1	37,0	36,1
Vyrai	94585	3255	11353	49383	30594	100,0	3,4	12,0	52,2	32,3
2000										
Iš viso	225889	10159	36244	103292	76194	100,0	4,5	16,0	45,7	33,7
Moterys	102753	6056	22114	38196	36387	100,0	5,9	21,5	37,2	35,4
Vyrai	123136	4103	14130	65096	39807	100,0	3,3	11,5	52,9	32,3
2001										
Iš viso	224040	10270	36999	108671	68100	100,0	4,6	16,5	48,5	30,4
Moterys	106362	6442	23623	40657	35640	100,0	6,1	22,2	38,2	33,5
Vyrai	117678	3828	13376	68014	32460	100,0	3,3	11,4	57,8	27,6
2002										
Iš viso	191150	9273	32838	70091	78948	100,0	4,9	17,2	36,7	41,3
Moterys	96104	5886	21644	27666	40908	100,0	6,1	22,5	28,8	42,6
Vyrai	95046	3387	11194	42425	38040	100,0	3,6	11,8	44,6	40,0
2003										
Iš viso	158816	8638	27391	70398	52389	100,0	5,4	17,2	44,3	33,0
Moterys	85143	5745	18868	30652	29878	100,0	6,7	22,2	36,0	35,1
Vyrai	73673	2893	8523	39746	22511	100,0	3,9	11,6	53,9	30,6
2004										
Iš viso	126442	7188	22078	55595	41581	100,0	5,7	17,5	44,0	32,9
Moterys	72568	4926	15709	26441	25492	100,0	6,8	21,6	36,4	35,1
Vyrai	53874	2262	6369	29154	16089	100,0	4,2	11,8	54,1	29,9
2005										
Iš viso	87213	6321	16032	35515	29345	100,0	7,2	18,4	40,7	33,6
Moterys	53303	4354	11846	18056	19047	100,0	8,2	22,2	33,9	35,7
Vyrai	33910	1967	4186	17459	10298	100,0	5,8	12,3	51,5	30,4

Ilgalaikiai* bedarbiai (metų pabaigoje)

Apskritis, teritorinės darbo biržos	1997		1998		1999		2000		2001	
	skaičiai	proc.	skaičiai	proc.	skaičiai	proc.	skaičiai	proc.	skaičiai	proc.
ŠALYJE	15154	12,6	15212	12,4	25730	14,5	62383	27,6	74548	33,3
Alytaus apskritis	1326	16,6	1479	18,1	1156	11,0	3878	27,2	4658	32,5
Alytaus	421	11,4	245	7,0	338	7,1	1332	19,4	1956	30,0
Druskininkų	243	20,9	315	23,9	365	23,7	1022	32,9	1399	41,1
Lazdijų	605	29,2	828	38,2	350	13,0	1368	49,7	1053	38,2
Varėnos	57	5,5	91	7,7	103	6,5	156	10,4	250	15,0
Kauno apskritis	1511	9,4	1631	9,1	3454	12,8	8555	25,0	10352	31,3
Kauno	950	11,5	951	9,3	2268	14,0	5585	27,3	6550	33,9
Jonavos	228	10,5	328	11,6	709	18,6	1489	33,1	2130	43,9
Kaišiadorių	21	2,3	19	2,4	54	5,1	173	10,5	169	11,7
Kėdainių	179	9,5	178	10,0	216	8,4	740	22,1	929	27,8
Prienų	17	2,5	20	3,3	44	4,5	266	17,2	398	26,0
Raseinių	116	5,5	135	7,8	163	7,1	302	11,0	176	6,7
Klaipėdos apskritis	924	8,3	1105	9,8	1995	11,3	5525	25,4	6194	28,1
Klaipėdos	385	6,7	545	9,3	1067	10,9	3364	26,3	3935	30,4
Palangos	20	2,7	33	4,0	95	8,6	249	17,9	406	27,9
Kretingos	47	4,9	53	5,3	36	2,9	131	8,9	141	10,5
Skuodo	232	21,6	143	13,6	263	15,9	762	36,7	986	38,8
Šilutės	240	8,9	331	12,9	534	13,9	1019	25,6	726	19,4
Marijampolės apskr.	737	11,7	1041	13,7	1558	13,6	4770	31,8	5888	36,9
Marijampolės	397	13,6	422	12,0	819	13,1	3105	38,7	3156	40,0
Šakių	75	6,2	216	12,6	334	15,7	753	25,8	709	21,5
Vilkaviškio	265	12,4	403	17,1	405	13,3	912	22,3	2023	42,5
Panevėžio apskritis	1031	8,5	1435	10,8	3672	18,5	8925	34,7	11437	43,4
Panevėžio	690	9,4	822	10,0	2313	19,7	4941	34,2	5892	40,1
Biržų	63	6,5	142	11,9	309	17,0	943	36,5	1265	45,0
Kupiškio	16	2,0	31	3,8	96	9,2	258	17,1	499	38,9
Pasvalio	152	13,4	268	18,5	613	21,0	1971	49,0	2703	64,0
Rokiškio	110	5,6	172	10,6	341	14,6	812	25,4	1078	32,1
Šiaulių apskritis	1569	9,4	2607	13,2	5932	20,9	11858	35,2	12593	40,0
Šiaulių	630	8,1	1022	9,7	3388	22,6	5705	34,8	4708	33,4
Akmenės	427	17,1	751	27,2	1009	26,7	1706	41,3	2559	59,9
Joniškio	159	12,5	234	15,4	393	20,2	1064	34,5	1647	50,7
Kelmės	147	6,3	246	14,2	302	11,6	1304	35,0	1482	37,2
Pakruojo	54	7,1	58	6,4	134	9,9	390	21,0	662	33,8
Radviliškio	152	7,4	296	13,1	706	19,3	1689	37,3	1535	38,6
Tauragės apskritis	647	11,6	894	17,2	1457	19,7	3008	27,6	3652	33,3
Jurbarko	209	11,0	358	18,2	518	19,0	1041	28,5	1402	36,4
Šilalės	83	7,6	68	8,1	102	9,0	287	17,3	301	16,8
Tauragės	355	13,7	468	19,7	837	23,6	1680	30,1	1949	36,7
Telšių apskritis	431	8,9	623	10,8	1272	14,8	3544	28,5	5016	36,0
Mažeikių	255	11,9	411	15,7	799	19,7	2608	39,9	4130	50,0
Plungės	10	0,9	17	1,2	55	2,6	159	5,6	244	9,3
Telšių	166	10,2	195	11,1	418	17,0	777	25,4	642	21,2
Utenos apskritis	1201	15,1	1200	18,0	1465	16,6	3117	28,6	4295	37,7
Anykščių	11	1,4	9	1,2	65	5,7	149	12,2	154	13,0
Ignalinos	833	21,0	798	30,0	980	28,5	1610	40,1	2103	47,7
Molėtų	4	0,6	46	7,4	30	3,4	79	7,6	44	4,6
Utenos	271	16,5	316	16,3	362	14,5	1231	33,8	1841	48,2
Zarasų	71	8,2	31	4,5	28	3,2	48	4,9	153	15,1
Vilniaus apskritis	5777	18,3	3197	11,8	3769	10,0	9203	19,6	10463	23,5
Vilniaus	4973	23,2	2232	12,4	2386	9,3	6087	18,6	7023	22,5
Šalčininkų	63	2,8	249	10,0	531	15,6	716	18,9	713	19,6
Širvintų	57	5,5	49	5,6	93	9,0	100	7,8	166	13,7
Švenčionių	119	6,7	137	8,2	274	12,2	699	25,1	722	25,8
Trakų	157	6,0	141	7,6	151	6,3	292	13,4	243	13,2
Ukmergės	408	17,2	389	17,6	334	10,6	1309	31,7	1596	41,8

* nedarbo trukmė daugiau kaip 12 mėn.

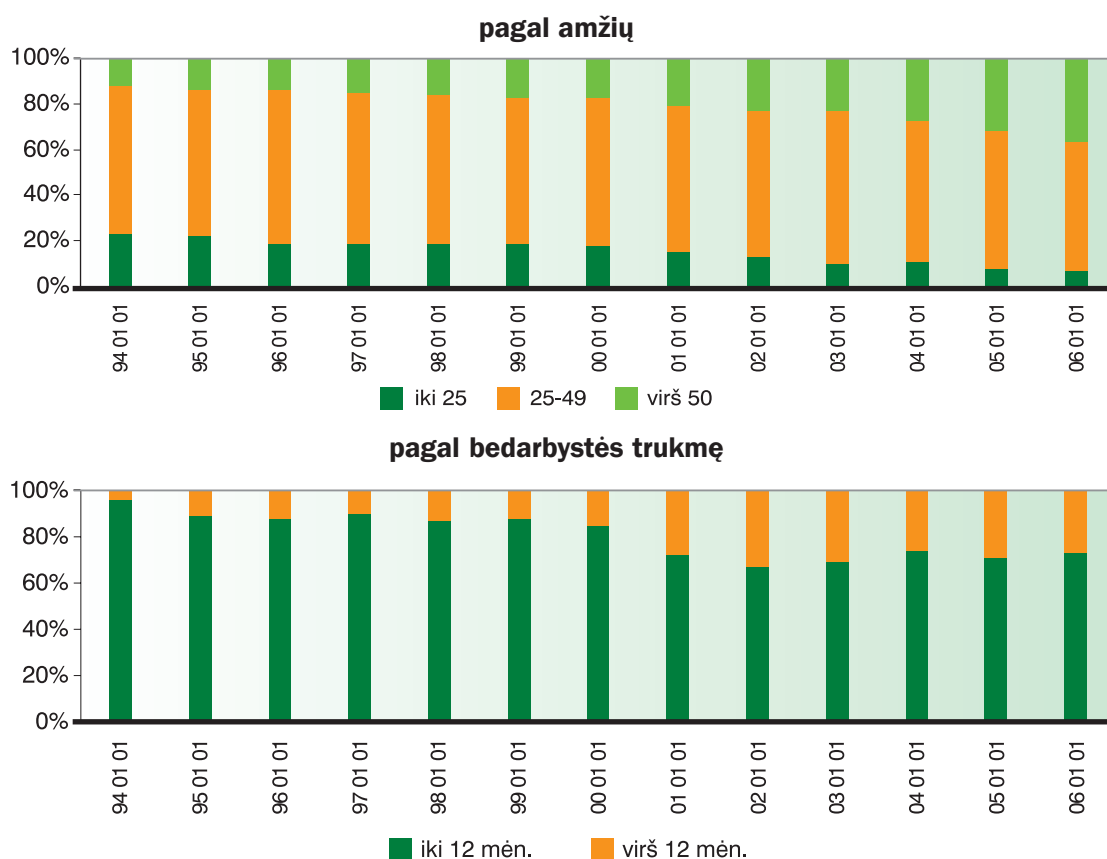
Apskritis, teritorinės darbo biržos	2002		2003		2004		2005	
	skaičiai	proc.	skaičiai	proc.	skaičiai	proc.	skaičiai	proc.
ŠALYJE	58353	30,5	40841	25,7	36944	29,2	23561	27,0
Alytaus apskritis	3829	29,8	3363	30,2	3067	32,7	2135	30,9
Alytaus	1411	25,6	1282	24,7	1239	27,8	683	22,7
Druskininkų	1316	42,0	1194	47,2	1036	49,4	682	45,3
Lazdijų	768	30,6	519	25,5	551	33,0	425	31,6
Varėnos	334	19,9	368	26,8	241	20,8	345	32,9
Kauno apskritis	8023	28,4	6249	25,5	5048	28,2	3110	23,7
Kauno	5078	29,1	3846	26,2	2882	28,7	1865	24,6
Jonavos	1798	44,7	1473	40,3	1275	40,9	810	34,7
Kaišiadorių	72	6,2	48	5,2	68	9,1	45	8,2
Kėdainių	644	26,0	633	24,5	467	31,6	119	15,4
Prienų	265	22,8	171	17,7	188	20,0	150	20,7
Raseinių	166	8,5	78	4,5	168	10,5	121	10,5
Klaipėdos apskritis	5211	26,1	4124	23,9	4151	29,2	2206	25,9
Klaipėdos	2823	23,7	2682	24,6	2280	27,0	1025	20,4
Palangos	430	32,4	201	20,4	255	30,0	103	24,9
Kretingos	110	9,0	91	9,5	96	11,1	51	9,9
Skuodo	921	44,9	353	22,9	684	43,5	416	46,1
Šilutės	927	26,8	797	27,9	836	33,7	611	36,4
Marijampolės apskr.	4100	31,2	2619	25,1	2284	28,2	1410	28,6
Marijampolės	2372	37,5	1254	27,0	1090	30,1	651	28,3
Šakių	722	24,6	612	23,5	510	27,7	429	36,0
Vilkaviškio	1006	26,0	753	23,5	684	26,0	330	22,9
Panevėžio apskritis	10199	45,5	5284	31,0	4562	33,8	2934	32,5
Panevėžio	5910	47,7	2192	24,7	1763	27,7	947	25,6
Biržų	873	40,4	406	27,0	441	29,7	305	34,7
Kupiškio	266	31,0	108	17,1	150	22,9	131	23,1
Pasvalio	2547	59,7	1920	61,0	1384	57,6	978	52,2
Rokiškio	603	22,2	658	22,7	824	31,6	573	28,5
Šiaulių apskritis	9290	36,8	5576	29,2	4523	31,3	3466	34,7
Šiaulių	3311	30,8	1617	20,1	930	19,9	658	22,1
Akmenės	2059	55,4	1578	50,6	1224	45,1	824	42,3
Joniškio	1363	49,5	927	43,5	1074	48,4	1020	59,9
Kelmės	1330	39,5	653	25,8	820	34,6	617	37,3
Pakruojo	317	19,6	260	23,7	151	20,1	81	14,8
Radviliškio	910	30,1	541	24,7	324	18,8	266	23,2
Tauragės apskritis	2742	27,8	2325	27,7	2263	31,2	1194	26,1
Jurbarko	944	27,9	735	24,8	796	30,1	462	25,9
Šilalės	199	13,0	208	14,6	243	18,1	256	23,1
Tauragės	1599	32,4	1382	34,6	1224	37,5	476	28,2
Telšių apskritis	5562	42,4	4472	39,0	4106	42,7	2284	38,8
Mažeikių	4792	61,6	3995	59,9	3410	58,0	1932	52,2
Plungės	147	5,8	140	6,6	211	13,9	86	10,4
Telšių	623	22,4	337	12,5	485	21,9	266	19,5
Utenos apskritis	3157	32,1	2578	30,5	2163	27,7	1655	27,3
Anykščių	47	4,5	69	6,5	75	7,8	69	10,4
Ignalinos	1902	48,1	1449	46,0	1022	34,5	1040	37,2
Molėtų	14	1,7	7	1,1	46	6,4	82	13,2
Utenos	1107	33,4	1013	33,9	969	38,1	383	27,0
Zarasų	87	12,6	40	6,7	51	8,4	81	14,1
Vilniaus apskritis	6240	17,1	4251	13,7	4777	19,7	3167	17,4
Vilniaus	3714	14,9	2675	12,2	2668	17,0	1765	14,2
Šalčininkų	558	17,2	426	15,7	682	23,6	402	22,2
Širvintų	102	9,9	29	4,1	30	4,5	25	6,3
Švenčionių	741	28,6	448	21,1	743	34,8	533	35,7
Trakų	134	9,9	85	8,3	71	9,1	36	6,5
Ukmergės	991	28,9	588	23,8	583	29,4	406	27,5

Bedarbiai 2006-01-01 savivaldybėse

Apskritis, teritorinės darbo biržos	Registruota bedarbių iš viso	Iš jų					
		Iki 25 metų	Priešpensio amžiaus	Ilgalaikiai bedarbiai	Su aukšt. išsilavinimu	Nekvalifi- kuoti	Nepasiruošę darbo rinkai
		procentais					
ŠALYJE	87213	6,7	15,7	27,0	7,2	33,6	67,8
Alytaus apskritis	6901	6,5	12,7	30,9	5,0	25,2	57,5
Alytaus	3003	6,6	14,5	22,7	5,5	25,9	42,0
Alytaus m. sav.	2095	6,8	15,6	22,7	6,3	22,4	35,9
Alytaus r. sav.	908	6,2	12,1	22,9	3,6	34,0	56,1
Druskininkų	1505	6,0	12,2	45,3	6,2	20,5	62,3
Lazdijų	1345	6,1	10,9	31,6	3,8	28,9	69,4
Varėnos	1048	7,3	10,7	32,9	3,4	25,0	79,7
Kauno apskritis	13114	8,0	15,4	23,7	10,5	31,6	75,5
Kauno	7581	7,4	16,8	24,6	14,7	28,3	79,3
Kauno m. sav.	6037	7,4	16,9	24,1	15,9	27,9	78,8
Kauno r. sav.	1544	7,3	16,1	26,5	10,1	30,0	81,5
Jonavos	2333	9,2	12,0	34,7	3,8	38,7	68,8
Kaišiadorių	547	8,2	15,7	8,2	6,8	35,6	69,3
Kėdainių	775	8,9	16,6	15,4	7,6	28,4	64,8
Prienų	725	8,6	14,1	20,7	6,2	26,8	68,8
Prienų r. sav.	639	8,8	14,2	20,0	5,6	26,4	68,2
Birštono sav.	86	7,0	12,8	25,6	10,5	29,1	73,3
Raseinių	1153	8,9	12,9	10,5	2,9	42,2	77,8
Klaipėdos apskritis	8530	4,5	18,7	25,9	9,1	30,9	69,6
Klaipėdos	5021	4,3	20,0	20,4	12,7	28,0	70,9
Klaipėdos m. sav.	4052	4,3	20,3	22,2	14,6	25,0	71,3
Klaipėdos r. sav.	914	4,6	19,6	13,1	4,2	40,7	70,0
Neringos sav.	55	0,0	9,1	12,7	20,0	30,9	56,4
Palangos	413	4,4	22,8	24,9	11,4	32,4	61,0
Kretingos	516	7,0	21,9	9,9	6,6	25,6	73,4
Skuodo	903	2,5	17,4	46,1	1,8	36,7	75,2
Šilutės	1677	5,2	13,2	36,4	2,4	37,6	63,3
Marijampolės apskr.	4932	9,1	13,4	28,6	3,7	37,4	67,8
Marijampolės	2297	9,7	13,9	28,3	5,1	37,1	63,1
Marijampolės sav.	1590	9,7	14,2	28,1	6,2	36,1	61,9
Kalvarijos sav.	443	9,9	9,9	30,5	2,0	38,6	70,4
Kazlų Rūdos sav.	264	9,1	18,9	26,5	3,8	40,5	58,3
Šakių	1191	7,8	12,8	36,0	2,4	51,3	73,9
Vilkaviškio	1444	9,2	13,2	22,9	2,6	26,6	70,1
Panevėžio apskritis	9039	6,8	14,3	32,5	4,6	32,6	72,8
Panevėžio	3706	6,9	17,1	25,6	7,2	28,4	62,0
Panevėžio m. sav.	2319	7,2	16,1	22,6	9,5	23,9	57,6
Panevėžio r. sav.	1387	6,2	18,7	30,4	3,3	36,0	69,4
Biržų	880	5,7	16,4	34,7	3,5	40,3	79,1
Kupiškio	567	9,3	14,8	23,1	3,4	27,7	79,5
Pasvalio	1875	6,4	12,5	52,2	2,1	38,3	89,0
Rokiškio	2011	6,8	9,6	28,5	2,9	32,8	72,7
Šiaulių apskritis	9975	6,8	15,0	34,7	4,6	36,7	78,2
Šiaulių	2974	8,4	19,3	22,1	10,3	42,7	67,6
Šiaulių m. sav.	1884	8,8	19,9	20,1	13,9	38,6	62,9
Šiaulių r. sav.	1090	7,8	18,3	25,7	4,0	49,8	75,8
Akmenės	1947	7,9	11,2	42,3	1,6	25,3	79,4
Joniškio	1704	5,3	13,2	59,9	1,7	47,7	86,4
Kelmės	1655	3,2	13,4	37,3	2,2	29,2	86,2
Pakruojo	547	7,3	15,0	14,8	2,0	32,4	72,6
Radviliškio	1148	7,6	15,2	23,2	3,8	37,5	82,9
Tauragės apskritis	4581	6,7	15,0	26,1	3,2	34,9	76,7
Jurbarko	1787	6,8	13,5	25,9	3,7	31,7	77,3
Šilalės	1106	6,4	15,6	23,1	3,4	35,4	81,6
Tauragės	1688	6,7	16,1	28,2	2,5	38,0	72,8
Tauragės r. sav.	1335	6,3	16,9	30,4	3,1	38,1	71,2
Pagėgių sav.	353	8,2	13,0	19,8	0,3	38,0	79,0

Apskritis, teritorinės darbo biržos	Registruota bedarbių iš viso	Iš jų					
		Iki 25 metų	Priešpensio nio amžiaus	Ilgalaikiai bedarbiai	Su aukšt. išsilavinimu	Nekvalifi- kuoti	Nepasiruošę darbo rinkai
		procentais					
Telšių apskritis	5889	4,9	16,7	38,8	3,1	41,8	72,1
Mažeikių	3702	5,0	15,0	52,2	2,6	46,7	78,2
Plungės	826	4,8	19,4	10,4	4,8	37,3	55,4
Plungės r. sav.	638	5,0	18,5	11,0	5,5	37,1	54,1
Rietavo sav.	188	4,3	22,3	8,5	2,7	37,8	60,1
Telšių	1361	4,9	19,8	19,5	3,5	31,3	65,6
Utenos apskritis	6072	7,3	14,3	27,3	6,2	27,3	66,8
Anykščių	664	8,0	15,8	10,4	7,2	36,3	66,7
Ignalinos	2795	7,3	11,9	37,2	6,7	32,6	71,2
Ignalinos r. sav.	1407	5,3	11,9	48,0	2,3	34,8	80,1
Visagino m. sav.	1388	9,4	11,8	26,3	11,2	30,5	62,1
Molėtų	622	6,4	17,8	13,2	3,9	27,3	62,9
Utenos	1416	7,8	14,8	27,0	6,5	18,4	63,9
Zarasų	575	6,3	18,8	14,1	4,0	12,3	57,2
Vilniaus apskritis	18180	6,5	17,9	17,4	11,3	36,6	54,0
Vilniaus	12459	6,5	19,3	14,2	14,7	39,9	46,8
Vilniaus m. sav.	8833	7,1	20,1	10,7	19,1	32,5	40,2
Vilniaus r. sav.	3626	4,9	17,5	22,7	3,9	57,9	62,9
Šalčininkų	1807	5,0	10,5	22,2	3,8	44,1	85,9
Širvintų	394	7,6	15,5	6,3	3,0	26,6	73,4
Švenčionių	1492	5,6	14,9	35,7	3,6	17,6	57,0
Trakų	553	8,3	19,7	6,5	7,4	38,7	67,6
Trakų r. sav.	332	9,3	20,8	5,1	7,8	41,3	67,5
Elektrėnų sav.	221	6,8	18,1	8,6	6,8	34,8	67,9
Ukmergės	1475	8,0	18,1	27,5	3,3	20,9	62,4

Bedarbių struktūra



Moterys 2006-01-01 savivaldybėse (proc. visų registruotų)

Apskritis, teritorinės darbo biržos	Moterų	Iki 25 metų	Priešpensinio amžiaus	Ilgalaikiai bedarbiai	Su aukštauju išsilavinimu	Nekvalifikuoti	Nepasirošę darbo rinkai
ŠALYJE	61,1	6,2	17,3	29,9	8,2	35,7	68,6
Alytaus apskritis	60,2	6,5	13,7	34,2	5,2	27,5	56,9
Alytaus	66,8	6,6	14,7	26,5	6,0	26,0	41,6
Alytaus m. sav.	71,0	6,7	15,6	26,2	6,6	22,2	35,2
Alytaus r. sav.	57,3	6,5	12,3	27,3	4,2	36,9	59,6
Druskininkų	53,5	5,6	14,9	48,4	6,1	24,0	63,9
Lazdijų	50,8	6,3	11,3	38,1	3,7	35,6	71,2
Varėnos	62,8	7,1	11,4	36,5	3,3	28,0	80,1
Kauno apskritis	61,2	8,0	16,6	26,1	12,1	31,5	75,6
Kauno	62,3	7,6	18,1	26,3	16,6	26,8	77,7
Kauno m. sav.	62,3	7,6	18,5	25,8	18,0	26,2	76,9
Kauno r. sav.	62,4	7,8	16,5	28,4	11,1	29,4	81,0
Jonavos	61,8	9,2	13,5	38,7	4,4	39,8	71,9
Kaišiadorių	59,2	8,0	14,5	10,8	7,4	42,0	73,1
Kėdainių	62,1	7,9	16,4	16,6	9,1	29,5	65,5
Prienuų	61,9	8,9	15,1	23,4	7,3	27,2	70,8
Prienuų r. sav.	61,5	9,9	15,0	22,6	6,1	27,5	69,5
Birštono sav.	65,1	1,8	16,1	28,6	16,1	25,0	80,4
Raseinių	52,2	7,5	14,3	12,5	3,3	47,5	81,1
Klaipėdos apskritis	65,5	4,1	20,6	28,3	10,5	31,3	71,2
Klaipėdos	69,9	3,9	21,8	23,6	14,2	29,2	73,0
Klaipėdos m. sav.	69,9	3,9	22,4	25,8	16,1	26,5	74,1
Klaipėdos r. sav.	70,4	3,9	19,6	14,5	4,8	41,4	69,1
Neringos sav.	65,5	0,0	11,1	11,1	27,8	25,0	50,0
Palangos	63,0	3,5	26,2	28,5	10,0	30,0	58,5
Kretingos	66,1	6,2	22,6	12,0	6,5	26,1	74,8
Skuodo	58,6	2,3	17,2	45,2	2,3	33,1	69,8
Šilutės	56,4	5,3	16,0	42,5	3,1	40,2	67,5
Marijampolės apskr.	60,7	8,1	14,2	33,2	4,0	41,5	70,6
Marijampolės	66,1	9,2	14,3	32,5	5,4	39,3	66,1
Marijampolės sav.	68,1	9,3	15,1	31,5	6,4	38,3	63,8
Kalvarijos sav.	62,5	9,4	10,1	37,9	2,5	41,5	75,8
Kazlų Rūdos sav.	60,2	7,5	16,4	30,2	3,8	42,1	65,4
Šakių	56,1	5,7	15,0	40,3	2,4	56,1	78,3
Vilkaviškio	55,9	7,9	13,4	28,7	2,6	33,5	72,6
Panevėžio apskritis	56,9	6,7	15,4	37,3	5,4	34,6	73,4
Panevėžio	63,9	6,3	16,9	29,1	8,0	29,3	64,1
Panevėžio m. sav.	66,2	6,3	16,5	26,8	10,4	23,7	59,5
Panevėžio r. sav.	60,1	6,2	17,6	33,5	3,6	39,7	72,5
Biržų	51,8	6,4	17,8	39,9	5,0	45,8	78,1
Kupiškio	54,7	8,7	15,5	28,7	4,5	30,3	78,1
Pasvalio	54,3	6,4	14,9	59,7	2,6	40,3	88,5
Rokiškio	49,1	7,7	11,2	35,2	2,7	37,4	76,6
Šiaulių apskritis	59,5	6,2	17,0	38,0	5,2	39,8	79,4
Šiaulių	68,6	7,3	20,8	23,9	10,9	39,6	67,7
Šiaulių m. sav.	70,8	7,7	21,8	22,4	14,4	35,6	62,7
Šiaulių r. sav.	64,8	6,7	19,0	26,8	4,4	47,2	77,1
Akmenės	62,0	6,9	12,8	47,8	1,6	28,7	81,4
Joniškio	53,6	4,9	14,9	66,8	1,6	55,3	89,7
Kelmės	49,2	2,9	15,5	41,3	2,1	39,1	87,6
Pakruojo	52,5	8,0	17,1	20,9	2,1	37,3	80,8
Radviliškio	58,8	6,7	17,3	27,4	4,0	41,2	87,0
Tauragės apskritis	57,9	6,0	17,3	28,8	3,2	41,0	77,9
Jurbarko	54,1	6,4	15,3	27,7	3,9	38,8	77,4
Šilalės	59,0	5,1	17,8	26,7	2,9	41,4	79,8
Tauragės	61,2	6,1	19,0	31,1	2,7	42,7	77,2
Tauragės r. sav.	64,0	5,8	19,3	33,2	3,2	41,8	75,8
Pagėgių sav.	50,4	7,3	17,4	20,8	0,6	47,2	83,7

Apskritis, teritorinės darbo biržos	Moterų	Iki 25 metų	Priešpensinio amžiaus	Ilgalaikiai bedarbiai	Su aukščiau išsilavinimu	Nekvalifikuoti	Nepasiruošę darbo rinkai
Telšių apskritis	69,5	4,4	17,3	42,0	3,3	42,8	74,6
Mažeikių	70,3	4,6	14,8	55,4	2,8	47,4	81,0
Plungės	69,6	4,0	22,4	12,7	5,2	40,2	56,2
Plungės r. sav.	70,4	4,0	23,2	13,6	6,2	39,4	55,2
Rietavo sav.	67,0	4,0	19,8	9,5	1,6	42,9	59,5
Telšių	67,0	4,1	20,9	22,4	3,7	31,5	68,1
Utenos apskritis	58,8	6,2	16,2	32,0	7,4	30,6	69,3
Anykščių	62,2	7,0	15,3	12,1	6,5	39,5	71,4
Ignalinos	58,5	5,6	14,0	41,2	9,0	35,2	71,8
Ignalinos r. sav.	48,0	3,9	15,7	55,3	2,8	42,1	83,4
Visagino m. sav.	69,1	6,8	12,8	31,3	13,3	30,3	63,6
Molėtų	51,3	5,0	22,3	17,2	2,2	37,3	71,8
Utenos	64,5	8,0	16,8	34,0	7,6	20,9	65,4
Zarasų	50,4	4,5	21,4	19,0	5,2	15,5	61,4
Vilniaus apskritis	61,4	5,9	19,8	18,2	12,5	38,7	53,5
Vilniaus	65,2	5,8	20,7	15,2	15,5	40,2	47,0
Vilniaus m. sav.	66,7	6,1	21,7	12,1	19,7	32,7	40,7
Vilniaus r. sav.	61,7	5,1	18,0	23,3	4,2	59,8	63,6
Šalčininkų	50,3	5,4	11,3	20,7	4,6	53,9	87,2
Širvintų	52,0	6,3	18,0	8,3	3,4	32,2	69,3
Švenčionių	50,9	4,5	17,9	38,1	3,6	19,5	58,4
Trakų	68,5	9,8	20,1	7,1	7,9	38,5	66,2
Trakų r. sav.	66,0	11,4	20,1	5,9	8,7	39,7	65,3
Elektrėnų sav.	72,4	7,5	20,0	8,8	6,9	36,9	67,5
Ukmergės	52,9	7,6	22,4	35,0	3,5	26,2	66,7

Vyrai 2006-01-01 savivaldybėse (proc. visų registruotų)

Apskritis, teritorinės darbo biržos	Vyrų	Iki 25 metų	Priešpensinio amžiaus	Ilgalaikiai bedarbiai	Su aukščiau išsilavinimu	Nekvalifikuoti	Nepasiruošę darbo rinkai
ŠALYJE	38,9	7,4	13,3	22,5	5,8	30,4	66,6
Alytaus apskritis	39,8	6,5	11,3	26,0	4,7	21,7	58,4
Alytaus	33,2	6,5	14,1	15,3	4,5	25,7	42,9
Alytaus m. sav.	29,0	7,1	15,5	14,1	5,6	22,9	37,5
Alytaus r. sav.	42,7	5,7	11,9	17,0	2,8	30,2	51,3
Druskininkų	46,5	6,6	9,1	41,7	6,4	16,6	60,6
Lazdijų	49,2	5,9	10,4	24,9	3,9	22,1	67,5
Varėnos	37,2	7,4	9,5	26,9	3,6	20,0	79,0
Kauno apskritis	38,8	8,0	13,5	19,9	8,1	31,8	75,2
Kauno	37,7	6,9	14,5	21,8	11,7	30,8	82,0
Kauno m. sav.	37,7	7,0	14,3	21,4	12,5	30,7	81,8
Kauno r. sav.	37,6	6,6	15,5	23,3	8,4	31,0	82,4
Jonavos	38,2	9,1	9,5	28,3	2,7	37,0	63,9
Kaišiadorių	40,8	8,5	17,5	4,5	5,8	26,5	63,7
Kėdainių	37,9	10,5	17,0	13,3	5,1	26,5	63,6
Prienų	38,1	8,0	12,3	16,3	4,3	26,1	65,6
Prienų r. sav.	38,5	6,9	13,0	15,9	4,9	24,8	66,3
Birštono sav.	34,9	16,7	6,7	20,0	0,0	36,7	60,0
Raseinių	47,8	10,5	11,4	8,3	2,5	36,3	74,2
Klaipėdos apskritis	34,5	5,3	14,9	21,2	6,4	30,1	66,5
Klaipėdos	30,1	5,4	15,9	13,1	9,3	25,1	66,2
Klaipėdos m. sav.	30,1	5,3	15,3	13,8	10,9	21,7	64,9
Klaipėdos r. sav.	29,6	6,3	19,6	10,0	2,6	39,1	72,3
Neringos sav.	34,5	0,0	5,3	15,8	5,3	42,1	68,4
Palangos	37,0	5,9	17,0	19,0	13,7	36,6	65,4
Kretingos	33,9	8,6	20,6	5,7	6,9	24,6	70,9
Skuodo	41,4	2,9	17,6	47,3	1,1	41,7	82,9
Šilutės	43,6	5,2	9,7	28,6	1,5	34,3	57,7

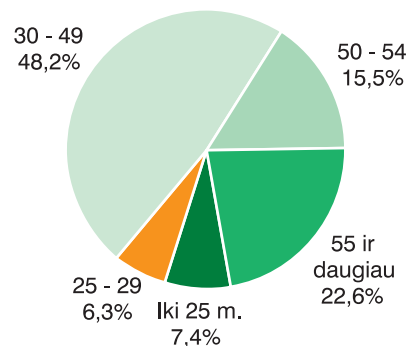
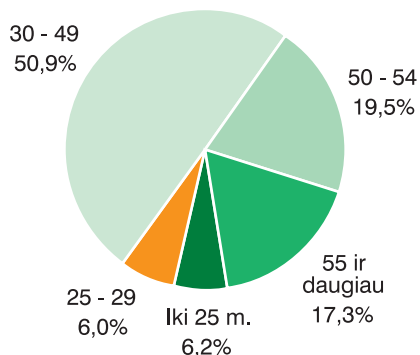
Apskritis, teritorinės darbo biržos	Vyrų	Iki 25 metų	Priešpensinio amžiaus	Ilgalaikiai bedarbiai	Su aukštuoju išsilavinimu	Nekvalifikuoti	Nepasiruošę darbo rinkai
Marijampolės apskr.	39,3	10,7	12,3	21,4	3,4	31,3	63,4
Marijampolės	33,9	10,8	13,1	20,2	4,6	32,9	57,3
Marijampolės sav.	31,9	10,6	12,2	20,7	5,9	31,5	57,9
Kalvarijos sav.	37,5	10,8	9,6	18,1	1,2	33,7	61,4
Kazlų Rūdos sav.	39,8	11,4	22,9	21,0	3,8	38,1	47,6
Šakių	43,9	10,5	10,1	30,6	2,3	45,1	68,3
Vilkaviškio	44,1	10,8	13,0	15,4	2,7	17,9	66,9
Panevėžio apskritis	43,1	6,8	12,7	26,1	3,5	29,9	71,9
Panevėžio	36,1	7,8	17,3	19,2	5,8	26,8	58,3
Panevėžio m. sav.	33,8	9,1	15,3	14,5	7,9	24,2	53,7
Panevėžio r. sav.	39,9	6,1	20,2	25,8	2,9	30,5	64,8
Biržų	48,2	5,0	14,9	29,0	1,9	34,4	80,2
Kupiškio	45,3	10,1	14,0	16,3	1,9	24,5	81,3
Pasvalio	45,7	6,4	9,7	43,2	1,6	35,9	89,6
Rokiškio	50,9	5,9	8,1	22,1	3,1	28,4	69,0
Šiaulių apskritis	40,5	7,6	12,1	30,0	3,8	32,2	76,5
Šiaulių	31,4	10,9	16,0	18,3	8,9	49,4	67,5
Šiaulių m. sav.	29,2	11,6	15,2	14,5	12,7	45,7	63,3
Šiaulių r. sav.	35,2	9,9	17,2	23,7	3,4	54,7	73,4
Akmenės	38,0	9,6	8,6	33,4	1,8	19,7	76,1
Joniškio	46,4	5,7	11,3	51,8	1,8	38,8	82,6
Kelmės	50,8	3,4	11,3	33,4	2,4	19,6	84,9
Pakruojo	47,5	6,5	12,7	8,1	1,9	26,9	63,5
Radviliškio	41,2	8,9	12,3	17,1	3,6	32,1	77,2
Tauragės apskritis	42,1	7,7	11,8	22,3	3,2	26,6	75,1
Jurbarko	45,9	7,3	11,5	23,7	3,4	23,3	77,3
Šilalės	41,0	8,4	12,6	18,1	4,2	26,7	84,1
Tauragės	38,8	7,6	11,6	23,7	2,3	30,7	66,0
Tauragės r. sav.	36,0	7,1	12,7	25,4	3,1	31,5	62,9
Pagėgių sav.	49,6	9,1	8,6	18,9	0,0	28,6	74,3
Telšių apskritis	30,5	6,1	15,5	31,5	2,7	39,5	66,4
Mažeikių	29,7	5,7	15,5	44,7	2,2	45,0	71,7
Plungės	30,4	6,8	12,4	5,2	4,0	30,7	53,8
Plungės r. sav.	29,6	7,4	7,4	4,8	3,7	31,7	51,3
Rietavo sav.	33,0	4,8	27,4	6,5	4,8	27,4	61,3
Telšių	33,0	6,7	17,4	13,8	3,1	31,0	60,6
Utenos apskritis	41,2	8,9	11,5	20,5	4,4	22,5	63,3
Anykščių	37,8	9,6	16,7	7,6	8,4	31,1	59,0
Ignalinos	41,5	9,8	8,9	31,6	3,5	29,0	70,3
Ignalinos r. sav.	52,0	6,6	8,5	41,3	1,8	28,0	77,0
Visagino m. sav.	30,9	15,4	9,6	15,2	6,5	30,8	58,7
Molėtų	48,7	7,9	13,2	8,9	5,6	16,8	53,5
Utenos	35,5	7,6	11,3	14,5	4,6	13,9	61,2
Zarasų	49,6	8,1	16,1	9,1	2,8	9,1	53,0
Vilniaus apskritis	38,6	7,3	15,0	16,2	9,4	33,3	54,8
Vilniaus	34,8	7,7	16,9	12,3	13,2	39,5	46,5
Vilniaus m. sav.	33,3	9,2	17,0	7,8	17,8	32,2	39,3
Vilniaus r. sav.	38,3	4,7	16,6	21,8	3,5	54,8	61,7
Šalčininkų	49,7	4,6	9,7	23,8	2,9	34,1	84,6
Širvintų	48,0	9,0	12,7	4,2	2,6	20,6	77,8
Švenčionių	49,1	6,7	11,9	33,3	3,5	15,6	55,7
Trakų	31,5	5,2	19,0	5,2	6,3	39,1	70,7
Trakų r. sav.	34,0	5,3	22,1	3,5	6,2	44,2	71,7
Elektrėnų sav.	27,6	4,9	13,1	8,2	6,6	29,5	68,9
Ukmergės	47,1	8,5	13,3	19,2	3,0	15,0	57,5

Bedarbių struktūra 2006-01-01

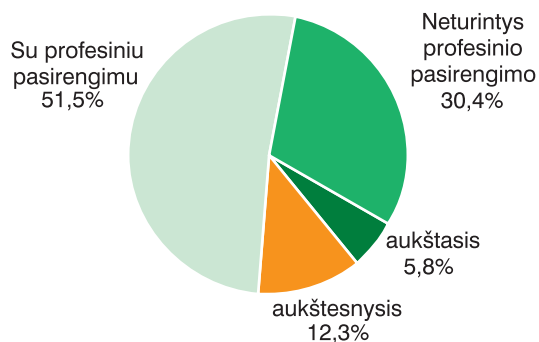
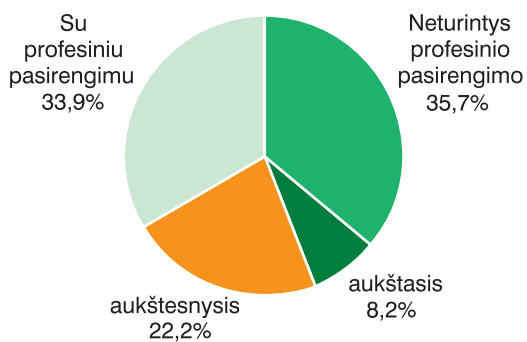
moterys, proc.

vyrų, proc.

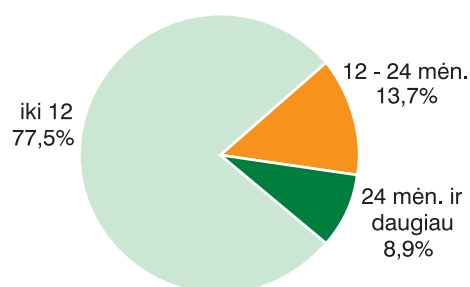
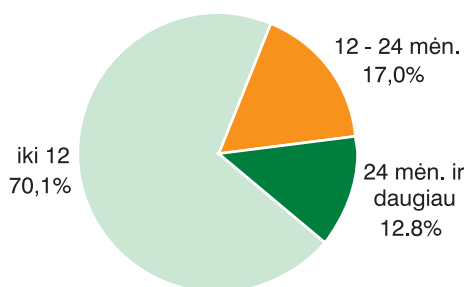
pagal amžių



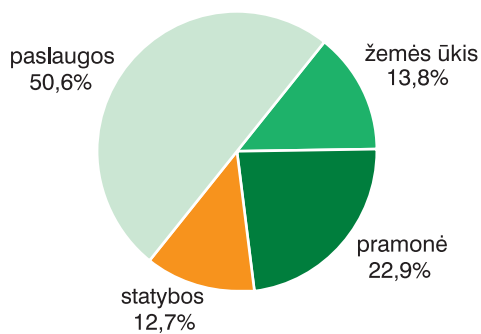
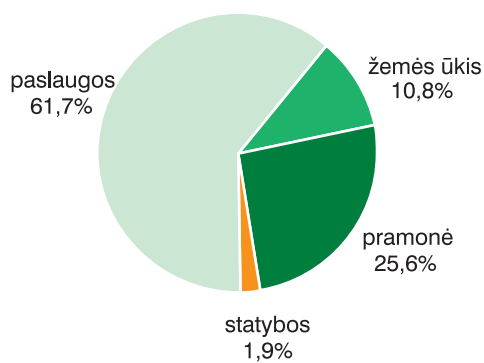
pagal išsilavinimą ir profesinį pasirengimą



pagal bedarbystės trukmę



pagal ankstesnę veiklą



Bedarbiai įregistruoti per metus

Apskritis, teritorinės darbo biržos	1991	1992	1993	1994	1995	1996	1997	1998
ŠALYJE	55501	124741	154944	132486	213469	183631	193513	204271
Alytaus apskritis	3785	8453	8879	9644	13542	10878	11539	12071
Alytaus	1203	4402	4605	5709	7606	5998	6295	6371
Druskininkų	1048	2265	1616	1077	1385	1404	1369	1511
Lazdijų	370	530	868	1125	2106	1417	2046	2130
Varėnos	1164	1256	1790	1733	2445	2059	1829	2059
Kauno apskritis	6583	18121	29051	22369	36450	29003	29164	32346
Kauno	3845	9052	16184	12538	22286	17531	16005	18514
Jonavos	449	2253	4262	3298	4353	3531	3520	4393
Kaišiadorių	480	1777	1400	1002	1838	1461	1907	1919
Kėdainių	1048	2855	2978	2522	2962	2889	3091	3409
Prienų	238	790	1502	862	1590	1101	1314	1172
Raseinių	523	1394	2725	2147	3421	2490	3327	2939
Klaipėdos apskritis	8581	15137	21374	17257	25971	20578	19636	19449
Klaipėdos	5387	8207	11710	9524	15249	12665	11461	10993
Palangos	570	1389	1190	937	1217	1092	1133	1255
Kretingos	1100	1812	1808	1481	2661	1836	1977	1999
Skuodo	335	1064	2099	1369	1588	1191	1175	1288
Šilutės	1189	2665	4567	3946	5256	3794	3890	3914
Marijampolės apskritis	2407	4916	6763	5278	9874	7720	10077	12107
Marijampolės	1780	2677	3676	2712	5688	4345	4844	6076
Šakių	278	905	919	697	1549	1209	1901	2358
Vilkaviškio	349	1334	2168	1869	2637	2166	3332	3673
Panevėžio apskritis	3963	15317	16680	13668	19287	17797	18979	21032
Panevėžio	1927	9595	9979	8474	11104	10614	11125	12398
Biržų	470	1378	1611	1105	1948	1589	1674	2020
Kupiškio	449	1381	1808	1480	1782	1562	1594	1937
Pasvalio	555	798	818	682	953	1105	1588	1865
Rokiškio	562	2165	2464	1927	3500	2927	2998	2812
Šiaulių apskritis	10711	16599	18776	16203	27144	22000	26804	30000
Šiaulių	7610	8518	10849	8948	14843	11672	13825	16836
Akmenės	1030	2671	2219	1703	2516	2469	2937	2910
Joniškio	550	978	1325	1152	1758	1445	1739	2086
Kelmės	535	1064	1473	1800	3395	2384	3408	2943
Pakruojo	297	763	773	578	902	984	1409	1737
Radviliškio	689	2605	2137	2022	3730	3046	3486	3488
Tauragės apskritis	2244	6723	9511	7065	8927	6590	8002	7737
Jurbarko	650	2101	1843	1467	2427	2005	2598	2798
Šilalės	629	1748	2337	1666	1634	1301	1467	1430
Tauragės	965	2874	5331	3932	4866	3284	3937	3509
Telšių apskritis	2699	4833	6580	5770	11787	9600	8878	10648
Mažeikių	1527	1623	2373	1860	4276	4126	3678	3910
Plungės	367	1410	1391	1721	2878	2181	2499	3530
Telšių	805	1800	2816	2189	4633	3293	2701	3208
Utenos apskritis	3514	8470	8240	7761	11513	10225	11930	11299
Anykščių	655	1650	1223	1069	1903	1394	1505	1736
Ignalinos	950	2547	2385	2103	3128	3647	4816	3769
Molėtų	382	814	750	676	1843	1145	1280	1089
Utenos	929	2368	2700	2389	2912	2712	2764	3238
Zarasų	598	1091	1182	1524	1727	1327	1565	1467
Vilniaus apskritis	11014	26172	29090	27471	48974	49240	48504	47582
Vilniaus	7955	19534	19506	19632	34818	35239	32338	32076
Šalčininkų	554	566	939	960	2662	3279	3518	3627
Širvintų	170	788	1071	810	1236	1423	1738	1551
Švenčionių	260	778	1953	1267	2209	2090	2836	2866
Trakų	847	1557	2558	2448	3907	3791	4724	4069
Ukmergės	1228	2949	3063	2354	4142	3418	3350	3393

Apskritis, teritorinės darbo biržos	1999	2000	2001	2002	2003	2004	2005
ŠALYJE	244684	258035	249700	243796	242065	204289	163945
Alytaus apskritis	14436	15421	15173	14991	14372	13187	11315
Alytaus	7388	8782	7883	7589	7811	7137	6523
Druskininkų	1581	2503	2717	2624	2237	1987	1701
Lazdijų	3111	1986	2307	2524	2474	2051	1669
Varėnos	2356	2150	2266	2254	1850	2012	1422
Kauno apskritis	39672	43350	41656	40772	40972	32426	27991
Kauno	23900	26118	24740	25270	24716	18753	16514
Jonavos	4945	4677	4313	4092	4245	3685	3308
Kaišiadorių	2089	2580	2575	2341	2210	1771	1392
Kėdainių	3730	4180	4105	3782	4097	3460	2997
Prienų	1469	2048	1932	1735	1916	1641	1454
Raseinių	3539	3747	3991	3552	3788	3116	2326
Klaipėdos apskritis	25020	26737	25873	26505	26522	22406	16759
Klaipėdos	14205	15724	14865	16335	16726	13899	10898
Palangos	1532	1620	1539	1389	1442	1178	868
Kretingos	2324	2586	2541	2416	2190	2129	1355
Skuodo	1971	1756	2178	1912	2013	1606	1044
Šilutės	4988	5051	4750	4453	4151	3594	2594
Marijampolės apskritis	14868	15072	15305	14659	14412	12534	8898
Marijampolės	8113	7475	7687	7108	7163	6180	4463
Šakių	2553	2869	3446	3205	3116	2653	1736
Vilkaviškio	4202	4728	4172	4346	4133	3701	2699
Panevėžio apskritis	23866	23822	22030	20733	22843	19031	16154
Panevėžio	13573	13193	12700	11106	13117	10588	9076
Biržų	2335	2435	2368	2198	2237	2097	1446
Kupiškio	1864	2143	1359	1293	1636	1324	1152
Pasvalio	2973	2608	2136	2393	1968	1712	1584
Rokiškio	3121	3443	3467	3743	3885	3310	2896
Šiaulių apskritis	34099	32230	29648	28597	27284	23013	16510
Šiaulių	18270	16869	15896	14399	14017	10870	7624
Akmenės	3298	2790	2268	2404	2412	2514	2106
Joniškio	2428	2639	2216	2262	2075	1882	1319
Kelmės	3462	3387	3479	3254	3773	3062	2147
Pakruojo	2196	2514	2144	2564	1829	1715	1149
Radviliškio	4445	4031	3645	3714	3178	2970	2165
Tauragės apskritis	9200	10062	10739	11125	10526	9510	7434
Jurbarko	3454	3606	3421	3680	3546	3182	2670
Šilalės	1647	2011	2213	2180	2096	1992	1525
Tauragės	4099	4445	5105	5265	4884	4336	3239
Telšių apskritis	12257	13620	13832	12765	12731	11173	8068
Mažeikių	4751	5151	5105	4375	4275	4332	3311
Plungės	3585	4263	4216	4154	3781	2989	1825
Telšių	3921	4206	4511	4236	4675	3852	2932
Utenos apskritis	12556	13078	12408	12552	11911	11973	10171
Anykščių	1881	1895	1783	1877	1851	1767	1478
Ignalinos	4030	3995	3897	3741	3590	4163	3613
Molėtų	1402	1584	1607	1673	1490	1459	1142
Utenos	3582	3835	3414	3787	3686	3337	2914
Zarasų	1661	1769	1707	1474	1294	1247	1024
Vilniaus apskritis	58710	64643	63036	61097	60492	49036	40645
Vilniaus	40870	46400	45627	44103	44163	34594	29569
Šalčininkų	4063	4430	4378	4421	4459	4169	3119
Širvintų	1567	1941	1913	1847	1683	1630	1144
Švenčionių	3050	3127	3172	2984	2999	2541	2034
Trakų	4621	4336	4113	3499	3276	2909	2083
Ukmergės	4539	4409	3833	4243	3912	3193	2696

Laisvos darbo vietos

Apskritis, teritorinės darbo biržos	1997	1998	1999	2000	2001	2002	2003	2004	2005
ŠALYJE	75961	88197	84920	107450	134635	133047	129963	129881	124092
Alytaus apskritis	4477	5551	5209	6048	8421	7936	8172	8530	7930
Alytaus	2721	3452	2887	3234	5259	5234	5038	5279	4857
Druskininkų	765	1004	888	946	1285	792	903	956	867
Lazdijų	190	240	487	416	473	471	590	648	622
Varėnos	801	855	947	1452	1404	1439	1641	1647	1584
Kauno apskritis	11945	11611	10654	14869	18099	17851	18657	19350	20927
Kauno	7467	5686	4365	6301	8401	8659	9925	10620	13418
Jonavos	1146	1384	2010	3089	3239	3086	2658	3027	2912
Kaišiadorių	715	881	978	1233	1545	1198	1111	900	771
Kėdainių	945	1557	1631	2156	2421	2464	2557	2744	2087
Prienų	644	750	623	871	1067	1072	1162	855	804
Raseinių	1028	1353	1047	1219	1426	1372	1244	1204	935
Klaipėdos apskritis	7549	7868	6765	11558	13507	13497	13092	13721	14382
Klaipėdos	4611	4559	3684	6877	8139	8475	8247	9250	10813
Palangos	361	639	629	661	765	823	1052	987	520
Kretingos	861	765	828	1328	1554	1203	1141	1175	1184
Skuodo	391	329	396	688	922	880	784	508	478
Šilutės	1325	1576	1228	2004	2127	2116	1868	1801	1387
Marijampolės apskr.	3489	4319	4548	7782	7967	8015	6839	7036	5109
Marijampolės	1987	2405	2967	5903	5178	5133	4308	4070	2800
Šakių	779	1009	951	980	1367	1403	1245	1531	1194
Vilkaviškio	723	905	630	899	1422	1479	1286	1435	1115
Panevėžio apskritis	7566	11896	14166	15401	14434	14785	13388	12658	12639
Panevėžio	4251	7451	8664	9306	8083	8677	7716	6932	7462
Biržų	816	1066	1137	1114	1298	1175	1116	1069	977
Kupiškio	1154	1223	1451	1405	1094	1013	1026	1007	1066
Pasvalio	472	1007	1307	1515	1609	1577	1741	1853	1659
Rokiškio	873	1149	1607	2061	2350	2343	1789	1797	1475
Šiaulių apskritis	11260	13299	12267	14963	21590	20810	17985	15938	13769
Šiaulių	7503	7541	6794	9815	14188	13834	11382	9289	8217
Akmenės	743	882	913	1011	1476	1415	1290	1401	1292
Joniškio	573	846	929	906	1664	1492	1086	1195	1009
Kelmės	441	771	827	1063	1394	1446	1520	1530	1109
Pakruojo	1050	1251	990	571	722	614	864	917	721
Radviliškio	950	2008	1814	1597	2146	2009	1843	1606	1421
Tauragės apskritis	3317	3362	3219	4025	5273	5074	5104	4764	3373
Jurbarko	1054	1070	1360	1609	1765	1761	1858	1559	884
Šilalės	559	651	583	615	811	855	874	923	749
Tauragės	1704	1641	1276	1801	2697	2458	2372	2282	1740
Telšių apskritis	4530	5448	4136	5764	8146	7672	7816	7334	6039
Mažeikių	1928	1891	963	1619	2472	2678	2696	2629	2232
Plungės	1462	2262	1815	2459	3028	2680	2660	2452	2040
Telšių	1140	1295	1358	1686	2646	2314	2460	2253	1767
Utenos apskritis	4487	5513	5123	6475	7667	7372	7052	6744	6105
Anykščių	937	936	975	898	993	885	930	1030	922
Ignalinos	1291	2055	1358	1596	2356	2199	2176	1804	1377
Molėtų	432	487	514	588	826	876	829	817	765
Utenos	881	1307	1468	2517	2587	2581	2196	2301	2328
Zarasų	946	728	808	876	905	831	921	792	713
Vilniaus apskritis	17341	19330	18833	20565	29531	30035	31858	33806	33819
Vilniaus	12749	13692	13325	14585	21767	22113	24189	26637	27883
Šalčininkų	613	849	791	776	834	915	1101	1148	1187
Širvintų	399	526	546	644	874	858	820	770	576
Švenčionių	966	1353	1212	1126	1927	1632	1706	1891	1738
Trakų	1310	1598	1330	1477	1795	2427	2090	1849	1330
Ukmergės	1304	1312	1629	1957	2334	2090	1952	1511	1105

Laisvos darbo vietos neterminuotam įdarbinimui

Apskritis, teritorinės darbo biržos	1997	1998	1999	2000	2001	2002	2003	2004	2005
ŠALYJE	65506	73990	65972	74393	86999	91692	97305	101189	101937
Alytaus apskritis	3655	4764	4381	4464	5287	5417	5726	6164	5890
Alytaus	2307	3073	2516	2485	3649	3943	4048	4457	4200
Druskininkų	566	777	660	687	726	426	450	385	410
Lazdijų	161	186	464	380	436	450	569	620	559
Varėnos	621	728	741	912	476	598	659	702	721
Kauno apskritis	10972	10120	8771	11751	13846	14111	15135	16425	18611
Kauno	7369	5583	4263	5971	7660	8269	9382	10227	12751
Jonavos	747	721	1054	1537	1395	1368	1267	1828	1994
Kaišiadorių	609	719	782	1015	1244	999	942	771	728
Kėdainių	897	1398	1367	1615	1728	1659	1769	2031	1769
Prienų	494	616	506	674	738	793	849	653	639
Raseinių	856	1083	799	939	1081	1023	926	915	730
Klaipėdos apskritis	6506	6369	5147	7454	7836	7847	9078	10105	12027
Klaipėdos	4025	3635	2728	4318	4583	4755	5993	7307	9567
Palangos	232	420	447	393	289	345	684	549	209
Kretingos	748	669	676	717	1009	829	784	894	1001
Skuodo	329	211	285	520	664	662	632	330	285
Šilutės	1172	1434	1011	1506	1291	1256	985	1025	965
Marijampolės apskr.	2893	3708	3850	5448	4917	5711	5099	5474	3895
Marijampolės	1653	2151	2546	4060	2946	3547	3321	3275	2266
Šakių	622	823	777	635	870	916	753	954	685
Vilkaviškio	618	734	527	753	1101	1248	1025	1245	944
Panevėžio apskritis	6004	9150	10181	10005	7311	8299	8865	8262	9139
Panevėžio	3349	5804	6155	5663	4134	4287	5079	4881	5795
Biržų	668	979	938	897	829	836	857	730	674
Kupiškio	961	935	1009	1007	499	607	709	528	800
Pasvalio	315	753	961	1054	769	890	890	917	877
Rokiškio	711	679	1118	1384	1080	1679	1330	1206	993
Šiaulių apskritis	9588	10986	8600	8114	11277	12372	12443	11165	10547
Šiaulių	6814	6754	5162	5793	7931	8781	8524	7341	7124
Akmenės	527	559	464	305	468	506	551	594	722
Joniškio	254	541	475	330	496	634	538	463	419
Kelmės	415	622	599	778	1042	999	1237	1234	842
Pakruojo	797	954	657	232	331	389	504	518	447
Radviliškio	781	1556	1243	676	1009	1063	1089	1015	993
Tauragės apskritis	2680	2639	2238	2404	3112	3002	3089	3025	2310
Jurbarko	795	818	928	853	1096	1048	939	895	576
Šilalės	475	542	436	486	605	649	629	771	627
Tauragės	1410	1279	874	1065	1411	1305	1521	1359	1107
Telšių apskritis	3989	4762	3189	3556	4853	4716	5197	5499	4554
Mažeikių	1816	1746	668	633	905	1053	1446	1868	1678
Plungės	1293	1998	1416	1706	2137	1949	1918	1724	1453
Telšių	880	1018	1105	1217	1811	1714	1833	1907	1423
Utenos apskritis	3172	3893	3040	3925	4023	4081	3981	4288	3915
Anykščių	646	764	713	645	526	512	537	712	584
Ignalinos	954	1563	825	853	1252	1195	1056	1137	839
Molėtų	273	282	291	283	346	399	372	421	366
Utenos	569	748	612	1530	1276	1446	1417	1514	1706
Zarasų	730	536	599	614	623	529	599	504	420
Vilniaus apskritis	16047	17599	16575	17272	24537	26136	28692	30782	31049
Vilniaus	12331	13132	12413	13039	19289	20316	22666	25300	26457
Šalčininkų	588	783	669	595	655	756	962	931	1004
Širvintų	305	357	411	476	696	738	681	681	524
Švenčionių	788	1036	826	820	1315	1215	1276	1291	1142
Trakų	998	1204	937	918	974	1643	1597	1435	1076
Ukmergės	1037	1087	1319	1424	1608	1468	1510	1144	846

Įdarbinimas

Apskritis, teritorinės darbo biržos	1991	1992	1993	1994	1995	1996	1997	1998
ŠALYJE	24416	30718	43631	34021	50097	59773	73523	86954
Alytaus apskritis	2314	2956	2999	2266	3110	3641	4893	5737
Alytaus	678	1073	1547	1148	1645	1857	2910	3138
Druskininkų	809	1288	721	320	558	702	820	1121
Lazdijų	163	126	220	236	323	297	355	577
Varėnos	664	469	511	562	584	785	808	901
Kauno apskritis	2042	3232	6194	5021	7123	8723	10513	11628
Kauno	899	1857	2711	2026	3078	4333	5730	5632
Jonavos	290	510	923	688	958	1346	1338	1743
Kaišiadorių	167	252	490	368	606	769	740	914
Kėdainių	378	291	1302	1411	1224	988	988	1392
Prienų	81	81	298	196	597	515	579	611
Raseinių	227	241	470	332	660	772	1138	1336
Klaipėdos apskritis	5533	5440	7280	4657	5464	5831	8182	9460
Klaipėdos	3734	3693	5027	2512	2648	3177	4832	5349
Palangos	325	599	582	499	509	562	687	781
Kretingos	874	609	755	540	681	598	842	905
Skuodo	209	219	292	408	680	490	578	676
Šilutės	391	320	624	698	946	1004	1243	1749
Marijampolės apskritis	1118	781	1727	1272	2401	2354	3563	4657
Marijampolės	821	414	890	613	1336	1152	2016	2391
Šakių	149	205	223	276	452	509	695	933
Vilkaviškio	148	162	614	383	613	693	852	1333
Panevėžio apskritis	1197	2418	3831	4465	6234	6383	7128	9827
Panevėžio	461	1661	1713	2487	3353	3599	3737	5584
Biržų	162	213	425	357	708	721	643	827
Kupiškio	134	186	635	717	836	801	760	935
Pasvalio	206	216	512	372	581	355	677	869
Rokiškio	234	142	546	532	756	907	1311	1612
Šiaulių apskritis	5157	5408	6880	4152	8359	9238	10938	12517
Šiaulių	3437	3664	4293	2056	4713	5803	5882	6465
Akmenės	747	617	587	432	446	740	1445	1336
Joniškio	348	228	432	357	865	607	641	981
Kelmės	228	171	365	518	842	555	725	1112
Pakruojo	161	313	533	415	660	540	910	1012
Radviliškio	236	415	670	374	833	993	1335	1611
Tauragės apskritis	874	1081	1248	1407	2407	3257	3444	3566
Jurbarko	419	625	494	414	769	1030	1165	1359
Šilalės	150	157	200	188	448	632	546	622
Tauragės	305	299	554	805	1190	1595	1733	1585
Telšių apskritis	939	1531	2064	1736	2903	3768	4169	4881
Mažeikių	316	465	738	442	757	1428	1707	1421
Plungės	288	568	709	756	1234	1213	1343	2096
Telšių	335	498	617	538	912	1127	1119	1364
Utenos apskritis	1889	2261	3033	2301	3698	4508	4711	6427
Anykščių	381	709	891	467	687	902	764	869
Ignalinos	287	505	851	616	770	1233	1511	2508
Molėtų	462	164	238	150	236	314	427	528
Utenos	371	393	530	524	1340	1434	1138	1618
Zarasų	388	490	523	544	665	625	871	904
Vilniaus apskritis	3353	5610	8375	6744	8398	12070	15982	18254
Vilniaus	1475	3703	5918	5043	5846	7976	10633	11855
Šalčininkų	447	315	250	187	338	617	801	1003
Širvintų	369	397	399	179	271	559	595	701
Švenčionių	131	134	310	352	492	856	1113	1431
Trakų	305	235	566	540	607	1004	1388	1719
Ukmergės	626	826	932	443	844	1058	1452	1545

Apskritis, teritorinės darbo biržos	1999	2000	2001	2002	2003	2004	2005
ŠALYJE	88342	100871	134108	133667	130600	125513	109737
Alytaus apskritis	5438	5765	8593	8730	8889	9094	8692
Alytaus	2852	3236	4795	4953	4582	4601	4516
Druskininkų	897	1064	1773	1765	1818	1942	1777
Lazdijų	681	520	647	629	825	891	794
Varėnos	1008	945	1378	1383	1664	1660	1605
Kauno apskritis	12690	14874	20384	19546	19818	17542	15531
Kauno	6686	7857	11138	10113	10529	8608	8337
Jonavos	2117	2563	3182	3416	3124	2830	2532
Kaišiadorių	810	1004	1432	1125	953	909	644
Kėdainių	1302	1575	2282	2410	2708	2863	2071
Prienų	519	714	1012	1014	1070	912	862
Raseinių	1256	1161	1338	1468	1434	1420	1085
Klaipėdos apskritis	9514	12763	15032	16572	15999	16516	13846
Klaipėdos	5490	8043	9028	10524	9969	10730	8950
Palangos	792	880	1208	1361	1397	1317	1076
Kretingos	1088	1508	1613	1359	1322	1226	924
Skuodo	730	658	908	954	1033	970	1031
Šilutės	1414	1674	2275	2374	2278	2273	1865
Marijampolės apskritis	4704	6249	8116	8573	7658	7522	6207
Marijampolės	2516	3983	5016	5298	4520	4124	3210
Šakių	968	1058	1476	1635	1666	1748	1558
Vilkaviškio	1220	1208	1624	1640	1472	1650	1439
Panevėžio apskritis	10315	10932	14225	14684	13740	12335	11545
Panevėžio	6154	6649	8016	8539	7933	6468	6251
Biržų	858	854	1207	1274	1190	1126	999
Kupiškio	896	953	1105	994	1039	1060	839
Pasvalio	956	1009	1542	1534	1784	1919	1854
Rokiškio	1451	1467	2355	2343	1794	1762	1602
Šiaulių apskritis	12750	14227	19521	18308	15922	14482	11832
Šiaulių	6864	8258	11130	9941	8004	6724	4842
Akmenės	1185	1216	1706	1737	1689	1754	1631
Joniškio	1079	1042	1846	1816	1420	1467	1390
Kelmės	1037	1007	1368	1460	1474	1656	1434
Pakruojo	1021	905	1126	1128	1303	1192	948
Radviliškio	1564	1799	2345	2226	2032	1689	1587
Tauragės apskritis	3482	3984	5325	5542	5935	5786	4809
Jurbarko	1415	1711	1806	1947	2291	2058	1661
Šilalės	576	510	790	856	921	945	775
Tauragės	1491	1763	2729	2739	2723	2783	2373
Telšių apskritis	4679	5989	7991	8144	8351	7635	6388
Mažeikių	1429	1976	2692	3242	3005	2767	2439
Plungės	1815	2463	3067	2712	2965	2699	2140
Telšių	1435	1550	2232	2190	2381	2169	1809
Utenos apskritis	6168	6427	8204	8207	8032	7662	7010
Anykščių	939	772	1017	980	1103	1079	1073
Ignalinos	1899	2130	2469	2661	2811	2235	1897
Molėtų	545	662	853	921	918	923	866
Utenos	1944	2040	2748	2678	2178	2461	2248
Zarasų	841	823	1117	967	1022	964	926
Vilniaus apskritis	18602	19661	26717	25361	26256	26939	23877
Vilniaus	12330	13178	18482	17349	18385	19428	17265
Šalčininkų	944	1014	1062	1233	1370	1403	1484
Širvintų	668	728	917	891	829	683	580
Švenčionių	1312	1207	1940	1606	1674	1850	1851
Trakų	1717	1697	1953	2039	1783	1778	1201
Ukmergės	1631	1837	2363	2243	2215	1797	1496

Įdarbinimas pagal neterminuotas darbo sutartis

Apskritis, teritorinės darbo biržos	1991	1992	1993	1994	1995	1996	1997	1998
ŠALYJE	23979	28266	36888	29300	39024	48648	63068	72747
Alytaus apskritis	2287	2860	2813	2095	2753	3000	4071	4950
Alytaus	651	998	1519	1084	1585	1676	2496	2759
Druskininkų	809	1267	575	226	373	497	621	894
Lazdijų	163	126	214	228	274	270	326	523
Varėnos	664	469	505	557	521	557	628	774
Kauno apskritis	1946	3126	5293	3971	5854	7294	9540	10137
Kauno	899	1857	2711	2026	2999	4075	5632	5529
Jonavos	194	407	754	568	669	913	939	1080
Kaišiadorių	167	252	462	332	452	471	634	752
Kėdainių	378	291	656	571	739	809	940	1233
Prienų	81	81	280	168	408	409	429	477
Raseinių	227	238	430	306	587	617	966	1066
Klaipėdos apskritis	5533	5440	6863	4103	3977	4879	7139	7961
Klaipėdos	3734	3693	4810	2469	2233	2718	4246	4425
Palangos	325	599	462	357	291	328	558	562
Kretingos	874	609	693	419	404	541	729	809
Skuodo	209	219	292	257	318	362	516	558
Šilutės	391	320	606	601	731	930	1090	1607
Marijampolės apskritis	1118	773	1617	1167	1572	2026	2967	4046
Marijampolės	821	414	808	593	814	1061	1682	2137
Šakių	149	197	216	210	312	383	538	747
Vilkaviškio	148	162	593	364	446	582	747	1162
Panevėžio apskritis	1121	2127	3249	3766	4545	5027	5566	7081
Panevėžio	385	1386	1561	2095	2829	2903	2835	3937
Biržų	162	213	378	318	380	457	495	740
Kupiškio	134	170	539	677	636	676	567	647
Pasvalio	206	216	236	249	203	265	520	615
Rokiškio	234	142	535	427	497	726	1149	1142
Šiaulių apskritis	5150	4373	4068	3061	6045	7042	9266	10204
Šiaulių	3437	2864	2162	1474	3791	4726	5193	5678
Akmenės	747	617	587	429	366	409	1229	1013
Joniškio	348	189	260	214	286	315	322	676
Kelmės	228	171	328	388	522	438	699	963
Pakruojo	154	237	245	216	397	365	657	715
Radviliškio	236	295	486	340	683	789	1166	1159
Tauragės apskritis	836	986	1010	1198	1540	2164	2807	2843
Jurbarko	381	532	307	315	329	526	906	1107
Šilalės	150	155	195	163	316	433	462	513
Tauragės	305	299	508	720	895	1205	1439	1223
Telšių apskritis	882	1445	1824	1587	2363	3347	3628	4195
Mažeikių	316	465	643	438	700	1298	1595	1276
Plungės	231	482	644	701	1040	1114	1174	1832
Telšių	335	498	537	448	623	935	859	1087
Utenos apskritis	1761	1816	2269	1883	2481	2829	3396	4807
Anykščių	283	376	396	293	474	569	473	697
Ignalinos	287	505	822	561	569	900	1174	2016
Molėtų	462	164	238	150	199	217	268	323
Utenos	356	331	350	451	741	692	826	1059
Zarasų	373	440	463	428	498	451	655	712
Vilniaus apskritis	3345	5320	7882	6469	7894	11040	14688	16523
Vilniaus	1475	3703	5918	4957	5805	7781	10215	11295
Šalčininkų	439	285	225	161	269	519	776	937
Širvintų	369	397	357	130	205	424	501	532
Švenčionių	131	134	306	277	429	651	935	1114
Trakų	305	235	545	505	466	751	1076	1325
Ukmergės	626	566	531	439	720	914	1185	1320

Apskritis, teritorinės darbo biržos	1999	2000	2001	2002	2003	2004	2005
ŠALYJE	69394	67814	86472	92732	98402	97225	87935
Alytaus apskritis	4610	4181	5459	6212	6467	6734	6671
Alytaus	2481	2487	3185	3662	3611	3782	3875
Druskininkų	669	805	1214	1399	1369	1373	1321
Lazdijų	658	484	610	609	805	864	733
Varėnos	802	405	450	542	682	715	742
Kauno apskritis	10807	11756	16131	15857	16411	14764	13332
Kauno	6584	7527	10397	9723	10061	8300	7771
Jonavos	1161	1011	1338	1698	1733	1653	1615
Kaišiadorių	614	786	1131	927	785	781	601
Kėdainių	1038	1034	1589	1605	1930	2165	1760
Prienu	402	517	683	736	758	711	697
Raseinių	1008	881	993	1168	1144	1154	888
Klaipėdos apskritis	7896	8659	9361	10986	12103	13022	11589
Klaipėdos	4534	5484	5472	6819	7765	8839	7743
Palangos	610	612	732	917	1076	923	808
Kretingos	936	897	1068	985	978	967	754
Skuodo	619	490	650	736	881	792	839
Šilutės	1197	1176	1439	1529	1403	1501	1445
Marijampolės apskritis	4006	3915	5066	6244	5919	5970	5010
Marijampolės	2095	2140	2784	3713	3533	3332	2679
Šakių	794	713	979	1148	1175	1178	1062
Vilkaviškio	1117	1062	1303	1383	1211	1460	1269
Panevėžio apskritis	6330	5536	7102	8207	9220	7964	8082
Panevėžio	3645	3006	4067	4149	5296	4431	4610
Biržų	659	637	738	944	934	797	706
Kupiškio	454	555	510	588	722	581	573
Pasvalio	610	548	702	847	933	984	1073
Rokiškio	962	790	1085	1679	1335	1171	1120
Šiaulių apskritis	9083	7378	9208	9972	10466	9780	8649
Šiaulių	5232	4236	4873	4980	5199	4794	3765
Akmenės	736	510	698	829	950	948	1062
Joniškio	625	466	678	966	875	741	802
Kelmės	809	722	1016	1013	1194	1364	1173
Pakruojo	688	566	735	903	970	835	688
Radviliškio	993	878	1208	1281	1278	1098	1159
Tauragės apskritis	2501	2363	3164	3473	3922	4047	3752
Jurbarko	983	955	1137	1234	1373	1394	1353
Šilalės	429	381	584	650	676	793	655
Tauragės	1089	1027	1443	1589	1873	1860	1744
Telšių apskritis	3732	3781	4698	5202	5761	5819	4914
Mažeikių	1134	990	1125	1617	1755	2006	1885
Plungės	1416	1710	2176	1991	2251	1987	1559
Telšių	1182	1081	1397	1594	1755	1826	1470
Utenos apskritis	4085	3877	4560	4964	4972	5210	4824
Anykščių	677	519	550	607	711	761	735
Ignalinos	1366	1387	1365	1664	1694	1569	1359
Molėtų	322	357	373	449	462	527	467
Utenos	1088	1053	1437	1559	1399	1676	1630
Zarasų	632	561	835	685	706	677	633
Vilniaus apskritis	16344	16368	21723	21615	23161	23915	21112
Vilniaus	11418	11632	16004	15561	16862	18091	15843
Šalčininkų	822	833	883	1074	1231	1186	1301
Širvintų	533	560	739	771	690	594	528
Švenčionių	926	901	1328	1190	1244	1250	1255
Trakų	1324	1138	1132	1395	1360	1371	947
Ukmergės	1321	1304	1637	1624	1774	1423	1238

Įdarbinimas pagal terminuotas darbo sutartis

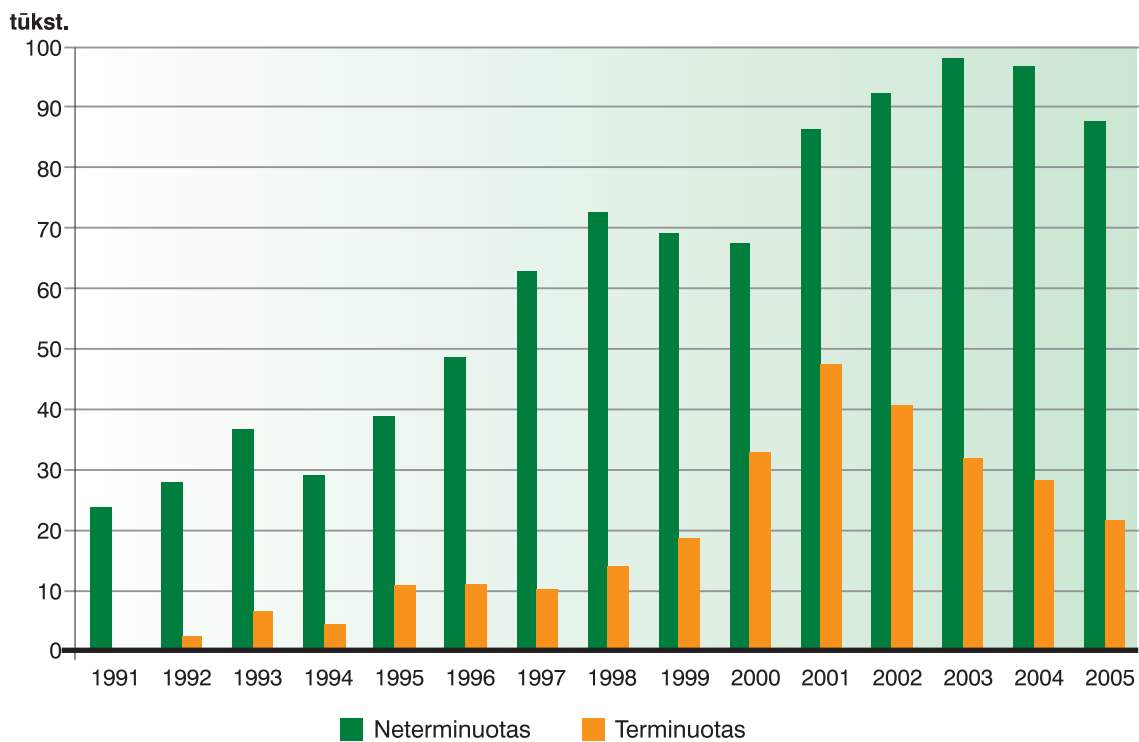
Apskritis, teritorinės darbo biržos	1991	1992	1993	1994	1995	1996	1997	1998
ŠALYJE	437	2452	6743	4721	11073	11125	10455	14207
Alytaus apskritis	27	96	186	171	357	641	822	787
Alytaus	27	75	28	64	60	181	414	379
Druskininkų	0	21	146	94	185	205	199	227
Lazdijų	0	0	6	8	49	27	29	54
Varėnos	0	0	6	5	63	228	180	127
Kauno apskritis	96	106	901	1050	1269	1429	973	1491
Kauno	0	0	0	0	79	258	98	103
Jonavos	96	103	169	120	289	433	399	663
Kaišiadorių	0	0	28	36	154	298	106	162
Kėdainių	0	0	646	840	485	179	48	159
Prienų	0	0	18	28	189	106	150	134
Raseinių	0	3	40	26	73	155	172	270
Klaipėdos apskritis	0	0	417	554	1487	952	1043	1499
Klaipėdos	0	0	217	43	415	459	586	924
Palangos	0	0	120	142	218	234	129	219
Kretingos	0	0	62	121	277	57	113	96
Skuodo	0	0	0	151	362	128	62	118
Šilutės	0	0	18	97	215	74	153	142
Marijampolės apskritis	0	8	110	105	829	328	596	611
Marijampolės	0	0	82	20	522	91	334	254
Šakių	0	8	7	66	140	126	157	186
Vilkaviškio	0	0	21	19	167	111	105	171
Panevėžio apskritis	76	291	582	699	1689	1356	1562	2746
Panevėžio	76	275	152	392	524	696	902	1647
Biržų	0	0	47	39	328	264	148	87
Kupiškio	0	16	96	40	200	125	193	288
Pasvalio	0	0	276	123	378	90	157	254
Rokiškio	0	0	11	105	259	181	162	470
Šiaulių apskritis	7	1035	2812	1091	2314	2196	1672	2313
Šiaulių	0	800	2131	582	922	1077	689	787
Akmenės	0	0	0	3	80	331	216	323
Joniškio	0	39	172	143	579	292	319	305
Kelmės	0	0	37	130	320	117	26	149
Pakruojo	7	76	288	199	263	175	253	297
Radviliškio	0	120	184	34	150	204	169	452
Tauragės apskritis	38	95	238	209	867	1093	637	723
Jurbarko	38	93	187	99	440	504	259	252
Šilalės	0	2	5	25	132	199	84	109
Tauragės	0	0	46	85	295	390	294	362
Telšių apskritis	57	86	240	149	540	421	541	686
Mažeikių	0	0	95	4	57	130	112	145
Plungės	57	86	65	55	194	99	169	264
Telšių	0	0	80	90	289	192	260	277
Utenos apskritis	128	445	764	418	1217	1679	1315	1620
Anykščių	98	333	495	174	213	333	291	172
Ignalinos	0	0	29	55	201	333	337	492
Molėtų	0	0	0	0	37	97	159	205
Utenos	15	62	180	73	599	742	312	559
Zarasų	15	50	60	116	167	174	216	192
Vilniaus apskritis	8	290	493	275	504	1030	1294	1731
Vilniaus	0	0	0	86	41	195	418	560
Šalčininkų	8	30	25	26	69	98	25	66
Širvintų	0	0	42	49	66	135	94	169
Švenčionių	0	0	4	75	63	205	178	317
Trakų	0	0	21	35	141	253	312	394
Ukmergės	0	260	401	4	124	144	267	225

Apskritis, teritorinės darbo biržos	1999	2000	2001	2002	2003	2004	2005
ŠALYJE	18948	33057	47636	40935	32198	28288	21802
Alytaus apskritis	828	1584	3134	2518	2422	2360	2021
Alytaus	371	749	1610	1291	971	819	641
Druskininkų	228	259	559	366	449	569	456
Lazdijų	23	36	37	20	20	27	61
Varėnos	206	540	928	841	982	945	863
Kauno apskritis	1883	3118	4253	3689	3407	2778	2199
Kauno	102	330	741	390	468	308	566
Jonavos	956	1552	1844	1718	1391	1177	917
Kaišiadorių	196	218	301	198	168	128	43
Kėdainių	264	541	693	805	778	698	311
Prienų	117	197	329	278	312	201	165
Raseinių	248	280	345	300	290	266	197
Klaipėdos apskritis	1618	4104	5671	5586	3896	3494	2257
Klaipėdos	956	2559	3556	3705	2204	1891	1207
Palangos	182	268	476	444	321	394	268
Kretingos	152	611	545	374	344	259	170
Skuodo	111	168	258	218	152	178	192
Šilutės	217	498	836	845	875	772	420
Marijampolės apskritis	698	2334	3050	2329	1739	1552	1197
Marijampolės	421	1843	2232	1585	987	792	531
Šakių	174	345	497	487	491	570	496
Vilkaviškio	103	146	321	257	261	190	170
Panevėžio apskritis	3985	5396	7123	6477	4520	4371	3463
Panevėžio	2509	3643	3949	4390	2637	2037	1641
Biržų	199	217	469	330	256	329	293
Kupiškio	442	398	595	406	317	479	266
Pasvalio	346	461	840	687	851	935	781
Rokiškio	489	677	1270	664	459	591	482
Šiaulių apskritis	3667	6849	10313	8336	5456	4702	3183
Šiaulių	1632	4022	6257	4961	2805	1930	1077
Akmenės	449	706	1008	908	739	806	569
Joniškio	454	576	1168	850	545	726	588
Kelmės	228	285	352	447	280	292	261
Pakruojo	333	339	391	225	333	357	260
Radviliškio	571	921	1137	945	754	591	428
Tauragės apskritis	981	1621	2161	2069	2013	1739	1057
Jurbarko	432	756	669	713	918	664	308
Šilalės	147	129	206	206	245	152	120
Tauragės	402	736	1286	1150	850	923	629
Telšių apskritis	947	2208	3293	2942	2590	1816	1474
Mažeikių	295	986	1567	1625	1250	761	554
Plungės	399	753	891	721	714	712	581
Telšių	253	469	835	596	626	343	339
Utenos apskritis	2083	2550	3644	3243	3060	2452	2186
Anykščių	262	253	467	373	392	318	338
Ignalinos	533	743	1104	997	1117	666	538
Molėtų	223	305	480	472	456	396	399
Utenos	856	987	1311	1119	779	785	618
Zarasų	209	262	282	282	316	287	293
Vilniaus apskritis	2258	3293	4994	3746	3095	3024	2765
Vilniaus	912	1546	2478	1788	1523	1337	1422
Šalčininkų	122	181	179	159	139	217	183
Širvintų	135	168	178	120	139	89	52
Švenčionių	386	306	612	416	430	600	596
Trakų	393	559	821	644	423	407	254
Ukmergės	310	533	726	619	441	374	258

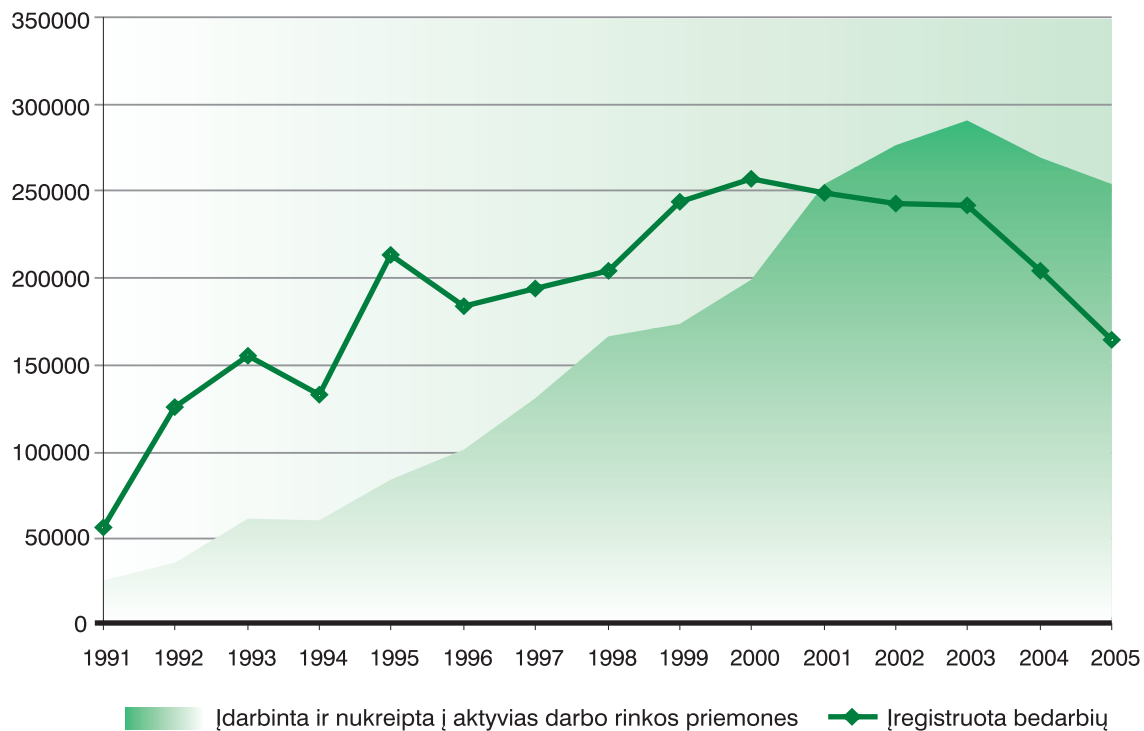
Veikla pagal lengvatinius verslo liudijimus

Apskritis, teritorinės darbo biržos	1997	1998	1999	2000	2001	2002	2003	2004	2005
ŠALYJE	4912	7618	9045	12344	14054	15686	14183	14243	14693
Alytaus apskritis	261	275	293	709	808	877	837	1022	1146
Alytaus	171	178	147	506	597	498	482	654	818
Druskininkų	57	59	102	102	132	228	199	205	210
Lazdijų	11	22	24	52	40	70	43	81	66
Varėnos	22	16	20	49	39	81	113	82	52
Kauno apskritis	259	387	730	1199	1941	2552	2731	2874	3179
Kauno	75	57	260	486	1005	1642	1970	2166	2139
Jonavos	58	145	231	404	424	342	237	215	546
Kaišiadorių	17	33	39	57	67	19	44	66	26
Kėdainių	16	49	98	129	182	285	256	245	255
Prienų	9	18	32	50	165	193	150	84	77
Raseinių	84	85	70	73	98	71	74	98	136
Klaipėdos apskritis	303	490	759	1149	1383	1931	1812	2028	1819
Klaipėdos	181	230	346	496	656	912	979	1112	891
Palangos	57	139	230	332	363	577	464	417	425
Kretingos	24	36	91	133	152	172	104	87	92
Skuodo	25	53	45	75	86	110	79	78	51
Šilutės	16	32	47	113	126	160	186	334	360
Marijampolės apsk.	399	608	782	827	1129	1497	1141	1043	1515
Marijampolės	135	200	331	478	712	826	588	446	884
Šakių	18	45	59	61	8	71	101	161	191
Vilkaviškio	246	363	392	288	409	600	452	436	440
Panevėžio apskritis	729	1548	1815	2464	2389	2206	1595	1434	1394
Panevėžio	588	1069	1331	1957	1655	1353	869	810	794
Biržų	29	54	67	52	127	178	101	59	46
Kupiškio	38	210	177	166	70	89	118	116	178
Pasvalio	55	48	65	74	160	221	184	164	180
Rokiškio	19	167	175	215	377	365	323	285	196
Šiaulių apskritis	562	800	989	1368	1501	1503	1334	1204	1130
Šiaulių	397	455	528	767	912	746	645	612	551
Akmenės	75	96	89	99	119	75	69	90	150
Joniškio	42	41	54	88	143	282	172	101	119
Kelmės	11	97	200	266	157	191	251	138	94
Pakruojo	14	34	42	40	46	56	43	60	61
Radviliškio	23	77	76	108	124	153	154	203	155
Tauragės apskritis	337	374	425	580	640	658	824	863	759
Jurbarko	133	193	232	311	285	312	320	355	337
Šilalės	11	32	31	40	113	88	124	132	90
Tauragės	193	149	162	229	242	258	380	376	332
Telšių apskritis	198	385	464	650	721	885	791	804	783
Mažeikių	102	111	98	155	296	344	302	283	230
Plungės	55	149	189	207	209	320	257	337	360
Telšių	41	125	177	288	216	221	232	184	193
Utenos apskritis	852	1346	1348	1486	1188	1315	1207	1147	1128
Anykščių	12	63	68	105	113	155	127	143	121
Ignalinos	190	151	105	206	142	155	124	83	96
Molėtų	10	13	44	37	24	37	45	37	47
Utenos	621	1071	1059	1092	789	835	848	805	788
Zarasų	19	48	72	46	120	133	63	79	76
Vilniaus apskritis	1012	1405	1440	1912	2354	2262	1911	1824	1840
Vilniaus	765	1059	970	1260	1482	1351	1144	1118	1094
Šalčininkų	0	6	62	133	183	248	189	181	195
Širvintų	40	55	93	104	106	85	39	40	36
Švenčionių	25	27	16	20	44	72	98	113	132
Trakų	110	166	140	158	236	270	183	212	211
Ukmergės	72	92	159	237	303	236	258	160	172

Įdarbinimas 1991 - 2005 m.



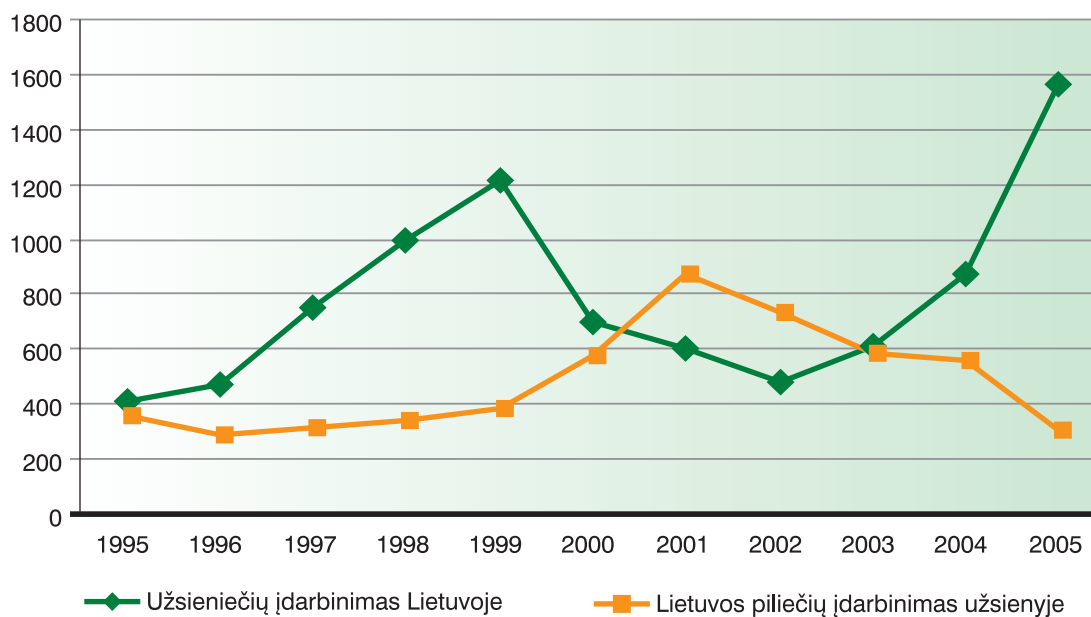
Bedarbių užimtumas



Lietuvos piliečių įdarbinimas užsienyje

	1993	1994	1995	1996	1997	1998
Įdarbinimas VFR						
<i>Stazuotojų įdarbinimas</i>						
Išsiųsta dokumentų	149	150	197	95	68	59
Gauta leidimų dirbti	31	60	100	65	29	49
<i>Au Pair programa</i>						
Išsiųsta dokumentų	30	27	25	33
Gauta leidimų dirbti	12	8	21	19
<i>Studentų įdarbinimas atostogų metu</i>						
Išsiųsta dokumentų	...	50	50	50	60	57
Gauta leidimų dirbti	...	16	42	22	30	21
Įdarbinimas Švedijos Karalystėje						
<i>Stazuotojų įdarbinimas</i>						
Išsiųsta dokumentų	...	39	150	113	182	215
Gauta leidimų dirbti	...	18	101	114	167	199
<i>Sezoniniai darbai</i>						
Įdarbinta	106	73	63	52
Įdarbinimas Lenkijos Respublikoje						
Išsiųsta dokumentų	26	98	33
Gauta leidimų dirbti	7	4	1
Įdarbinimas Ukrainos Respublikoje						
Išsiųsta dokumentų	33	4
Gauta leidimų dirbti	0	0

Įdarbinimas Lietuvoje ir užsienyje



	1999	2000	2001	2002	2003	2004	2005
Įdarbinimas VFR							
<i>Stażuotojų įdarbinimas</i>							
Išsiųsta dokumentų	61	132	175	172	98	78	33
Gauta leidimų dirbti	38	76	151	186	121	92	51
<i>Au Pair programa</i>							
Išsiųsta dokumentų	54	96	89	61	50	19	5
Gauta leidimų dirbti	35	58	110	57	68	20	5
<i>Studentų įdarbinimas atostogų metu</i>							
Išsiųsta dokumentų	70	70	117	120	116	78	40
Gauta leidimų dirbti	59	67	112	95	57	38	31
Įdarbinimas Švedijos Karalystėje							
<i>Stażuotojų įdarbinimas</i>							
Išsiųsta dokumentų	197	348	308	251	212	157	0
Gauta leidimų dirbti	198	319	300	251	212	157	0
<i>Sezoniniai darbai</i>							
Įdarbinta	54	45	36	31	36	0	15
Įdarbinimas Lenkijos Respublikoje							
Išsiųsta dokumentų	8	9	0	1	0	0	0
Gauta leidimų dirbti	0	2	0	0	1	0	0
Įdarbinimas Ukrainos Respublikoje							
Išsiųsta dokumentų	0	0	0	0	0	0	0
Gauta leidimų dirbti	0	0	0	0	0	0	0
Įdarbinimas Kipre							
Išsiųsta dokumentų	1	0	0
Gauta leidimų dirbti	1	0	47
Įdarbinimas Airijoje							
Įdarbinta	...	12	154	101	53	142	63
Įdarbinimas Jungtinėje Karalystėje							
Įdarbinta	9	24	44
Įdarbinimas Jungtinėje Karalystėje (Au-Pair)							
Įdarbinta	24	39	10
Įdarbinimas Austrijoje (Au-Pair)							
Įdarbinta	2	4	...	1
Įdarbinimas Norvegijos Karalystėje							
Įdarbinta	14	8	...	4
Įdarbinimas Slovakijoje							
Įdarbinta	42	0
Įdarbinimas Prancūzijoje							
Įdarbinta	1	0
Įdarbinimas Danijoje							
Įdarbinta	16
Įdarbinimas Islandijoje							
Įdarbinta	5
Įdarbinimas Suomijoje							
Įdarbinta	3
Įdarbinimas Šveicarijoje							
Įdarbinta	1

Nukreipimai į aktyvias darbo rinkos politikos programas

Apskritis, teritorinės darbo biržos	1991	1992	1993	1994	1995	1996	1997	1998
ŠALYJE	414	3708	17078	25569	32702	40938	52306	71379
Alytaus apskritis	21	374	1108	1889	2341	2121	2871	4503
Alytaus	7	218	653	1177	1461	1142	1311	1940
Druskininkų	2	140	204	326	410	323	504	898
Lazdijų	12	7	58	162	216	341	474	847
Varėnos	0	9	193	224	254	315	582	818
Kauno apskritis	40	459	1844	2968	4209	5280	6910	8460
Kauno	37	368	998	1566	1974	2532	3213	3626
Jonavos	0	34	173	236	327	771	1024	1174
Kaišiadorių	2	28	133	214	347	480	726	997
Kėdainių	0	6	313	599	637	538	710	987
Prienų	1	8	159	149	378	368	434	574
Raseinių	0	15	68	204	546	591	803	1102
Klaipėdos apskritis	3	236	1834	2740	3695	4208	6021	7457
Klaipėdos	1	113	685	1239	1661	1875	2909	3727
Palangos	0	6	108	123	137	123	286	527
Kretingos	0	10	248	323	477	542	775	933
Skuodo	0	18	414	385	763	874	925	956
Šilutės	2	89	379	670	657	794	1126	1314
Marijampolės apskritis	50	151	447	721	1380	2394	3057	4428
Marijampolės	18	47	208	299	756	1501	1710	2086
Šakių	32	97	97	211	177	378	522	927
Vilkaviškio	0	7	142	211	447	515	825	1415
Panevėžio apskritis	22	459	2968	3849	4056	4248	5386	8063
Panevėžio	17	215	1421	2121	1857	1582	1984	3748
Biržų	0	60	554	631	413	460	538	815
Kupiškio	0	73	405	435	437	735	846	955
Pasvalio	5	75	324	263	718	632	869	1217
Rokiškio	0	36	264	399	631	839	1149	1328
Šiaulių apskritis	45	647	2672	4029	4761	6730	7858	10903
Šiaulių	35	423	1671	2510	1692	2413	3069	3949
Akmenės	4	32	194	413	602	1272	1394	2015
Joniškio	0	36	205	252	462	686	736	878
Kelmės	6	76	227	336	764	743	689	1474
Pakruojo	0	47	205	212	533	555	792	1066
Radviliškio	0	33	170	306	708	1061	1178	1521
Tauragės apskritis	17	85	955	1268	1519	1961	2600	3646
Jurbarko	0	41	195	378	311	427	812	1291
Šilalės	0	9	134	151	315	422	504	755
Tauragės	17	35	626	739	893	1112	1284	1600
Telšių apskritis	22	214	809	1471	1950	2600	3140	3974
Mažeikių	1	47	283	281	365	519	952	1257
Plungės	17	96	211	618	1044	968	1048	1353
Telšių	4	71	315	572	541	1113	1140	1364
Utenos apskritis	46	407	1596	2013	2555	3543	4249	6166
Anykščių	0	66	618	577	814	798	831	837
Ignalinos	2	188	312	525	605	928	1407	2226
Molėtų	0	25	93	123	168	400	430	662
Utenos	13	19	304	389	509	552	820	1367
Zarasų	31	109	269	399	459	865	761	1074
Vilniaus apskritis	148	676	2845	4621	6236	7853	10214	13779
Vilniaus	142	548	1981	3217	4013	4545	6021	7612
Šalčininkų	3	30	77	190	671	912	1025	1514
Širvintų	0	18	93	102	447	426	589	830
Švenčionių	0	7	191	312	418	554	719	1161
Trakų	0	34	240	445	364	796	943	1442
Ukmergės	3	39	263	355	323	620	917	1220

Apskritis, teritorinės darbo biržos	1999	2000	2001	2002	2003	2004	2005
ŠALYJE	76145	86260	106582	127398	146586	129883	129926
Alytaus apskritis	5068	5369	6877	8337	10045	8986	9590
Alytaus	2085	2481	3228	3631	4099	3758	3936
Druskininkų	828	1188	1344	1833	2229	2014	2109
Lazdijų	1360	999	1398	1823	2274	1940	2042
Varėnos	795	701	907	1050	1443	1274	1503
Kauno apskritis	9670	11466	15345	17268	19664	17901	18160
Kauno	4622	5205	8003	8167	10199	8975	9257
Jonavos	1351	1808	2196	2746	2677	2731	2361
Kaišiadorių	1048	1146	1254	1339	1411	1141	1260
Kėdainių	1093	1399	1682	2147	2211	1971	2025
Prienių	499	727	942	1282	1416	1299	1310
Raseinių	1057	1181	1268	1587	1750	1784	1947
Klaipėdos apskritis	7818	8838	11362	13816	16633	13657	14193
Klaipėdos	3878	4748	6180	7334	8704	7020	7514
Palangos	554	589	776	1020	1095	950	995
Kretingos	900	855	982	1019	1153	1154	1093
Skuodo	1088	1422	1610	1955	2503	1870	1882
Šilutės	1398	1224	1814	2488	3178	2663	2709
Marijampolės apskritis	4452	5188	6704	7662	9142	7611	7845
Marijampolės	2088	2420	2975	3514	4135	3265	3503
Šakių	1019	1178	1686	1892	2063	1791	1711
Vilkaviškio	1345	1590	2043	2256	2944	2555	2631
Panevėžio apskritis	8789	9473	11293	13317	16337	14125	13704
Panevėžio	4321	4264	4835	5746	7160	6288	5937
Biržų	1034	1293	1457	1774	2039	1593	1668
Kupiškio	921	959	1265	1455	1678	1313	1408
Pasvalio	1326	1575	1826	2046	2887	2544	2383
Rokiškio	1187	1382	1910	2296	2573	2387	2308
Šiaulių apskritis	12319	14920	16259	18681	19648	16198	15081
Šiaulių	4896	5314	6418	7195	7349	6430	5489
Akmenės	2209	2132	2582	2629	2904	2353	2426
Joniškio	1041	1264	1434	1711	1813	1540	1631
Kelmės	1493	2033	1848	2193	2421	1847	2116
Pakruojo	1192	1648	1701	2242	2222	1808	1574
Radviliškio	1488	2529	2276	2711	2939	2220	1845
Tauragės apskritis	3612	4286	4728	6379	8121	7316	7403
Jurbarko	1255	1833	1788	2382	2798	2446	2464
Šilalės	770	719	836	1155	1515	1515	1528
Tauragės	1587	1734	2104	2842	3808	3355	3411
Telšių apskritis	3929	4549	5645	8088	9691	8401	8942
Mažeikių	1391	1686	2096	3648	5003	4701	5019
Plungės	1312	1398	1964	2361	2505	1747	1804
Telšių	1226	1465	1585	2079	2183	1953	2119
Utenos apskritis	5576	5614	6709	7907	8964	8284	8114
Anykščių	839	926	1191	1441	1634	1489	1357
Ignalinos	1701	1732	1997	2132	2646	2610	2444
Molėtų	751	775	857	921	941	862	851
Utenos	1392	1346	1640	2190	2631	2294	2375
Zarasų	893	835	1024	1223	1112	1029	1087
Vilniaus apskritis	14912	16557	21660	25943	28341	27404	26894
Vilniaus	8721	10319	14266	16999	18531	19340	18323
Šalčininkų	1416	1431	1835	2289	2317	1852	1992
Širvintų	885	886	1082	1178	1177	940	972
Švenčionių	1077	1100	1299	1524	1858	1541	1726
Trakų	1335	1407	1612	1967	2160	1756	1733
Ukmergės	1478	1414	1566	1986	2298	1975	2148

Nedarbo prevencijos programa

Apskritis, teritorinės darbo biržos	1991	1992	1993	1994	1995	1996	1997	1998
ŠALYJE	53	122	626	202	201	444	867	1080
Alytaus apskritis	0	0	1	7	21	3	35	91
Alytaus	0	0	0	2	0	3	4	4
Druskininkų	0	0	0	0	0	0	21	76
Lazdijų	0	0	1	5	21	0	0	6
Varėnos	0	0	0	0	0	0	10	5
Kauno apskritis	1	2	10	4	9	57	104	126
Kauno	0	0	0	0	0	0	1	52
Jonavos	0	0	0	0	0	1	13	2
Kaišiadorių	1	2	10	4	0	10	19	28
Kėdainių	0	0	0	0	0	0	3	5
Prienų	0	0	0	0	3	1	10	12
Raseinių	0	0	0	0	6	45	58	27
Klaipėdos apskritis	0	0	2	0	3	102	96	165
Klaipėdos	0	0	0	0	0	2	21	56
Palangos	0	0	0	0	0	0	3	13
Kretingos	0	0	2	0	2	16	25	48
Skuodo	0	0	0	0	0	77	27	20
Šilutės	0	0	0	0	1	7	20	28
Marijampolės apskritis	0	0	0	4	16	13	31	34
Marijampolės	0	0	0	0	1	1	3	10
Šakių	0	0	0	0	1	0	5	1
Vilkaviškio	0	0	0	4	14	12	23	23
Panevėžio apskritis	5	9	38	76	9	22	33	36
Panevėžio	5	9	38	0	0	0	0	0
Biržų	0	0	0	31	5	16	12	10
Kupiškio	0	0	0	0	0	1	1	9
Pasvalio	0	0	0	0	4	0	0	0
Rokiškio	0	0	0	45	0	5	20	17
Šiaulių apskritis	35	83	392	26	104	84	222	253
Šiaulių	35	82	389	0	0	12	32	55
Akmenės	0	0	0	0	0	2	6	36
Joniškio	0	0	0	0	10	0	0	1
Kelmės	0	0	0	0	0	0	0	0
Pakruojo	0	1	3	26	11	67	97	99
Radviliškio	0	0	0	0	83	3	87	62
Tauragės apskritis	6	13	86	37	1	79	101	82
Jurbarko	0	0	0	10	1	13	36	37
Šilalės	0	0	0	0	0	0	0	0
Tauragės	6	13	86	27	0	66	65	45
Telšių apskritis	3	6	42	28	5	42	97	94
Mažeikių	1	2	15	1	2	21	34	10
Plungės	0	0	1	0	1	15	47	33
Telšių	2	4	26	27	2	6	16	51
Utenos apskritis	0	1	6	0	16	15	27	62
Anykščių	0	0	0	0	0	0	0	4
Ignalinos	0	0	0	0	0	1	3	6
Molėtų	0	1	5	0	16	0	4	11
Utenos	0	0	0	0	0	2	8	5
Zarasų	0	0	1	0	0	12	12	36
Vilniaus apskritis	3	8	49	20	17	27	121	137
Vilniaus	0	0	0	0	3	0	1	54
Šalčininkų	3	7	42	8	0	4	3	3
Širvintų	0	0	0	0	2	1	1	9
Švenčionių	0	0	1	1	7	4	34	28
Trakų	0	0	0	0	0	0	72	22
Ukmergės	0	1	6	11	5	18	10	21

Apskritis, teritorinės darbo biržos	1999	2000	2001	2002	2003	2004	2005
ŠALYJE	1720	1782	2603	3230	3159	2801	2851
Alytaus apskritis	153	176	333	363	337	377	319
Alytaus	53	34	109	142	106	153	158
Druskininkų	59	81	100	132	104	86	86
Lazdijų	10	11	54	28	19	30	20
Varėnos	31	50	70	61	108	108	55
Kauno apskritis	244	268	370	397	481	426	486
Kauno	128	97	100	134	204	171	260
Jonavos	21	14	13	20	40	40	16
Kaišiadorių	34	50	92	81	68	51	55
Kėdainių	21	25	61	58	56	50	48
Prienų	13	23	62	54	69	51	50
Raseinių	27	59	42	50	44	63	57
Klaipėdos apskritis	208	185	193	294	279	245	369
Klaipėdos	117	83	61	116	169	110	201
Palangos	22	13	31	55	30	21	23
Kretingos	39	53	61	35	25	30	30
Skuodo	0	22	6	47	8	25	69
Šilutės	30	14	34	41	47	59	46
Marijampolės apskritis	25	111	157	184	223	222	211
Marijampolės	5	74	96	88	108	95	113
Šakių	12	11	48	74	69	60	40
Vilkaviškio	8	26	13	22	46	67	58
Panevėžio apskritis	134	147	280	356	295	338	311
Panevėžio	46	20	32	60	118	121	85
Biržų	14	57	65	34	62	50	52
Kupiškio	21	21	74	34	27	29	52
Pasvalio	23	34	62	91	66	104	95
Rokiškio	30	15	47	137	22	34	27
Šiaulių apskritis	341	315	367	340	327	218	278
Šiaulių	123	34	37	87	51	50	71
Akmenės	28	49	54	46	40	40	35
Joniškio	12	14	26	27	49	22	31
Kelmės	26	21	41	6	8	10	15
Pakruojo	97	94	101	63	99	46	44
Radviliškio	55	103	108	111	80	50	82
Tauragės apskritis	120	92	163	180	171	200	166
Jurbarko	25	29	68	58	34	41	50
Šilalės	10	3	20	29	50	93	28
Tauragės	85	60	75	93	87	66	88
Telšių apskritis	153	120	200	208	251	216	203
Mažeikių	49	15	29	26	75	63	54
Plungės	48	47	79	76	107	102	103
Telšių	56	58	92	106	69	51	46
Utenos apskritis	115	102	222	220	314	186	159
Anykščių	11	17	7	14	24	61	30
Ignalinos	35	44	70	41	150	30	30
Molėtų	18	10	37	16	26	15	16
Utenos	41	10	59	74	76	50	52
Zarasų	10	21	49	75	38	30	31
Vilniaus apskritis	227	266	318	688	481	373	349
Vilniaus	102	53	65	316	274	221	199
Šalčininkų	25	33	20	29	28	9	1
Širvintų	17	16	32	27	22	21	10
Švenčionių	29	32	23	47	28	12	9
Trakų	24	115	127	177	76	60	86
Ukmergės	30	17	51	92	53	50	44

Profesinio mokymo programa

Apskritis, teritorinės darbo biržos	1991	1992	1993	1994	1995	1996	1997	1998
ŠALYJE	278	1892	8425	14133	14052	12092	14167	16146
Alytaus apskritis	7	175	505	1071	1000	719	664	830
Alytaus	7	105	252	609	628	437	351	410
Druskininkų	0	63	117	197	169	89	86	109
Lazdijų	0	4	16	70	46	66	71	107
Varėnos	0	3	120	195	157	127	156	204
Kauno apskritis	39	313	1079	1886	2176	2015	2453	2322
Kauno	37	298	639	1117	1465	1524	1791	1531
Jonavos	0	2	104	201	158	76	96	159
Kaišiadorių	1	6	76	123	151	104	196	185
Kėdainių	0	0	95	219	206	158	177	200
Prienų	1	5	117	82	58	74	94	100
Raseinių	0	2	48	144	138	79	99	147
Klaipėdos apskritis	0	149	892	1578	1628	1355	1576	1863
Klaipėdos	0	90	497	874	970	825	911	1175
Palangos	0	4	60	57	101	56	80	101
Kretingos	0	9	108	150	211	161	216	212
Skuodo	0	9	113	132	169	160	160	131
Šilutės	0	37	114	365	177	153	209	244
Marijampolės apskritis	16	75	258	375	495	283	429	703
Marijampolės	0	13	129	158	265	119	214	353
Šakių	16	55	44	114	78	107	128	162
Vilkaviškio	0	7	85	103	152	57	87	188
Panevėžio apskritis	0	177	1404	2021	1744	1313	1335	1663
Panevėžio	0	145	965	1433	1214	751	685	990
Biržų	0	11	67	160	135	78	74	115
Kupiškio	0	15	184	138	100	103	167	177
Pasvalio	0	5	91	132	94	155	204	163
Rokiškio	0	1	97	158	201	226	205	218
Šiaulių apskritis	0	213	714	1576	1644	1820	2433	2396
Šiaulių	0	157	309	914	1030	1324	1799	1548
Akmenės	0	2	68	181	137	88	142	150
Joniškio	0	20	73	113	87	131	116	158
Kelmės	0	8	56	132	93	69	131	268
Pakruojo	0	6	122	106	183	107	149	169
Radviliškio	0	20	86	130	114	101	96	103
Tauragės apskritis	10	5	414	650	608	366	504	499
Jurbarko	0	1	98	180	109	69	124	154
Šilalės	0	4	38	87	143	110	108	129
Tauragės	10	0	278	383	356	187	272	216
Telšių apskritis	17	54	301	674	580	374	406	594
Mažeikių	0	0	130	140	126	73	92	203
Plungės	17	47	74	134	248	151	169	193
Telšių	0	7	97	400	206	150	145	198
Utenos apskritis	44	160	653	790	733	580	672	1087
Anykščių	0	24	106	108	112	81	158	154
Ignalinos	0	39	167	203	147	117	38	399
Molėtų	0	10	55	88	76	66	70	102
Utenos	13	14	203	271	295	272	334	302
Zarasų	31	73	122	120	103	44	72	130
Vilniaus apskritis	145	571	2205	3512	3444	3267	3695	4189
Vilniaus	142	475	1688	2606	2670	2410	2759	3011
Šalčininkų	0	23	3	70	80	180	136	205
Širvintų	0	9	66	61	98	76	64	110
Švenčionių	0	0	76	179	194	196	259	275
Trakų	0	34	217	386	255	230	269	348
Ukmergės	3	30	155	210	147	175	208	240

Apskritis, teritorinės darbo biržos	1999	2000	2001	2002	2003	2004	2005
ŠALYJE	12569	11659	17000	16372	18217	14852	16946
Alytaus apskritis	697	565	968	804	966	974	1169
Alytaus	341	324	478	495	524	592	624
Druskininkų	75	65	185	116	185	170	230
Lazdijų	81	28	104	91	153	112	185
Varėnos	200	148	201	102	104	100	130
Kauno apskritis	2004	2207	3077	2405	2652	2154	2662
Kauno	1374	1553	2196	1658	1742	1404	1700
Jonavos	136	154	225	186	216	202	277
Kaišiadorių	137	100	127	55	140	91	109
Kėdainių	195	212	234	290	250	203	253
Prienų	57	78	129	102	144	117	149
Raseinių	105	110	166	114	160	137	174
Klaipėdos apskritis	1224	1185	2181	2162	2584	1727	2060
Klaipėdos	664	730	1511	1507	1836	1110	1292
Palangos	93	70	117	122	95	94	128
Kretingos	156	151	162	123	150	141	167
Skuodo	122	123	214	226	253	170	218
Šilutės	189	111	177	184	250	212	255
Marijampolės apskritis	551	603	802	598	841	717	806
Marijampolės	273	302	326	309	486	382	419
Šakių	125	153	230	120	141	141	161
Vilkaviškio	153	148	246	169	214	194	226
Panevėžio apskritis	1446	1292	1643	1755	1530	1318	1595
Panevėžio	909	800	993	1221	912	800	1008
Biržų	110	110	124	117	141	120	141
Kupiškio	121	102	128	106	111	73	88
Pasvalio	122	116	133	135	219	165	153
Rokiškio	184	164	265	176	147	160	205
Šiaulių apskritis	1816	1564	1990	1860	2246	1749	1766
Šiaulių	1214	947	1090	1245	1292	900	857
Akmenės	140	125	166	75	160	132	211
Joniškio	91	62	160	52	160	110	157
Kelmės	87	79	157	83	160	151	190
Pakruojo	172	166	205	264	304	270	153
Radviliškio	112	185	212	141	170	186	198
Tauragės apskritis	363	318	481	593	735	648	747
Jurbarko	137	128	154	205	200	193	218
Šilalės	96	90	124	148	170	152	176
Tauragės	130	100	203	240	365	303	353
Telšių apskritis	438	339	599	645	922	612	835
Mažeikių	135	100	202	219	433	182	326
Plungės	145	92	214	255	270	220	266
Telšių	158	147	183	171	219	210	243
Utenos apskritis	742	656	991	874	1046	766	903
Anykščių	156	160	254	113	151	112	121
Ignalinos	110	92	201	128	200	170	225
Molėtų	107	97	127	142	131	100	113
Utenos	230	163	242	308	399	279	321
Zarasų	139	144	167	183	165	105	123
Vilniaus apskritis	3288	2930	4268	4676	4695	4187	4403
Vilniaus	2238	2184	3243	4029	3825	3377	3470
Šalčininkų	180	130	215	110	145	170	209
Širvintų	107	105	142	134	133	142	137
Švenčionių	209	145	200	117	160	140	168
Trakų	290	179	261	149	220	176	214
Ukmergės	264	187	207	137	212	182	205

Verslo pagrindų mokymas ir ilgalaikių bedarbių įgūdžių atnaujinimo priemonės

Apskritis, teritorinės darbo biržos	Verslo pagrindų mokymas				Ilgalaikių bedarbių įgūdžių atnaujinimo priemonės			
	2002	2003	2004	2005	2002	2003	2004	2005
ŠALYJE	3732	4577	4781	4423	1549	8520	6741	5412
Alytaus apskritis	203	243	258	266	215	500	413	316
Alytaus	103	115	127	133	52	112	127	103
Druskininkų	20	20	20	23	104	166	104	93
Lazdijų	30	31	35	40	31	178	152	90
Varėnos	50	77	76	70	28	44	30	30
Kauno apskritis	662	901	913	905	447	1182	892	674
Kauno	403	613	596	595	267	914	604	502
Jonavos	77	97	107	92	34	58	66	34
Kaišiadorių	40	40	60	62	10	20	20	20
Kėdainių	40	48	43	48	100	124	165	83
Prienų	62	62	66	68	24	27	25	25
Raseinių	40	41	41	40	12	39	12	10
Klaipėdos apskritis	568	670	583	565	237	1293	1090	986
Klaipėdos	350	383	315	308	98	650	602	600
Palangos	40	41	43	40	25	101	70	70
Kretingos	40	61	72	60	0	18	15	15
Skuodo	40	50	52	51	56	289	183	151
Šilutės	98	135	101	106	58	235	220	150
Marijampolės apskritis	314	446	539	573	117	259	264	255
Marijampolės	84	161	163	164	35	147	151	141
Šakių	135	131	192	216	0	47	50	50
Vilkaviškio	95	154	184	193	82	65	63	64
Panevėžio apskritis	211	179	291	287	87	987	476	318
Panevėžio	40	50	80	96	17	211	153	100
Biržų	52	52	52	52	41	152	60	35
Kupiškio	21	0	21	30	17	33	31	15
Pasvalio	28	10	51	44	12	470	101	60
Rokiškio	70	67	87	65	0	121	131	108
Šiaulių apskritis	508	602	617	412	156	1363	959	659
Šiaulių	204	169	175	132	12	642	472	353
Akmenės	73	70	54	50	61	268	150	110
Joniškio	53	110	155	104	12	97	75	41
Kelmės	14	13	14	15	0	35	51	41
Pakruojo	40	65	31	10	30	265	102	64
Radviliškio	124	175	188	101	41	56	109	50
Tauragės apskritis	104	180	184	166	74	610	573	512
Jurbarko	37	37	52	46	0	172	160	147
Šilalės	30	55	40	40	30	54	60	65
Tauragės	37	88	92	80	44	384	353	300
Telšių apskritis	80	147	90	85	23	641	485	381
Mažeikių	8	11	10	4	23	541	403	306
Plungės	15	85	30	30	0	40	30	25
Telšių	57	51	50	51	0	60	52	50
Utenos apskritis	300	335	327	317	147	756	777	590
Anykščių	184	186	174	142	18	27	27	25
Ignalinos	75	90	90	92	0	399	420	301
Molėtų	13	16	23	36	0	0	0	10
Utenos	20	20	20	21	106	290	300	234
Zarasų	8	23	20	26	23	40	30	20
Vilniaus apskritis	782	874	979	847	46	929	812	721
Vilniaus	413	447	517	408	0	465	510	521
Šalčininkų	50	50	60	48	33	134	133	79
Širvintų	40	50	56	58	13	10	7	0
Švenčionių	90	89	93	92	0	189	56	30
Trakų	100	152	164	154	0	15	3	1
Ukmergės	89	86	89	87	0	116	103	90

Darbo klubų programa

	1994	1995	1996	1997	1998	1999	2000	2001	2002	2003	2004	2005
ŠALYJE	1045	5967	13429	18607	25599	32967	42368	46871	46892	53846	55282	51136
Alytaus ap.	123	418	594	1082	1620	2264	2883	3001	2934	3702	3532	3656
Alytaus	88	203	272	470	801	965	1451	1547	1470	1802	1466	1410
Druskininkų	23	123	92	213	307	334	568	478	494	759	703	711
Lazdijų	12	60	130	145	137	600	563	595	528	558	763	843
Varėnos	0	32	100	254	375	365	301	381	442	583	600	692
Kauno ap.	252	862	1488	2386	3292	4399	5526	7285	6698	7481	8082	7106
Kauno	69	87	207	562	1056	1932	2288	4047	3251	3906	3909	3643
Jonavos	22	51	523	708	682	779	1044	1103	1350	1351	1617	1028
Kaišiadorių	29	100	193	246	315	417	475	438	400	400	468	461
Kėdainių	123	181	123	258	455	505	749	735	718	745	808	812
Prienių	4	113	136	147	218	215	352	385	379	458	480	432
Raseinių	5	330	306	465	566	551	618	577	600	621	800	730
Klaipėdos ap.	39	527	1334	2335	2658	3833	5123	5626	5106	5956	5830	5506
Klaipėdos	10	252	449	1031	1169	2000	2929	3070	2836	3008	2883	2810
Palangos	0	0	30	79	209	200	258	313	355	379	384	402
Kretingos	0	95	180	206	261	278	320	375	373	386	475	450
Skuodo	10	79	183	388	405	603	853	885	541	787	816	630
Šilutės	19	101	492	631	614	752	763	983	1001	1396	1272	1214
Marijampolės ap.	50	371	1462	1702	2099	2262	2578	2944	2863	3670	3382	3294
Marijampolės	21	248	1028	1084	1023	1061	1150	1350	1383	1717	1504	1550
Šakių	0	18	97	146	371	445	572	668	600	665	650	656
Vilkaviškio	29	105	337	472	705	756	856	926	880	1288	1228	1088
Panevėžio ap.	155	791	1440	2080	2850	3869	4658	4584	4498	6293	6682	5461
Panevėžio	84	93	351	763	1260	2089	2322	2103	2150	3430	3388	2918
Biržų	19	118	216	243	340	521	736	597	638	540	678	589
Kupiškio	20	69	274	277	307	298	290	455	404	466	437	434
Pasvalio	24	305	219	358	445	512	730	696	581	934	1031	570
Rokiškio	8	206	380	439	498	449	580	733	725	923	1148	950
Šiaulių ap.	85	852	1980	2094	3231	4735	6714	6069	6345	6601	6367	5309
Šiaulių	30	41	249	333	832	1902	2381	2459	2508	2415	2509	1943
Akmenės	15	92	731	564	635	789	846	1085	1035	1028	910	926
Joniškio	16	101	203	230	276	375	614	621	628	597	545	519
Kelmės	15	249	225	216	440	586	580	500	501	741	693	693
Pakruojo	0	169	117	249	352	401	803	462	735	659	775	550
Radviliškio	9	200	455	502	696	682	1490	942	938	1161	935	678
Tauragės ap.	10	317	688	962	1536	1474	2281	2121	2496	3380	3559	3410
Jurbarko	0	102	237	387	600	557	1124	915	944	1324	1217	1133
Šilalės	0	85	156	213	365	354	376	387	397	610	772	721
Tauragės	10	130	295	362	571	563	781	819	1155	1446	1570	1556
Telšių ap.	148	526	1228	1477	1914	2019	2553	2584	2881	2841	2935	2845
Mažeikių	3	54	178	416	594	791	1093	1121	1156	1250	1370	1250
Plungės	140	338	368	411	647	663	679	775	1040	892	814	816
Telšių	5	134	682	650	673	565	781	688	685	699	751	779
Utenos ap.	135	537	1304	1553	2133	2242	2451	2591	2790	2907	3155	2956
Anykščių	7	117	312	320	276	344	365	434	594	678	684	636
Ignalinos	37	159	356	609	658	633	708	691	708	713	871	797
Molėtų	0	14	132	139	276	320	403	440	425	445	461	405
Utenos	16	75	121	233	545	567	624	669	670	668	673	687
Zarasų	75	172	383	252	378	378	351	357	393	403	466	431
Vilniaus ap.	48	766	1911	2936	4266	5870	7601	10066	10281	11015	11758	11593
Vilniaus	0	103	661	1182	1678	2921	4516	6834	7007	7492	8095	7785
Šalčininkų	0	317	396	503	683	735	719	794	817	837	801	826
Širvintų	14	255	254	399	340	400	380	443	405	406	415	471
Švenčionių	7	12	71	95	349	438	562	549	510	539	616	693
Trakų	0	31	321	344	649	711	723	740	741	825	883	839
Ukmergės	27	48	208	413	567	665	701	706	801	916	948	979

Viešųjų darbų programa

Apskritis, teritorinės darbo biržos	1991	1992	1993	1994	1995	1996	1997	1998
ŠALYJE	51	671	5849	7720	10367	10914	12095	21451
Alytaus apskritis	12	96	479	584	785	527	650	1399
Alytaus	0	76	311	410	565	350	343	555
Druskininkų	0	20	66	88	97	80	110	304
Lazdijų	12	0	33	62	70	56	140	420
Varėnos	0	0	69	24	53	41	57	120
Kauno apskritis	0	14	281	353	775	927	969	1846
Kauno	0	0	22	76	184	264	215	531
Jonavos	0	0	60	2	99	101	96	217
Kaišiadorių	0	5	13	47	70	107	171	364
Kėdainių	0	0	143	148	198	221	227	256
Prienų	0	0	32	57	181	123	149	200
Raseinių	0	9	11	23	43	111	111	278
Klaipėdos apskritis	0	9	612	757	1272	1096	1446	2167
Klaipėdos	0	9	132	284	384	522	751	1056
Palangos	0	0	44	64	26	32	83	170
Kretingos	0	0	102	134	139	145	261	344
Skuodo	0	0	238	127	437	316	206	289
Šilutės	0	0	96	148	286	81	145	308
Marijampolės apskritis	18	39	125	215	433	498	663	1242
Marijampolės	18	31	63	109	216	301	327	589
Šakių	0	8	35	51	53	114	171	292
Vilkaviškio	0	0	27	55	164	83	165	361
Panevėžio apskritis	12	170	1280	1275	1236	1027	1288	2773
Panevėžio	12	14	317	476	468	365	313	1174
Biržų	0	37	454	357	109	93	118	269
Kupiškio	0	32	202	241	215	282	306	386
Pasvalio	0	68	218	66	289	147	156	439
Rokiškio	0	19	89	135	155	140	395	505
Šiaulių apskritis	9	73	1330	2140	1944	2163	1913	3708
Šiaulių	0	9	868	1480	572	582	357	938
Akmenės	3	10	112	180	324	370	568	1061
Joniškio	0	2	102	113	229	256	261	294
Kelmės	6	52	132	161	404	382	260	638
Pakruojo	0	0	50	62	141	199	169	281
Radviliškio	0	0	66	144	274	374	298	496
Tauragės apskritis	0	19	271	365	412	567	535	1043
Jurbarko	0	19	51	129	69	65	109	326
Šilalės	0	0	87	41	58	109	104	179
Tauragės	0	0	133	195	285	393	322	538
Telšių apskritis	0	82	336	402	740	711	721	1021
Mažeikių	0	0	89	85	142	106	148	288
Plungės	0	25	68	243	413	386	307	375
Telšių	0	57	179	74	185	219	266	358
Utenos apskritis	0	166	842	974	1134	1302	1591	2297
Anykščių	0	17	499	456	560	333	298	323
Ignalinos	0	121	106	269	280	378	615	903
Molėtų	0	5	21	25	48	133	159	212
Utenos	0	0	73	49	82	73	143	410
Zarasų	0	23	143	175	164	385	376	449
Vilniaus apskritis	0	3	293	655	1636	2096	2319	3955
Vilniaus	0	0	134	399	1016	1244	1503	2253
Šalčininkų	0	0	16	97	253	285	221	444
Širvintų	0	0	11	12	53	69	61	266
Švenčionių	0	3	46	56	163	143	203	364
Trakų	0	0	8	27	50	196	131	329
Ukmergės	0	0	78	64	101	159	200	299

Apskritis, teritorinės darbo biržos	1999	2000	2001	2002	2003	2004	2005
ŠALYJE	23315	26823	34560	48131	50606	37391	39281
Alytaus apskritis	1502	1482	2173	3213	3720	2843	3106
Alytaus	617	590	892	1077	1185	1020	1130
Druskininkų	291	401	508	831	872	803	802
Lazdijų	464	330	572	1012	1220	727	740
Varėnos	130	161	201	293	443	293	434
Kauno apskritis	2238	2953	3728	5637	5840	4334	4836
Kauno	735	1000	1125	1873	2188	1672	1690
Jonavos	346	544	767	955	765	576	693
Kaišiadorių	335	455	515	671	664	370	478
Kėdainių	326	361	576	845	868	574	638
Prienių	187	250	323	598	590	491	506
Raseinių	309	343	422	695	765	651	831
Klaipėdos apskritis	2005	1957	2798	4655	4988	3324	3643
Klaipėdos	841	790	1211	1931	2117	1443	1673
Palangos	205	222	284	382	411	300	273
Kretingos	371	285	324	360	432	352	296
Skuodo	266	375	439	981	1048	561	658
Šilutės	322	285	540	1001	980	668	743
Marijampolės apskritis	1368	1735	2526	3237	3328	2110	2152
Marijampolės	685	824	1098	1442	1342	815	883
Šakių	321	388	657	871	917	600	462
Vilkaviškio	362	523	771	924	1069	695	807
Panevėžio apskritis	2815	3005	4278	5759	6405	4313	4767
Panevėžio	1042	986	1450	1903	2096	1330	1272
Biržų	330	350	617	825	1022	552	669
Kupiškio	419	484	549	809	961	662	736
Pasvalio	570	626	867	1152	1137	1046	1305
Rokiškio	454	559	795	1070	1189	723	785
Šiaulių apskritis	4490	5662	6995	8370	7467	5203	5412
Šiaulių	1270	1661	2382	2520	2236	1762	1652
Akmenės	1136	1020	1164	1228	1219	935	894
Joniškio	451	504	575	890	738	579	642
Kelmės	683	1284	1072	1509	1380	827	1012
Pakruojo	429	528	859	948	695	463	634
Radviliškio	521	665	943	1275	1199	637	578
Tauragės apskritis	1220	1314	1624	2464	2565	1718	1836
Jurbarko	399	475	546	958	857	620	677
Šilalės	244	211	250	447	491	317	380
Tauragės	577	628	828	1059	1217	781	779
Telšių apskritis	1041	1340	1936	3827	4402	3605	3909
Mažeikių	337	437	648	2059	2504	2498	2699
Plungės	353	494	764	819	942	415	438
Telšių	351	409	524	949	956	692	772
Utenos apskritis	2057	2134	2565	3154	3166	2604	2580
Anykščių	262	347	441	464	497	356	312
Ignalinos	790	799	949	1057	973	903	820
Molėtų	249	215	217	263	258	199	214
Utenos	457	495	571	906	1059	835	849
Zarasų	299	278	387	464	379	311	385
Vilniaus apskritis	4579	5241	5937	7815	8725	7337	7040
Vilniaus	2963	3324	3445	4063	4869	5134	4583
Šalčininkų	376	493	719	1113	999	541	669
Širvintų	279	340	407	477	484	237	242
Švenčionių	286	300	450	681	786	552	596
Trakų	253	349	405	705	774	373	352
Ukmergės	422	435	511	776	813	500	598

Remiamų darbų programa

Apskritis, teritorinės darbo biržos	1996	1997	1998	1999	2000	2001	2002	2003	2004	2005
ŠALYJE	2488	4780	5454	4256	2539	3839	4792	4406	4389	5539
Alytaus apsk.	179	329	426	373	217	315	427	366	352	427
Alytaus	51	124	134	82	67	158	190	138	136	210
Druskininkų	35	44	79	51	59	60	102	82	85	94
Lazdijų	61	86	132	178	51	50	78	86	89	67
Varėnos	32	75	81	62	40	47	57	60	42	56
Kauno apsk.	532	735	662	594	328	566	631	652	574	826
Kauno	373	485	343	332	140	315	335	340	301	483
Jonavos	44	90	90	60	45	68	89	105	71	131
Kaišiadorių	40	70	86	107	40	52	61	57	61	37
Kėdainių	14	19	46	31	43	51	57	58	59	65
Prienų	20	19	37	16	20	30	37	37	32	43
Raseinių	41	52	60	48	40	50	52	55	50	67
Klaipėdos apsk.	192	436	507	483	328	467	580	529	511	617
Klaipėdos	47	168	238	238	201	300	399	359	340	383
Palangos	1	34	28	26	18	20	21	20	21	32
Kretingos	27	55	49	42	36	45	51	46	45	41
Skuodo	102	109	91	89	40	50	40	35	35	62
Šilutės	15	70	101	88	33	52	69	69	70	99
Marijampolės apsk.	84	172	281	204	128	219	244	238	244	338
Marijampolės	26	56	93	50	54	81	103	95	96	143
Šakių	39	57	81	99	44	70	76	72	71	80
Vilkaviškio	19	59	107	55	30	68	65	71	77	115
Panevėžio apsk.	215	462	590	394	242	343	417	358	393	552
Panevėžio	58	184	296	187	97	180	232	189	239	265
Biržų	24	67	60	41	33	35	40	43	42	63
Kupiškio	33	60	52	42	40	42	46	51	34	30
Pasvalio	73	112	130	85	41	40	27	23	18	92
Rokiškio	27	39	52	39	31	46	72	52	60	102
Šiaulių apskritis	498	976	1081	744	474	588	727	601	609	673
Šiaulių	203	488	500	310	220	326	401	303	302	233
Akmenės	56	76	103	98	68	74	71	71	76	110
Joniškio	71	113	121	74	44	26	32	31	28	76
Kelmės	46	65	103	96	50	63	55	53	72	94
Pakruojo	45	81	126	71	40	48	115	90	71	77
Radviliškio	77	153	128	95	52	51	53	53	60	83
Tauragės apsk.	172	386	382	347	201	256	327	291	237	326
Jurbarko	31	120	143	115	64	82	114	92	93	103
Šilalės	35	61	71	55	34	41	58	50	40	63
Tauragės	106	205	168	177	103	133	155	149	104	160
Telšių apskritis	135	282	232	184	120	199	260	261	224	388
Mažeikių	91	197	127	72	37	73	109	108	70	218
Plungės	15	52	51	60	48	63	76	73	63	64
Telšių	29	33	54	52	35	63	75	80	91	106
Utenos apskritis	222	246	408	285	156	229	292	268	272	345
Anykščių	52	35	59	39	14	35	37	41	42	46
Ignalinos	52	99	201	105	58	68	88	79	78	117
Molėtų	46	32	35	39	30	23	51	51	42	31
Utenos	54	66	65	59	28	60	68	62	75	116
Zarasų	18	14	48	43	26	43	48	35	35	35
Vilniaus apskritis	259	756	885	648	345	657	887	842	973	1047
Vilniaus	99	376	428	284	137	379	556	522	666	715
Šalčininkų	24	114	136	82	50	68	102	92	90	89
Širvintų	5	46	80	72	35	41	46	46	41	31
Švenčionių	83	64	101	82	40	50	53	49	45	86
Trakų	9	80	65	53	33	56	63	62	61	37
Ukmergės	39	76	75	75	50	63	67	71	70	89

Vietinių užimtumo iniciatyvų projektų įgyvendinimas

Apskritis, teritorinės darbo biržos	Įgyvendinta vietinių užimtumo iniciatyvų projektų					Sukurta darbo vietų vietinių užimtumo iniciatyvų projektų				
	2001	2002	2003	2004	2005	2001	2002	2003	2004	2005
ŠALYJE	16	36	86	73	78	151	377	791	596	452
Alytaus apskritis	2	6	11	8	11	53	72	175	53	62
Alytaus	0	0	0	3	5	0	0	0	20	32
Druskininkų	2	4	4	5	6	53	43	37	33	30
Lazdijų	0	2	6	0	0	0	29	133	0	0
Varėnos	0	0	1	0	0	0	0	5	0	0
Kauno apskritis	1	1	3	1	2	2	6	12	20	9
Kauno	0	0	0	0	0	0	0	0	0	0
Jonavos	1	1	3	1	2	2	6	12	20	9
Kaišiadorių	0	0	0	0	0	0	0	0	0	0
Kėdainių	0	0	0	0	0	0	0	0	0	0
Prienų	0	0	0	0	0	0	0	0	0	0
Raseinių	0	0	0	0	0	0	0	0	0	0
Klaipėdos apskritis	0	1	2	2	3	0	10	26	9	12
Klaipėdos	0	0	0	0	0	0	0	0	0	0
Palangos	0	0	0	0	0	0	0	0	0	0
Kretingos	0	0	0	0	0	0	0	0	0	0
Skuodo	0	1	1	2	3	0	10	12	9	12
Šilutės	0	0	1	0	0	0	0	14	0	0
Marijampolės apsk.	2	0	2	6	8	6	0	6	69	44
Marijampolės	0	0	0	0	2	0	0	0	0	10
Šakių	2	0	1	4	2	6	0	2	36	7
Vilkaviškio	0	0	1	2	4	0	0	4	33	27
Panevėžio apskritis	3	4	8	12	15	19	46	69	101	117
Panevėžio	0	1	1	4	3	0	19	10	33	12
Biržų	0	0	0	0	0	0	0	0	0	0
Kupiškio	0	0	0	0	0	0	0	0	0	0
Pasvalio	3	3	5	6	9	19	27	43	56	86
Rokiškio	0	0	2	2	3	0	0	16	12	19
Šiaulių apskritis	6	3	20	12	6	36	19	137	81	25
Šiaulių	1	0	4	3	0	6	0	49	15	0
Akmenės	4	3	9	5	5	20	19	37	33	19
Joniškio	0	0	3	2	1	0	0	12	10	6
Kelmės	0	0	0	1	0	0	0	0	9	0
Pakruojo	1	0	3	1	0	10	0	27	14	0
Radviliškio	0	0	1	0	0	0	0	12	0	0
Tauragės apskritis	1	4	8	8	12	7	89	41	60	55
Jurbarko	1	4	7	6	6	7	89	35	47	29
Šilalės	0	0	0	0	0	0	0	0	0	0
Tauragės	0	0	1	2	6	0	0	6	13	26
Telšių apskritis	0	8	14	2	3	0	49	154	7	29
Mažeikių	0	8	9	2	2	0	49	95	7	23
Plungės	0	0	5	0	0	0	0	59	0	0
Telšių	0	0	0	0	1	0	0	0	0	6
Utenos apskritis	0	2	2	2	1	0	31	19	22	4
Anykščių	0	0	0	0	0	0	0	0	0	0
Ignalinos	0	2	2	1	1	0	31	19	4	4
Molėtų	0	0	0	0	0	0	0	0	0	0
Utenos	0	0	0	1	0	0	0	0	18	0
Zarasų	0	0	0	0	0	0	0	0	0	0
Vilniaus apskritis	1	7	16	20	17	28	55	152	174	95
Vilniaus	0	3	5	5	3	0	20	25	33	17
Šalčininkų	0	4	7	12	8	0	35	99	127	61
Širvintų	1	0	0	0	0	28	0	0	0	0
Švenčionių	0	0	4	3	6	0	0	28	14	17
Trakų	0	0	0	0	0	0	0	0	0	0
Ukmergės	0	0	0	0	0	0	0	0	0	0

Įdarbinimas į subsidijuojamas darbo vietas*

Apskritis, teritorinės darbo biržos	1992	1993	1994	1995	1996	1997	1998
ŠALYJE	111	926	1190	1549	1333	1619	1526
Alytaus apskritis	24	80	54	97	75	94	125
Alytaus	13	72	42	57	25	18	32
Druskininkų	11	5	5	19	23	22	19
Lazdijų	0	0	5	11	15	26	42
Varėnos	0	3	2	10	12	28	32
Kauno apskritis	15	358	265	312	222	241	193
Kauno	0	313	237	199	146	153	102
Jonavos	8	0	6	17	21	18	24
Kaišiadorių	6	19	4	18	20	23	19
Kėdainių	0	21	5	34	19	20	21
Prienų	1	5	4	21	10	11	7
Raseinių	0	0	9	23	6	16	20
Klaipėdos apskritis	5	63	137	155	114	122	91
Klaipėdos	0	14	11	26	27	20	29
Palangos	1	0	0	3	3	6	6
Kretingos	0	15	31	25	11	11	19
Skuodo	4	20	34	22	30	35	20
Šilutės	0	14	61	79	43	50	17
Marijampolės apskritis	0	34	36	48	50	56	67
Marijampolės	0	4	4	14	24	26	17
Šakių	0	7	18	24	19	13	19
Vilkaviškio	0	23	14	10	7	17	31
Panevėžio apskritis	23	65	154	202	201	177	140
Panevėžio	0	21	52	68	48	36	26
Biržų	11	20	30	27	29	24	21
Kupiškio	12	0	16	31	33	30	19
Pasvalio	0	13	30	23	35	37	36
Rokiškio	0	11	26	53	56	50	38
Šiaulių apskritis	5	78	95	160	160	175	198
Šiaulių	0	36	51	43	33	35	56
Akmenės	0	0	8	36	25	31	29
Joniškio	0	9	3	22	24	16	26
Kelmės	5	18	13	8	17	16	24
Pakruojo	0	6	2	19	12	37	29
Radviliškio	0	9	18	32	49	40	34
Tauragės apskritis	0	44	75	128	64	99	100
Jurbarko	0	1	0	7	3	28	29
Šilalės	0	2	4	24	8	17	11
Tauragės	0	41	71	97	53	54	60
Telšių apskritis	1	60	125	80	97	147	112
Mažeikių	0	30	39	36	48	65	35
Plungės	1	25	68	35	24	53	47
Telšių	0	5	18	9	25	29	30
Utenos apskritis	33	48	55	90	94	147	172
Anykščių	2	8	5	19	18	20	19
Ignalinos	13	14	5	16	17	40	59
Molėtų	6	8	8	13	21	26	26
Utenos	0	17	23	33	22	30	35
Zarasų	12	1	14	9	16	31	33
Vilniaus apskritis	5	96	194	277	256	361	328
Vilniaus	5	78	161	186	127	199	186
Šalčininkų	0	5	10	18	23	43	41
Širvintų	0	0	2	17	13	13	21
Švenčionių	0	5	8	17	37	51	37
Trakų	0	0	13	24	37	46	27
Ukmergės	0	8	0	15	19	9	16

* iki 2002-01-28 įdarbinta į naujai įsteigtas darbo vietas

Apskritis, teritorinės darbo biržos	1999	2000	2001	2002	2003	2004	2005
ŠALYJE	1271	1046	1650	2664	3244	3641	4323
Alytaus apskritis	70	41	82	175	211	237	331
Alytaus	25	13	43	102	117	137	168
Druskininkų	16	13	11	34	41	43	70
Lazdijų	22	14	21	22	29	32	57
Varėnos	7	1	7	17	24	25	36
Kauno apskritis	175	176	304	380	473	526	663
Kauno	111	119	208	239	291	318	383
Jonavos	9	7	20	35	45	52	90
Kaišiadorių	16	26	30	21	22	20	38
Kėdainių	12	9	23	36	61	69	78
Prienu	11	4	13	26	29	37	37
Raseinių	16	11	10	23	25	30	37
Klaipėdos apskritis	65	59	94	213	334	347	446
Klaipėdos	18	15	26	96	182	217	246
Palangos	8	8	11	20	18	17	27
Kretingos	14	10	13	37	35	24	34
Skuodo	8	8	16	24	33	28	43
Šilutės	17	18	28	36	66	61	96
Marijampolės apskritis	42	32	56	104	136	133	216
Marijampolės	14	15	24	69	78	59	90
Šakių	17	10	13	16	21	27	46
Vilkaviškio	11	7	19	19	37	47	80
Panevėžio apskritis	128	120	160	232	290	314	412
Panevėžio	47	35	76	123	154	177	192
Biržų	18	7	19	27	27	39	67
Kupiškio	19	21	16	17	29	26	23
Pasvalio	13	24	25	19	28	28	64
Rokiškio	31	33	24	46	52	44	66
Šiaulių apskritis	184	184	244	371	441	475	572
Šiaulių	73	67	121	218	241	260	248
Akmenės	17	24	38	40	48	56	90
Joniškio	37	26	26	17	31	26	61
Kelmės	14	18	15	24	31	29	56
Pakruojo	20	15	24	44	45	49	42
Radviliškio	23	34	20	28	45	55	75
Tauragės apskritis	86	76	78	138	188	196	240
Jurbarko	21	11	23	65	82	70	90
Šilalės	11	5	13	16	35	41	55
Tauragės	54	60	42	57	71	85	95
Telšių apskritis	92	76	123	164	224	233	296
Mažeikių	7	4	23	48	81	105	162
Plungės	43	37	66	80	94	72	62
Telšių	42	35	34	36	49	56	72
Utenos apskritis	132	114	109	130	172	197	264
Anykščių	27	23	20	17	30	33	45
Ignalinos	28	31	18	35	42	48	62
Molėtų	17	19	13	11	14	22	26
Utenos	36	26	37	38	57	62	95
Zarasų	24	15	21	29	29	32	36
Vilniaus apskritis	297	168	400	757	775	983	883
Vilniaus	213	103	293	612	635	820	635
Šalčininkų	18	6	19	35	32	48	71
Širvintų	8	9	15	35	26	20	22
Švenčionių	32	19	23	22	16	26	50
Trakų	4	8	22	30	36	36	49
Ukmergės	22	23	28	23	30	33	56

Savo verslo organizavimo programa

Apskritis, teritorinės darbo biržos	1991	1992	1993	1994	1995	1996	1997	1998
ŠALYJE	32	912	1252	1279	566	238	171	123
Alytaus apskritis	2	79	43	50	20	24	17	12
Alytaus	0	24	18	26	8	4	1	4
Druskininkų	2	46	16	13	2	4	8	4
Lazdijų	0	3	8	8	8	13	6	3
Varėnos	0	6	1	3	2	3	2	1
Kauno apskritis	0	115	116	208	75	39	22	19
Kauno	0	70	24	67	39	18	6	11
Jonavos	0	24	9	5	2	5	3	0
Kaišiadorių	0	9	15	7	8	6	1	0
Kėdainių	0	6	54	104	18	3	6	4
Prienų	0	2	5	2	2	4	4	0
Raseinių	0	4	9	23	6	3	2	4
Klaipėdos apskritis	3	73	265	229	110	15	10	6
Klaipėdos	1	14	42	60	29	3	7	4
Palangos	0	1	4	2	7	1	1	0
Kretingos	0	1	21	8	5	2	1	0
Skuodo	0	5	43	82	56	6	0	0
Šilutės	2	52	155	77	13	3	1	2
Marijampolės apskritis	16	37	30	41	17	4	4	2
Marijampolės	0	3	12	7	12	2	0	1
Šakių	16	34	11	28	3	2	2	1
Vilkaviškio	0	0	7	6	2	0	2	0
Panevėžio apskritis	5	80	181	168	74	30	11	11
Panevėžio	0	47	80	76	14	9	3	2
Biržų	0	1	13	34	19	4	0	0
Kupiškio	0	14	19	20	22	9	5	5
Pasvalio	5	2	2	11	3	3	2	4
Rokiškio	0	16	67	27	16	5	1	0
Šiaulių apskritis	1	273	158	107	57	25	45	36
Šiaulių	0	175	69	35	6	10	25	20
Akmenės	1	20	14	29	13	0	7	1
Joniškio	0	14	21	7	13	1	0	2
Kelmės	0	11	21	15	10	4	1	1
Pakruojo	0	40	24	16	10	8	10	10
Radviliškio	0	13	9	5	5	2	2	2
Tauragės apskritis	1	48	140	131	53	25	13	4
Jurbarko	0	21	45	59	23	9	8	2
Šilalės	0	5	7	19	5	4	1	0
Tauragės	1	22	88	53	25	12	4	2
Telšių apskritis	2	71	70	94	19	13	10	7
Mažeikių	0	45	19	13	5	2	0	0
Plungės	0	23	43	33	9	9	9	7
Telšių	2	3	8	48	5	2	1	0
Utenos apskritis	2	47	47	59	45	26	13	7
Anykščių	0	23	5	1	6	2	0	2
Ignalinos	2	15	25	11	3	7	3	0
Molėtų	0	3	4	2	1	2	0	0
Utenos	0	5	11	30	24	8	6	5
Zarasų	0	1	2	15	11	7	4	0
Vilniaus apskritis	0	89	202	192	96	37	26	19
Vilniaus	0	68	81	51	35	4	1	2
Šalčininkų	0	0	11	5	3	0	5	2
Širvintų	0	9	16	13	22	8	5	4
Švenčionių	0	4	63	61	25	20	13	7
Trakų	0	0	15	19	4	3	1	2
Ukmergės	0	8	16	43	7	2	1	2

Apskritis, teritorinės darbo biržos	1999	2000	2001	2002	2003	2004	2005
ŠALYJE	47	43	59	36	11	5	3
Alytaus apskritis	9	5	5	3	0	0	0
Alytaus	2	2	1	0	0	0	0
Druskininkų	2	1	2	0	0	0	0
Lazdijų	5	2	2	3	0	0	0
Varėnos	0	0	0	0	0	0	0
Kauno apskritis	16	8	15	11	2	0	0
Kauno	10	8	12	7	1	0	0
Jonavos	0	0	0	0	0	0	0
Kaišiadorių	2	0	0	0	0	0	0
Kėdainių	3	0	2	3	1	0	0
Prienų	0	0	0	0	0	0	0
Raseinių	1	0	1	1	0	0	0
Klaipėdos apskritis	0	1	3	1	0	0	0
Klaipėdos	0	0	1	1	0	0	0
Palangos	0	0	0	0	0	0	0
Kretingos	0	0	2	0	0	0	0
Skuodo	0	1	0	0	0	0	0
Šilutės	0	0	0	0	0	0	0
Marijampolės apskritis	0	1	0	1	1	0	0
Marijampolės	0	1	0	1	1	0	0
Šakių	0	0	0	0	0	0	0
Vilkaviškio	0	0	0	0	0	0	0
Panevėžio apskritis	3	9	5	2	0	0	0
Panevėžio	1	4	1	0	0	0	0
Biržų	0	0	0	0	0	0	0
Kupiškio	1	1	1	1	0	0	0
Pasvalio	1	4	3	1	0	0	0
Rokiškio	0	0	0	0	0	0	0
Šiaulių apskritis	9	7	6	4	0	1	0
Šiaulių	4	4	3	0	0	0	0
Akmenės	1	0	1	0	0	0	0
Joniškio	1	0	0	0	0	0	0
Kelmės	1	1	0	1	0	0	0
Pakruojo	2	2	2	3	0	1	0
Radviliškio	0	0	0	0	0	0	0
Tauragės apskritis	2	4	5	3	1	1	0
Jurbarko	1	2	0	1	0	0	0
Šilalės	0	0	1	0	0	0	0
Tauragės	1	2	4	2	1	1	0
Telšių apskritis	2	1	4	0	2	1	0
Mažeikių	0	0	0	0	0	0	0
Plungės	0	1	3	0	2	1	0
Telšių	2	0	1	0	0	0	0
Utenos apskritis	3	1	2	0	0	0	0
Anykščių	0	0	0	0	0	0	0
Ignalinos	0	0	0	0	0	0	0
Molėtų	1	1	0	0	0	0	0
Utenos	2	0	2	0	0	0	0
Zarasų	0	0	0	0	0	0	0
Vilniaus apskritis	3	6	14	11	5	2	3
Vilniaus	0	2	7	3	2	0	0
Šalčininkų	0	0	0	0	0	0	0
Širvintų	2	1	2	1	0	1	1
Švenčionių	1	2	4	4	2	1	2
Trakų	0	0	1	2	0	0	0
Ukmergės	0	1	0	1	1	0	0

Bedarbių skaičius, kuriems per metus paskirta nedarbo draudimo išmoka*

Apskritis, teritorinės darbo biržos	1991	1992	1993	1994	1995	1996	1997	1998
ŠALYJE	6513	20899	53253	43702	82288	68345	58186	53908
Alytaus apskritis	186	1048	2771	2710	5289	3910	3712	3511
Alytaus	41	693	1657	1613	2768	1915	2038	1861
Druskininkų	66	151	404	360	603	469	461	515
Lazdijų	61	108	354	484	1394	893	635	575
Varėnos	18	96	356	253	524	633	578	560
Kauno apskritis	704	2458	7312	5716	12718	9879	7933	7184
Kauno	389	1299	3332	2343	6988	5444	4067	3508
Jonavos	57	328	1506	1508	2109	1810	969	978
Kaišiadorių	76	158	458	376	883	410	508	526
Kėdainių	63	254	484	401	657	843	857	1104
Prienų	44	164	412	237	432	405	546	386
Raseinių	75	255	1120	851	1649	967	986	682
Klaipėdos apskritis	701	1926	4742	5952	9415	8675	6540	5352
Klaipėdos	267	600	1940	2291	3403	5074	3937	3196
Palangos	61	192	386	197	424	460	392	435
Kretingos	33	316	399	397	1173	792	620	396
Skuodo	71	241	311	434	779	520	381	301
Šilutės	269	577	1706	2633	3636	1829	1210	1024
Marijampolės apskritis	221	507	1332	1139	3542	2617	2667	3514
Marijampolės	88	195	491	671	2020	1488	1220	1446
Šakių	72	144	602	173	974	576	655	976
Vilkaviškio	61	168	239	295	548	553	792	1092
Panevėžio apskritis	428	2161	8131	3967	8531	6075	5943	6539
Panevėžio	192	1117	4928	2454	5110	3736	3619	3735
Biržų	28	232	845	368	1027	642	520	607
Kupiškio	63	206	571	256	590	412	504	745
Pasvalio	44	118	281	230	340	230	401	572
Rokiškio	101	488	1506	659	1464	1055	899	880
Šiaulių apskritis	469	1506	6709	6009	10215	7998	7405	7271
Šiaulių	129	559	3056	2351	3848	3658	3695	3531
Akmenės	86	312	988	1060	1323	1323	601	786
Joniškio	30	119	592	542	1166	780	698	683
Kelmės	133	203	744	1148	2023	962	1099	838
Pakruojo	30	103	348	147	241	294	340	502
Radviliškio	61	210	981	761	1614	981	972	931
Tauragės apskritis	407	1414	4195	4112	5152	2825	2250	1907
Jurbarko	90	384	999	469	777	724	866	810
Šilalės	227	411	601	1134	913	515	429	366
Tauragės	90	619	2595	2509	3462	1586	955	731
Telšių apskritis	191	914	1901	2173	5957	4352	3133	2918
Mažeikių	86	426	731	761	2355	2074	1387	1185
Plungės	51	185	194	243	621	486	738	783
Telšių	54	303	976	1169	2981	1792	1008	950
Utenos apskritis	584	1862	3438	2077	4515	3888	4310	3229
Anykščių	62	260	256	205	637	315	447	423
Ignalinos	186	752	1210	567	983	1750	1973	1143
Molėtų	12	99	164	183	1148	605	649	362
Utenos	299	634	1402	849	1208	958	972	997
Zarasų	25	117	406	273	539	260	269	304
Vilniaus apskritis	2622	7103	12722	9847	16954	18126	14293	12483
Vilniaus	2351	5916	8857	6625	10662	12011	9072	8381
Šalčininkų	21	126	507	536	1392	1607	954	804
Širvintų	56	200	359	319	663	624	568	384
Švenčionių	37	315	1157	800	1220	1254	1104	879
Trakų	119	258	1133	857	1577	1440	1417	1081
Ukmergės	38	288	709	710	1440	1190	1178	954

* iki 2005-01-01 bedarbio pašalpa

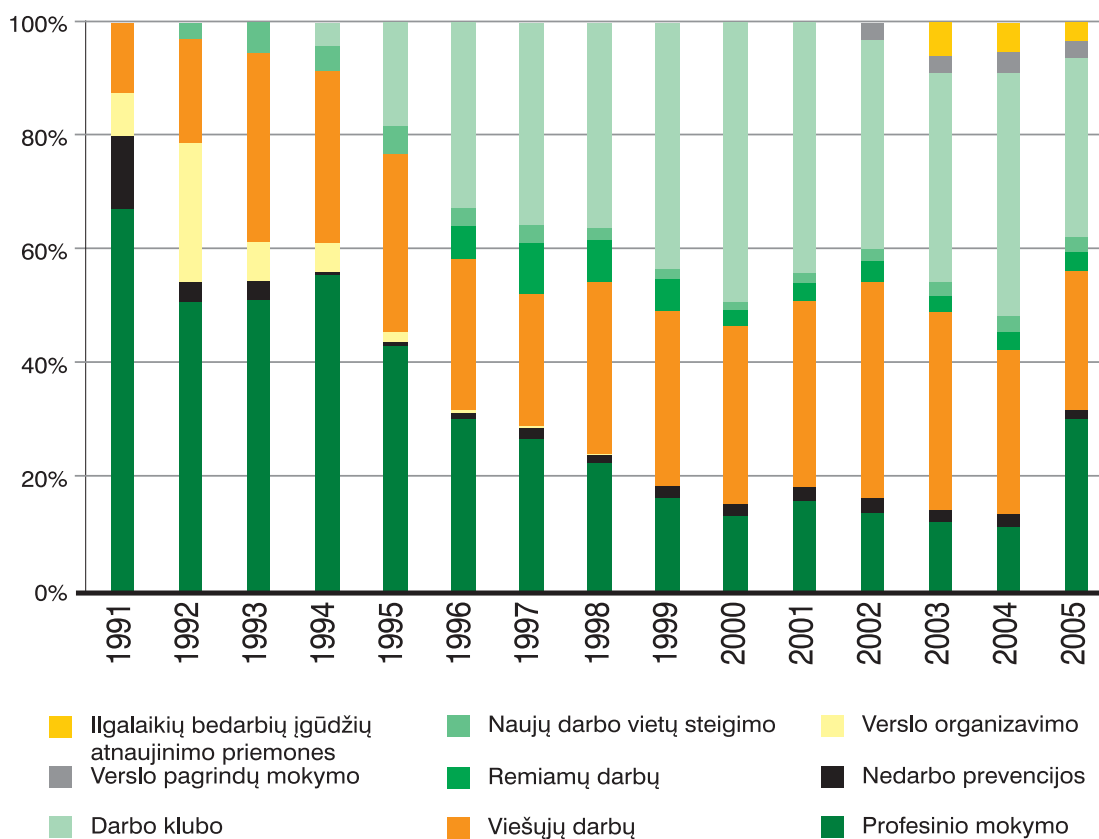
Apskritis, teritorinės darbo biržos	1999	2000	2001	2002	2003	2004	2005
ŠALYJE	65023	77166	63540	50522	44111	33795	38825
Alytaus apskritis	3482	5175	3995	2988	2593	2177	2746
Alytaus	2008	3314	2224	1663	1579	1394	1735
Druskininkų	412	810	898	535	328	322	396
Lazdijų	594	496	301	339	291	120	303
Varėnos	468	555	572	451	395	341	312
Kauno apskritis	9172	13315	10012	8072	7518	5443	6975
Kauno	5294	8984	5725	4674	4204	3271	4216
Jonavos	968	630	1085	910	940	684	877
Kaišiadorių	566	740	634	445	429	259	313
Kėdainių	1178	1357	1102	996	884	559	500
Prienių	368	752	622	465	498	306	578
Raseinių	798	852	844	582	563	364	491
Klaipėdos apskritis	7449	9237	7081	6011	5596	3964	3914
Klaipėdos	4560	6187	4418	3829	3612	2411	2656
Palangos	490	528	484	454	337	278	240
Kretingos	560	683	662	583	489	359	320
Skuodo	587	432	505	399	410	357	164
Šilutės	1252	1407	1012	746	748	559	534
Marijampolės apskritis	4117	4906	4085	2817	2656	2117	1975
Marijampolės	2413	2657	2319	1626	1531	1204	1073
Šakių	495	773	501	384	333	274	375
Vilkaviškio	1209	1476	1265	807	792	639	527
Panevėžio apskritis	7548	8439	6246	5546	4659	3462	3737
Panevėžio	4248	4311	3008	3014	2606	1830	2021
Biržų	843	984	914	576	483	436	365
Kupiškio	576	891	536	509	388	306	203
Pasvalio	965	1010	830	621	529	374	472
Rokiškio	916	1243	958	826	653	516	676
Šiaulių apskritis	9030	9305	7357	5594	4506	3447	3273
Šiaulių	4445	5050	3816	2980	2234	1610	1569
Akmenės	951	762	775	553	526	396	305
Joniškio	823	938	812	495	487	395	320
Kelmės	671	268	418	389	317	286	432
Pakruojo	574	792	583	444	251	241	200
Radviliškio	1566	1495	953	733	691	519	447
Tauragės apskritis	2118	2349	2414	2119	1817	1423	1153
Jurbarko	785	713	573	666	505	461	443
Šilalės	374	449	509	406	382	281	235
Tauragės	959	1187	1332	1047	930	681	475
Telšių apskritis	3045	3092	2872	2773	2160	1807	1707
Mažeikių	1293	947	977	1261	800	775	742
Plungės	952	1081	896	902	705	514	462
Telšių	800	1064	999	610	655	518	503
Utenos apskritis	3656	3562	3432	2986	2387	2231	2380
Anykščių	511	590	538	548	468	349	356
Ignalinos	1268	1350	1267	1024	735	767	807
Molėtų	304	321	292	304	248	249	238
Utenos	1183	1157	1018	793	687	630	707
Zarasų	390	144	317	317	249	236	272
Vilniaus apskritis	15406	17786	16046	11616	10219	7724	10965
Vilniaus	10952	12929	12147	8440	7549	5709	8728
Šalčininkų	892	938	796	653	551	422	493
Širvintų	342	478	336	280	219	142	185
Švenčionių	859	940	818	531	702	542	445
Trakų	1228	1303	1104	780	611	469	615
Ukmergės	1133	1198	845	932	587	440	499

Bedarbiai, gaunantys nedarbo draudimo išmokas (vidutinis metinis skaičius)

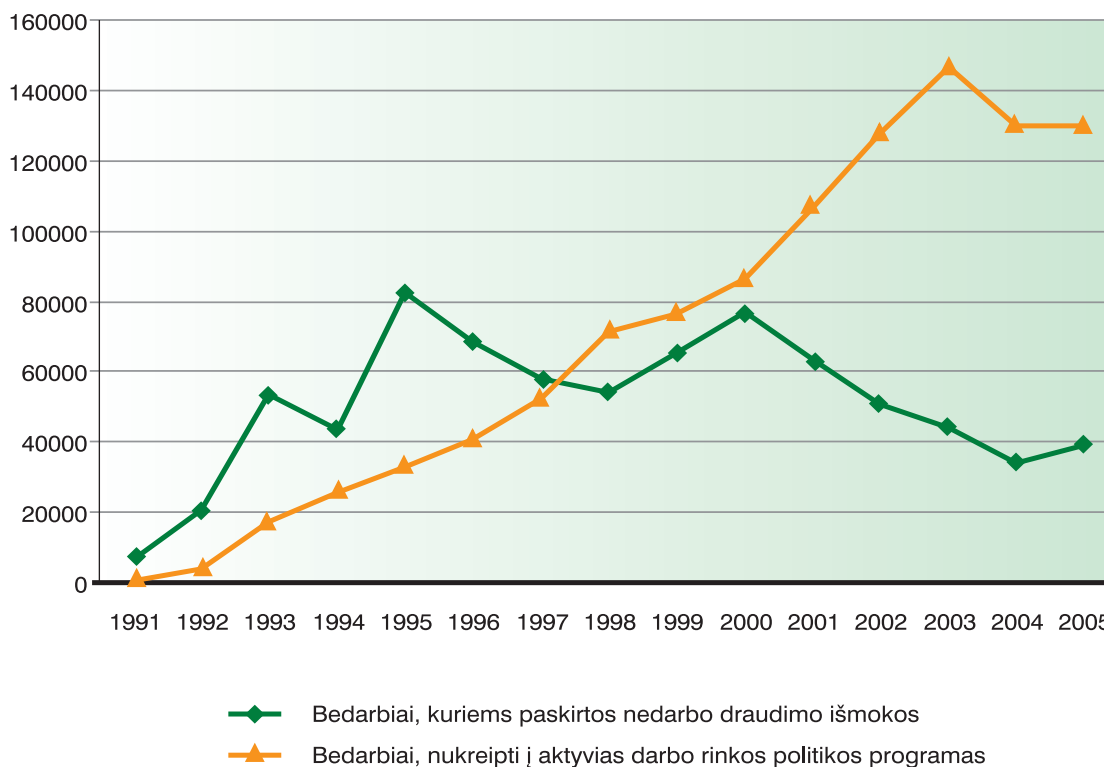
Apskritis, teritorinės darbo biržos	1992	1993	1994	1995	1996	1997	1998
ŠALYJE	5854	20864	18174	34131	35606	21916	19458
Alytaus apskritis	196	1174	1063	2393	2291	1498	1319
Alytaus	118	769	574	1321	1132	772	626
Druskininkų	37	148	169	262	294	182	180
Lazdijų	32	142	230	602	479	291	254
Varėnos	9	115	90	208	386	253	259
Kauno apskritis	640	2750	2264	5502	5754	3175	2816
Kauno	361	1272	906	2985	3415	1741	1351
Jonavos	82	489	562	855	982	402	428
Kaišiadorių	40	192	177	377	209	165	168
Kėdainių	63	198	139	215	370	265	429
Prienų	28	142	88	209	181	172	146
Raseinių	66	457	392	861	597	430	294
Klaipėdos apskritis	530	1884	2267	4053	3818	2519	1845
Klaipėdos	196	710	871	1243	1794	1573	1095
Palangos	60	162	102	160	205	137	131
Kretingos	49	198	128	565	401	228	120
Skuodo	83	154	168	363	256	144	102
Šilutės	142	660	998	1722	1162	437	397
Marijampolės apskritis	156	529	460	1191	1360	904	1180
Marijampolės	51	182	194	628	752	419	460
Šakių	29	244	160	316	323	212	339
Vilkaviškio	76	103	106	247	285	273	381
Panevėžio apskritis	514	3045	1865	2940	2908	2132	2474
Panevėžio	273	1921	1213	1556	1738	1336	1429
Biržų	49	322	195	310	331	153	178
Kupiškio	43	213	86	222	167	144	266
Pasvalio	26	105	93	136	163	155	242
Rokiškio	123	484	278	716	509	344	359
Šiaulių apskritis	334	2418	2324	4125	3797	2810	2594
Šiaulių	98	945	869	1361	1500	1227	1094
Akmenės	82	410	471	571	605	400	444
Joniškio	23	251	202	487	508	262	263
Kelmės	60	339	438	963	482	505	398
Pakruojo	22	122	51	86	115	97	79
Radviliškio	49	351	293	657	587	319	316
Tauragės apskritis	370	1686	1777	2915	1961	956	808
Jurbarko	111	424	237	458	529	346	365
Šilalės	119	279	319	653	221	178	150
Tauragės	140	983	1221	1804	1211	432	293
Telšių apskritis	201	696	709	2257	2308	992	1011
Mažeikių	107	284	252	787	1038	389	378
Plungės	32	59	41	194	245	199	238
Telšių	62	353	416	1276	1025	404	395
Utenos apskritis	533	1393	906	1997	2001	1520	1252
Anykščių	56	136	63	281	161	127	149
Ignalinos	243	427	227	390	746	674	479
Molėtų	15	56	39	472	378	235	189
Utenos	189	649	435	553	482	339	327
Zarasų	30	125	142	301	234	145	108
Vilniaus apskritis	2380	5289	4539	6758	9408	5410	4159
Vilniaus	2081	3794	3109	4168	6144	3442	2629
Šalčininkų	33	204	257	560	952	413	351
Širvintų	46	132	132	266	314	207	168
Švenčionių	98	412	365	517	688	452	356
Trakų	60	445	352	607	672	485	349
Ukmergės	62	302	324	640	638	411	306

Apskritis, teritorinės darbo biržos	1999	2000	2001	2002	2003	2004	2005
ŠALYJE	24722	32257	31564	22762	19519	14886	15425
Alytaus apskritis	1407	2093	2144	1401	1302	1078	1165
Alytaus	743	1241	1172	751	762	645	726
Druskininkų	195	352	480	246	203	145	168
Lazdijų	256	242	245	196	172	155	148
Varėnos	213	258	247	209	165	133	123
Kauno apskritis	3743	5769	4997	3855	3354	2464	2732
Kauno	2058	3442	2950	2244	1954	1419	1688
Jonavos	498	523	509	433	409	334	360
Kaišiadorių	214	257	262	185	157	108	101
Kėdainių	469	734	580	478	366	264	167
Prienų	164	361	283	202	197	138	228
Raseinių	340	452	414	313	272	201	188
Klaipėdos apskritis	2657	3768	3107	2474	2298	1750	1541
Klaipėdos	1719	2619	1896	1532	1447	1083	1009
Palangos	160	211	226	195	164	119	106
Kretingos	161	292	317	228	197	146	123
Skuodo	207	170	215	185	171	175	76
Šilutės	410	476	452	334	318	228	227
Marijampolės apskritis	1583	1890	1916	1243	1117	888	720
Marijampolės	816	959	942	673	602	474	371
Šakių	301	372	334	207	176	143	131
Vilkaviškio	466	559	640	363	340	271	218
Panevėžio apskritis	3242	3706	3292	2488	2028	1475	1524
Panevėžio	1932	1898	1727	1376	1167	795	849
Biržų	312	442	418	262	198	173	148
Kupiškio	225	336	251	198	147	134	73
Pasvalio	426	560	383	268	226	156	188
Rokiškio	347	470	513	385	290	218	266
Šiaulių apskritis	3554	4132	3941	2621	2067	1591	1367
Šiaulių	1559	1808	1982	1245	976	725	641
Akmenės	514	455	449	303	263	197	160
Joniškio	276	396	385	216	197	193	140
Kelmės	334	404	395	345	241	188	178
Pakruojo	178	323	251	189	113	82	64
Radviliškio	693	746	479	324	278	206	183
Tauragės apskritis	928	1187	1247	918	787	626	505
Jurbarko	403	477	413	280	234	199	197
Šilalės	137	174	223	185	164	139	104
Tauragės	388	536	611	452	389	289	205
Telšių apskritis	1157	1681	1925	1274	1102	824	669
Mažeikių	515	762	1091	681	510	405	320
Plungės	305	457	390	327	332	209	166
Telšių	337	462	444	266	260	210	182
Utenos apskritis	1375	1533	1624	1281	1029	884	955
Anykščių	173	222	238	229	183	145	129
Ignalinos	493	483	522	409	315	280	338
Molėtų	118	113	147	127	92	96	101
Utenos	426	539	542	395	327	264	283
Zarasų	165	176	175	121	113	100	105
Vilniaus apskritis	5076	6498	7372	5207	4435	3306	4246
Vilniaus	3488	4617	5537	3796	3280	2429	3379
Šalčininkų	331	364	379	304	244	192	214
Širvintų	155	181	170	114	104	55	62
Švenčionių	363	481	480	312	323	273	210
Trakų	362	421	421	318	206	166	187
Ukmergės	377	434	385	364	277	190	193

Nukreipta į aktyvias darbo rinkos politikos programas 1991 - 2005 m.



Aktyvių ir pasyvių priemonių taikymas 1991 - 2005 m.



Gyventojų užimtumo programų finansavimas (tūkst. Lt.)

Metai	Aktyviam gyventojų užimtumo rėmimui									Pasyviam bedarbių rėmimui
	Iš viso	Iš jų								
		Nedarbo prevencijai	Darbo pasiūlos ir paklausos programoms	Profesiniam mokymui	Darbo vietų steigimui	Paskoloms savo verslui organizuoti	Viešiesiems darbams	Remiamiems darbams	Vietinių užimtumo iniciatyvų projektų įgyvendinimui	
1991	107,7	1,6	104,1	1,9	0,1	45,2
1992	990,8	186,4	541,6	256,7	6,0	816,7
1993	4890,7	15,3	0,0	2603,8	509,0	1288,3	474,3	7078,3
1994	13750,4	0,2	2,0	8458,2	1680,7	2319,9	1289,5	10880,6
1995	19952,6	34,1	24,3	13917,4	2368,7	1538,6	2069,4	32752,3
1996	27868,9	107,3	49,5	17569,3	3013,5	797,9	4026,4	2305,0	...	51802,8
1997	40408,2	283,4	44,2	21138,4	4782,8	623,0	5503,3	8033,1	...	49028,5
1998	56456,3	519,4	69,1	27483,6	6822,9	519,9	12299,3	8742,1	...	50750,1
1999	54903,8	871,9	190,4	28644,2	4214,9	190,7	14396,4	6395,3	...	60591,9
2000	39112,8	1074,1	900,8	17066,8	3259,5	182,8	13336,9	3291,9	...	80438,0
2001	59545,7	1215,3	2075,9	25137,8	5792,4	262,6	20032,8	5028,9	...	71541,7
2002	73922,6	1704,5	5712,3	29421,5	4706,2	168,3	25259,7	6950,1	...	62569,5
2003	87042,0	1748,0	9186,3	33309,8	8397,4	51,5	24911,2	6521,9	2915,9	64408,8
2004	90618,1	1916,2	4172,8	33113,6	8897,9	21,6	32166,7	6829,4	3499,9	53858,4
2005	92599,0	1934,5	5433,6	29635,1	9273,9	15,0	35822,9	7009,2	3474,8	71329,8

Valstybės biudžeto lėšos (tūkst. Lt)

Metai	Aktyviam gyventojų užimtumo rėmimui						
	Iš viso	Iš jų					Bedarbių profesiniam mokymui
		Buvusių kalinių mokymo programoms	Vietinių užimtumo iniciatyvų projektams	EURES sistemos priemonėms	Socialinių įmonių administravimui	Profesinei reabilitacijai	
2001	1336,0	136,0	1200,0
2002	2597,5	173,8	2423,7
2003	5433,2	177,8	4176,8	1078,6
2004	6077,7	78,2	3476,1	547,2	1976,2
2005	14690,5	39,4	3479,4	590,3	5535,0	54,4	4992,0

Lietuvos darbo rinka skaičiais 1991 - 2005

Leidinį parengė
Lietuvos darbo biržos
Informacinės sistemos organizavimo skyriaus
Statistikos poskyris

Spaudai parengė
Leidybinė grupė „Darbo biržos naujienos“
2006 03 20
Tiražas 500 egz.
Užsakymo Nr.
Spausdino UAB „Baltijos kopija“