



LIETUVOS DARBO BIRŽA

Lietuvos darbo rinka skaičiais 2001 - 2006

**Parengė
Darbo pasiūlos ir paklausos skyrius**

Turinys

Bendri darbo rinkos rodikliai 2001-2006 m.	2
Bedarbiai ir bedarbių procentas nuo darbingo amžiaus gyventojų 2001 - 2006 m. (metų pabaigoje)	3
Vidutinis metinis bedarbių procentas nuo darbingo amžiaus gyventojų (bendras, moterų)	4
Vidutinis metinis bedarbių procentas nuo darbingo amžiaus gyventojų (vyrų, jaunimo)	6
Bedarbiai (vidutinis metinis skaičius)	8
Bedarbiai įregistruoti per metus	10
Bedarbiai 2007-01-01 pagal savivaldybes	12
Bedarbių pasiskirstymas pagal lytį ir amžių	14
Bedarbiai pagal išsilavinimą ir profesinį pasirengimą	14
Laisvos darbo vietos apskrityse (per metus)	15
Laisvos darbo vietos 2004-2006 metais	16
Įdarbinimas	18
Įdarbinimas pagal neterminuotas darbo sutartis	20
Įdarbinimas pagal terminuotas darbo sutartis	22
Lietuvos piliečių įdarbinimas užsienyje	24
Įdarbinimas Lietuvoje ir užsienyje	25
Veikla pagal lengvatinius verslo liudijimus	26
Aktyvios darbo rinkos politikos priemonės (per metus)	28
Bedarbių bei įspėtų apie atleidimą darbuotojų profesinis mokymas	30
Ilgalaikių bedarbių įgūdžių atnaujinimo priemonės	32
Viešųjų darbų programa	34
Remiamųjų darbų programa	36
Įdarbinimas į įsteigtas subsidijuojamas darbo vietas	38
Įdarbinimas subsidijuojant, darbo patirties įgijimo rėmimas	
Darbo rotacija, profesinė rehabilitacija	40
Vietinių užimtumo iniciatyvų projektų įgyvendinimas	42
Paskirta nedarbo draudimo išmokų per metus	44
Bedarbiai gaunantys nedarbo draudimo išmokas (vidutinis metinis skaičius)	46
Gyventojų užimtumo programų finansavimas	48

Bendri darbo rinkos rodikliai 2001 - 2006 metais

	2001	2002	2003	2004	2005	2006
Vidutiniai metiniai skaičiai, tūkst.						
Darbo jėga	1635.8	1630.3	1641.9	1620.6	1608.6	1602,4*
Užimti gyventojai	1351.8	1405.9	1438	1436.3	1473.9	1511,5*
Užimtumo lygis	57.2	59.6	60.9	61.1	62.6	64,2*
Darbingo amžiaus gyventojai metų pradžioje	2019.4	2046.8	2076.0	2097.3	2112.3	2121.5
Bedarbiai	223.5	198.4	167.0	142.5	100.8	73.2
moterys	104.3	98.6	88.1	80.4	60.5	45.8
vyrai	119.2	99.8	78.9	62.1	40.3	27.4
jaunimas (iki 25 m.)	31.1	24.1	19.6	13.6	7.7	5.6
ilgalaikiai bedarbiai	69.3	62.9	44.6	38.4	28.8	14.8
Gaunantys nedarbo draudimo išmokas *	31.6	22.8	19.5	14.9	15.4	15.5
Bedarbių procentas nuo darbingo amžiaus gyventojų	11.1	9.7	8.1	6.8	4.8	3.4
Per laikotarpį, tūkst .						
Įregistruota ieškančių darbo	260.3	261.7	261.8	221.6	178.3	176.7
Bedarbiai	249.7	243.8	242.1	204.3	163.9	160.8
moterys	111.8	112.1	115.0	101.1	85.0	87.5
vyrai	137.9	131.7	127.0	103.2	79.0	73.3
jaunimas (iki 25 m.)	58.8	54.9	53.8	40.6	29.1	26.1
vyresni kaip 50 metų amžiaus	52.6	43.0	42.7	40.0	36.6	39.0
Paskirta nedarbo draudimo išmokų**	63.5	50.5	44.1	33.8	38.8	43.9
Įregistruota laisvų darbo vietų	134.6	133.0	130.0	129.9	124.1	124.9
neterminuotam įdarbinimui	87.0	91.7	97.3	101.2	101.9	109.6
terminuotam įdarbinimui	47.6	41.3	32.7	28.7	22.2	15.3
Įdarbinta ieškančių darbo	134.1	133.7	130.6	125.5	109.7	99.7
pagal neterminuotas darbo sutartis	86.5	92.7	98.4	97.2	87.9	84.6
pagal terminuotas darbo sutartis	47.6	40.9	32.2	28.3	21.8	15.1
Įtraukta į aktyvias darbo rinkos politikos programas	106.6	127.4	146.6	129.9	129.9	99.8
Profesinio mokymo	19.6	24.8	34.5	29.2	29.6	27.0
Darbo klubų (iki 2006-08-01)	46.9	46.9	53.8	55.3	51.1	25.9
Paramos darbo vietoms steigti***	1.7	2.7	3.2	3.6	4.3	3.8
Viešųjų darbų	34.6	48.1	50.6	37.4	39.3	34.4
Remiamųjų darbų	3.8	4.8	4.4	4.4	5.5	4.1
Profesinės reabilitacijos programa	0.01	0.2
Įgūdžių įgijimo rėmimas	1.3
Įdarbinimas subsidijuojant	2.7
Darbo rotacija	0.1
Veikla pagal verslo liudijimą ****	14.1	15.7	14.2	14.2	14.7	14.9
Įgyvendinta vietinių užimtumo iniciatyvų projektų	0.02	0.04	0.09	0.07	0.08	0.04
sukurta darbo vietų	0.15	0.38	0.79	0.60	0.45	0.28
Vidutinė bedarbstybės trukmė, mėn .	7.4	7.1	8.9	9.1	9.0	7.5
Vidutinė nedarbo draudimo išmokos ** mokėjimo trukmė, mėn.	4.1	4.2	3.9	3.9	3.8	3.6

* III ketv. duomenys

** iki 2005-01-01 bedarbio pašalpa

*** iki 2006-08-01 įdarbinta į įsteigtas vietas

**** iki 2003-01-01 lengvatinėmis sąlygomis įsigijo patentą verslui

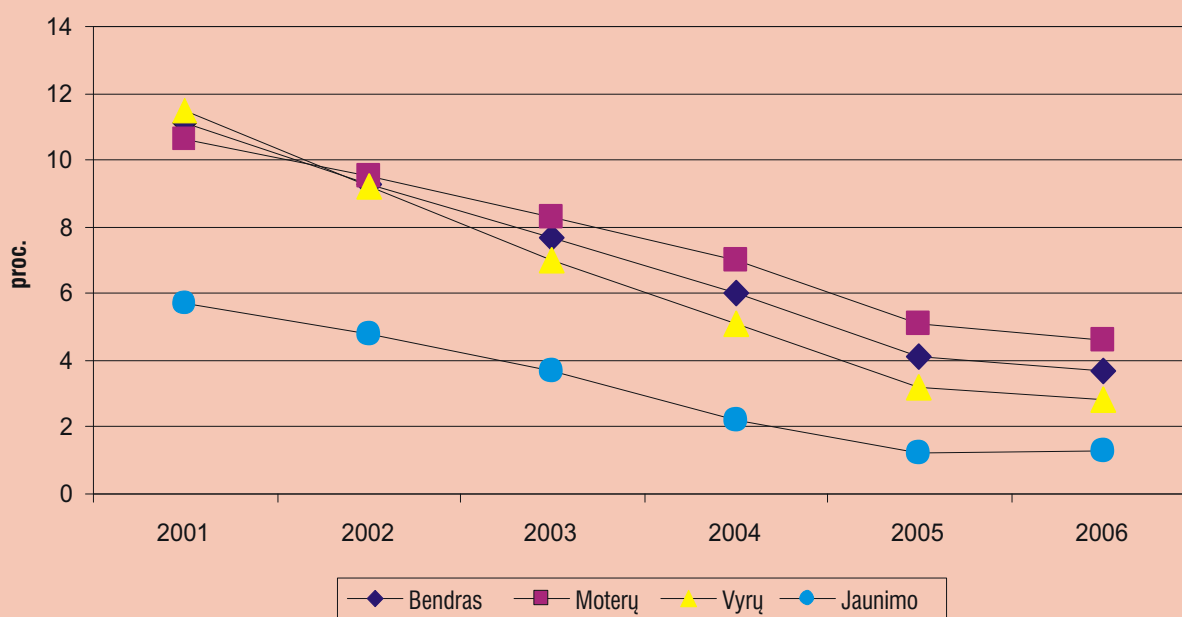
... programos nebuvo vykdomos

Bedarbiai ir bedarbių procentas nuo darbingo amžiaus gyventojų 2001 - 2006 m.

(metų pabaigoje)

	2001	2002	2003	2004	2005	2006
Bedarbių procentas nuo darbingo amžiaus gyventojų						
Bendras	11.1	9.3	7.7	6.0	4.1	3.7
Moterų	10.6	9.5	8.3	7.0	5.1	4.6
Vyrų	11.5	9.2	7.0	5.1	3.2	2.8
Jaunimo	5.7	4.8	3.7	2.2	1.2	1.3
Bedarbių skaičius						
	tūkst .					
Iš viso	224.0	191.2	158.8	126.4	87.2	79.3
moterų	106.4	96.1	85.1	72.6	53.3	49.4
vyrų	117.7	95.0	73.7	53.8	33.9	29.9
jaunimo	28.7	21.7	17.2	10.3	5.8	6.4
vyresnių kaip 50 m. amžiaus	52.6	48.1	42.8	40.1	32.6	29.1
Ilgalaikių	74.5	58.4	40.8	36.9	23.6	13.3
gaunančių nedarbo draudimo išmokas	29.7	23.9	19.5	13.2	15.1	17.8
gyvenančių kaimo vietovėse	...	76.5	64.1	54.4	36.4	31.0
papildomai remiamų	65.4	67.8	56.9	47.1	34.4	53.0
iš jų neįgaliųjų	3.8	4.1	5.1	6.7	5.9	5.6
	proc.					
moterų	47.5	50.3	53.6	57.4	61.1	62.3
vyrų	52.5	49.7	46.4	42.6	38.9	37.7
jaunimo	12.8	11.3	10.8	8.1	6.7	8.1
vyresnių kaip 50 m. amžiaus	23.5	25.2	27	31.7	37.4	36.7
ilgalaikių	33.3	30.5	25.7	29.2	27.1	16.8
gaunančių nedarbo draudimo išmokas	13.3	12.5	12.3	10.4	17.3	22.4
gyvenančių kaimo vietovėse	...	40.0	40.3	43.0	41.7	39.1
papildomai remiamų	29.2	35.5	35.8	37.3	39.4	66.8
iš jų neįgaliųjų	1.7	2.1	3.2	5.3	6.8	7.1

Bedarbių procentas nuo darbingo amžiaus gyventojų 2001- 2006 m.



**Vidutinis metinis bedarbių procentas nuo darbingo amžiaus gyventojų
(bendras, moterų)**

Apskritis, teritorinės darbo biržos	Bendras				Moterų			
	2003	2004	2005	2006	2003	2004	2005	2006
ŠALYJE	8.1	6.8	4.8	3.4	8.6	7.8	5.8	4.3
Alytaus apskritis	10.7	9.5	7.0	4.7	10.7	10.5	8.4	6.0
Alytaus	8.3	7.9	5.7	3.6	8.8	9.3	7.5	5.0
Alytaus m. sav.	7.5	7.0	5.2	3.4	8.5	8.7	7.2	4.8
Alytaus r. sav.	10.3	10.4	7.1	4.2	9.9	11.2	8.6	5.4
Druskininkų	18.0	14.8	10.8	7.5	17.1	14.3	10.6	8.2
Lazdijų	16.1	14.0	9.9	7.8	14.8	14.0	11.3	8.8
Varėnos	9.2	7.3	5.9	4.0	8.8	8.3	7.5	5.4
Kauno apskritis	6.2	4.9	3.5	2.7	6.8	5.7	4.3	3.3
Kauno	5.8	4.2	3.1	2.4	6.2	4.9	3.7	2.9
Kauno m. sav.	5.7	4.1	3.0	2.3	6.2	4.8	3.5	2.8
Kauno r. sav.	6.1	4.8	3.5	2.5	6.4	5.7	4.4	3.2
Jonavos	11.6	10.2	7.8	6.0	13.7	12.5	10.0	7.7
Kaišiadorių	4.4	3.8	2.6	2.0	5.8	5.1	3.5	2.7
Kėdainių	6.0	5.1	2.6	1.9	7.0	6.4	3.3	2.4
Prienų	4.4	4.1	3.8	2.5	4.6	4.4	4.8	3.2
Prienų r. sav.	4.2	4.0	3.9	2.5	4.4	4.4	5.0	3.3
Birštono sav.	5.8	4.5	3.6	2.4	5.8	4.6	4.1	2.8
Raseinių	7.5	7.3	5.0	4.1	7.0	7.7	5.6	4.8
Klaipėdos apskritis	7.8	6.7	4.5	2.9	8.8	8.1	5.7	3.8
Klaipėdos	7.6	6.4	4.2	2.7	9.1	8.2	5.7	3.7
Klaipėdos m. sav.	7.5	6.3	4.2	2.8	9.1	8.0	5.6	3.8
Klaipėdos r. sav.	8.1	7.1	4.2	2.2	9.6	9.3	6.0	3.2
Neringos sav.	5.7	4.1	2.9	2.3	5.8	4.4	3.8	3.2
Palangos	9.2	7.5	5.3	3.3	9.7	8.5	6.1	3.9
Kretingos	3.6	3.4	2.3	1.7	4.7	4.6	3.1	2.2
Skuodo	12.1	11.8	8.1	5.1	11.1	12.0	9.1	6.3
Šilutės	9.4	8.3	5.9	4.1	9.0	8.9	6.7	4.9
Marijampolės apskritis	10.5	9.0	5.3	3.4	11.0	10.0	6.6	4.4
Marijampolės	9.0	7.4	4.5	2.8	10.5	9.1	6.0	3.8
Marijampolės sav.	8.3	6.9	4.4	2.7	10.0	8.6	6.0	3.7
Kalvarijos sav.	15.2	11.6	6.7	3.7	14.7	13.6	8.5	4.7
Kazlų Rūdos sav.	7.3	6.1	3.4	2.4	9.3	7.5	4.2	3.1
Šakių	12.9	11.1	6.8	4.6	12.7	12.0	8.1	5.6
Vilkaviškio	11.7	10.6	6.0	3.9	10.7	10.7	6.9	4.9
Panevėžio apskritis	10.9	8.9	6.3	4.9	10.7	9.5	7.3	5.9
Panevėžio	10.3	7.9	5.3	4.5	10.7	8.6	6.4	5.6
Panevėžio m. sav.	9.0	6.7	4.5	4.3	9.5	7.5	5.5	5.4
Panevėžio r. sav.	14.3	11.4	7.7	5.1	14.8	12.6	9.1	6.4
Biržų	8.9	8.3	5.5	3.7	8.6	8.9	6.2	4.4
Kupiškio	5.3	5.1	4.1	3.4	5.7	5.9	5.1	4.1
Pasvalio	18.5	13.8	9.9	6.9	17.0	14.3	11.7	8.6
Rokiškio	11.7	12.3	9.6	6.5	10.6	11.9	9.7	7.1

tęsinys

Apskritis, teritorinės darbo biržos	Bendras				Moterų			
	2003	2004	2005	2006	2003	2004	2005	2006
Šiaulių apskritis	9.4	7.7	5.1	3.7	10.1	8.8	6.1	4.7
Šiaulių	7.4	5.4	3.1	2.3	8.9	6.9	4.2	3.1
Šiaulių m. sav.	6.5	4.8	2.7	2	8.0	6.2	3.7	2.7
Šiaulių r. sav.	9.8	7.0	4.2	3.2	11.5	8.9	5.7	4.4
Akmenės	19.1	16.3	12.4	8.7	20.0	18.1	15	11.7
Joniškio	12.2	12.4	9.9	7.1	12.2	13.7	11.4	8.3
Kelmės	12.8	11.7	8.2	6.2	11.3	11.2	8.2	6.7
Pakruojo	7.7	5.7	3	2.8	7.1	6.3	3.7	3.4
Radviliškio	8.2	6.5	4.4	3	8.7	7.6	5.4	3.9
Tauragės apskritis	11.7	10.6	7.1	4.9	11.7	11.7	8.3	6
Jurbarko	14.8	13.3	10	7.3	13.9	13.5	10.6	8.3
Šilalės	8.5	8.6	6.7	5.2	8.4	9.8	8.1	6.8
Tauragės	11.4	9.9	5.7	3.4	11.8	11.6	7.2	4.4
Tauragės r. sav.	11.0	9.3	5.4	3.3	11.9	11.2	7.1	4.4
Pagėgių sav.	13.2	12.7	7.4	3.8	11.4	13.3	8.1	4.2
Telšių apskritis	11.1	10.0	6.6	4.2	12.8	12.3	8.7	6
Mazeikių	17.1	15.2	10.6	6.3	19.8	19.0	14.1	9
Plungės	6.7	5.9	3.2	2.4	7.7	6.6	4.2	3.6
Plungės r. sav.	6.5	5.7	3	2.4	7.4	6.1	3.9	3.7
Rietavo sav.	8.0	6.8	4	2.5	8.9	8.8	5.2	3.4
Telšių	7.6	7.4	4.6	3.3	8.6	9.1	6.2	4.5
Utenos apskritis	8.1	7.5	6	4.6	8.8	8.9	7.2	5.7
Anykščių	5.3	5.6	4.2	3.9	5.7	6.6	5.2	5
Ignalinos	10.1	8.6	7.9	6.5	11.2	10.0	9.5	8.1
Ignalinos r. sav.	14.1	12.7	11.6	8.7	13.4	13.0	12.5	9.8
Visagino m. sav.	7.8	6.3	5.9	5.3	10.0	8.5	8.1	7.2
Molėtų	5.3	5.4	4.6	3.9	5.6	6.5	5.1	4.4
Utenos	10.0	9.3	6	3.5	11.0	11.3	7.7	4.4
Zarasų	4.9	4.9	4.5	4.6	4.3	5.4	4.9	5
Vilniaus apskritis	6.3	5.2	3.9	2.9	6.7	5.7	4.5	3.6
Vilniaus	5.7	4.5	3.4	2.7	6.4	5.2	4.1	3.4
Vilniaus m. sav.	4.8	3.6	2.8	2.3	5.5	4.3	3.4	2.9
Vilniaus r. sav.	11.5	10.1	7.2	5.1	12.6	11.6	8.8	6.6
Šalčininkų	13.2	12.8	10.1	6	11.7	12.0	10.2	6.9
Širvintų	6.9	5.9	4.1	3.1	6.0	5.9	4.4	3.7
Švenčionių	11.9	12.0	8.8	5.7	10.5	11.3	9.1	6.2
Trakų	2.7	2.3	1.6	1	3.3	3.0	2.1	1.3
Trakų r. sav.	2.7	2.2	1.6	1	3.2	2.8	2.1	1.4
Elektrėnų sav.	2.8	2.5	1.6	0.9	3.4	3.3	2.2	1.2
Ukmergės	10.3	8.6	6.1	4.3	9.1	8.2	6.3	4.9

Vidutinis metinis bedarbių procentas nuo darbingo amžiaus gyventojų (vyrų, jaunimo)

Apskritis, teritorinės darbo biržos	Vyrų				Jaunimo			
	2003	2004	2005	2006	2003	2004	2005	2006
ŠALYJE	7.6	5.9	3.8	2.6	4.3	2.9	1.6	1.2
Alytaus apskritis	10.7	8.7	5.7	3.6	5.9	4.3	2.5	1.5
Alytaus	7.8	6.7	4.1	2.3	5.2	3.9	2.3	1.3
Alytaus m. sav.	6.6	5.4	3.3	2.0	5.0	3.6	2.2	1.3
Alytaus r. sav.	10.7	9.7	5.9	3.2	5.6	4.5	2.4	1.3
Druskininkų	19.0	15.3	11.0	6.8	9.5	7.1	4.1	2.7
Lazdijų	17.1	13.9	8.7	7.0	8.3	5.8	2.9	1.9
Varėnos	9.6	6.4	4.5	2.7	4.1	2.5	1.8	1.0
Kauno apskritis	5.6	4.1	2.8	2.1	3.4	2.3	1.4	1.1
Kauno	5.3	3.5	2.4	1.8	3.0	1.8	1.1	0.9
Kauno m. sav.	5.2	3.4	2.4	1.8	3.0	1.7	1.1	0.9
Kauno r. sav.	5.8	3.9	2.6	1.8	3.0	1.9	1.2	0.9
Jonavos	9.6	8.0	5.7	4.2	7.4	5.6	3.7	2.8
Kaišiadorių	3.3	2.8	1.9	1.5	2.5	1.7	1.1	0.7
Kėdainių	5.2	3.8	1.9	1.4	3.5	2.6	1.1	0.8
Prienų	4.2	3.8	2.9	1.9	2.4	1.8	1.5	0.8
Prienų r. sav.	3.9	3.6	2.9	1.8	2.2	1.7	1.5	0.7
Birštono sav.	5.8	4.4	3.0	2.0	3.4	2.1	1.6	1.2
Raseinių	8.0	7.0	4.5	3.5	5.4	4.0	2.1	1.6
Klaipėdos apskritis	6.7	5.3	3.2	2.0	3.6	2.6	1.2	0.8
Klaipėdos	6.1	4.6	2.7	1.7	3.5	2.5	1.1	0.8
Klaipėdos m. sav.	6.0	4.5	2.7	1.8	3.4	2.4	1.1	0.8
Klaipėdos r. sav.	6.7	5.1	2.6	1.3	3.8	2.6	1.0	0.6
Neringos sav.	5.6	3.9	2.1	1.6	3.7	2.5	1.0	0.4
Palangos	8.6	6.5	4.5	2.7	4.6	2.8	1.5	1.1
Kretingos	2.7	2.2	1.5	1.1	1.6	1.2	0.7	0.5
Skuodo	12.9	11.6	7.3	4.0	4.9	3.2	1.5	0.7
Šilutės	9.7	7.7	5.2	3.3	4.9	3.7	1.8	1.1
Marijampolės apskritis	10.0	8.0	4.1	2.4	6.0	4.1	2.1	1.3
Marijampolės	7.7	5.8	3.1	1.8	6.2	4.1	2.0	1.1
Marijampolės sav.	6.7	5.3	2.8	1.6	5.9	4.0	2.0	1.2
Kalvarijos sav.	15.8	9.8	5.1	2.8	9.1	5.9	2.8	1.2
Kazlų Rūdos sav.	5.6	4.8	2.6	1.7	4.8	2.7	1.1	0.8
Šakių	13.1	10.3	5.6	3.6	6.1	4.0	2.3	1.2
Vilkaviškio	12.6	10.5	5.2	2.9	5.8	4.3	2.1	1.5
Panevėžio apskritis	11.0	8.4	5.4	3.9	6.4	4.1	2.5	1.7
Panevėžio	9.9	7.1	4.2	3.4	6.6	4.0	2.3	1.8
Panevėžio m. sav.	8.5	5.9	3.5	3.1	6.2	3.7	2.2	1.8
Panevėžio r. sav.	13.9	10.5	6.4	4.0	8.0	4.7	2.6	1.8
Biržų	9.2	7.8	4.8	3.1	4.4	3.5	1.9	1.1
Kupiškio	4.9	4.4	3.3	2.8	2.8	2.0	1.6	1.3
Pasvalio	19.8	13.3	8.3	5.4	8.7	5.1	3.4	2.0
Rokiškio	12.7	12.6	9.5	5.9	7.4	5.6	3.4	2.1

tęsinys

Apskritis, teritorinės darbo biržos	Vyrų				Jaunimo			
	2003	2004	2005	2006	2003	2004	2005	2006
Šiaulių apskritis	8.7	6.6	4	2.8	4.8	3.2	1.6	1.3
Šiaulių	5.8	3.9	2	1.4	4.2	2.7	1.2	1.2
Šiaulių m. sav.	4.9	3.4	1.6	1.2	3.9	2.6	1.1	1.1
Šiaulių r. sav.	8.2	5.2	2.8	2.1	5.2	3.1	1.4	1.2
Akmenės	18.3	14.6	9.8	5.8	8.6	6.0	4.1	2.8
Joniškio	12.2	11.2	8.5	5.9	5.2	3.9	2.7	1.4
Kelmės	14.0	12.2	8.1	5.7	5.5	3.6	1.7	1.2
Pakruojo	8.2	5.2	2.5	2.2	4.4	2.7	1.4	1
Radviliškio	7.8	5.6	3.4	2.1	4.2	3.0	1.5	0.9
Tauragės apskritis	11.7	9.5	6	3.8	5.6	3.8	2	1.4
Jurbarko	15.5	13.1	9.5	6.4	7.1	5.2	3.1	2.1
Šilalės	8.6	7.4	5.4	3.8	3.9	2.7	1.8	1.3
Tauragės	11.0	8.4	4.3	2.4	5.6	3.5	1.6	1.1
Tauragės r. sav.	10.1	7.5	3.8	2.2	5.2	3.2	1.4	1.1
Pagėgių sav.	14.7	12.2	6.9	3.3	7.2	4.7	2.2	1.2
Telšių apskritis	9.4	7.8	4.4	2.4	5.4	3.8	1.6	0.9
Mažeikių	14.5	11.4	7.1	3.5	8.3	6.1	2.6	1.2
Plungės	5.9	5.3	2.3	1.3	3.1	1.9	0.8	0.7
Plungės r. sav.	5.6	5.3	2.2	1.2	3.1	2.0	0.7	0.7
Rietavo sav.	7.2	4.9	3	1.6	3.4	1.5	1	0.6
Telšių	6.6	5.8	3.1	2.1	4.0	2.7	1.2	0.8
Utenos apskritis	7.4	6.1	4.8	3.6	4.3	3.5	2.1	1.5
Anykščių	4.9	4.7	3.3	2.8	3.5	3.0	1.7	1.4
Ignalinos	9.1	7.2	6.4	4.9	5.3	4.0	3	2.1
Ignalinos r. sav.	14.7	12.4	10.9	7.7	6.2	4.9	3.5	2.3
Visagino m. sav.	5.4	3.9	3.7	3.2	4.9	3.7	2.7	2
Molėtų	5.1	4.5	4.2	3.6	2.4	1.9	1.4	0.9
Utenos	9.1	7.4	4.4	2.6	5.1	4.3	2.1	1.2
Zarasų	5.3	4.4	4.1	4.2	2.7	2.4	1.4	1.4
Vilniaus apskritis	5.9	4.6	3.2	2.2	3.3	2.2	1.3	1.1
Vilniaus	4.9	3.7	2.6	2	3.0	1.9	1.2	1.1
Vilniaus m. sav.	4.0	2.8	2	1.7	2.8	1.7	1.1	1
Vilniaus r. sav.	10.5	8.6	5.7	3.8	4.8	3.4	2	1.4
Šalčininkų	14.5	13.5	10.1	5.2	5.7	4.3	2.7	1.4
Širvintų	7.8	6.0	3.8	2.7	4.0	2.5	1.7	1.2
Švenčionių	13.3	12.6	8.6	5.2	5.8	4.3	2.5	1.5
Trakų	2.2	1.7	1	0.6	1.6	1.3	0.6	0.4
Trakų r. sav.	2.2	1.6	1.1	0.6	1.8	1.3	0.7	0.5
Elektrėnų sav.	2.2	1.7	1	0.6	1.4	1.3	0.6	0.3
Ukmergės	11.4	8.9	5.9	3.7	5.3	3.7	2	1.4

Bedarbiai (vidutinis metinis skaičius)

Apskritis, teritorinės darbo biržos	2001	2002	2003	2004	2005	2006
ŠALYJE	223480	198350	167033	142485	100768	73235
Alytaus apskritis	13958	12637	11495	10291	7586	5164
Alytaus	6524	5543	5178	4981	3626	2286
Alytaus m. sav.	4543	3847	3479	3245	2407	1560
Alytaus r. sav.	1981	1696	1699	1736	1219	726
Druskininkų	3210	2979	2619	2183	1617	1131
Lazdijų	2725	2577	2198	1933	1378	1096
Varėnos	1499	1539	1500	1195	965	651
Kauno apskritis	33823	30297	26065	20760	14978	11467
Kauno	20449	18746	16419	12039	8772	6730
Kauno m. sav.	16761	15279	13428	9602	6957	5393
Kauno r. sav.	3688	3467	2991	2436	1814	1338
Jonavos	4597	4185	3666	3282	2553	1963
Kaišiadorių	1433	1061	947	826	571	445
Kėdainių	3262	2708	2274	1935	996	745
Prienų	1464	1209	964	908	859	570
Prienų r. sav.	1187	976	787	769	749	495
Birštono sav.	277	233	177	139	110	75
Raseinių	2618	2264	1796	1771	1226	1014
Klaipėdos apskritis	21686	20065	17955	15745	10678	7049
Klaipėdos	13002	11921	11438	9757	6419	4172
Klaipėdos m. sav.	10466	9560	9203	7741	5164	3475
Klaipėdos r. sav.	2451	2264	2152	1950	1204	651
Neringos sav.	85	97	83	66	52	46
Palangos	1265	1255	973	811	580	365
Kretingos	1324	1073	950	898	621	457
Skuodo	2404	2284	1652	1634	1141	723
Šilutės	3691	3533	2943	2645	1917	1332
Marijampolės apskritis	15637	13585	11041	9590	5785	3701
Marijampolės	7970	6612	5194	4320	2673	1644
Marijampolės sav.	5443	4473	3490	2951	1879	1159
Kalvarijos sav.	1615	1351	1094	851	502	279
Kazlų Rūdos sav.	912	788	611	519	292	207
Šakių	3142	3079	2618	2287	1410	960
Vilkaviškio	4525	3894	3228	2984	1702	1097
Panevėžio apskritis	25614	23764	18471	15377	10942	8448
Panevėžio	14320	13266	9993	7689	5231	4462
Panevėžio m. sav.	9778	8902	6606	4911	3316	3158
Panevėžio r. sav.	4542	4364	3387	2778	1916	1304
Biržų	2652	2348	1681	1593	1058	712
Kupiškio	1304	962	693	679	554	461
Pasvalio	4097	4068	3453	2613	1894	1320
Rokiškio	3241	3121	2651	2804	2206	1493

tęsinys

Apskritis, teritorinės darbo biržos	2001	2002	2003	2004	2005	2006
Šiaulių apskritis	31394	26447	20181	16651	11052	8142
Šiaulių	14570	11577	8305	6131	3514	2638
Šiaulių m. sav.	10235	7744	5465	4073	2255	1680
Šiaulių r. sav.	4335	3834	2840	2058	1259	958
Akmenės	3955	3654	3227	2770	2100	1472
Joniškio	3184	2801	2179	2240	1793	1290
Kelmės	3841	3702	2823	2633	1841	1398
Pakruojo	1839	1607	1257	950	504	463
Radviliškio	4005	3105	2391	1927	1299	880
Tauragės apskritis	10809	10051	8702	7995	5471	3766
Jurbarko	3818	3560	3092	2813	2137	1560
Šilalės	1725	1620	1434	1470	1164	920
Tauragės	5266	4871	4176	3713	2169	1286
Tauragės r. sav.	4150	3793	3291	2844	1658	1029
Pagėgių sav.	1116	1078	886	869	511	258
Telšių apskritis	13133	12787	11439	10473	6937	4476
Mažeikių	7350	7786	6919	6219	4393	2606
Plungės	2714	2312	2051	1825	1015	775
Plungės r. sav.	2201	1813	1596	1435	780	630
Rietavo sav.	513	498	455	390	235	146
Telšių	3069	2689	2469	2429	1529	1095
Utenos apskritis	11148	10078	8479	7916	6343	4972
Anykščių	1192	1104	951	1017	764	705
Ignalinos	4184	3921	3297	2825	2633	2149
Ignalinos r. sav.	2091	2005	1684	1501	1362	1010
Visagino m. sav.	2093	1916	1613	1324	1270	1139
Molėtų	1017	884	707	724	617	530
Utenos	3759	3308	2941	2758	1790	1032
Zarasų	996	860	583	592	540	557
Vilniaus apskritis	46278	38638	33205	27687	20996	16050
Vilniaus	32649	26826	23547	18728	14304	11682
Vilniaus m. sav.	24120	19259	17328	13089	10103	8607
Vilniaus r. sav.	8529	7567	6218	5639	4201	3075
Šalčininkų	3610	3436	2927	2890	2318	1386
Širvintų	1273	1001	764	665	462	364
Švenčionių	2748	2518	2154	2182	1629	1052
Trakų	1901	1450	1052	904	625	387
Trakų r. sav.	890	719	574	478	349	231
Elektrėnų sav.	1011	731	478	426	276	156
Ukmergės	4097	3407	2762	2318	1658	1179

Bedarbiai įregistruoti per metus

Apskritis, teritorinės darbo biržos	2001	2002	2003	2004	2005	2006
ŠALYJE	249700	243796	242065	204289	163945	160812
Alytaus apskritis	15173	14991	14372	13187	11315	10352
Alytaus	7883	7589	7811	7137	6523	5952
Alytaus m. sav.	5593	5431	5668	4955	4598	4165
Alytaus r. sav.	2290	2158	2143	2182	1925	1787
Druskininkų	2717	2624	2237	1987	1701	1718
Lazdijų	2307	2524	2474	2051	1669	1390
Varėnos	2266	2254	1850	2012	1422	1292
Kauno apskritis	41656	40772	40972	32426	27991	26505
Kauno	24740	25270	24716	18753	16514	15645
Kauno m. sav.	20835	20985	20568	15207	13417	12746
Kauno r. sav.	3905	4285	4148	3546	3097	2899
Jonavos	4313	4092	4245	3685	3308	3502
Kaišiadorių	2575	2341	2210	1771	1392	1210
Kėdainių	4105	3782	4097	3460	2997	2856
Prienų	1932	1735	1916	1641	1454	1129
Prienų r. sav.	1933	1449	1634	1421	1276	967
Birštono sav.	285	286	282	220	178	162
Raseinių	3991	3552	3788	3116	2326	2163
Klaipėdos apskritis	25873	26505	26522	22406	16759	16747
Klaipėdos	14865	16335	16726	13899	10898	10747
Klaipėdos m. sav.	11725	12871	13253	10773	8544	8795
Klaipėdos r. sav.	3043	3355	3375	3029	2269	1870
Neringos sav.	97	109	98	97	85	82
Palangos	1539	1389	1442	1178	868	870
Kretingos	2541	2416	2190	2129	1355	1304
Skuodo	2178	1912	2013	1606	1044	1097
Šilutės	4750	4453	4151	3594	2594	2729
Marijampolės apskritis	15305	14659	14412	12534	8898	8488
Marijampolės	7687	7108	7163	6180	4463	4189
Marijampolės sav.	5516	4958	5067	4389	3237	3029
Kalvarijos sav.	1119	1175	1187	1010	715	620
Kazlų Rūdos sav.	1052	975	909	781	511	540
Šakių	3446	3205	3116	2653	1736	1736
Vilkaviškio	4172	4346	4133	3701	2699	2563
Panevėžio apskritis	22030	20733	22843	19031	16154	18826
Panevėžio	12700	11106	13117	10588	9076	11699
Panevėžio m. sav.	9176	8185	9172	7136	6306	8685
Panevėžio r. sav.	3524	2921	3945	3452	2770	3014
Biržų	2368	2198	2237	2097	1446	1452
Kupiškio	1359	1293	1636	1324	1152	1242
Pasvalio	2136	2393	1968	1712	1584	1622
Rokiškio	3467	3743	3885	3310	2896	2811

tęsinys

Apskritis, teritorinės darbo biržos	2001	2002	2003	2004	2005	2006
Šiaulių apskritis	29648	28597	27284	23013	16510	16003
Šiaulių	15896	14399	14017	10870	7624	7196
Šiaulių m. sav.	10733	9678	9612	7410	5273	5040
Šiaulių r. sav.	5163	4721	4405	3460	2351	2156
Akmenės	2268	2404	2412	2514	2106	2044
Joniškio	2216	2262	2075	1882	1319	1367
Kelmės	3479	3254	3773	3062	2147	2125
Pakruojo	2144	2564	1829	1715	1149	1356
Radviliškio	3645	3714	3178	2970	2165	1915
Tauragės apskritis	10739	11125	10526	9510	7434	7082
Jurbarko	3421	3680	3546	3182	2670	2580
Šilalės	2213	2180	2096	1992	1525	1500
Tauragės	5105	5265	4884	4336	3239	3002
Tauragės r. sav.	3969	4230	3740	3378	2497	2349
Pagėgių sav.	1136	1035	1144	958	742	653
Telšių apskritis	13832	12765	12731	11173	8068	7570
Mažeikių	5105	4375	4275	4332	3311	2892
Plungės	4216	4154	3781	2989	1825	2045
Plungės r. sav.	3497	3196	3083	2394	1401	1659
Rietavo sav.	719	958	698	595	424	386
Telšių	4511	4236	4675	3852	2932	2633
Utenos apskritis	12408	12552	11911	11973	10171	9772
Anykščių	1783	1877	1851	1767	1478	1457
Ignalinos	3897	3741	3590	4163	3613	3675
Ignalinos r. sav.	1664	1543	1344	1543	1254	1339
Visagino m. sav.	2233	2198	2246	2620	2359	2336
Molėtų	1607	1673	1490	1459	1142	1016
Utenos	3414	3787	3686	3337	2914	2632
Zarasų	1707	1474	1294	1247	1024	992
Vilniaus apskritis	63036	61097	60492	49036	40645	39467
Vilniaus	45627	44103	44163	34594	29569	29126
Vilniaus m. sav.	36544	34994	34921	27398	23765	23311
Vilniaus r. sav.	9083	9109	9242	7196	5804	5815
Šalčininkų	4378	4421	4459	4169	3119	2996
Širvintų	1913	1847	1683	1630	1144	1141
Švenčionių	3172	2984	2999	2541	2034	1909
Trakų	4113	3499	3276	2909	2083	1621
Trakų r. sav.	2294	2012	1956	1647	1205	973
Elektrėnų sav.	1819	1487	1320	1262	878	648
Ukmergės	3833	4243	3912	3193	2696	2674

Bedarbiai 2007-01-01

Apskritis, teritorinės darbo biržos	Iš viso	iš jų							
		vyrų	moterų	jaunimas (iki 25 m.)	vyresni nei 50 m.	ilgalaikiai bedarbiai	darbo rinkoje papildomai remiami	ne kvalifikuoti	niekur nedirbę
	sk.	proc.							
ŠALYJE	79309	37.7	62.3	8.0	36.7	16.8	66.9	37.0	7.6
Alytaus apskritis	5163	39.7	60.3	7.5	34.7	22.7	68.8	28.6	6.7
Alytaus	2231	32.6	67.4	8.9	35.5	13.8	67.7	30.2	7.9
Alytaus m. sav.	1544	28.8	71.2	9.3	36.2	13.1	67.0	26.5	6.8
Alytaus r. sav.	687	41.3	58.7	7.9	33.8	15.4	69.3	38.6	10.5
Druskininkų	1193	46.3	53.7	8.4	33.5	32.1	69.1	24.6	5.3
Lazdijų	1078	49.2	50.8	4.6	35.3	31.5	72.4	30.1	6.9
Varėnos	661	36.0	64.0	6.1	33.6	21.0	66.3	27.8	5.0
Kauno apskritis	12491	37.8	62.2	9.4	33.9	15.3	66.2	36.5	8.5
Kauno	6987	36.6	63.4	9.3	33.7	14.3	65.8	33.5	7.8
Kauno m. sav.	5618	37.0	63.0	9.6	33.9	14.5	65.4	33.1	8.0
Kauno r. sav.	1369	34.7	65.3	8.3	33.3	13.4	67.1	35.2	7.1
Jonavos	2288	37.5	62.5	10.8	31.6	23.3	67.0	42.7	11.5
Kaišiadorių	502	37.6	62.4	5.4	38.6	10.8	67.1	36.5	4.2
Kėdainių	989	38.7	61.3	10.1	34.5	5.5	65.0	38.1	8.1
Prienų	649	38.1	61.9	7.6	39.1	22.3	76.1	29.7	7.2
Prienų r. sav.	572	38.1	61.9	7.0	39.5	21.9	76.9	29.5	7.2
Birštono sav.	77	37.7	62.3	11.7	36.4	26.0	70.1	31.2	7.8
Raseinių	1076	45.4	54.6	9.4	33.5	12.5	62.5	45.0	10.2
Klaipėdos apskritis	7943	35.4	64.6	7.1	38.9	12.4	66.3	40.1	7.8
Klaipėdos	4612	33.0	67.0	7.3	40.0	8.9	63.5	38.1	8.9
Klaipėdos m. sav.	3880	33.9	66.1	7.5	40.2	9.2	63.6	37.3	9.1
Klaipėdos r. sav.	681	28.0	72.0	6.8	39.1	7.5	63.4	43.0	8.1
Neringos sav.	51	33.3	66.7	0.0	37.3	7.8	56.9	33.3	2.0
Palangos	463	39.1	60.9	10.2	39.5	14.5	67.6	38.0	7.1
Kretingos	516	32.8	67.2	8.7	39.7	7.0	67.1	34.1	6.0
Skuodo	921	37.4	62.6	4.5	42.5	26.2	77.4	40.0	5.9
Šilutės	1431	41.6	58.4	6.6	32.6	16.1	67.9	49.3	6.3
Marijampolės apskritis	3436	39.5	60.5	7.6	37.2	17.3	70.7	38.7	6.5
Marijampolės	1377	36.5	63.5	8.5	37.9	13.1	64.7	38.7	6.1
Marijampolės sav.	941	35.1	64.9	8.5	37.9	14.3	66.5	37.2	6.0
Kalvarijos sav.	244	43.0	57.0	9.4	38.5	8.6	58.6	45.5	7.4
Kazlų Rūdos sav.	192	35.4	64.6	7.3	37.0	13.0	63.5	37.5	5.2
Šakių	916	41.3	58.7	5.3	37.7	23.5	75.4	47.9	5.7
Vilkaviškio	1143	41.6	58.4	8.2	36.0	17.3	74.2	31.3	7.6
Panevėžio apskritis	9897	40.7	59.3	8.3	33.2	16.9	63.7	33.4	6.5
Panevėžio	5478	36.2	63.8	9.0	33.0	10.5	59.3	30.1	6.3
Panevėžio m. sav.	3873	34.1	65.9	9.3	32.5	8.2	57.7	27.7	5.8
Panevėžio r. sav.	1605	41.4	58.6	8.3	34.0	16.0	63.4	36.1	7.7
Biržų	867	46.9	53.1	7.4	37.7	26.0	73.9	40.4	6.7
Kupiškio	542.0	46.3	53.7	7.6	34.5	13.8	60.7	31.0	5.4
Pasvalio	1403	43.8	56.2	7.3	33.1	37.8	72.5	43.5	9.8
Rokiškio	1607	47.7	52.3	7.4	31.1	16.6	66.3	32.5	4.5

tęsinys

Apskritis, teritorinės darbo biržos	Iš viso	iš jų							
		vyrų	moterų	jaunimas (iki 25 m.)	vyresni nei 50 m.	ilgalaikiai bedarbiai	darbo rinkoje papildomai remiami	ne kvalifikuoti	niekur nedirbę
	sk.	proc.							
Šiaulių apskritis	9092	37.7	62.3	8.0	36.7	16.8	66.9	37.0	7.6
Šiaulių	3269	39.7	60.3	7.5	34.7	22.7	68.8	28.6	6.7
Šiaulių m. sav.	2148	32.6	67.4	8.9	35.5	13.8	67.7	30.2	7.9
Šiaulių r. sav.	1121	28.8	71.2	9.3	36.2	13.1	67.0	26.5	6.8
Akmenės	1469	41.3	58.7	7.9	33.8	15.4	69.3	38.6	10.5
Joniškio	1315	46.3	53.7	8.4	33.5	32.1	69.1	24.6	5.3
Kelmės	1461	49.2	50.8	4.6	35.3	31.5	72.4	30.1	6.9
Pakruojo	628	36.0	64.0	6.1	33.6	21.0	66.3	27.8	5.0
Radviliškio	950	37.8	62.2	9.4	33.9	15.3	66.2	36.5	8.5
Tauragės apskritis	3805	36.6	63.4	9.3	33.7	14.3	65.8	33.5	7.8
Jurbarko	1568	37.0	63.0	9.6	33.9	14.5	65.4	33.1	8.0
Šilalės	874	34.7	65.3	8.3	33.3	13.4	67.1	35.2	7.1
Tauragės	1363	37.5	62.5	10.8	31.6	23.3	67.0	42.7	11.5
Tauragės r. sav.	1111	37.6	62.4	5.4	38.6	10.8	67.1	36.5	4.2
Pagėgių sav.	252	38.7	61.3	10.1	34.5	5.5	65.0	38.1	8.1
Telšių apskritis	4795	38.1	61.9	7.6	39.1	22.3	76.1	29.7	7.2
Mažeikių	2623	38.1	61.9	7.0	39.5	21.9	76.9	29.5	7.2
Plungės	987	37.7	62.3	11.7	36.4	26.0	70.1	31.2	7.8
Plungės r. sav.	798	45.4	54.6	9.4	33.5	12.5	62.5	45.0	10.2
Rietavo sav.	189	35.4	64.6	7.1	38.9	12.4	66.3	40.1	7.8
Telšių	1185	33.0	67.0	7.3	40.0	8.9	63.5	38.1	8.9
Utenos apskritis	5369	33.9	66.1	7.5	40.2	9.2	63.6	37.3	9.1
Anykščių	853	28.0	72.0	6.8	39.1	7.5	63.4	43.0	8.1
Ignalinos	2227	33.3	66.7	0.0	37.3	7.8	56.9	33.3	2.0
Ignalinos r. sav.	1012	39.1	60.9	10.2	39.5	14.5	67.6	38.0	7.1
Visagino m. sav.	1215	32.8	67.2	8.7	39.7	7.0	67.1	34.1	6.0
Molėtų	620	37.4	62.6	4.5	42.5	26.2	77.4	40.0	5.9
Utenos	1018	41.6	58.4	6.6	32.6	16.1	67.9	49.3	6.3
Zarasų	651	39.5	60.5	7.6	37.2	17.3	70.7	38.7	6.5
Vilniaus apskritis	17318	36.5	63.5	8.5	37.9	13.1	64.7	38.7	6.1
Vilniaus	12827	35.1	64.9	8.5	37.9	14.3	66.5	37.2	6.0
Vilniaus m. sav.	9594	43.0	57.0	9.4	38.5	8.6	58.6	45.5	7.4
Vilniaus r. sav.	3233	35.4	64.6	7.3	37.0	13.0	63.5	37.5	5.2
Šalčininkų	1357	41.3	58.7	5.3	37.7	23.5	75.4	47.9	5.7
Širvintų	380	41.6	58.4	8.2	36.0	17.3	74.2	31.3	7.6
Švenčionių	1085	40.7	59.3	8.3	33.2	16.9	63.7	33.4	6.5
Trakų	435	36.2	63.8	9.0	33.0	10.5	59.3	30.1	6.3
Trakų r. sav.	269	34.1	65.9	9.3	32.5	8.2	57.7	27.7	5.8
Elektrėnų sav.	166	41.4	58.6	8.3	34.0	16.0	63.4	36.1	7.7
Ukmergės	1234	46.9	53.1	7.4	37.7	26.0	73.9	40.4	6.7

Bedarbių pasiskirstymas pagal lytį ir amžių (metų pabaigoje)

	Skaičiais						Procentais				
	iš viso	iki 25 m.	25 - 29	30 - 49	50 - 54	55 ir daugiau	iki 25 m.	25 - 29	30 - 49	50 - 54	55 ir daugiau
2001											
Iš viso	224040	28741	21239	121497	29498	23065	12.8	9.5	54.2	13.2	10.3
Moterys	106362	12354	10035	59760	16449	7764	11.6	9.4	56.2	15.5	7.3
Vyrai	117678	16387	11204	61737	13049	15301	13.9	9.5	52.5	11.1	13.0
2002											
Iš viso	191150	21715	16980	104325	28735	19395	11.4	8.9	54.6	15.0	10.1
Moterys	96104	10089	8493	53779	16820	6923	10.5	8.8	56.0	17.5	7.2
Vyrai	95046	11626	8487	50546	11915	12472	12.2	8.9	53.2	12.5	13.1
2003											
Iš viso	158816	17236	13369	85379	24720	18112	10.9	8.4	53.8	15.6	11.4
Moterys	85143	8413	7114	46779	14932	7905	9.9	8.4	54.9	17.5	9.3
Vyrai	73673	8823	6255	38600	9788	10207	12.0	8.5	52.4	13.3	13.9
2004											
Iš viso	126442	10291	8857	67214	21492	18588	8.1	7.0	53.2	17.0	14.7
Moterys	72568	5521	4990	39436	13576	9045	7.6	6.9	54.3	18.7	12.5
Vyrai	53874	4770	3867	27778	7916	9543	8.9	7.2	51.6	14.7	17.7
2005											
Iš viso	87213	5835	5347	43445	15685	16901	6.7	6.1	49.8	18.0	19.4
Moterys	53303	3320	3214	27108	10420	9241	6.2	6.0	50.9	19.5	17.3
Vyrai	33910	2515	2133	16337	5265	7660	7.4	6.3	48.2	15.5	22.6
2006											
Iš viso	79309	6351	5628	38247	13045	16038	8.0	7.1	48.2	16.4	20.2
Moterys	49387	3816	3455	24176	8712	9228	7.7	7.0	49.0	17.6	18.7
Vyrai	29922	2535	2173	14071	4333	6810	8.5	7.3	47.0	14.5	22.8

Bedarbiai pagal išsilavinimą ir profesinį pasirengimą (metų pabaigoje)

	Skaičiais					Procentais				
	iš viso	Aukštasis	Aukštesnysis	Profesinis	Nekvalifikuoti	iš viso	Aukštasis	Aukštesnysis	Profesinis	Nekvalifikuoti
2001										
Iš viso	224040	10270	36999	108671	68100	100.0	4.6	16.5	48.5	30.4
Moterys	106362	6442	23623	40657	35640	100.0	6.1	22.2	38.2	33.5
Vyrai	117678	3828	13376	68014	32460	100.0	3.3	11.4	57.8	27.6
2002										
Iš viso	191150	9273	32838	70091	78948	100.0	4.9	17.2	36.7	41.3
Moterys	96104	5886	21644	27666	40908	100.0	6.1	22.5	28.8	42.6
Vyrai	95046	3387	11194	42425	38040	100.0	3.6	11.8	44.6	40.0
2003										
Iš viso	158816	8638	27391	70398	52389	100.0	5.4	17.2	44.3	33.0
Moterys	85143	5745	18868	30652	29878	100.0	6.7	22.2	36.0	35.1
Vyrai	73673	2893	8523	39746	22511	100.0	3.9	11.6	53.9	30.6
2004										
Iš viso	126442	7188	22078	55595	41581	100.0	5.7	17.5	44.0	32.9
Moterys	72568	4926	15709	26441	25492	100.0	6.8	21.6	36.4	35.1
Vyrai	53874	2262	6369	29154	16089	100.0	4.2	11.8	54.1	29.9
2005										
Iš viso	87213	6321	16032	35515	29345	100.0	7.2	18.4	40.7	33.6
Moterys	53303	4354	11846	18056	19047	100.0	8.2	22.2	33.9	35.7
Vyrai	33910	1967	4186	17459	10298	100.0	5.8	12.3	51.5	30.4
2006										
Iš viso	79309	6550	13940	29495	29324	100.0	8.3	17.6	37.2	37.0
Moterys	49387	4531	10311	15638	18907	100.0	9.2	20.9	31.7	38.3
Vyrai	29922	2019	3629	13857	10417	100.0	6.7	12.1	46.3	34.8

Laisvos darbo vietos apskrityse (per metus)

Apskritys	Įregistruota laisvų darbo vietų					
	2001	2002	2003	2004	2005	2006
Šalyje	134635	133047	129963	129881	124092	124915
Alytaus	8421	7936	8172	8530	7930	7785
Kauno	18099	17851	18657	19350	20927	22010
Klaipėdos	13507	13497	13092	13721	14382	13763
Marijampolės	7967	8015	6839	7036	5109	4525
Panevėžio	14434	14785	13388	12658	12639	12593
Šiaulių	21590	20810	17985	15938	13769	14384
Tauragės	5273	5074	5104	4764	3373	3444
Telšių	8146	7672	7816	7334	6039	5801
Utenos	7667	7372	7052	6744	6105	5870
Vilniaus	29531	30035	31858	33806	33819	34740

Apskritys	Įregistruota laisvų darbo vietų neterminuotam įdarbinimui					
	2001	2002	2003	2004	2005	2006
Šalyje	86999	91692	97305	101189	101937	109637
Alytaus	5287	5417	5726	6164	5890	6448
Kauno	13846	14111	15135	16425	18611	20322
Klaipėdos	7836	7847	9078	10105	12027	12405
Marijampolės	4917	5711	5099	5474	3895	3719
Panevėžio	7311	8299	8865	8262	9139	10182
Šiaulių	11277	12372	12443	11165	10547	12089
Tauragės	3112	3002	3089	3025	2310	2648
Telšių	4853	4716	5197	5499	4554	4664
Utenos	4023	4081	3981	4288	3915	4334
Vilniaus	24537	26136	28692	30782	31049	32826

Apskritys	Įregistruota laisvų darbo vietų terminuotam įdarbinimui					
	2001	2002	2003	2004	2005	2006
Šalyje	47636	41355	32658	28692	22155	15278
Alytaus	3134	2519	2446	2366	2040	1337
Kauno	4253	3740	3522	2925	2316	1688
Klaipėdos	5671	5650	4014	3616	2355	1358
Marijampolės	3050	2304	1740	1562	1214	806
Panevėžio	7123	6486	4523	4396	3500	2411
Šiaulių	10313	8438	5542	4773	3222	2295
Tauragės	2161	2072	2015	1739	1063	796
Telšių	3293	2956	2619	1835	1485	1137
Utenos	3644	3291	3071	2456	2190	1536
Vilniaus	4994	3899	3166	3024	2770	1914

Laisvos darbo vietos registruotos per metus savivaldybėse (2004-2006 m.)

Teritorinės darbo biržos, apskritys	2004		2005		2006	
	Iš viso	netermi- nuotam įdarbinimui	Iš viso	netermi- nuotam įdarbinimui	Iš viso	netermi- nuotam įdarbinimui
ŠALYJE	129881	101189	124092	101937	124915	109637
Alytaus apskritis	8530	6164	7930	5890	7785	6448
Alytaus	5279	4457	4857	4200	5057	4692
Alytaus m. sav.	4644	3982	4366	3839	4480	4210
Alytaus r. sav.	635	475	491	361	577	482
Druskininkų	956	385	867	410	890	515
Lazdijų	648	620	622	559	615	530
Varėnos	1647	702	1584	721	1223	711
Kauno apskritis	19350	16425	20927	18611	22010	20322
Kauno	10620	10227	13418	12751	14491	13948
Kauno m. sav.	9584	9250	12570	12009	13616	13153
Kauno r. sav.	1036	977	848	742	875	795
Jonavos	3027	1828	2912	1994	2950	2355
Kaišiadorių	900	771	771	728	894	850
Kėdainių	2744	2031	2087	1769	1754	1600
Prienų	855	653	804	639	898	755
Prienų r. sav.	756	591	732	595	824	702
Birštono sav.	99	62	72	44	74	53
Raseinių	1204	915	935	730	1023	814
Klaipėdos apskritis	13721	10105	14382	12027	13763	12405
Klaipėdos	9250	7307	10813	9567	10372	9563
Klaipėdos m. sav.	8419	6785	10055	9037	9621	8911
Klaipėdos r. sav.	817	520	708	501	684	597
Neringos sav.	14	2	50	29	67	55
Palangos	987	549	520	209	554	417
Kretingos	1175	894	1184	1001	1186	1106
Skuodo	508	330	478	285	359	254
Šilutės	1801	1025	1387	965	1292	1065
Marijampolės apskritis	7036	5474	5109	3895	4525	3719
Marijampolės	4070	3275	2800	2266	2523	2183
Marijampolės sav.	3264	2639	2401	1985	2209	1960
Kalvarijos sav.	384	307	207	138	139	83
Kazlų Rūdos sav.	422	329	192	143	175	140
Šakių	1531	954	1194	685	1013	695
Vilkaviškio	1435	1245	1115	944	989	841
Panevėžio apskritis	12658	8262	12639	9139	12593	10182
Panevėžio	6932	4881	7462	5795	7903	6802
Panevėžio m. sav.	4389	3006	4174	3109	5886	5117
Panevėžio r. sav.	2543	1875	3288	2686	2017	1685
Biržų	1069	730	977	674	850	645
Kupiškio	1007	528	1066	800	1067	848
Pasvalio	1853	917	1659	877	1443	840
Rokiškio	1797	1206	1475	993	1330	1047

tęsinys

Teritorinės darbo Biržos, apskritys	2004		2005		2006	
	Iš viso	netermi- nuotam įdarbinimui	Iš viso	netermi- nuotam įdarbinimui	Iš viso	netermi- nuotam įdarbinimui
Šiaulių apskritis	15938	11165	13769	10547	14384	12089
Šiaulių	9289	7341	8217	7124	9513	8667
Šiaulių m. sav.	7552	6359	7117	6436	8500	7879
Šiaulių r. sav.	1737	982	1100	688	1013	788
Akmenės	1401	594	1292	722	1235	786
Joniškio	1195	463	1009	419	891	454
Kelmės	1530	1234	1109	842	788	618
Pakruojo	917	518	721	447	735	579
Radviliškio	1606	1015	1421	993	1222	985
Tauragės apskritis	4764	3025	3373	2310	3444	2648
Jurbarko	1559	895	884	576	853	571
Šilalės	923	771	749	627	859	782
Tauragės	2282	1359	1740	1107	1732	1295
Tauragės r. sav.	1858	1115	1431	907	1525	1141
Pagėgių sav.	424	244	309	200	207	154
Telšių apskritis	7334	5499	6039	4554	5801	4664
Mažeikių	2629	1868	2232	1678	2825	2298
Plungės	2452	1724	2040	1453	1488	1097
Plungės r. sav.	2154	1604	1783	1380	1314	1017
Rietavo sav.	298	120	257	73	174	80
Telšių	2253	1907	1767	1423	1488	1269
Utenos apskritis	6744	4288	6105	3915	5870	4334
Anykščių	1030	712	922	584	741	525
Ignalinos	1804	1137	1377	839	1389	977
Ignalinos r. sav.	936	525	583	354	456	319
Visagino m. sav.	868	612	794	485	933	658
Molėtų	817	421	765	366	557	357
Utenos	2301	1514	2328	1706	2541	2042
Zarasų	792	504	713	420	642	433
Vilniaus apskritis	33806	30782	33819	31049	34740	32826
Vilniaus	26637	25300	27883	26457	29121	28092
Vilniaus m. sav.	25377	24279	26920	25728	28322	27479
Vilniaus r. sav.	1260	1021	963	729	799	613
Šalčininkų	1148	931	1187	1004	1031	941
Širvintų	770	681	576	524	497	441
Švenčionių	1891	1291	1738	1142	1580	1072
Trakų	1849	1435	1330	1076	1328	1223
Trakų r. sav.	1020	826	783	680	812	768
Elektrėnų sav.	829	609	547	396	516	455
Ukmergės	1511	1144	1105	846	1183	1057

Įdarbinimas (per metus)

Apskritis, teritorinės darbo biržos	2001	2002	2003	2004	2005	2006
ŠALYJE	134108	133667	130600	125513	109737	99684
Alytaus apskritis	8593	8730	8889	9094	8692	7514
Alytaus	4795	4953	4582	4601	4516	3748
Alytaus m. sav.	3652	3635	3503	3505	3358	2834
Alytaus r. sav.	1143	1318	1079	1096	1158	914
Druskininkų	1773	1765	1818	1942	1777	1639
Lazdijų	647	629	825	891	794	862
Varėnos	1378	1383	1664	1660	1605	1265
Kauno apskritis	20384	19546	19818	17542	15531	15437
Kauno	11138	10113	10529	8608	8337	8749
Kauno m. sav.	9530	8493	8860	7138	6870	7187
Kauno r. sav.	1608	1620	1669	1470	1467	1562
Jonavos	3182	3416	3124	2830	2532	2348
Kaišiadorių	1432	1125	953	909	644	663
Kėdainių	2282	2410	2708	2863	2071	1742
Prienų	1012	1014	1070	912	862	761
Prienų r. sav.	854	811	876	760	737	655
Birštono sav.	158	203	194	152	125	106
Raseinių	1338	1468	1434	1420	1085	1174
Klaipėdos apskritis	15032	16572	15999	16516	13846	11201
Klaipėdos	9028	10524	9969	10730	8950	7394
Klaipėdos m. sav.	7847	8947	7928	8260	6899	6099
Klaipėdos r. sav.	1107	1474	1968	2397	1991	1228
Neringos sav.	74	103	73	73	60	67
Palangos	1208	1361	1397	1317	1076	743
Kretingos	1613	1359	1322	1226	924	751
Skuodo	908	954	1033	970	1031	771
Šilutės	2275	2374	2278	2273	1865	1542
Marijampolės apskritis	8116	8573	7658	7522	6207	5594
Marijampolės	5016	5298	4520	4124	3210	2907
Marijampolės sav.	3887	3942	3393	3077	2338	2166
Kalvarijos sav.	595	663	641	565	511	415
Kazlų Rūdos sav.	534	693	486	482	361	326
Šakių	1476	1635	1666	1748	1558	1325
Vilkaviškio	1624	1640	1472	1650	1439	1362
Panevėžio apskritis	14225	14684	13740	12335	11545	10507
Panevėžio	8016	8539	7933	6468	6251	5780
Panevėžio m. sav.	6347	6738	6039	4616	4420	4205
Panevėžio r. sav.	1669	1801	1894	1852	1831	1575
Biržų	1207	1274	1190	1126	999	836
Kupiškio	1105	994	1039	1060	839	774
Pasvalio	1542	1534	1784	1919	1854	1636
Rokiškio	2355	2343	1794	1762	1602	1481

tęsinys

Apskritis, teritorinės darbo biržos	2001	2002	2003	2004	2005	2006
Šiaulių apskritis	19521	18308	15922	14482	11832	10411
Šiaulių	11130	9941	8004	6724	4842	4398
Šiaulių m. sav.	8418	7449	5693	4572	3369	3123
Šiaulių r. sav.	2712	2492	2311	2152	1473	1275
Akmenės	1706	1737	1689	1754	1631	1498
Joniškio	1846	1816	1420	1467	1390	1241
Kelmės	1368	1460	1474	1656	1434	1198
Pakruojo	1126	1128	1303	1192	948	925
Radviliškio	2345	2226	2032	1689	1587	1151
Tauragės apskritis	5325	5542	5935	5786	4809	4182
Jurbarko	1806	1947	2291	2058	1661	1316
Šilalės	790	856	921	945	775	847
Tauragės	2729	2739	2723	2783	2373	2019
Tauragės r. sav.	2335	2370	2235	2214	1837	1635
Pagėgių sav.	394	402	488	569	536	384
Telšių apskritis	7991	8144	8351	7635	6388	5748
Mažeikių	2692	3242	3005	2767	2439	2307
Plungės	3067	2712	2965	2699	2140	1877
Plungės r. sav.	2680	2350	2340	2167	1588	1442
Rietavo sav.	387	362	625	532	552	435
Telšių	2232	2190	2381	2169	1809	1564
Utenos apskritis	8204	8207	8032	7662	7010	6274
Anykščių	1017	980	1103	1079	1073	860
Ignalinos	2469	2661	2811	2235	1897	1922
Ignalinos r. sav.	1170	1250	1312	968	720	660
Visagino m. sav.	1299	1411	1499	1267	1177	1262
Molėtų	853	921	918	923	866	686
Utenos	2748	2678	2178	2461	2248	2014
Zarasų	1117	967	1022	964	926	792
Vilniaus apskritis	26717	25361	26256	26939	23877	22816
Vilniaus	18482	17349	18385	19428	17265	17012
Vilniaus m. sav.	15425	14101	15351	15754	13624	13462
Vilniaus r. sav.	3057	3248	3034	3674	3641	3550
Šalčininkų	1062	1233	1370	1403	1484	1347
Širvintų	917	891	829	683	580	510
Švenčionių	1940	1606	1674	1850	1851	1708
Trakų	1953	2039	1783	1778	1201	943
Trakų r. sav.	816	889	880	906	600	513
Elektrėnų sav.	1137	1150	903	872	601	430
Ukmergės	2363	2243	2215	1797	1496	1296

Įdarbinimas pagal neterminuotas darbo sutartis

Apskritis, teritorinės darbo biržos	2001	2002	2003	2004	2005	2006
ŠALYJE	86472	92732	98402	97225	87935	84620
Alytaus apskritis	5459	6212	6467	6734	6671	6192
Alytaus	3185	3662	3611	3782	3875	3398
Alytaus m. sav.	2432	2569	2747	2848	2847	2567
Alytaus r. sav.	753	1093	864	934	1028	831
Druskininkų	1214	1399	1369	1373	1321	1264
Lazdijų	610	609	805	864	733	777
Varėnos	450	542	682	715	742	753
Kauno apskritis	16131	15857	16411	14764	13332	13756
Kauno	10397	9723	10061	8300	7771	8211
Kauno m. sav.	8946	8163	8437	6887	6398	6727
Kauno r. sav.	1451	1560	1624	1413	1373	1484
Jonavos	1338	1698	1733	1653	1615	1754
Kaišiadorių	1131	927	785	781	601	618
Kėdainių	1589	1605	1930	2165	1760	1589
Prienų	683	736	758	711	697	618
Prienų r. sav.	576	596	619	596	601	533
Birštono sav.	107	140	139	115	96	85
Raseinių	993	1168	1144	1154	888	966
Klaipėdos apskritis	9361	10986	12103	13022	11589	9893
Klaipėdos	5472	6819	7765	8839	7743	6609
Klaipėdos m. sav.	4680	5771	6092	6677	5920	5413
Klaipėdos r. sav.	755	1000	1619	2101	1784	1141
Neringos sav.	37	48	54	61	39	55
Palangos	732	917	1076	923	808	625
Kretingos	1068	985	978	967	754	674
Skuodo	650	736	881	792	839	668
Šilutės	1439	1529	1403	1501	1445	1317
Marijampolės apskritis	5066	6244	5919	5970	5010	4790
Marijampolės	2784	3713	3533	3332	2679	2568
Marijampolės sav.	2083	2670	2636	2455	1925	1918
Kalvarijos sav.	374	514	519	488	442	360
Kazlų Rūdos sav.	327	529	378	389	312	290
Šakių	979	1148	1175	1178	1062	1008
Vilkaviškio	1303	1383	1211	1460	1269	1214
Panevėžio apskritis	7102	8207	9220	7964	8082	8144
Panevėžio	4067	4149	5296	4431	4610	4716
Panevėžio m. sav.	3225	3213	3981	3232	3350	3439
Panevėžio r. sav.	842	936	1315	1199	1260	1277
Biržų	738	944	934	797	706	642
Kupiškio	510	588	722	581	573	555
Pasvalio	702	847	933	984	1073	1033
Rokiškio	1085	1679	1335	1171	1120	1198

tęsinys

Apskritis, teritorinės darbo biržos	2001	2002	2003	2004	2005	2006
Šiaulių apskritis	9208	9972	10466	9780	8649	8172
Šiaulių	4873	4980	5199	4794	3765	3586
Šiaulių m. sav.	3579	3695	3870	3400	2704	2536
Šiaulių r. sav.	1294	1285	1329	1394	1061	1050
Akmenės	698	829	950	948	1062	1057
Joniškio	678	966	875	741	802	806
Kelmės	1016	1013	1194	1364	1173	1029
Pakruojo	735	903	970	835	688	780
Radviliškio	1208	1281	1278	1098	1159	914
Tauragės apskritis	3164	3473	3922	4047	3752	3390
Jurbarko	1137	1234	1373	1394	1353	1035
Šilalės	584	650	676	793	655	770
Tauragės	1443	1589	1873	1860	1744	1585
Tauragės r. sav.	1186	1361	1526	1471	1317	1254
Pagėgių sav.	257	261	347	389	427	331
Telšių apskritis	4698	5202	5761	5819	4914	4603
Mažeikių	1125	1617	1755	2006	1885	1781
Plungės	2176	1991	2251	1987	1559	1490
Plungės r. sav.	1897	1726	1802	1633	1191	1149
Rietavo sav.	279	265	449	354	368	341
Telšių	1397	1594	1755	1826	1470	1332
Utenos apskritis	4560	4964	4972	5210	4824	4771
Anykščių	550	607	711	761	735	644
Ignalinos	1365	1664	1694	1569	1359	1513
Ignalinos r. sav.	554	600	566	558	491	526
Visagino m. sav.	811	1064	1128	1011	868	987
Molėtų	373	449	462	527	467	486
Utenos	1437	1559	1399	1676	1630	1540
Zarasų	835	685	706	677	633	588
Vilniaus apskritis	21723	21615	23161	23915	21112	20909
Vilniaus	16004	15561	16862	18091	15843	15984
Vilniaus m. sav.	13336	12591	14046	14656	12438	12619
Vilniaus r. sav.	2668	2970	2816	3435	3405	3365
Šalčininkų	883	1074	1231	1186	1301	1257
Širvintų	739	771	690	594	528	456
Švenčionių	1328	1190	1244	1250	1255	1204
Trakų	1132	1395	1360	1371	947	838
Trakų r. sav.	488	602	681	719	497	469
Elektrėnų sav.	644	793	679	652	450	369
Ukmergės	1637	1624	1774	1423	1238	1170

Įdarbinimas pagal terminuotas darbo sutartis

Apskritis, teritorinės darbo biržos	2001	2002	2003	2004	2005	2006
ŠALYJE	47636	40935	32198	28288	21802	15064
Alytaus apskritis	3134	2518	2422	2360	2021	1322
Alytaus	1610	1291	971	819	641	350
Alytaus m. sav.	1220	1066	756	657	511	267
Alytaus r. sav.	390	225	215	162	130	83
Druskininkų	559	366	449	569	456	375
Lazdijų	37	20	20	27	61	85
Varėnos	928	841	982	945	863	512
Kauno apskritis	4253	3689	3407	2778	2199	1681
Kauno	741	390	468	308	566	538
Kauno m. sav.	584	330	423	251	472	460
Kauno r. sav.	157	60	45	57	94	78
Jonavos	1844	1718	1391	1177	917	594
Kaišiadorių	301	198	168	128	43	45
Kėdainių	693	805	778	698	311	153
Prienuų	329	278	312	201	165	143
Prienuų r. sav.	278	215	257	164	136	122
Birštono sav.	51	63	55	37	29	21
Raseinių	345	300	290	266	197	208
Klaipėdos apskritis	5671	5586	3896	3494	2257	1308
Klaipėdos	3556	3705	2204	1891	1207	785
Klaipėdos m. sav.	3167	3176	1836	1583	979	686
Klaipėdos r. sav.	352	474	349	296	207	87
Neringos sav.	37	55	19	12	21	12
Palangos	476	444	321	394	268	118
Kretingos	545	374	344	259	170	77
Skuodo	258	218	152	178	192	103
Šilutės	836	845	875	772	420	225
Marijampolės apskritis	3050	2329	1739	1552	1197	804
Marijampolės	2232	1585	987	792	531	339
Marijampolės sav.	1804	1272	757	622	413	248
Kalvarijos sav.	221	149	122	77	69	55
Kazlų Rūdos sav.	207	164	108	93	49	36
Šakių	497	487	491	570	496	317
Vilkaviškio	321	257	261	190	170	148
Panevėžio apskritis	7123	6477	4520	4371	3463	2363
Panevėžio	3949	4390	2637	2037	1641	1064
Panevėžio m. sav.	3122	3525	2058	1384	1070	766
Panevėžio r. sav.	827	865	579	653	571	298
Biržų	469	330	256	329	293	194
Kupiškio	595	406	317	479	266	219
Pasvalio	840	687	851	935	781	603
Rokiškio	1270	664	459	591	482	283

tęsinys

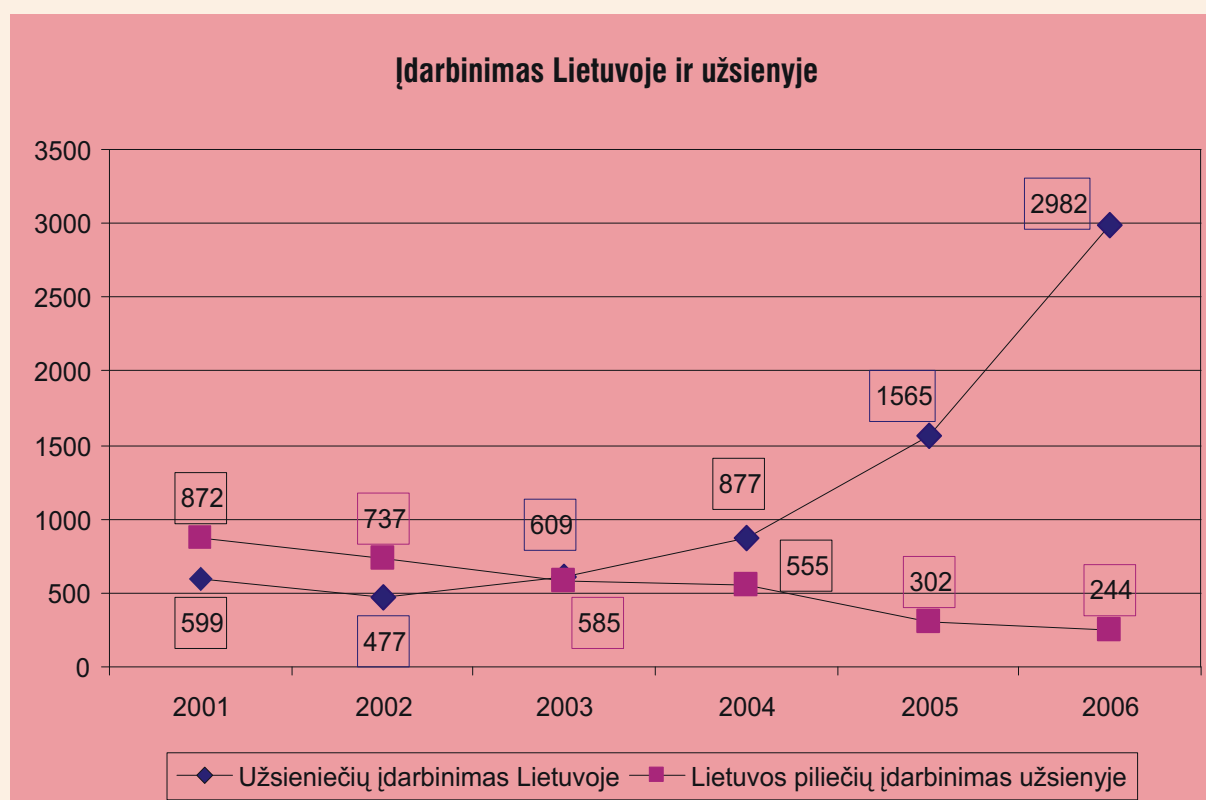
Apskritis, teritorinis darbo biržos	2001	2002	2003	2004	2005	2006
Šiaulių apskritis	10313	8336	5456	4702	3183	2239
Šiaulių	6257	4961	2805	1930	1077	812
Šiaulių m. sav.	4839	3754	1823	1172	665	587
Šiaulių r. sav.	1418	1207	982	758	412	225
Akmenės	1008	908	739	806	569	441
Joniškio	1168	850	545	726	588	435
Kelmės	352	447	280	292	261	169
Pakruojo	391	225	333	357	260	145
Radviliškio	1137	945	754	591	428	237
Tauragės apskritis	2161	2069	2013	1739	1057	792
Jurbarko	669	713	918	664	308	281
Šilalės	206	206	245	152	120	77
Tauragės	1286	1150	850	923	629	434
Tauragės r. sav.	1149	1009	709	743	520	381
Pagėgių sav.	137	141	141	180	109	53
Telšių apskritis	3293	2942	2590	1816	1474	1145
Mažeikių	1567	1625	1250	761	554	526
Plungės	891	721	714	712	581	387
Plungės r. sav.	783	624	538	534	397	293
Rietavo sav.	108	97	176	178	184	94
Telšių	835	596	626	343	339	232
Utenos apskritis	3644	3243	3060	2452	2186	1503
Anykščių	467	373	392	318	338	216
Ignalinos	1104	997	1117	666	538	409
Ignalinos r. sav.	616	650	746	410	229	134
Visagino m. sav.	488	347	371	256	309	275
Molėtų	480	472	456	396	399	200
Utenos	1311	1119	779	785	618	474
Zarasų	282	282	316	287	293	204
Vilniaus apskritis	4994	3746	3095	3024	2765	1907
Vilniaus	2478	1788	1523	1337	1422	1028
Vilniaus m. sav.	2089	1510	1305	1098	1186	843
Vilniaus r. sav.	389	278	218	239	236	185
Šalčininkų	179	159	139	217	183	90
Širvintų	178	120	139	89	52	54
Švenčionių	612	416	430	600	596	504
Trakų	821	644	423	407	254	105
Trakų r. sav.	328	287	199	187	103	44
Elektrėnų sav.	493	357	224	220	151	61
Ukmergės	726	619	441	374	258	126

Lietuvos piliečių įdarbinimas užsienyje

	2001	2002	2003	2004	2005	2006
Įdarbinimas VFR						
<i>Stażuotojų įdarbinimas</i>						
Išsiųsta dokumentų	175	172	98	78	33	17
Gauta leidimų dirbti	151	186	121	92	51	25
<i>Au Pair programa</i>						
Išsiųsta dokumentų	89	61	50	19	5	1
Gauta leidimų dirbti	110	57	68	20	5	1
<i>Studentų įdarbinimas atostogų metu</i>						
Išsiųsta dokumentų	117	120	116	78	40	46
Gauta leidimų dirbti	112	95	57	38	31	42
Įdarbinta					6	
Įdarbinimas Švedijos Karalystėje						
<i>Stażuotojų įdarbinimas</i>						
Išsiųsta dokumentų	308	251	212	157	0
Gauta leidimų dirbti	300	251	212	157	0
<i>Sezoniniai darbai</i>						
Įdarbinta	36	31	36	0	15
Įdarbinimas Lenkijos Respublikoje						
Išsiųsta dokumentų	0	1	0	0
Gauta leidimų dirbti	0	0	1	0
Įdarbinimas Ukrainos Respublikoje						
Išsiųsta dokumentų	0	0	0	0
Gauta leidimų dirbti	0	0	0	0
Įdarbinimas Kipre						
Išsiųsta dokumentų	1	0
Gauta leidimų dirbti	1	0
Įdarbinta					47	6
Įdarbinimas Airijoje						
Įdarbinta	154	101	53	142	63	2
Įdarbinimas Jungtinje Karalystėje						
Įdarbinta	9	24	44	17
Įdarbinimas Jungtinje Karalystėje (Au-Pair)						
Įdarbinta	24	39	10
Įdarbinimas Austrijoje (Au -Pair)						
Įdarbinta	2	4	...	1
Įdarbinimas Norvegijos Karalystje						
Įdarbinta	14	8	...	4	12
Įdarbinimas Slovakijoje						
Įdarbinta	42
Įdarbinimas Prancūzijoje						
Įdarbinta	1
Įdarbinimas Danijoje						
Įdarbinta	16	7
Įdarbinimas Islandijoje						
Įdarbinta	5	2
Įdarbinimas Suomijoje						
Įdarbinta	3	2

tešiny

	2001	2002	2003	2004	2005	2006
įdarbinimas Šveicarijoje						
įdarbinta	1	...
įdarbinimas Švedijos Karalystėje						
įdarbinta	27
įdarbinimas Ispanijoje						
įdarbinta	96
įdarbinimas Italijoje						
įdarbinta	5
įdarbinimas suomiijoje						
įdarbinta	3	2
įdarbinimas Šveicarijoje						
įdarbinta	1	...
įdarbinimas Švedijos Karalystėje						
įdarbinta	27
įdarbinimas Ispanijoje						
įdarbinta	96
įdarbinimas Italijoje						
įdarbinta	5



Veikla pagal lengvatinius verslo liudijimus

Apskritis, teritorinės darbo biržos	2001	2002	2003	2004	2005	2006
ŠALYJE	14054	15686	14183	14243	14693	14923
Alytaus apskritis	808	877	837	1022	1146	1509
Alytaus	597	498	482	654	818	1001
Alytaus m. sav.	520	430	397	540	619	783
Alytaus r. sav.	77	68	85	114	199	218
Druskininkų	132	228	199	205	210	282
Lazdijų	40	70	43	81	66	119
Varėnos	39	81	113	82	52	107
Kauno apskritis	1941	2552	2731	2874	3179	3059
Kauno	1005	1642	1970	2166	2139	2181
Kauno m. sav.	927	1401	1693	1789	1787	1798
Kauno r. sav.	78	241	277	377	352	383
Jonavos	424	342	237	215	546	308
Kaišiadorių	67	19	44	66	26	31
Kėdainių	182	285	256	245	255	274
Prienų	165	193	150	84	77	72
Prienų r. sav.	137	160	138	66	64	59
Birštono sav.	28	33	12	18	13	13
Raseinių	98	71	74	98	136	193
Klaipėdos apskritis	1383	1931	1812	2028	1819	1790
Klaipėdos	656	912	979	1112	891	855
Klaipėdos m. sav.	549	744	805	874	687	642
Klaipėdos r. sav.	99	151	161	226	195	198
Neringos sav.	8	17	13	12	9	15
Palangos	363	577	464	417	425	347
Kretingos	152	172	104	87	92	123
Skuodo	86	110	79	78	51	37
Šilutės	126	160	186	334	360	428
Marijampolės apskritis	1129	1497	1141	1043	1515	1786
Marijampolės	712	826	588	446	884	1055
Marijampolės sav.	597	696	423	317	653	719
Kalvarijos sav.	42	45	89	66	117	193
Kazlų Rūdos sav.	73	85	76	63	114	143
Šakių	8	71	101	161	191	232
Vilkaviškio	409	600	452	436	440	499
Panevėžio apskritis	2389	2206	1595	1434	1394	1262
Panevėžio	1655	1353	869	810	794	671
Panevėžio m. sav.	1376	1070	668	565	559	461
Panevėžio r. sav.	279	283	201	245	235	210
Biržų	127	178	101	59	46	49
Kupiškio	70	89	118	116	178	159
Pasvalio	160	221	184	164	180	188
Rokiškio	377	365	323	285	196	195

tęsinys

Apskritis, teritorinės darbo biržos	2001	2002	2003	2004	2005	2006
Šiaulių apskritis	1501	1503	1334	1204	1130	942
Šiaulių	912	746	645	612	551	458
Šiaulių m. sav.	747	633	584	498	439	334
Šiaulių r. sav.	165	113	61	114	112	124
Akmenės	119	75	69	90	150	128
Joniškio	143	282	172	101	119	112
Kelmės	157	191	251	138	94	88
Pakruojo	46	56	43	60	61	32
Radviliškio	124	153	154	203	155	124
Tauragės apskritis	640	658	824	863	759	886
Jurbarko	285	312	320	355	337	305
Šilalės	113	88	124	132	90	136
Tauragės	242	258	380	376	332	445
Tauragės r. sav.	229	245	354	347	284	389
Pagėgių sav.	13	13	26	29	48	56
Telšių apskritis	721	885	791	804	783	896
Mažeikių	296	344	302	283	230	211
Plungės	209	320	257	337	360	423
Plungės r. sav.	193	277	209	297	327	323
Rietavo sav.	16	43	48	40	33	100
Telšių	216	221	232	184	193	262
Utenos apskritis	1188	1315	1207	1147	1128	1132
Anykščių	113	155	127	143	121	123
Ignalinos	142	155	124	83	96	84
Ignalinos r. sav.	53	68	79	58	60	34
Visagino m. sav.	89	87	45	25	36	50
Molėtų	24	37	45	37	47	57
Utenos	789	835	848	805	788	783
Zarasų	120	133	63	79	76	85
Vilniaus apskritis	2354	2262	1911	1824	1840	1661
Vilniaus	1482	1351	1144	1118	1094	925
Vilniaus m. sav.	1268	1163	1017	982	953	796
Vilniaus r. sav.	214	188	127	136	141	129
Šalčininkų	183	248	189	181	195	226
Širvintų	106	85	39	40	36	30
Švenčionių	44	72	98	113	132	164
Trakų	236	270	183	212	211	158
Trakų r. sav.	163	159	90	117	100	80
Elektrėnų sav.	73	111	93	95	111	78
Ukmergės	303	236	258	160	172	158

Aktyvios darbo rinkos politikos priemonės (per metus)

Apskritis, teritorinės darbo biržos	2001	2002	2003	2004	2005	2006
ŠALYJE	106582	127398	146586	129883	129926	99815
Alytaus apskritis	6877	8337	10045	8986	9590	7846
Alytaus	3228	3631	4099	3758	3936	3309
Alytaus m. sav.	2244	2314	2615	2408	2543	2198
Alytaus r. sav.	984	1317	1484	1350	1393	1111
Druskininkų	1344	1833	2229	2014	2109	1704
Lazdijų	1398	1823	2274	1940	2042	1604
Varėnos	907	1050	1443	1274	1503	1229
Kauno apskritis	15345	17268	19664	17901	18160	13237
Kauno	8003	8167	10199	8975	9257	6763
Kauno m. sav.	6784	6920	8563	7288	7309	5296
Kauno r. sav.	1219	1247	1636	1687	1948	1467
Jonavos	2196	2746	2677	2731	2361	1830
Kaišiadorių	1254	1339	1411	1141	1260	969
Kėdainių	1682	2147	2211	1971	2025	1283
Prienų	942	1282	1416	1299	1310	1014
Prienų r. sav.	778	1043	1177	1120	1155	896
Birštono sav.	164	239	239	179	155	118
Raseinių	1268	1587	1750	1784	1947	1378
Klaipėdos apskritis	11362	13816	16633	13657	14193	10585
Klaipėdos	6180	7334	8704	7020	7514	5622
Klaipėdos m. sav.	5002	5764	6729	5450	5831	4659
Klaipėdos r. sav.	1163	1548	1951	1554	1663	943
Neringos sav.	15	22	24	16	20	20
Palangos	776	1020	1095	950	995	753
Kretingos	982	1019	1153	1154	1093	699
Skuodo	1610	1955	2503	1870	1882	1535
Šilutės	1814	2488	3178	2663	2709	1976
Marijampolės apskritis	6704	7662	9142	7611	7845	5577
Marijampolės	2975	3514	4135	3265	3503	2406
Marijampolės sav.	1810	2105	2847	2146	2308	1651
Kalvarijos sav.	639	836	729	664	724	469
Kazlų Rūdos sav.	526	573	559	455	471	286
Šakių	1686	1892	2063	1791	1711	1291
Vilkaviškio	2043	2256	2944	2555	2631	1880
Panevėžio apskritis	11293	13317	16337	14125	13704	11199
Panevėžio	4835	5746	7160	6288	5937	4880
Panevėžio m. sav.	3599	3993	4805	4278	3818	3228
Panevėžio r. sav.	1236	1753	2355	2010	2119	1652
Biržų	1457	1774	2039	1593	1668	1268
Kupiškio	1265	1455	1678	1313	1408	1172
Pasvalio	1826	2046	2887	2544	2383	1907
Rokiškio	1910	2296	2573	2387	2308	1972

tęsinys

Apskritis, teritorinės darbo biržos	2001	2002	2003	2004	2005	2006
Šiaulių apskritis	16259	18681	19648	16198	15081	11499
Šiaulių	6418	7195	7349	6430	5489	3827
Šiaulių m. sav.	4698	5138	5297	4559	3664	2609
Šiaulių r. sav.	1720	2057	2052	1871	1825	1218
Akmenės	2582	2629	2904	2353	2426	1925
Joniškio	1434	1711	1813	1540	1631	1476
Kelmės	1848	2193	2421	1847	2116	1502
Pakruojo	1701	2242	2222	1808	1574	1324
Radviliškio	2276	2711	2939	2220	1845	1445
Tauragės apskritis	4728	6379	8121	7316	7403	5504
Jurbarko	1788	2382	2798	2446	2464	1742
Šilalės	836	1155	1515	1515	1528	1204
Tauragės	2104	2842	3808	3355	3411	2558
Tauragės r. sav.	1790	2332	3044	2662	2734	2054
Pagėgių sav.	314	510	764	693	677	504
Telšių apskritis	5645	8088	9691	8401	8942	6558
Mažeikių	2096	3648	5003	4701	5019	3734
Plungės	1964	2361	2505	1747	1804	1269
Plungės r. sav.	1541	1821	1856	1345	1370	982
Rietavo sav.	423	540	649	402	434	287
Telšių	1585	2079	2183	1953	2119	1555
Utenos apskritis	6709	7907	8964	8284	8114	6683
Anykščių	1191	1441	1634	1489	1357	1094
Ignalinos	1997	2132	2646	2610	2444	2075
Ignalinos r. sav.	1067	1139	1207	1131	1101	1010
Visagino m. sav.	930	993	1439	1479	1343	1065
Molėtų	857	921	941	862	851	722
Utenos	1640	2190	2631	2294	2375	1799
Zarasų	1024	1223	1112	1029	1087	993
Vilniaus apskritis	21660	25943	28341	27404	26894	21127
Vilniaus	14266	16999	18531	19340	18323	14283
Vilniaus m. sav.	11708	13488	15155	15653	14198	10792
Vilniaus r. sav.	2558	3511	3376	3687	4125	3491
Šalčininkų	1835	2289	2317	1852	1992	1553
Širvintų	1082	1178	1177	940	972	817
Švenčionių	1299	1524	1858	1541	1726	1501
Trakų	1612	1967	2160	1756	1733	1289
Trakų r. sav.	752	1064	1144	968	803	638
Elektrėnų sav.	860	903	1016	788	930	651
Ukmergės	1566	1986	2298	1975	2148	1684

Bedarbių bei įspėtų apie atleidimą darbuotojų profesinis mokymas

Apskritis, teritorinės darbo biržos	2001	2002	2003	2004	2005	2006
ŠALYJE	19603	21151	21376	17653	19797	19620
Alytaus apskritis	1301	1382	1303	1351	1488	1361
Alytaus	587	689	630	745	782	788
Alytaus m. sav.	468	464	429	531	556	569
Alytaus r. sav.	119	225	201	214	226	219
Druskininkų	285	352	289	256	316	210
Lazdijų	158	150	172	142	205	191
Varėnos	271	191	212	208	185	172
Kauno apskritis	3447	3249	3133	2580	3148	2788
Kauno	2296	2059	1946	1575	1960	1733
Kauno m. sav.	1991	1801	1681	1316	1620	1446
Kauno r. sav.	305	258	265	259	340	287
Jonavos	238	240	256	242	293	322
Kaišiadorių	219	146	208	142	164	126
Kėdainių	295	448	306	253	301	223
Prienų	191	180	213	168	199	199
Prienų r. sav.	165	141	175	151	174	172
Birštono sav.	26	39	38	17	25	27
Raseinių	208	176	204	200	231	185
Klaipėdos apskritis	2374	2693	2863	1972	2429	2577
Klaipėdos	1572	1721	2005	1220	1493	1828
Klaipėdos m. sav.	1426	1525	1701	1015	1249	1641
Klaipėdos r. sav.	144	189	299	201	240	182
Neringos sav.	2	7	5	4	4	5
Palangos	148	202	125	115	151	138
Kretingos	223	158	175	171	197	141
Skuodo	220	329	261	195	287	206
Šilutės	211	283	297	271	301	264
Marijampolės apskritis	959	899	1064	939	1017	949
Marijampolės	422	432	594	477	532	479
Marijampolės sav.	334	296	480	368	390	371
Kalvarijos sav.	50	45	75	69	79	74
Kazlų Rūdos sav.	38	91	39	40	63	34
Šakių	278	194	210	201	201	208
Vilkaviškio	259	273	260	261	284	262
Panevėžio apskritis	1923	2198	1825	1656	1906	2135
Panevėžio	1025	1298	1030	921	1093	1427
Panevėžio m. sav.	859	1047	786	694	760	1160
Panevėžio r. sav.	166	251	244	227	333	267
Biržų	189	192	203	170	193	166
Kupiškio	202	157	138	102	140	127
Pasvalio	195	238	285	269	248	217
Rokiškio	312	313	169	194	232	198

tęsinys

Apskritis, teritorinės darbo biržos	2001	2002	2003	2004	2005	2006
Šiaulių apskritis	2357	2356	2573	1967	2044	1931
Šiaulių	1127	1344	1343	950	928	803
Šiaulių m. sav.	854	897	955	673	650	570
Šiaulių r. sav.	273	447	388	277	278	233
Akmenės	220	182	200	172	246	245
Joniškio	186	91	209	132	188	207
Kelmės	198	89	168	161	205	183
Pakruojo	306	357	403	316	197	234
Radviliškio	320	293	250	236	280	259
Tauragės apskritis	644	847	906	848	913	909
Jurbarko	222	263	234	234	268	254
Šilalės	144	207	220	245	204	217
Tauragės	278	377	452	369	441	438
Tauragės r. sav.	250	321	386	295	358	365
Pagėgių sav.	28	56	66	74	83	73
Telšių apskritis	799	876	1173	828	1038	1051
Mažeikių	231	268	508	245	380	411
Plungės	293	331	377	322	369	338
Plungės r. sav.	259	283	271	247	277	258
Rietavo sav.	34	48	106	75	92	80
Telšių	275	277	288	261	289	302
Utenos apskritis	1213	1241	1360	952	1062	1109
Anyškčių	261	145	175	173	151	156
Ignalinos	271	169	350	200	255	377
Ignalinos r. sav.	132	93	81	81	95	142
Visagino m. sav.	139	76	269	119	160	235
Molėtų	164	158	157	115	129	124
Utenos	301	488	475	329	373	317
Zarasų	216	281	203	135	154	135
Vilniaus apskritis	4586	5410	5176	4560	4752	4810
Vilniaus	3308	4345	4099	3598	3669	3738
Vilniaus m. sav.	2814	3740	3558	3099	3091	2989
Vilniaus r. sav.	494	605	541	499	578	749
Šalčininkų	235	172	173	179	210	230
Širvintų	174	174	155	163	147	141
Švenčionių	223	164	188	152	177	203
Trakų	388	326	296	236	300	254
Trakų r. sav.	143	160	139	118	118	107
Elektrėnų sav.	245	166	157	118	182	147
Ukmergės	258	229	265	232	249	244

Ilgalaikų bedarbių įgūdžių atnaujinimo priemonės

Apskritis, teritorinės darbo biržos	2003	2004	2005	2006
ŠALYJE	8520	6741	5412	4268
Alytaus apskritis	500	413	316	295
Alytaus	112	127	103	103
Alytaus m. sav.	87	112	87	78
Alytaus r. sav.	25	15	16	25
Druskininkų	166	104	93	92
Lazdijų	178	152	90	61
Varėnos	44	30	30	39
Kauno apskritis	1182	892	674	604
Kauno	914	604	502	425
Kauno m. sav.	829	510	418	345
Kauno r. sav.	85	94	84	80
Jonavos	58	66	34	82
Kaišiadorių	20	20	20	16
Kėdainių	124	165	83	46
Prienuų	27	25	25	24
Prienuų r. sav.	23	18	20	20
Birštono sav.	4	7	5	4
Raseinių	39	12	10	11
Klaipėdos apskritis	1293	1090	986	709
Klaipėdos	650	602	600	424
Klaipėdos m. sav.	606	532	524	380
Klaipėdos r. sav.	44	69	75	43
Neringos sav.	0	1	1	1
Palangos	101	70	70	71
Kretingos	18	15	15	10
Skuodo	289	183	151	122
Šilutės	235	220	150	82
Marijampolės apskritis	259	264	255	214
Marijampolės	147	151	141	117
Marijampolės sav.	111	100	96	81
Kalvarijos sav.	31	41	35	24
Kazlų Rūdos sav.	5	10	10	12
Šakių	47	50	50	46
Vilkaviškio	65	63	64	51
Panevėžio apskritis	987	476	318	287
Panevėžio	211	153	100	134
Panevėžio m. sav.	172	117	76	110
Panevėžio r. sav.	39	36	24	24
Biržų	152	60	35	34
Kupiškio	33	31	15	17
Pasvalio	470	101	60	31
Rokiškio	121	131	108	71

tęsinys

Apskritis, teritorinės darbo biržos	2003	2004	2005	2006
Šiaulių apskritis	1363	959	659	512
Šiaulių	642	472	353	177
Šiaulių m. sav.	554	329	248	116
Šiaulių r. sav.	88	143	105	61
Akmenės	268	150	110	96
Joniškio	97	75	41	100
Kelmės	35	51	41	26
Pakruojo	265	102	64	62
Radviliškio	56	109	50	51
Tauragės apskritis	610	573	512	374
Jurbarko	172	160	147	112
Šilalės	54	60	65	61
Tauragės	384	353	300	201
Tauragės r. sav.	295	264	245	177
Pagėgių sav.	89	89	55	24
Telšių apskritis	641	485	381	383
Mažeikių	541	403	306	314
Plungės	40	30	25	22
Plungės r. sav.	39	24	20	20
Rietavo sav.	1	6	5	2
Telšių	60	52	50	47
Utenos apskritis	756	777	590	316
Anykščių	27	27	25	25
Ignalinos	399	420	301	157
Ignalinos r. sav.	239	252	220	125
Visagino m. sav.	160	168	81	32
Molėtų	0	0	10	12
Utenos	290	300	234	101
Zarasų	40	30	20	21
Vilniaus apskritis	929	812	721	574
Vilniaus	465	510	521	368
Vilniaus m. sav.	419	419	309	251
Vilniaus r. sav.	46	91	212	117
Šalčininkų	134	133	79	66
Širvintų	10	7	0	1
Švenčionių	189	56	30	61
Trakų	15	3	1	17
Trakų r. sav.	3	2	0	1
Elektrėnų sav.	12	1	1	16
Ukmergės	116	103	90	61

Viešieji darbai

Apskritis, teritorinės darbo biržos	2001	2002	2003	2004	2005	2006
ŠALYJE	34560	48131	50606	37391	39281	34415
Alytaus apskritis	2173	3213	3720	2843	3106	2797
Alytaus	892	1077	1185	1020	1130	908
Alytaus m. sav.	568	606	623	512	634	470
Alytaus r. sav.	324	471	562	508	496	438
Druskininkų	508	831	872	803	802	719
Lazdijų	572	1012	1220	727	740	692
Varėnos	201	293	443	293	434	478
Kauno apskritis	3728	5637	5840	4334	4836	3961
Kauno	1125	1873	2188	1672	1690	1288
Kauno m. sav.	802	1502	1737	1317	1198	860
Kauno r. sav.	323	371	451	355	492	428
Jonavos	767	955	765	576	693	629
Kaišiadorių	515	671	664	370	478	439
Kėdainių	576	845	868	574	638	523
Prienuų	323	598	590	491	506	406
Prienuų r. sav.	271	499	517	439	462	370
Birštono sav.	52	99	73	52	44	36
Raseinių	422	695	765	651	831	676
Klaipėdos apskritis	2798	4655	4988	3324	3643	3154
Klaipėdos	1211	1931	2117	1443	1673	1446
Klaipėdos m. sav.	984	1525	1530	1044	1211	1033
Klaipėdos r. sav.	216	395	568	395	454	405
Neringos sav.	11	11	19	4	8	8
Palangos	284	382	411	300	273	219
Kretingos	324	360	432	352	296	226
Skuodo	439	981	1048	561	658	683
Šilutės	540	1001	980	668	743	580
Marijampolės apskritis	2526	3237	3328	2110	2152	1758
Marijampolės	1098	1442	1342	815	883	747
Marijampolės sav.	475	690	733	377	420	424
Kalvarijos sav.	339	455	327	228	275	161
Kazlų Rūdos sav.	284	297	282	210	188	162
Šakių	657	871	917	600	462	336
Vilkaviškio	771	924	1069	695	807	675
Panevėžio apskritis	4278	5759	6405	4313	4767	4402
Panevėžio	1450	1903	2096	1330	1272	1242
Panevėžio m. sav.	841	943	1116	784	684	578
Panevėžio r. sav.	609	960	980	546	588	664
Biržų	617	825	1022	552	669	585
Kupiškio	549	809	961	662	736	690
Pasvalio	867	1152	1137	1046	1305	1028
Rokiškio	795	1070	1189	723	785	857

tęsinys

Apskritis , teritorinės darbo biržos	2001	2002	2003	2004	2005	2006
Šiaulių apskritis	6995	8370	7467	5203	5412	4681
Šiaulių	2382	2520	2236	1762	1652	1267
Šiaulių m. sav.	1550	1591	1408	1111	972	808
Šiaulių r. sav.	832	929	828	651	680	459
Akmenės	1164	1228	1219	935	894	815
Joniškio	575	890	738	579	642	575
Kelmės	1072	1509	1380	827	1012	857
Pakruojo	859	948	695	463	634	629
Radviliškio	943	1275	1199	637	578	538
Tauragės apskritis	1624	2464	2565	1718	1836	1512
Jurbarko	546	958	857	620	677	533
Šilalės	250	447	491	317	380	360
Tauragės	828	1059	1217	781	779	619
Tauragės r. sav.	696	844	937	661	623	454
Pagėgių sav.	132	215	280	120	156	165
Telšių apskritis	1936	3827	4402	3605	3909	2740
Mažeikių	648	2059	2504	2498	2699	1819
Plungės	764	819	942	415	438	363
Plungės r. sav.	531	609	665	298	323	280
Rietavo sav.	233	210	277	117	115	83
Telšių	524	949	956	692	772	558
Utenos apskritis	2565	3154	3166	2604	2580	2550
Anykščių	441	464	497	356	312	308
Ignalinos	949	1057	973	903	820	815
Ignalinos r. sav.	599	645	513	436	461	454
Visagino m. sav.	350	412	460	467	359	361
Molėtų	217	263	258	199	214	225
Utenos	571	906	1059	835	849	737
Zarasų	387	464	379	311	385	465
Vilniaus apskritis	5937	7815	8725	7337	7040	6860
Vilniaus	3445	4063	4869	5134	4583	4335
Vilniaus m. sav.	2378	2395	3452	3628	3174	2914
Vilniaus r. sav.	1067	1668	1417	1506	1409	1421
Šalčininkų	719	1113	999	541	669	737
Širvintų	407	477	484	237	242	279
Švenčionių	450	681	786	552	596	614
Trakų	405	705	774	373	352	280
Trakų r. sav.	255	408	471	242	180	138
Elektrėnų sav.	150	297	303	131	172	142
Ukmergės	511	776	813	500	598	615

Remiami darbai

Apskritis, teritorinės darbo biržos	2001	2002	2003	2004	2005	2006
ŠALYJE	3839	4792	4406	4389	5539	4109
Alytaus apskritis	315	427	366	352	427	358
Alytaus	158	190	138	136	210	152
Alytaus m. sav.	129	145	91	98	152	106
Alytaus r. sav.	29	45	47	38	58	46
Druskininkų	60	102	82	85	94	95
Lazdijų	50	78	86	89	67	67
Varėnos	47	57	60	42	56	44
Kauno apskritis	566	631	652	574	826	623
Kauno	315	335	340	301	483	345
Kauno m. sav.	243	245	285	239	388	278
Kauno r. sav.	72	90	55	62	95	67
Jonavos	68	89	105	71	131	106
Kaišiadorių	52	61	57	61	37	30
Kėdainių	51	57	58	59	65	53
Prienų	30	37	37	32	43	35
Prienų r. sav.	22	29	27	25	37	32
Birštono sav.	8	8	10	7	6	3
Raseinių	50	52	55	50	67	54
Klaipėdos apskritis	467	580	529	511	617	387
Klaipėdos	300	399	359	340	383	192
Klaipėdos m. sav.	209	297	273	244	273	164
Klaipėdos r. sav.	91	102	86	96	108	27
Neringos sav.	0	0	0	0	2	1
Palangos	20	21	20	21	32	29
Kretingos	45	51	46	45	41	26
Skuodo	50	40	35	35	62	47
Šilutės	52	69	69	70	99	93
Marijampolės apskritis	219	244	238	244	338	241
Marijampolės	81	103	95	96	143	102
Marijampolės sav.	64	75	77	77	94	85
Kalvarijos sav.	4	6	6	13	26	12
Kazlų Rūdos sav.	13	22	12	6	23	5
Šakių	70	76	72	71	80	59
Vilkaviškio	68	65	71	77	115	80
Panevėžio apskritis	343	417	358	393	552	482
Panevėžio	180	232	189	239	265	236
Panevėžio m. sav.	155	205	149	175	200	166
Panevėžio r. sav.	25	27	40	64	65	70
Biržų	35	40	43	42	63	43
Kupiškio	42	46	51	34	30	32
Pasvalio	40	27	23	18	92	78
Rokiškio	46	72	52	60	102	93

tęsinys

Apskritis, teritorinės darbo biržos	2001	2002	2003	2004	2005	2006
Šiaulių apskritis	588	727	601	609	673	503
Šiaulių	326	401	303	302	233	170
Šiaulių m. sav.	239	293	205	207	167	117
Šiaulių r. sav.	87	108	98	95	66	53
Akmenės	74	71	71	76	110	75
Joniškio	26	32	31	28	76	86
Kelmės	63	55	53	72	94	64
Pakruojo	48	115	90	71	77	54
Radviliškio	51	53	53	60	83	54
Tauragės apskritis	256	327	291	237	326	227
Jurbarko	82	114	92	93	103	82
Šilalės	41	58	50	40	63	36
Tauragės	133	155	149	104	160	109
Tauragės r. sav.	116	135	127	93	141	96
Pagėgių sav.	17	20	22	11	19	13
Telšių apskritis	199	260	261	224	388	301
Mažeikių	73	109	108	70	218	165
Plungės	63	76	73	63	64	46
Plungės r. sav.	55	62	55	48	49	34
Rietavo sav.	8	14	18	15	15	12
Telšių	63	75	80	91	106	90
Utenos apskritis	229	292	268	272	345	285
Anykščių	35	37	41	42	46	44
Ignalinos	68	88	79	78	117	115
Ignalinos r. sav.	33	30	30	33	45	50
Visagino m. sav.	35	58	49	45	72	65
Molėtų	23	51	51	42	31	34
Utenos	60	68	62	75	116	67
Zarasų	43	48	35	35	35	25
Vilniaus apskritis	657	887	842	973	1047	702
Vilniaus	379	556	522	666	715	429
Vilniaus m. sav.	317	425	425	564	596	326
Vilniaus r. sav.	62	131	97	102	119	103
Šalčininkų	68	102	92	90	89	68
Širvintų	41	46	46	41	31	31
Švenčionių	50	53	49	45	86	64
Trakų	56	63	62	61	37	51
Trakų r. sav.	24	38	38	35	23	24
Elektrėnų sav.	32	25	24	26	14	27
Ukmergės	63	67	71	70	89	59

Įdarbinimas į įsteigtas subsidijuojamas darbo vietas

Apskritis, teritorinės darbo biržos	2001	2002	2003	2004	2005	2006
ŠALYJE	1650	2664	3244	3641	4323	3224
Alytaus apskritis	82	175	211	237	331	230
Alytaus	43	102	117	137	168	113
Alytaus m. sav.	31	77	73	91	116	90
Alytaus r. sav.	12	25	44	46	52	23
Druskininkų	11	34	41	43	70	52
Lazdijų	21	22	29	32	57	46
Varėnos	7	17	24	25	36	19
Kauno apskritis	304	380	473	526	663	498
Kauno	208	239	291	318	383	291
Kauno m. sav.	180	197	247	260	305	233
Kauno r. sav.	28	42	44	58	78	58
Jonavos	20	35	45	52	90	80
Kaišiadorių	30	21	22	20	38	21
Kėdainių	23	36	61	69	78	50
Prienų	13	26	29	37	37	35
Prienų r. sav.	11	21	22	33	32	27
Birštono sav.	2	5	7	4	5	8
Raseinių	10	23	25	30	37	21
Klaipėdos apskritis	94	213	334	347	446	296
Klaipėdos	26	96	182	217	246	150
Klaipėdos m. sav.	23	94	152	181	188	117
Klaipėdos r. sav.	3	2	30	34	58	32
Neringos sav.	0	0	0	2	0	1
Palangos	11	20	18	17	27	17
Kretingos	13	37	35	24	34	17
Skuodo	16	24	33	28	43	39
Šilutės	28	36	66	61	96	73
Marijampolės apskritis	56	104	136	133	216	184
Marijampolės	24	69	78	59	90	82
Marijampolės sav.	24	56	53	42	67	58
Kalvarijos sav.	0	6	20	13	17	17
Kazlų Rūdos sav.	0	7	5	4	6	7
Šakių	13	16	21	27	46	33
Vilkaviškio	19	19	37	47	80	69
Panevėžio apskritis	160	232	290	314	412	363
Panevėžio	76	123	154	177	192	173
Panevėžio m. sav.	67	104	114	139	150	142
Panevėžio r. sav.	9	19	40	38	42	31
Biržų	19	27	27	39	67	42
Kupiškio	16	17	29	26	23	17
Pasvalio	25	19	28	28	64	59
Rokiškio	24	46	52	44	66	72

tęsinys

Apskritis, teritorinės darbo biržos	2001	2002	2003	2004	2005	2006
Šiaulių apskritis	244	371	441	475	572	419
Šiaulių	121	218	241	260	248	181
Šiaulių m. sav.	90	148	177	170	149	122
Šiaulių r. sav.	31	70	64	90	99	59
Akmenės	38	40	48	56	90	50
Joniškio	26	17	31	26	61	52
Kelmės	15	24	31	29	56	45
Pakruojo	24	44	45	49	42	40
Radviliškio	20	28	45	55	75	51
Tauragės apskritis	78	138	188	196	240	169
Jurbarko	23	65	82	70	90	41
Šilalės	13	16	35	41	55	43
Tauragės	42	57	71	85	95	85
Tauragės r. sav.	40	55	64	65	83	74
Pagėgių sav.	2	2	7	20	12	11
Telšių apskritis	123	164	224	233	296	193
Mažeikių	23	48	81	105	162	99
Plungės	66	80	94	72	62	36
Plungės r. sav.	61	73	82	65	49	24
Rietavo sav.	5	7	12	7	13	12
Telšių	34	36	49	56	72	58
Utenos apskritis	109	130	172	197	264	194
Anykščių	20	17	30	33	45	31
Ignalinos	18	35	42	48	62	55
Ignalinos r. sav.	8	17	12	14	5	5
Visagino m. sav.	10	18	30	34	57	50
Molėtų	13	11	14	22	26	18
Utenos	37	38	57	62	95	68
Zarasų	21	29	29	32	36	22
Vilniaus apskritis	400	757	775	983	883	678
Vilniaus	293	612	635	820	635	500
Vilniaus m. sav.	277	494	522	697	531	414
Vilniaus r. sav.	16	118	113	123	104	86
Šalčininkų	19	35	32	48	71	45
Širvintų	15	35	26	20	22	23
Švenčionių	23	22	16	26	50	42
Trakų	22	30	36	36	49	31
Trakų r. sav.	9	18	22	20	28	16
Elektrėnų sav.	13	12	14	16	21	15
Ukmergės	28	23	30	33	56	37

Įdarbinimas subsidijuojant, darbo patirties įgijimo rėmimas, darbo rotacija

Apskritis, teritorinės darbo biržos	Įdarbinimas subsidijuojant	iš jų neterminuotai	Darbo patirties įgijimo rėmimas	Darbo rotacija	Profesinė rehabilitacija	
					2005	2006
ŠALYJE	2717	1964	1339	77	12	206
Alytaus apskritis	178	127	122	6	0	19
Alytaus	75	58	70	6	0	10
Alytaus m. sav.	62	48	59	4	0	8
Alytaus r. sav.	13	10	11	2	0	2
Druskininkų	39	26	19	0	0	2
Lazdijų	37	23	21	0	0	4
Varėnos	27	20	12	0	0	3
Kauno apskritis	370	277	201	7	2	54
Kauno	194	160	111	2	1	40
Kauno m. sav.	159	128	87	2	1	37
Kauno r. sav.	35	32	24	0	0	3
Jonavos	89	55	30	0	0	2
Kaišiadorių	15	8	4	0	0	6
Kėdainių	20	13	16	0	0	3
Prienų	15	8	16	0	0	3
Prienų r. sav.	12	5	12	0	0	3
Birštono sav.	3	3	4	0	0	0
Raseinių	37	33	24	5	1	0
Klaipėdos apskritis	276	187	112	6	1	7
Klaipėdos	176	134	59	1	1	0
Klaipėdos m. sav.	151	115	43	1	1	0
Klaipėdos r. sav.	24	18	16	0	0	0
Neringos sav.	1	1	0	0	0	0
Palangos	7	6	6	3	0	1
Kretingos	16	10	11	0	0	2
Skuodo	16	7	15	2	0	3
Šilutės	61	30	21	0	0	1
Marijampolės apskritis	108	67	91	3	0	2
Marijampolės	39	28	38	2	0	1
Marijampolės sav.	31	23	36	2	0	1
Kalvarijos sav.	6	3	1	0	0	0
Kazlų Rūdos sav.	2	2	1	0	0	0
Šakių	44	19	15	1	0	0
Vilkaviškio	25	20	38	0	0	1
Panevėžio apskritis	350	303	180	7	1	10
Panevėžio	201	187	127	5	1	2
Panevėžio m. sav.	160	152	91	4	1	2
Panevėžio r. sav.	41	35	36	1	0	0
Biržų	32	21	13	1	0	0
Kupiškio	17	12	7	1	0	0
Pasvalio	46	30	10	0	0	7
Rokiškio	54	53	23	0	0	1

tęsinys

Apskritis, teritorinės darbo biržos	Įdarbinimas subsidijuojant	Iš jų neterminuotai	Darbo patirties įgijimo rėmimas	Darbo rotacija	Profesinė reabilitacija	
					2005	2006
Šiaulių apskritis	304	208	142	11	0	8
Šiaulių	91	73	65	10	0	6
Šiaulių m. sav.	54	41	48	6	0	5
Šiaulių r. sav.	37	32	17	4	0	1
Akmenės	37	26	24	1	0	0
Joniškio	72	39	15	0	0	1
Kelmės	45	33	6	0	0	0
Pakruojo	25	17	14	0	0	0
Radviliškio	34	20	18	0	0	1
Tauragės apskritis	196	134	66	7	0	0
Jurbarko	72	43	18	3	0	0
Šilalės	48	31	16	1	0	0
Tauragės	76	60	32	3	0	0
Tauragės r. sav.	66	51	29	3	0	0
Pagėgių sav.	10	9	3	0	0	0
Telšių apskritis	224	163	83	5	0	9
Mažeikių	147	91	38	2	0	5
Plungės	38	38	16	1	0	2
Plungės r. sav.	31	31	14	1	0	2
Rietavo sav.	7	7	2	0	0	0
Telšių	39	34	29	2	0	2
Utenos apskritis	162	88	81	8	0	5
Anykščių	25	19	16	0	0	0
Ignalinos	56	13	26	0	0	1
Ignalinos r. sav.	18	7	9	0	0	1
Visagino m. sav.	38	6	17	0	0	0
Molėtų	21	8	9	0	0	0
Utenos	28	25	24	6	0	2
Zarasų	32	23	6	2	0	2
Vilniaus apskritis	549	410	261	17	8	92
Vilniaus	375	288	192	10	7	70
Vilniaus m. sav.	266	197	160	6	3	62
Vilniaus r. sav.	109	91	32	4	4	8
Šalčininkų	53	30	11	1	0	5
Širvintų	20	18	8	2	0	4
Švenčionių	43	32	17	1	0	2
Trakų	15	15	12	1	1	10
Trakų r. sav.	10	10	6	0	1	3
Elektrėnų sav.	5	5	6	1	0	7
Ukmergės	43	27	21	2	0	1

Vietinių užimtumo iniciatyvų projektų įgyvendinimas

Apskritis, teritorinės darbo biržos	Įgyvendinta projektų						Įsteigta darbo vietų					
	2001	2002	2003	2004	2005	2006	2001	2002	2003	2004	2005	2006
ŠALYJE	16	36	86	73	78	43	151	377	791	596	452	278
Alytaus apskritis	2	6	11	8	11	7	53	72	175	53	62	59
Alytaus												
Alytaus m. sav.												
Alytaus r. sav.				3	5					20	32	
Druskininkų	2	4	4	5	6	3	53	43	37	33	30	26
Lazdijų		2	6			1		29	133			10
Varėnos			1			3			5			23
Kauno apskritis	1	1	3	1	2	2	2	6	12	20	9	8
Kauno												
Kauno m. sav.												
Kauno r. sav.												
Jonavos	1	1	3	1	2	2	2	6	12	20	9	8
Kaišiadorių												
Kėdainių												
Prienų												
Prienų r. sav.												
Birštono sav.												
Raseinių												
Klaipėdos apskritis	0	1	2	2	3	0	0	10	26	9	12	0
Klaipėdos												
Klaipėdos m. sav.												
Klaipėdos r. sav.												
Neringos sav.												
Palangos												
Kretingos												
Skuodo		1	1	2	3			10	12	9	12	
Šilutės			1						14			
Marijampolės apskritis	2	0	2	6	8	6	6	0	6	69	44	35
Marijampolės												
Marijampolės sav.												
Kalvarijos sav.					2	1					10	10
Kazlų Rūdos sav.												
Šakių	2		1	4	2	3	6		2	36	7	19
Vilkaviškio			1	2	4	2			4	33	27	6
Panevėžio apskritis	3	4	8	12	15	8	19	46	69	101	117	56
Panevėžio												
Panevėžio m. sav.												
Panevėžio r. sav.		1	1	4	3	2		19	10	33	12	13
Biržų												
Kupiškio												
Pasvalio	3	3	5	6	9	5	19	27	43	56	86	40
Rokiškio			2	2	3	1			16	12	19	3

tęsinys

Apskritis, teritorinės darbo biržos	Įgyvendinta projektų						Įsteigta darbo vietų					
	2001	2002	2003	2004	2005	2006	2001	2002	2003	2004	2005	2006
Šiaulių apskritis	6	3	20	12	6	7	36	19	137	81	25	51
Šiaulių												
Šiaulių m. sav.												
Šiaulių r. sav.	1		4	3		1	6		49	15		3
Akmenės	4	3	9	5	5	4	20	19	37	33	19	39
Joniškio			3	2	1	1			12	10	6	4
Kelmės				1						9		
Pakruojo	1		3	1			10		27	14		
Radviliškio			1			1			12			5
Tauragės apskritis	1	4	8	8	12	3	7	89	41	60	55	13
Jurbarko	1	4	7	6	6	2	7	89	35	47	29	10
Šilalės												
Tauragės												
Tauragės r. sav.					1						5	
Pagėgių sav.			1	2	5	1			6	13	21	3
Telšių apskritis	0	8	14	2	3	2	0	49	154	7	29	7
Mažeikių		8	9	2	2	2		49	95	7	23	7
Plungės												
Plungės r. sav.												
Rietavo sav.			5						59			
Telšių					1						6	
Utenos apskritis	0	2	2	2	1	4	0	31	19	22	4	30
Anykščių												
Ignalinos												
Ignalinos r. sav.		1	2	1	1	1		28	19	4	4	5
Visagino m. sav.		1				1		3				10
Molėtų												
Utenos				1		1				18		11
Zarasų						1						4
Vilniaus apskritis	1	7	16	20	17	4	28	55	152	174	95	19
Vilniaus												
Vilniaus m. sav.												
Vilniaus r. sav.		3	5	5	3			20	25	33	17	0
Šalčininkų		4	7	12	8	2		35	99	127	61	11
Širvintų	1						28					
Švenčionių			4	3	6	2			28	14	17	8
Trakų												
Trakų r. sav.												
Elektrėnų sav.												
Ukmergės												

Paskirta nedarbo draudimo išmokų per metus

Apskritis, teritorinės darbo biržos	2001	2002	2003	2004	2005	2006
ŠALYJE	63540	50522	44111	33795	38825	43889
Alytaus apskritis	3995	2988	2593	2177	2746	2700
Alytaus	2224	1663	1579	1394	1735	1582
Alytaus m. sav.	1091	1407	1268
Alytaus r. sav.	303	328	314
Druskininkų	898	535	328	322	396	509
Lazdijų	301	339	291	120	303	305
Varėnos	572	451	395	341	312	304
Kauno apskritis	10012	8072	7518	5443	6975	7509
Kauno	5725	4674	4204	3271	4216	4989
Kauno m. sav.	2634	3443	4151
Kauno r. sav.	637	773	838
Jonavos	1085	910	940	684	877	886
Kaišiadorių	634	445	429	259	313	329
Kėdainių	1102	996	884	559	500	517
Prienų	622	465	498	306	578	309
Prienų r. sav.	272	512	265
Birštono sav.	34	66	44
Raseinių	844	582	563	364	491	479
Klaipėdos apskritis	7081	6011	5596	3964	3914	4459
Klaipėdos	4418	3829	3612	2411	2656	3118
Klaipėdos m. sav.	1958	2178	2694
Klaipėdos r. sav.	437	453	399
Neringos sav.	16	25	25
Palangos	484	454	337	278	240	230
Kretingos	662	583	489	359	320	345
Skuodo	505	399	410	357	164	158
Šilutės	1012	746	748	559	534	608
Marijampolės apskritis	4085	2817	2656	2117	1975	2020
Marijampolės	2319	1626	1531	1204	1073	1139
Marijampolės sav.	833	855	856
Kalvarijos sav.	218	105	116
Kazlų Rūdos sav.	153	113	167
Šakių	501	384	333	274	375	327
Vilkaviškio	1265	807	792	639	527	554
Panevėžio apskritis	6246	5546	4659	3462	3737	5412
Panevėžio	3008	3014	2606	1830	2021	3821
Panevėžio m. sav.	1279	1545	3193
Panevėžio r. sav.	551	476	628
Biržų	914	576	483	436	365	313
Kupiškio	536	509	388	306	203	291
Pasvalio	830	621	529	374	472	396
Rokiškio	958	826	653	516	676	591

tęsinys

Apskritis, teritorinės darbo biržos	2001	2002	2003	2004	2005	2006
Šiaulių apskritis	7357	5594	4506	3447	3273	3774
Šiaulių	3816	2980	2234	1610	1569	2038
Šiaulių m. sav.	1167	1135	1503
Šiaulių r. sav.	443	434	535
Akmenės	775	553	526	396	305	346
Joniškio	812	495	487	395	320	354
Kelmės	418	389	317	286	432	363
Pakruojo	583	444	251	241	200	201
Radviliškio	953	733	691	519	447	472
Tauragės apskritis	2414	2119	1817	1423	1153	1205
Jurbarko	573	666	505	461	443	491
Šilalės	509	406	382	281	235	228
Tauragės	1332	1047	930	681	475	486
Tauragės r. sav.	547	389	387
Pagėgių sav.	134	86	99
Telšių apskritis	2872	2773	2160	1807	1707	1920
Mažeikių	977	1261	800	775	742	639
Plungės	896	902	705	514	462	764
Plungės r. sav.	426	366	678
Rietavo sav.	88	96	86
Telšių	999	610	655	518	503	517
Utenos apskritis	3432	2986	2387	2231	2380	2336
Anykščių	538	548	468	349	356	357
Ignalinos	1267	1024	735	767	807	808
Ignalinos r. sav.	334	291	251
Visagino m. sav.	433	516	557
Molėtų	292	304	248	249	238	255
Utenos	1018	793	687	630	707	643
Zarasų	317	317	249	236	272	273
Vilniaus apskritis	16046	11616	10219	7724	10965	12554
Vilniaus	12147	8440	7549	5709	8728	10239
Vilniaus m. sav.	4747	7384	8624
Vilniaus r. sav.	962	1344	1615
Šalčininkų	796	653	551	422	493	539
Širvintų	336	280	219	142	185	210
Švenčionių	818	531	702	542	445	557
Trakų	1104	780	611	469	615	497
Trakų r. sav.	220	320	297
Elektrėnų sav.	249	295	200
Ukmergės	845	932	587	440	499	512

Bedarbiai, gaunantys nedarbo draudimo išmokas (vidutinis metinis skaičius)

Apskritis, teritorinės darbo biržos	2001	2002	2003	2004	2005	2006
ŠALYJE	31564	22762	19519	14886	15425	15532
Alytaus apskritis	2144	1401	1302	1078	1165	962
Alytaus	1172	751	762	645	726	585
Alytaus m. sav.	845	529	575	491	592	472
Alytaus r. sav.	327	222	187	154	134	113
Druskininkų	480	246	203	145	168	168
Lazdijų	245	196	172	155	148	111
Varėnos	247	208	165	133	123	98
Kauno apskritis	4997	3855	3354	2464	2732	2586
Kauno	2949	2244	1954	1419	1688	1716
Kauno m. sav.	2425	1757	1556	1127	1373	1418
Kauno r. sav.	524	487	398	292	315	298
Jonavos	509	433	408	334	360	318
Kaišiadorių	262	185	157	108	101	104
Kėdainių	580	478	366	264	167	154
Prienų	283	202	197	138	228	105
Prienų r. sav.	237	161	163	121	204	90
Birštono sav.	46	41	34	17	24	15
Raseinių	414	313	272	201	188	189
Klaipėdos apskritis	3107	2474	2297	1750	1541	1563
Klaipėdos	1897	1532	1447	1083	1009	1095
Klaipėdos m. sav.	1502	1229	1173	876	821	943
Klaipėdos r. sav.	375	290	266	197	181	140
Neringos sav.	20	13	8	10	7	12
Palangos	226	195	164	119	106	77
Kretingos	317	228	197	146	123	116
Skundo	215	185	171	175	76	59
Šilutės	452	334	318	227	227	216
Marijampolės apskritis	1916	1243	1117	888	720	695
Marijampolės	942	673	602	474	371	393
Marijampolės sav.	711	511	449	328	291	299
Kalvarijos sav.	127	81	75	88	39	39
Kazlų Rūdos sav.	104	81	78	58	41	55
Šakių	334	207	176	143	131	118
Vilkaviškio	640	363	339	271	218	184
Panevėžio apskritis	3292	2488	2028	1475	1524	2137
Panevėžio	1727	1376	1167	795	849	1593
Panevėžio m. sav.	1291	1051	863	553	621	1324
Panevėžio r. sav.	436	325	304	242	228	269
Biržų	418	262	198	173	148	107
Kupiškio	251	198	147	134	73	82
Pasvalio	383	268	226	156	188	138
Rokiškio	513	384	290	217	266	217

tęsinys

Apskritis, teritorinės darbo biržos	2001	2002	2003	2004	2005	2006
Šiaulių apskritis	3941	2621	2068	1591	1367	1205
Šiaulių	1982	1245	976	725	642	620
Šiaulių m. sav.	1425	863	670	509	451	446
Šiaulių r. sav.	557	382	306	216	191	174
Akmenės	449	303	263	197	160	114
Joniškio	385	216	197	193	140	123
Kelmės	395	345	241	188	178	145
Pakruojo	251	189	113	82	64	46
Radviliškio	479	323	278	206	183	157
Tauragės apskritis	1247	918	787	626	506	431
Jurbarko	413	280	234	199	197	178
Šilalės	223	186	164	139	104	93
Tauragės	611	452	389	288	205	160
Tauragės r. sav.	502	364	317	230	167	131
Pagėgių sav.	109	88	72	58	38	29
Telšių apskritis	1925	1274	1102	824	669	655
Mažeikių	1091	681	510	405	320	244
Plungės	390	327	332	209	167	237
Plungės r. sav.	330	241	226	175	132	214
Rietavo sav.	60	86	106	34	35	23
Telšių	444	266	260	210	182	174
Utenos apskritis	1624	1281	1030	884	955	818
Anykščių	238	229	183	145	129	125
Ignalinos	522	409	315	280	338	290
Ignalinos r. sav.	222	176	145	119	136	95
Visagino m. sav.	300	233	170	161	202	195
Molėtų	147	127	92	96	101	88
Utenos	542	395	327	263	283	215
Zarasų	175	121	113	100	105	100
Vilniaus apskritis	7371	5207	4434	3306	4246	4480
Vilniaus	5536	3795	3280	2429	3379	3705
Vilniaus m. sav.	3993	2945	2670	1973	2809	3086
Vilniaus r. sav.	1543	850	610	456	570	619
Šalčininkų	379	304	244	192	214	185
Širvintų	170	114	104	55	62	68
Švenčionių	480	312	323	274	210	186
Trakų	421	318	206	166	187	142
Trakų r. sav.	207	163	128	91	100	81
Elektrėnų sav.	214	155	78	75	87	61
Ukmergės	385	364	277	190	193	194

Gyventojų užimtumo programų finansavimas 2001-2005 metais (tūkst. Lt)

	Aktyviam gyventojų užimtumo rėmimui									Pasyviam bedarbių rėmimui
	Iš viso	Iš jų								
		Nedarbo prevencijai	Darbo pasiūlos ir paklausos programoms	Profesiniam mokymui	Darbo vietų steigimui	Paskoloms savo verslui organizuoti	Viešiesiems darbams	Remiamiesiems darbams	Vietinių užimtumo iniciatyvų projektų įgyvendinimui	
2001	59545.7	1215.3	2075.9	25137.8	5792.4	262.6	20032.8	5028.9	...	71541.7
2002	73922.6	1704.5	5712.3	29421.5	4706.2	168.3	25259.7	6950.1	...	62569.5
2003	87042.0	1748.0	9186.3	33309.8	8397.4	51.5	24911.2	6521.9	2915.9	64408.8
2004	90618.1	1916.2	4172.8	33113.6	8897.9	21.6	32166.7	6829.4	3499.9	53858.4
2005	92599.0	1934.5	5433.6	29635.1	9273.9	15.0	35822.9	7009.2	3474.8	71329.8

Gyventojų užimtumo programų finansavimas 2006 metais (tūkst. Lt)

Metai	Aktyviam gyventojų užimtumo rėmimui							Užimtumo rėmimo bendrosios paslaugos	ESF projektai ir kiti tarptautiniai projektai užimtumui	Pasyviam bedarbių rėmimui
	Iš viso	Viso	Iš jų:							
			Profesinis mokymas	Neformalus šveitimas	Remiamasis įdarbinimas	Parama darbo vietoms įsteigti	Darbo rotacija			
2006	193555.7	91887.7	32894.5	546.7	46951.0	11462.3	33.2	4232.9	18234.4	79200.7

Valstybės biudžeto lėšos (tūkst. Lt.)

	Aktyviam gyventojų užimtumo rėmimui							
	Iš viso	Iš jų						
		Buvusių kalinių mokymo programoms	Vietinių užimtumo iniciatyvų projektams	EURES sistemos priemonėms	Socialinių įmonių administravimui	Profesinei reabilitacijai	Bedarbių profesiniam mokymui	Socialiniam draudimui nuo nelaimingų
2001	1336.0	136.0	1200.0
2002	2597.5	173.8	2423.7
2003	5433.2	177.8	4176.8	1078.6
2004	6077.7	78.2	3476.1	547.2	1976.2
2005	14690.5	39.4	3479.4	590.3	5535.0	54.4	4992.0	...
2006	23777.3	42.3	3175.6	611.4	10157.6	1617.4	8168.7	4.3

