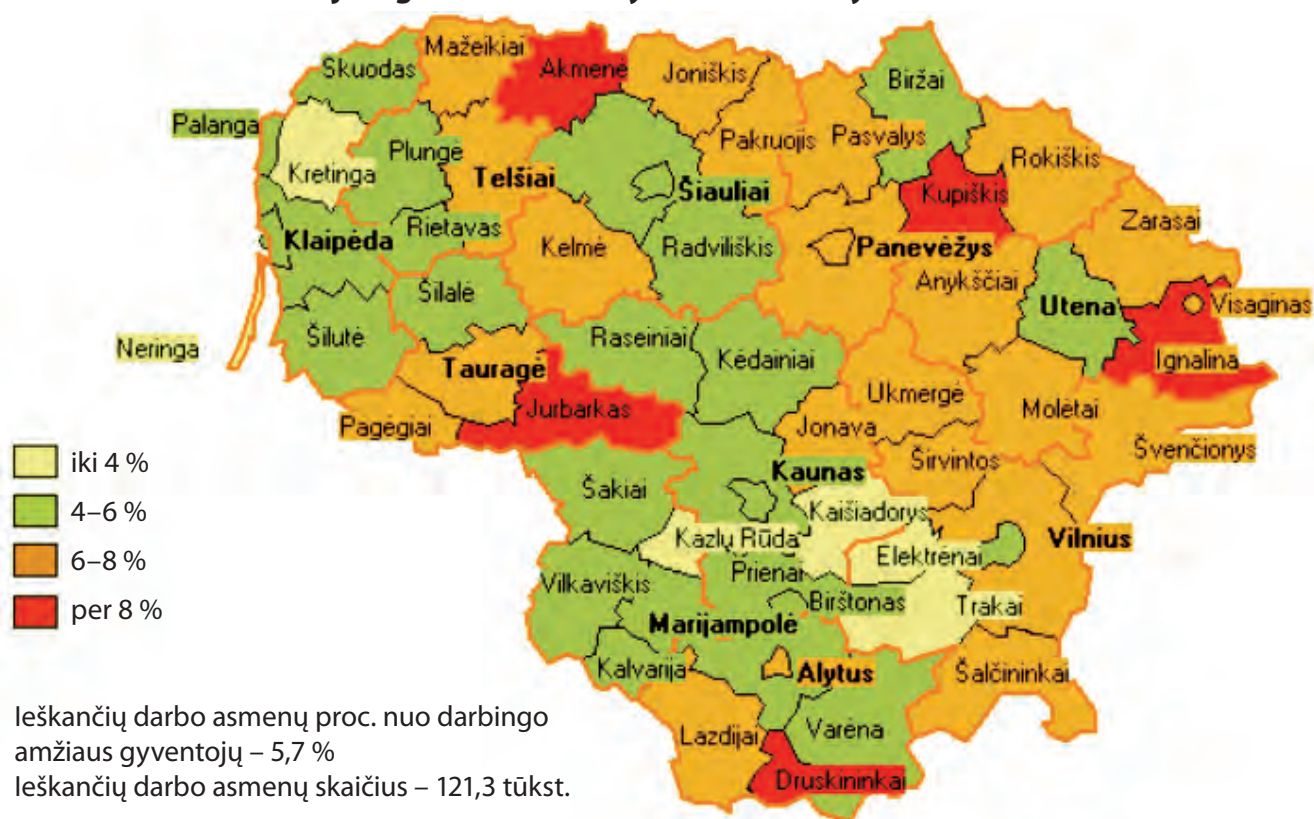


Darbo biržoje registruoti ieškantys darbo asmenys 2009 m. sausio 1 d.



PAGRINDINIAI DARBO RINKOS RODIKLIAI 2008 m. SAVIVALDYBĖSE

Teritorinės darbo biržos	Registruota ieškančių darbo asmenų			Vidutinis metinis ieškančių darbo asmenų ir darbingo amžiaus gyventojų santykis (proc.)	Įregistruota laisvų darbo vietų	Nusiųsta į aktyvias darbo rinkos politikos priemones	Įdarbinta	Veikla pagal verslo liudijimus
	per metus	metų pabaigoje	vidutinis metinis skaičius					
ŠALYJE	240962	121319	101579	4,8	109650	36332	122559	15936
Alytaus apskritis	13798	7656	6639	6,1	6270	2927	6872	988
Alytaus	7426	4097	3206	5,0	3995	1266	3644	530
Alytaus m. savivaldybė	5461	3051	2376	5,2	3517	916	2707	369
Alytaus r. savivaldybė	1965	1046	831	4,7	478	350	937	161
Druskininkų	2893	1644	1494	9,8	736	811	1325	218
Lazdijų	1901	989	1036	7,4	547	476	852	153
Varėnos	1578	926	903	5,5	992	374	1051	87
Kauno apskritis	42019	19666	16577	3,9	17317	5008	21736	3448
Kauno	26009	12084	9964	3,5	10689	2093	14126	2404
Kauno m. savivaldybė	21324	9887	8112	3,5	9954	1609	11682	1990
Kauno r. savivaldybė	4685	2197	1852	3,4	735	484	2444	414
Jonavos	4438	2412	2213	6,7	1645	1036	2255	362
Kaišiadorių	1580	754	679	3,1	868	348	688	12
Kėdainių	4887	1874	1391	3,6	1932	649	2359	421
Prienų	2013	1185	1123	4,9	962	363	917	72
Prienų r. savivaldybė	1788	1039	989	5,0	844	317	782	65
Birštono savivaldybė	225	146	134	4,2	118	46	135	7
Raseinių	3092	1357	1207	4,9	1221	519	1391	177
Klaipėdos apskritis	24838	11996	9763	4,0	13166	3384	14874	1207
Klaipėdos	15781	7565	6076	3,9	9941	1607	10446	381
Klaipėdos m. savivaldybė	12954	6149	5081	4,1	9312	1185	8808	327
Klaipėdos r. savivaldybė	2751	1363	957	3,0	504	421	1598	36
Neringos savivaldybė	76	53	38	1,7	125	1	40	18
Palangos	1255	624	502	4,5	652	173	750	282
Kretingos	2309	1071	721	2,5	990	198	1038	164
Skuodo	1487	798	836	5,9	270	784	933	44
Šilutės	4006	1938	1628	4,9	1313	622	1707	336

tęsinys

Teritorinės darbo biržos	Registruota ieškančių darbo asmenų			Vidutinis metinis ieškančių darbo asmenų ir darbingo amžiaus gyventojų santykis (proc.)	Įregistruota laisvų darbo vietų	Nusiųsta į aktyvias darbo rinkos politikos priemones	Įdarbinta	Veikla pagal verslo liudijimus
	per metus	metų pabaigoje	vidutinis metinis skaičius					
Marijampolės apskritis	10873	5233	4447	4,0	4304	1627	5400	2028
Marijampolės	5773	2658	1962	3,2	2167	605	2635	1153
Marijampolės savivaldybė	4299	1927	1430	3,2	1793	424	2055	858
Kalvarijos savivaldybė	868	446	325	4,1	186	117	332	137
Kazlų Rūdos savivaldybė	606	285	207	2,3	188	64	248	158
Šakių	2049	1015	1014	4,8	815	430	1211	311
Vilkaviškio	3051	1560	1471	5,1	1322	592	1554	564
Panevėžio apskritis	22077	12636	10554	6,1	10465	4568	10584	1395
Panevėžio	13616	7252	5576	5,6	6495	1947	5887	747
Panevėžio m. savivaldybė	10044	5403	4037	5,5	5465	1135	4264	518
Panevėžio r. savivaldybė	3572	1849	1540	5,9	1028	812	1623	229
Biržų	1732	1088	925	4,8	820	423	875	51
Kupiškio	1770	1094	876	6,5	700	499	744	92
Pasvalio	1904	1412	1338	7,0	1359	729	1503	201
Rokiškio	3055	1790	1839	8,0	1091	970	1575	304
Šiaulių apskritis	23486	13852	11074	5,0	13401	4355	12565	1191
Šiaulių	12042	6516	4590	4,0	8484	1283	6263	563
Šiaulių m. savivaldybė	9133	4816	3299	3,9	7385	780	4695	449
Šiaulių r. savivaldybė	2909	1700	1291	4,2	1099	503	1568	114
Akmenės	2483	1821	1558	9,3	901	925	1139	134
Joniškio	1650	1255	1117	6,1	872	464	1074	116
Kelmės	2713	1699	1575	7,0	886	585	1661	120
Pakruojo	2029	1045	904	5,4	1002	664	1029	39
Radviliškio	2569	1516	1330	4,4	1256	434	1399	219
Tauragės apskritis	9022	5195	4948	6,4	4115	1787	4998	1149
Jurbarko	2762	1719	1762	8,3	1519	611	1943	320
Šilalės	1798	1075	1082	6,0	898	393	905	178
Tauragės	4462	2401	2104	5,5	1698	783	2150	651
Tauragės r. savivaldybė	3613	1943	1706	5,4	1415	631	1766	601
Pagėgių savivaldybė	849	458	398	5,7	283	152	384	50
Telšių apskritis	11400	7104	6149	5,7	5310	1893	6569	829
Mažeikių	4076	2859	2534	6,0	1735	904	2048	108
Plungės	3187	1924	1641	5,0	2005	532	2593	319
Plungės r. savivaldybė	2666	1593	1341	5,0	1857	391	2110	227
Rietavo savivaldybė	521	331	299	4,9	148	141	483	92
Telšių	4137	2321	1974	5,9	1570	457	1928	402
Utenos apskritis	12737	6999	6242	5,8	5133	2951	6327	1245
Ankščių	1997	1175	1002	5,5	880	482	979	113
Ignalinos	3977	2308	2156	6,5	1022	1061	1559	117
Ignalinos r. savivaldybė	1511	1004	936	8,2	306	451	480	51
Visagino m. savivaldybė	2466	1304	1220	5,6	716	610	1079	66
Molėtų	1548	890	780	5,8	623	290	938	91
Utenos	3691	1786	1452	4,8	1859	667	1833	834
Zarasų	1524	840	852	7,1	749	451	1018	90
Vilniaus apskritis	70712	30982	25186	4,5	30169	7832	32634	2456
Vilniaus	56932	24220	19075	4,4	24042	5320	26579	1301
Vilniaus m. savivaldybė	47118	19508	15292	4,1	23063	4014	21296	1083
Vilniaus r. savivaldybė	9814	4712	3783	6,1	979	1306	5283	218
Šalčininkų	3419	1753	1655	7,1	1500	732	1508	307
Širvintų	1645	782	613	5,3	696	210	664	51
Švenčionių	2334	1415	1444	7,8	1088	671	1428	331
Trakų	2261	993	787	1,9	1592	318	1050	247
Trakų r. savivaldybė	1339	619	488	2,2	850	164	558	135
Elektrėnų savivaldybė	922	374	299	1,7	742	154	492	112
Ukmergės	4121	1819	1612	5,8	1251	581	1405	219

BENDRI DARBO RINKOS RODIKLIAI 2001–2008 METAIS

	2001	2002	2003	2004	2005	2006	2007	2008
--	------	------	------	------	------	------	------	------

Vidutiniai metiniai skaičiai, tūkst.

Darbo jėga	1635,8	1630,3	1641,9	1620,6	1608,6	1588,3	1603,1	1634,8*
Užimti gyventojai	1351,8	1405,9	1438,0	1436,3	1473,9	1499,0	1534,2	1537,6*
Užimtumo lygis	57,2	59,6	60,9	61,1	62,6	63,6	64,9	65,0*
Darbingo amžiaus gyventojai metų pradžioje	2019,4	2046,8	2076,0	2097,3	2112,3	2121,5	2136,6	2140,1
leškantys darbo asmenys	251,2	240,9	214,4	184,7	135,1	102,6	97,4	101,5
moterys	117,2	118,0	109,8	100,8	78,6	62,2	58,1	56,0
vyrai	134,0	122,9	104,6	83,9	56,5	40,4	39,3	45,5
Gaunantys nedarbo draudimo išmokas*	31,6	22,8	19,5	14,9	15,4	15,5	18,0	23,4
leškančių darbo asmenų proc. nuo darbingo amžiaus gyventojų (proc.)	12,5	11,8	10,4	8,9	6,4	4,8	4,6	4,8

Per laikotarpį, tūkst.

Įregistruota ieškančių darbo	260,3	261,7	261,8	221,6	178,3	176,7	186,4	241,0
moterys	116,9	120,3	124,3	109,9	92,7	95,4	100,7	116,5
vyrai	143,4	141,4	137,5	111,7	85,6	81,3	85,7	124,5

Paskirta nedarbo draudimo išmokų**	63,5	50,5	44,1	33,8	38,8	43,9	50,1	76,3
------------------------------------	------	------	------	------	------	------	------	------

Įregistruota laisvų darbo vietų	134,6	133,0	130,0	129,9	124,1	124,9	134,1	109,7
neterminuotam įdarbinimui	87,0	91,7	97,3	101,2	101,9	109,6	121,2	95,8
terminuotam įdarbinimui	47,6	41,3	32,7	28,7	22,2	15,3	12,9	13,9

Įdarbinta ieškančių darbo	134,1	133,7	130,6	125,5	109,7	99,7	111,9	122,6
pagal neterminuotas darbo sutartis	86,5	92,7	98,4	97,2	87,9	84,6	99,2	108,9
pagal terminuotas darbo sutartis	47,6	40,9	32,2	28,3	21,8	15,1	12,7	13,7

Nusiųsta į aktyvias darbo rinkos politikos programas	106,6	127,4	146,6	129,9	129,9	99,8	72,1	36,3
Bedarbių ir įspėtų apie atleidimą darbuotojų profesinio mokymo	19,6	24,8	21,4	17,7	19,8	19,6	24,4	9,8
Neformalaus švietimo	5,5	1,4
Paramos darbo vietoms steigti***	1,7	2,7	3,2	3,6	4,3	4,0	2,4	1,4
Viešųjų darbų	34,6	48,1	50,6	37,4	39,3	34,4	22,4	16,4
Darbo įgūdžių įgijimo rėmimo	1,3	4,9	1,7
Įdarbinimo subsidijuojant	2,7	11,7	4,9
Darbo rotacijos	0,1	0,6	0,4
Profesinės reabilitacijos	0,01	0,2	0,3	0,3

Veikla pagal verslo liudijimą	14,1	15,7	14,2	14,2	14,7	14,9	15,9	15,9
Įgyvendinta Vietinių užimtumo iniciatyvų projektų	0,0	0,0	0,1	0,1	0,1	0,0	0,1	0,1
sukurta darbo vietų	0,2	0,4	0,8	0,6	0,5	0,3	0,4	0,3

Vidutinė bedarbystės trukmė, mėn.	7,4	7,1	8,9	9,1	9,0	7,5	5,8	4,5
Vidutinė nedarbo draudimo išmokos** mokėjimo trukmė, mėn.	4,1	4,2	3,9	3,9	3,8	3,6	3,5	3,2

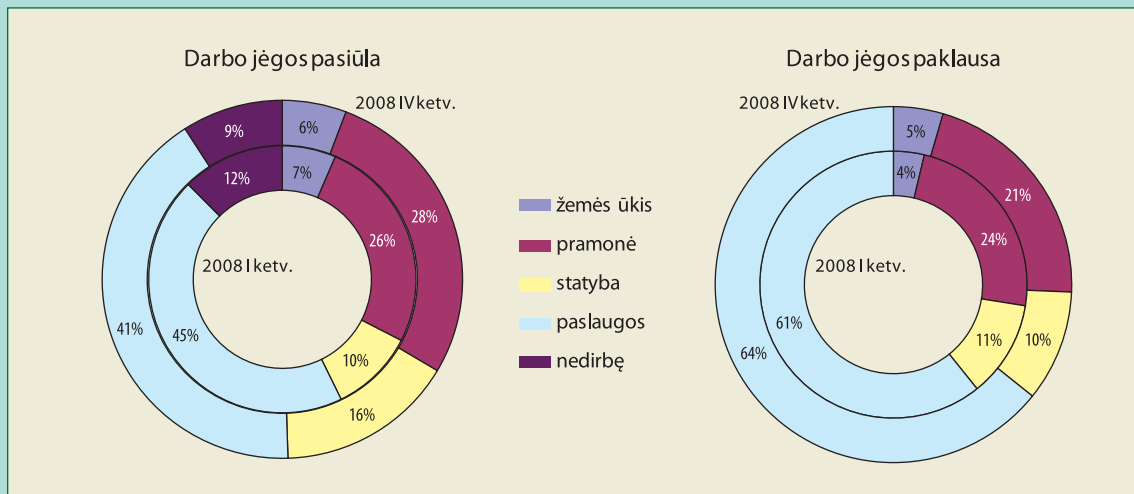
* III ketv. duomenys

** iki 2005-01-01 bedarbio pašalpa

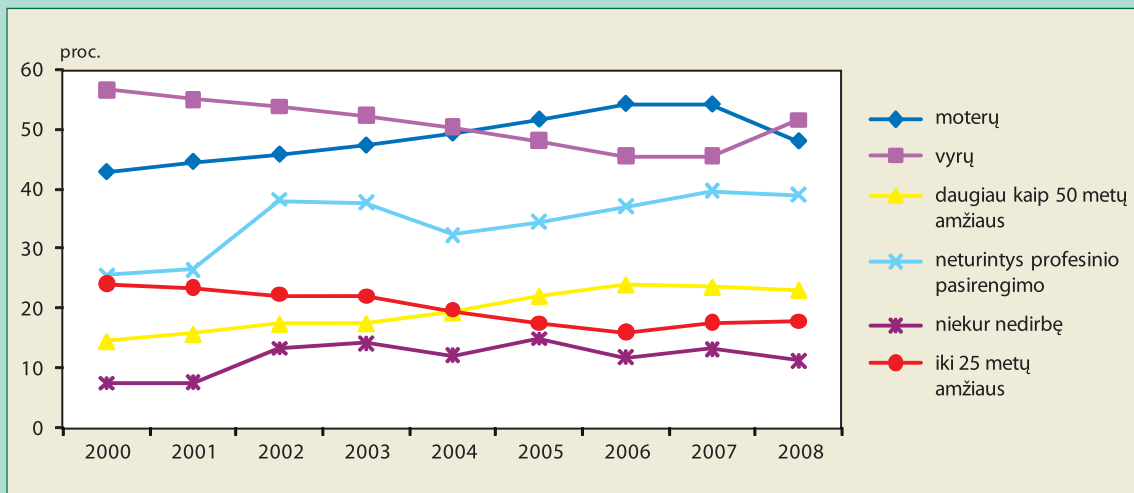
*** iki 2006-08-01 įdarbinta į įsteigtas vietas

... programos nebuvo vykdomos

DARBO JĒGOS PASIŪLOS IR PAKLAUSOS KITIMAS PAGAL EKONOMINES VEIKLAS 2008 m.



DARBO JĒGOS PASIŪLOS STRUKTŪROS KITIMAS 2000–2008 m.



DARBO JĒGOS PASIŪLA – PAKLAUSA 2000–2008 m.

