

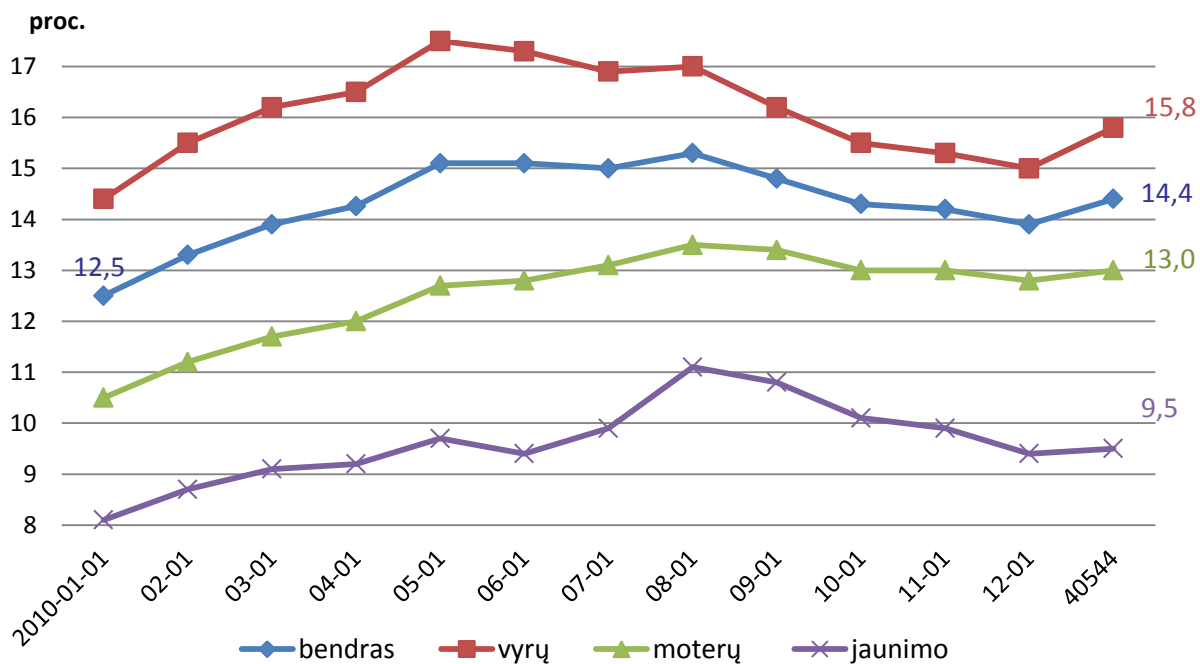
Lietuvos darbo birža

Lietuvos darbo rinka
skaičiais
2005 - 2010

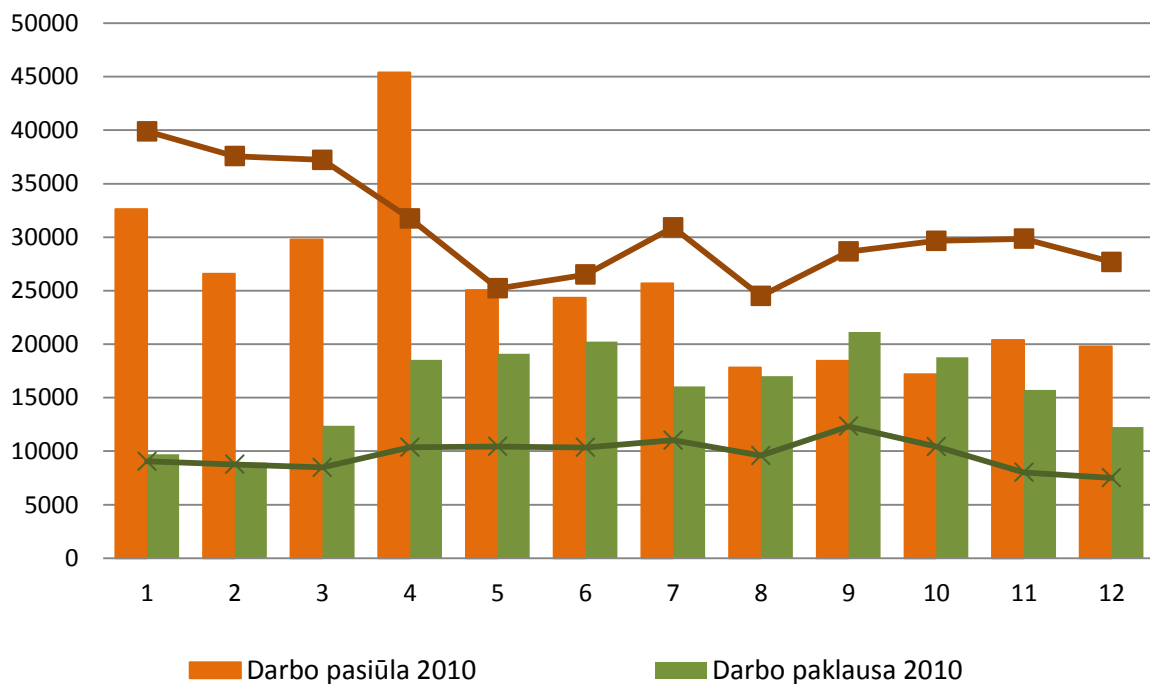
Turinys

Bedarbiai registruoti teritorinėse darbo biržose 2011 m. sausio 1 d. (nedarbo žemėlapis)	3
Bedarbių procentas nuo darbingo amžiaus gyventojų 2009 metais	4
Darbo jėgos pasiūla - paklausa 2008 - 2009 metais	4
Bendri darbo rinkos rodikliai 2005-2009 m.	5
Darbo rinkos rodiklių dinamika 2009 metais	6
Vidutinis metinis bedarbių procentas nuo darbingo amžiaus gyventojų	7
Bedarbiai (vidutinis metinis skaičius)	9
Bedarbiai įregistruoti per metus	11
Bedarbių struktūra	13
Laisvos darbo vietos	15
Įdarbinimas	17
Įdarbinimas pagal neterminuotas darbo sutartis	19
Įdarbinimas pagal terminuotas darbo sutartis	21
Veikla pagal lengvatinius verslo liudijimus	23
Aktyvios darbo rinkos politikos priemonės (per metus)	25
Bedarbių bei išpėtų apie atleidimą darbuotojų profesinis mokymas	27
Viešųjų darbų programa	29
Įdarbinimas į įsteigtas subsidijuojamas darbo vietas	31
Neformalus švietimas, darbo rotacija, profesinė rehabilitacija	33
Įdarbinimas subsidijuojant, darbo patirties įgijimo rėmimas	35
Vietinių užimtumo iniciatyvų projektų įgyvendinimas	37
Paskirta nedarbo draudimo išmokų per metus	39
Bedarbiai gaunantys nedarbo draudimo išmokas (vidutinis metinis skaičius)	41
Gyventojų užimtumo programų finansavimas	43

Bedarbių procentas nuo darbingo amžiaus gyventojų 2010 m.



Darbo jėgos pasiūla paklausa 2009 - 2010 metais



BENDRI DARBO RINKOS RODIKLIAI 2001 - 2010 METAIS

	2000	2001	2002	2003	2004	2005	2006	2007	2008	2009	2010
Vidutiniai metiniai skaičiai,											
Darbo jėga	1671,5	1635,8	1630,3	1641,9	1620,6	1608,6	1588,3	1603,1	1614	1640,9	1634,8
Užimti gyventojai	1397,8	1351,8	1405,9	1438,0	1436,3	1473,9	1499,0	1534,2	1520	1415,9	1343,7
Užimtumo lygis	58,7	57,2	59,6	60,9	61,1	62,6	63,6	64,9	64,3	30,1	58,5*
Darbingo amžiaus gyventojai metų pradžioje	2018,0	2019,4	2046,8	2076,0	2097,3	2112,3	2121,5	2136,6	2140	2154,0	2162,5
Bedarbiai, iš jų:	204,9	223,5	198,3	167,0	142,5	100,8	73,2	67,3	73,4	203,1	312,1
moterys	93,3	104,3	98,6	88,1	80,4	60,5	45,9	41,3	41,4	86,6	136,0
vyrai	111,6	119,2	99,8	79,0	62,1	40,3	27,4	25,9	32,0	116,5	176,1
Gaunantys nedarbo draudimo išmokas*	32,3	31,6	22,8	19,5	14,9	15,4	15,5	18,0	23,4	70,4	56,4
Ieškančių darbo asmenų proc. nuo darbingo amžiaus	10,2	11,1	9,7	8,1	6,8	4,8	3,4	3,2	3,4	9,4	14,5
Per laikotarpį, tūkst.											
Įregistruota bedarbių	258,0	249,7	243,8	242,1	204,3	163,9	160,8	166,7	214,2	369,4	303,1
moterys	111,3	111,8	112,1	115,0	101,1	85,0	87,5	90,5	103,3	152,2	128,1
vyrai	146,7	137,9	131,7	127,0	103,2	79,0	73,3	76,2	110,9	217,1	175,0
Paskirta nedarbo draudimo išmokų**	77,2	63,5	50,5	44,1	33,8	38,8	43,9	50,1	76,3	175,1	117,9
Įregistruota laisvų darbo vietų neterminuotam	107,5	134,6	133,0	130,0	129,9	124,1	124,9	134,1	109,7	91,8	148,2
įdarbinimui	74,4	87,0	91,7	97,3	101,2	101,9	109,6	121,2	95,8	62,4	89,0
terminuotam	33,1	47,6	41,3	32,7	28,7	22,2	15,3	12,9	13,9	29,5	59,2
Įdarbinta ieškančių darbo pagal neterminuotas darbo sutartis	100,9	134,1	133,7	130,6	125,5	109,7	99,7	111,9	122,6	121,8	191,2
pagal terminuotas darbo sutartis	67,8	86,5	92,7	98,4	97,2	87,9	84,6	99,2	108,9	92,8	132,9
darbo sutartis	33,1	47,6	40,9	32,2	28,3	21,8	15,1	12,7	13,7	29,0	58,3
Nusiųsta į aktyvias darbo rinkos politikos programas Bedarbių ir įspėtų apie atleidimą darbuotojų profesinio	86,3	106,6	127,4	146,6	129,9	129,9	99,8	72,1	36,3	47,5	59,3
Paramos darbo vietoms steigti***	13,5	19,6	24,8	21,4	17,7	19,8	19,6	24,4	9,8	13,9	6,5
Viešųjų darbų	1,0	1,7	2,7	3,2	3,6	4,3	4,0	2,4	1,4	0,9	0,7
Darbo įgūdžių įgijimo rėmimo	26,8	34,6	48,1	50,6	37,4	39,3	34,4	22,4	16,4	18,8	31,9
įdarbinimo	1,3	4,9	1,7	3,8	6,5
subsidijuojant	2,7	11,7	4,9	9,0	12,3
Darbo rotacijos	0,1	0,6	0,4	0,6	0,6
Profesinės rehabilitacijos	0,01	0,2	0,3	0,3	0,3	0,6
Veikla pagal verslo liudijimą	12,3	14,1	15,7	14,2	14,2	14,7	14,9	15,9	15,9	18,2	33,4
Įgyvendinta Vietinių užimtumo sukurta darbo vietų	...	0,016	0,036	0,086	0,073	0,078	0,043	0,075	0,055	0,041	0,036
	...	0,151	0,377	0,791	0,596	0,452	0,278	0,373	0,262	0,162	0,127
Vidutinė bedarbystės trukmė,	6,7	7,4	7,1	8,9	9,1	9,0	7,5	5,8	4,5	5,8	8,6
Vidutinė nedarbo draudimo išmokos** mokėjimo trukmė,	4,0	4,1	4,2	3,9	3,9	3,8	3,6	3,5	3,2	4,3	4,8

* III ketv. duomenys

** iki 2005-01-01 bedarbio pašalpa

*** iki 2006-08-01 įdarbinta į įsteigtas vietas

... programos nebuvo vykdomos

Darbo rinkos rodiklių dinamika 2010 metais

		01	02	03	04	05	06	07	08	09	10	11	12
IREGISTRUOTA BEDARBIŲ	Per mėnesį	32625	26571	29796	45399	25064	24339	25684	17822	18450	17207	20392	19799
	Mėnesio pabaigoje	287467	299524	307124	324994	324199	324210	330589	319817	309424	306215	300571	311261
	moterų	120752	125550	129088	136582	137711	139868	144878	142825	139451	139038	136767	139062
	vyrų	166715	173974	178036	188412	186488	184342	185711	176992	169973	167177	163804	172199
	dalyvaujančių laikino užimtumo priemonėse	18287	19464	21915	28168	32096	32355	30358	37381	39299	34635	35111	25454
BEDARBIŲ PROC. NUO DAG* (mėnesio pabaigoje)	bendras	13,3	13,9	14,3	15,1	15,1	15,0	15,3	14,8	14,3	14,2	13,9	14,4
	vyrų	15,5	16,2	16,5	17,5	17,3	16,9	17,0	16,2	15,5	15,3	15,0	15,8
	moterų	11,2	11,7	12,0	12,7	12,8	13,1	13,5	13,4	13,0	13,0	12,8	13,0
	jaunimo	8,7	9,1	9,2	9,7	9,4	9,9	11,1	10,8	10,1	9,9	9,4	9,5
GAUNANTY S NEDARBO DRAUDIMO IŠMOKAS	Per mėnesį paskirta nedarbo draudimo išmokų pabaigoje	10707	10203	12105	10986	9857	9814	9113	9096	9319	8474	8997	9272
	Mokama priešpensinė nedarbo draudimo išmoka mėnesio pabaigoje	72246	70470	68039	62937	58027	54548	53127	50302	47547	46441	45561	47270
LAISVOS DARBO VIETOS	Įregistruota per mėnesį iš viso	8340	8204	11407	16514	17664	17719	17402	6960	20436	17846	15717	12269
	iš jų terminuotam darbui	2246	2106	3175	6387	7000	6562	5709	5576	6384	5590	4708	3761
	neterminuotam darbui	6094	6098	8232	10127	10664	11157	11693	1384	14052	12256	11009	8508
	iš jų naujų	4816	4488	6493	8012	7998	8220	8260	10002	9494	8377	7500	5341
ĮDARBIN IMAS	Iš viso per mėnesį	9727	8934	12376	18551	19113	20251	16046	17014	21149	18765	16225	13034
	<i>pagal neterminuotas sutartis</i>	7542	6856	9260	12258	12186	13761	10422	11521	14894	13275	11579	9341
	<i>pagal terminuotas sutartis</i>	2185		3116	6293	6927	6490	5624	5493	6255	5490	4646	3693
AKTYVIOS DARBO RINKOS POLITIKOS PRIEMONĖS	Nusiųsta į priemones per mėnesį	4191	4957	4381	5541	4784	4675	5610	7735	6070	5933	3674	1793
	Profesinio mokymo	1459	1126	1216	694	511	454	118	297	308	91	83	159
	Profesinės rehabilitacijos	95	88	68	46	2	0	0	0	63	60	66	66
	Remiamojo įdarbinimo	2581	3694	3046	4743	4214	4145	5421	7345	5601	5708	3401	1451
	- <i>įdarbinimas subsidijuojant</i>	896	1072	1136	795	149	1030	1405	1838	1633	938	933	449
	- <i>darbo įgūdžių įgijimo rėmimas</i>	242	341	446	513	561	555	499	967	834	520	622	435
	- <i>viešųjų darbų</i>	1389	2223	1422	3431	3501	2518	3449	4464	3041	4203	1780	499
	- <i>darbo rotacija</i>	54	58	42	4	3	42	68	76	93	47	66	68
	Parama darbo vietoms steigti	41	40	49	45	38	65	62	81	70	51	98	92
	- <i>įdarbinimas į steigiamas subsidijuojamas darbo vietas</i>	12	11	13	17	13	31	27	45	42	18	27	31
	- <i>įdarbinimas į vietas įsteigtas pagal Vietinių užimtumo iniciatyvų projektus</i>	29	29	36	28	25	34	35	36	28	33	71	61
Teritorinio judumo	15	9	2	13	19	11	9	12	28	23	26	25	
Veikla pagal verslo liudijimą		2198	1435	1826	2602	2905	2909	2956	3207	3863	3874	3256	2323

Vidutinis metinis bedarbių procentas nuo darbingo amžiaus gyventojų

Apskritis, teritorinės darbo biržos	2005	2006	2007	2008	2009	2010
ŠALYJE	4,8	3,4	3,2	3,4	9,4	14,5
Alytaus apskritis	7,0	4,7	4,1	4,8	11,7	16,9
Alytaus	5,7	3,6	3,3	4,2	12,1	17,0
Alytaus m. sav.	5,2	3,4	3,2	4,3	12,4	16,4
Alytaus r. sav.	7,1	4,2	3,5	4,0	11,4	18,6
Druskininkų	10,8	7,5	6,1	7,4	14,3	17,9
Lazdijų	9,9	7,8	6,1	5,9	10,3	16,7
Varėnos	5,9	4,0	3,2	3,7	9,1	15,5
Kauno apskritis	3,5	2,7	2,6	2,9	8,3	13,0
Kauno	3,1	2,4	2,3	2,6	8,0	12,7
Kauno m. sav.	3,0	2,3	2,3	2,6	8,2	12,7
Kauno r. sav.	3,5	2,5	2,3	2,5	7,5	12,8
Jonavos	7,8	6,0	5,5	4,8	9,9	15,0
Kaišiadorių	2,6	2,0	2,1	2,3	8,8	14,8
Kėdainių	2,6	1,9	2,0	2,6	7,4	12,0
Prienų	3,8	2,5	3,0	3,7	7,8	13,0
Prienų r. sav.	3,9	2,5	3,0	3,8	8,0	13,4
Birštono sav.	3,6	2,4	2,7	3,1	7,0	10,5
Raseinių	5,0	4,1	3,7	4,0	9,9	14,5
Klaipėdos apskritis	4,5	2,9	3,0	3,2	8,8	13,8
Klaipėdos	4,2	2,7	3,0	3,1	8,8	13,4
Klaipėdos m. sav.	4,2	2,8	3,2	3,3	8,9	13,5
Klaipėdos r. sav.	4,2	2,2	2,3	2,6	8,7	13,6
Neringos sav.	2,9	2,3	1,5	1,4	3,3	5,0
Palangos	5,3	3,3	3,0	3,1	9,4	14,9
Kretingos	2,3	1,7	1,4	1,8	8,2	14,1
Skuodo	8,1	5,1	4,9	4,3	9,2	14,8
Šilutės	5,9	4,1	3,8	4,2	9,2	14,5
Marijampolės apskritis	5,3	3,4	2,6	2,8	8,3	13,3
Marijampolės	4,5	2,8	1,9	2,3	8,3	13,2
Marijampolės sav.	4,4	2,7	1,8	2,3	8,2	12,8
Kalvarijos sav.	6,7	3,7	2,7	3,2	10,7	16,9
Kazlų Rūdos sav.	3,4	2,4	1,4	1,7	6,9	11,9
Šakių	6,8	4,6	3,5	3,3	8,1	12,9
Vilkaviškio	6,0	3,9	3,4	3,4	8,6	13,6
Panevėžio apskritis	6,3	4,9	4,3	4,1	11,3	16,2
Panevėžio	5,3	4,5	3,9	3,8	12,1	16,7
Panevėžio m. sav.	4,5	4,3	3,7	3,6	12,2	16,4
Panevėžio r. sav.	7,7	5,1	4,7	4,3	11,9	17,6
Biržų	5,5	3,7	3,4	3,5	8,6	13,1
Kupiškio	4,1	3,4	3,8	5,0	11,9	16,9
Pasvalio	9,9	6,9	5,3	4,9	10,5	16,3
Rokiškio	9,6	6,5	5,9	5,2	10,4	15,7

tęsinys

Apskritis, teritorinės darbo biržos	2005	2006	2007	2008	2009	2010
Šiaulių apskritis	5,1	3,7	3,2	3,5	9,6	13,8
Šiaulių	3,1	2,3	2,2	2,7	9,0	12,7
Šiaulių m. sav.	2,7	2,0	2,0	2,7	9,0	12,2
Šiaulių r. sav.	4,2	3,2	2,8	2,8	8,8	13,9
Akmenės	12,4	8,7	6,2	6,8	13,6	18,0
Joniškio	9,9	7,1	5,2	4,7	10,0	15,4
Kelmės	8,2	6,2	4,9	5,5	11,4	18,2
Pakruojo	3,0	2,8	2,8	3,0	8,6	11,9
Radviliškio	4,4	3,0	2,8	2,8	8,5	12,9
Tauragės apskritis	7,1	4,9	4,2	4,2	9,7	15,3
Jurbarko	10,0	7,3	6,2	6,0	10,6	16,4
Šilalės	6,7	5,2	4,2	4,2	8,7	15,3
Tauragės	5,7	3,4	3,1	3,2	9,7	14,8
Tauragės r. sav.	5,4	3,3	2,9	3,2	9,9	14,9
Pagėgių sav.	7,4	3,8	3,8	3,7	8,6	14,2
Telšių apskritis	6,6	4,2	3,7	4,2	11,5	17,3
Mažeikių	10,6	6,3	4,8	4,5	12,3	19,5
Plungės	3,2	2,4	2,9	4,0	10,1	15,1
Plungės r. sav.	3,0	2,4	2,9	4,0	10,2	15,1
Rietavo sav.	4,0	2,5	2,9	3,7	9,5	15,1
Telšių	4,6	3,3	3,1	4,1	11,8	16,5
Utenos apskritis	6,0	4,6	4,0	4,1	9,9	15,7
Anykščių	4,2	3,9	3,7	4,3	10,9	17,1
Ignalinos	7,9	6,5	5,2	4,9	9,8	15,0
Ignalinos r. sav.	11,6	8,7	7,0	6,8	13,3	19,7
Visagino m. sav.	5,9	5,3	4,2	3,9	8,0	12,5
Molėtų	4,6	3,9	4,0	4,0	9,9	15,7
Utenos	6,0	3,5	2,8	2,9	9,1	14,7
Zarasų	4,5	4,6	4,6	4,8	10,6	18,3
Vilniaus apskritis	3,9	2,9	2,8	3,2	9,3	14,4
Vilniaus	3,4	2,7	2,7	3,1	9,3	14,2
Vilniaus m. sav.	2,8	2,3	2,4	2,9	8,8	13,3
Vilniaus r. sav.	7,2	5,1	4,7	4,9	12,6	19,5
Šalčininkų	10,1	6,0	5,2	5,1	12,6	19,4
Širvintų	4,1	3,1	2,7	2,9	9,8	16,2
Švenčionių	8,8	5,7	4,9	5,1	10,1	15,8
Trakų	1,6	1,0	0,9	1,0	5,5	12,0
Trakų r. sav.	1,6	1,0	0,9	1,2	5,6	12,4
Elektrėnų sav.	1,6	0,9	0,9	0,8	5,4	11,4
Ukmergės	6,1	4,3	3,7	3,8	10,2	15,9

Bedarbiai (vidutinis metinis skaičius)

Apskritis, teritorinės darbo biržos	2005	2006	2007	2008	2009	2010
ŠALYJE	100768	73235	67256	73380	203118	312116
Alytaus apskritis	7586	5164	4413	5262	12847	18541
Alytaus	3626	2286	2103	2703	7704	10863
Alytaus m. sav.	2407	1560	1486	1998	5647	7479
Alytaus r. sav.	1219	726	617	705	2057	3384
Druskininkų	1617	1131	929	1128	2204	2773
Lazdijų	1378	1096	859	826	1455	2363
Varėnos	965	651	521	605	1484	2542
Kauno apskritis	14978	11467	11125	12360	35350	55939
Kauno	8772	6730	6478	7417	22997	36320
Kauno m. sav.	6957	5393	5260	6031	18698	28840
Kauno r. sav.	1814	1338	1219	1386	4299	7480
Jonavos	2553	1963	1817	1577	3295	5020
Kaišiadorių	571	445	453	518	1941	3314
Kėdainių	996	745	779	1006	2867	4678
Prienų	859	570	678	851	1812	3024
Prienų r. sav.	749	495	593	753	1586	2680
Birštono sav.	110	75	85	99	226	344
Raseinių	1226	1014	919	991	2438	3583
Klaipėdos apskritis	10678	7049	7299	7733	21722	34098
Klaipėdos	6419	4172	4637	4866	13948	21388
Klaipėdos m. sav.	5164	3475	3906	4019	10996	16637
Klaipėdos r. sav.	1204	651	699	814	2869	4618
Neringos sav.	52	46	32	33	83	133
Palangos	580	365	330	344	1059	1704
Kretingos	621	457	384	509	2341	4037
Skuodo	1141	723	696	612	1310	2103
Šilutės	1917	1332	1253	1403	3064	4866
Marijampolės apskritis	5785	3701	2840	3094	9315	14883
Marijampolės	2673	1644	1134	1420	5092	8166
Marijampolės sav.	1879	1159	802	1012	3637	5745
Kalvarijos sav.	502	279	211	255	851	1368
Kazlų Rūdos sav.	292	207	121	153	604	1053
Šakių	1410	960	745	706	1729	2770
Vilkaviškio	1702	1097	961	968	2494	3947
Panevėžio apskritis	10942	8448	7446	7246	19793	28357
Panevėžio	5231	4462	3914	3789	12118	16744
Panevėžio m. sav.	3316	3158	2720	2680	8986	12048
Panevėžio r. sav.	1916	1304	1194	1109	3132	4696
Biržų	1058	712	647	663	1640	2530
Kupiškio	554	461	518	674	1609	2298
Pasvalio	1894	1320	1016	936	2029	3167
Rokiškio	2206	1493	1351	1183	2397	3618

tęsinys

Apskritis, teritorinės darbo biržos	2005	2006	2007	2008	2009	2010
Šiaulių apskritis	11052	8142	6972	7698	21046	30488
Šiaulių	3514	2638	2561	3119	10391	14720
Šiaulių m. sav.	2255	1680	1697	2258	7648	10368
Šiaulių r. sav.	1259	958	864	861	2743	4352
Akmenės	2100	1472	1045	1131	2272	2990
Joniškio	1793	1290	942	859	1828	2835
Kelmės	1841	1398	1106	1246	2588	4099
Pakruojo	504	463	473	497	1419	1978
Radviliškio	1299	880	845	846	2548	3866
Tauragės apskritis	5471	3766	3250	3299	7603	12047
Jurbarko	2137	1560	1326	1282	2252	3492
Šilalės	1164	920	749	765	1587	2797
Tauragės	2169	1286	1175	1252	3764	5758
Tauragės r. sav.	1658	1029	911	995	3163	4759
Pagėgių sav.	511	258	263	256	601	999
Telšių apskritis	6937	4476	3947	4568	12570	19006
Mažeikių	4393	2606	1987	1900	5243	8338
Plungės	1015	775	929	1294	3328	5043
Plungės r. sav.	780	630	756	1067	2747	4116
Rietavo sav.	235	146	173	227	581	927
Telšių	1529	1095	1032	1375	3999	5625
Utenos apskritis	6343	4972	4319	4396	10598	16833
Anykščių	764	705	668	784	1985	3131
Ignalinos	2633	2149	1718	1630	3237	4926
Ignalinos r. sav.	1362	1010	810	774	1505	2210
Visagino m. sav.	1270	1139	908	855	1732	2716
Molėtų	617	530	534	534	1340	2131
Utenos	1790	1032	840	870	2770	4461
Zarasų	540	557	560	577	1266	2184
Vilniaus apskritis	20996	16050	15645	17724	52274	81924
Vilniaus	14304	11682	11827	13770	41223	63188
Vilniaus m. sav.	10103	8607	8958	10717	33187	50575
Vilniaus r. sav.	4201	3075	2869	3053	8036	12613
Šalčininkų	2318	1386	1204	1191	2976	4600
Širvintų	462	364	310	336	1148	1901
Švenčionių	1629	1052	909	951	1860	2924
Trakų	625	387	366	419	2247	4908
Trakų r. sav.	349	231	210	273	1280	2842
Elektrėnų sav.	276	156	156	146	967	2066
Ukmergės	1658	1179	1030	1057	2820	4403

Bedarbiai įregistruoti per metus

Apskritis, teritorinės darbo biržos	2005	2006	2007	2008	2009	2010
ŠALYJE	163945	160812	166681	214207	369378	303148
Alytaus apskritis	11315	10352	10730	12784	20992	16141
Alytaus	6523	5952	6320	7263	12745	9222
Alytaus m. sav.	4598	4165	4698	5338	9310	6343
Alytaus r. sav.	1925	1787	1622	1925	3435	2879
Druskininkų	1701	1718	1708	2388	3195	2699
Lazdijų	1669	1390	1337	1683	2400	1963
Varėnos	1422	1292	1365	1450	2652	2257
Kauno apskritis	27991	26505	29494	39254	69904	58479
Kauno	16514	15645	17945	24648	45802	37605
Kauno m. sav.	13417	12746	14802	20190	37045	29876
Kauno r. sav.	3097	2899	3143	4458	8757	7729
Jonavos	3308	3502	3326	4100	6257	5271
Kaišiadorių	1392	1210	1226	1405	3601	2870
Kėdainių	2997	2856	3276	4333	6592	5969
Prienų	1454	1129	1332	1837	3141	2830
Prienų r. sav.	1276	967	1152	1622	2733	2518
Birštono sav.	178	162	180	215	408	312
Raseinių	2326	2163	2389	2931	4511	3934
Klaipėdos apskritis	16759	16747	18417	23368	42209	37809
Klaipėdos	10898	10747	11749	14808	26914	23958
Klaipėdos m. sav.	8544	8795	9657	12093	21241	18748
Klaipėdos r. sav.	2269	1870	2030	2640	5542	5067
Neringos sav.	85	82	62	75	131	143
Palangos	868	870	888	1205	2196	1821
Kretingos	1355	1304	1231	2229	5021	4571
Skuodo	1044	1097	1281	1292	2244	2049
Šilutės	2594	2729	3268	3834	5834	5410
Marijampolės apskritis	8898	8488	8115	10401	17876	15947
Marijampolės	4463	4189	3920	5565	9850	8790
Marijampolės sav.	3237	3029	2864	4121	7055	6218
Kalvarijos sav.	715	620	617	846	1556	1365
Kazlų Rūdos sav.	511	540	439	598	1239	1207
Šakių	1736	1736	1728	1966	3578	3212
Vilkaviškio	2699	2563	2467	2870	4448	3945
Panevėžio apskritis	16154	18826	16586	20048	30959	22211
Panevėžio	9076	11699	9329	12342	19432	12868
Panevėžio m. sav.	6306	8685	6600	9004	14420	9171
Panevėžio r. sav.	2770	3014	2729	3338	5012	3697
Biržų	1446	1452	1461	1583	2634	2180
Kupiškio	1152	1242	1281	1593	2352	1798
Pasvalio	1584	1622	1876	1799	3004	2400
Rokiškio	2896	2811	2639	2731	3537	2965

tęsinys

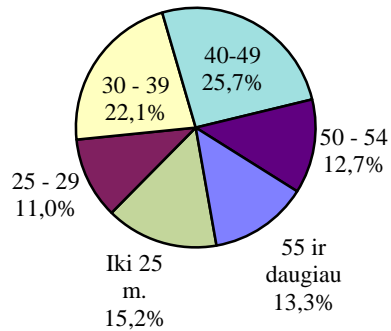
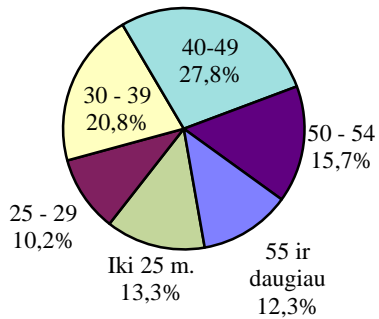
Apskritis, teritorinės darbo biržos	2005	2006	2007	2008	2009	2010
Šiaulių apskritis	16510	16003	16105	21584	35303	27728
Šiaulių	7624	7196	7444	11092	18815	14256
Šiaulių m. sav.	5273	5040	5362	8385	14033	10016
Šiaulių r. sav.	2351	2156	2082	2707	4782	4240
Akmenės	2106	2044	1843	2229	3071	2444
Joniškio	1319	1367	1391	1583	2749	2357
Kelmės	2147	2125	2205	2674	3723	3174
Pakruojo	1149	1356	1258	1586	2481	2060
Radviliškio	2165	1915	1964	2420	4464	3437
Tauragės apskritis	7434	7082	7306	8318	13198	11579
Jurbarko	2670	2580	2604	2596	3674	3357
Šilalės	1525	1500	1482	1744	2817	2651
Tauragės	3239	3002	3220	3978	6707	5571
Tauragės r. sav.	2497	2349	2587	3190	5543	4595
Pagėgių sav.	742	653	633	788	1164	976
Telšių apskritis	8068	7570	8801	10963	20093	15379
Mažeikių	3311	2892	3346	3930	7689	5872
Plungės	1825	2045	2205	3097	5566	4892
Plungės r. sav.	1401	1659	1813	2594	4626	4062
Rietavo sav.	424	386	392	503	940	830
Telšių	2932	2633	3250	3936	6838	4615
Utenos apskritis	10171	9772	9437	11759	17765	15142
Anykščių	1478	1457	1338	1844	2766	2191
Ignalinos	3613	3675	3189	3855	5363	4784
Ignalinos r. sav.	1254	1339	1131	1504	2040	1484
Visagino m. sav.	2359	2336	2058	2351	3323	3300
Molėtų	1142	1016	1128	1418	2383	2057
Utenos	2914	2632	2716	3355	5258	4392
Zarasų	1024	992	1066	1287	1995	1718
Vilniaus apskritis	40645	39467	41690	55728	101079	82733
Vilniaus	29569	29126	31586	43231	78487	63555
Vilniaus m. sav.	23765	23311	25454	35196	65133	52951
Vilniaus r. sav.	5804	5815	6132	8035	13354	10604
Šalčininkų	3119	2996	2877	3211	5776	4888
Širvintų	1144	1141	1126	1355	2330	1956
Švenčionių	2034	1909	2009	2258	3273	2508
Trakų	2083	1621	1546	2075	5632	5613
Trakų r. sav.	1205	973	893	1243	3098	3120
Elektrėnų sav.	878	648	653	832	2534	2493
Ukmergės	2696	2674	2546	3598	5581	4213

Bedarbių struktūra 2011-01-01

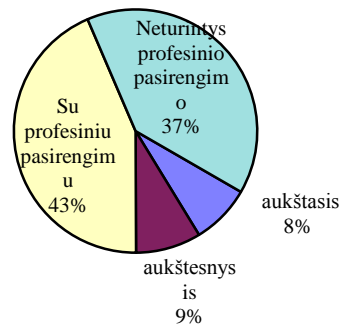
moterys, proc.

vyrai, proc.

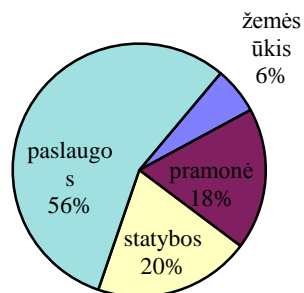
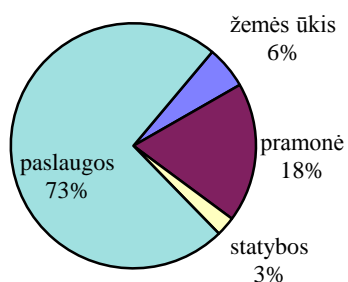
pagal amžių



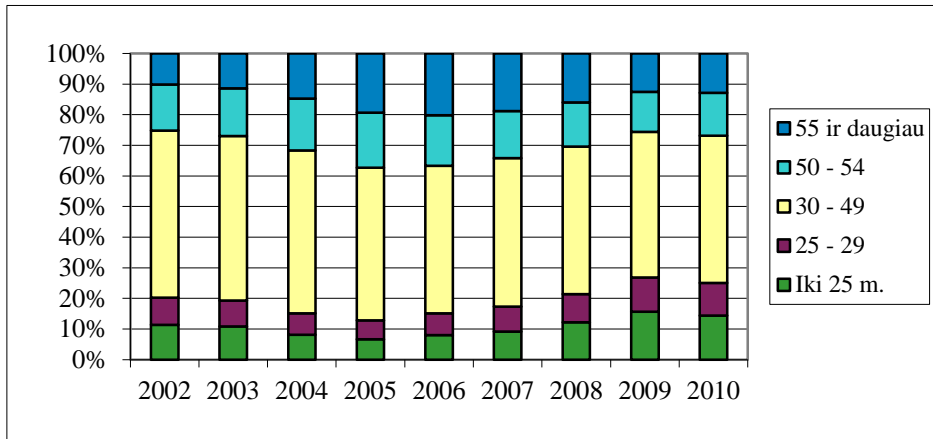
pagal išsilavinimą ir profesinį pasirengimą



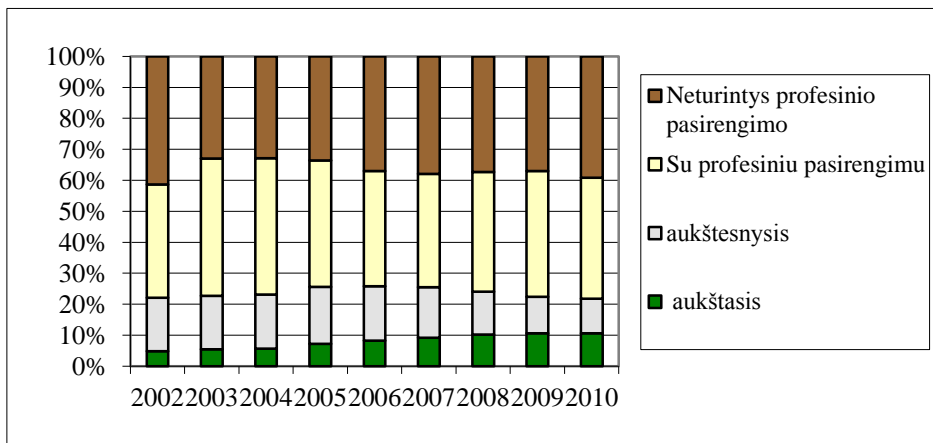
pagal ankstesnę veiklą



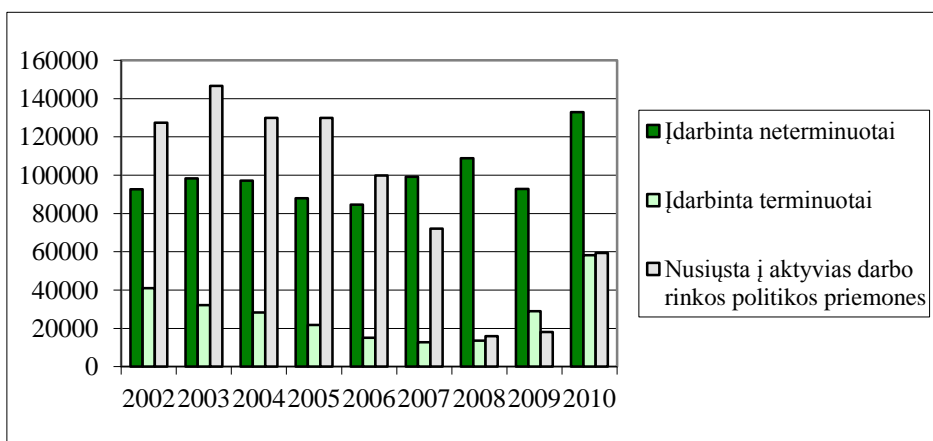
Bedarbių struktūra pagal amžių (metų pabaigoje)



Bedarbių struktūra pagal išsilavinimą ir profesinį pasirengimą (metų pabaigoje)



Užimtumas (per metus)



Laisvos darbo vietos

Teritorinės darbo biržos, apskritis	2005		2006		2007		2008		2009		2010	
	Iš viso	netermi- nuotam įdarbinim ui	Iš viso	netermi- nuotam įdarbinim ui	Iš viso	netermi- nuotam įdarbinim ui	Iš viso	netermi- nuotam įdarbinim ui	Iš viso	netermi- nuotam įdarbinim ui	Iš viso	netermi- nuotam įdarbinim ui
ŠALYJE	124092	101937	124915	109637	134124	121192	109650	95781	91849	62361	148205	89001
Alytaus apskritis	7930	5890	7785	6448	8078	7105	6270	5051	5824	3773	8698	5334
Alytaus	4857	4200	5057	4692	5340	5026	3995	3562	3601	2600	5477	3734
Alytaus m. sav.	4366	3839	4480	4210	4726	4506	3517	3226	3039	2350	4685	3338
Alytaus r. sav.	491	361	577	482	614	520	478	336	562	250	792	396
Druskininkų	867	410	890	515	992	772	736	534	977	605	1204	802
Lazdijų	622	559	615	530	608	558	547	421	259	219	473	324
Varėnos	1584	721	1223	711	1138	749	992	534	987	349	1544	474
Kauno apskritis	20927	18611	22010	20322	23351	22066	17317	15889	15367	11667	23088	15255
Kauno	13418	12751	14491	13948	15665	15185	10689	10003	9449	7507	14010	9154
Kauno m. sav.	12570	12009	13616	13153	14741	14294	9954	9334	8509	6904	12547	8341
Kauno r. sav.	848	742	875	795	924	891	735	669	940	603	1463	813
Jonavos	2912	1994	2950	2355	2392	2044	1645	1400	1117	657	1868	1005
Kaišiadorių	771	728	894	850	1192	1163	868	829	1003	750	1221	919
Kėdainių	2087	1769	1754	1600	2086	1995	1932	1853	1631	1376	2817	2104
Prienų	804	639	898	755	853	719	962	757	866	591	1436	970
Prienų r. sav.	732	595	824	702	772	649	844	673	759	533	1314	888
Birštono sav.	72	44	74	53	81	70	118	84	107	58	122	82
Raseinių	935	730	1023	814	1163	960	1221	1047	1301	786	1736	1103
Klaipėdos apskritis	14382	12027	13763	12405	13436	12013	13166	11683	10800	6795	17832	9405
Klaipėdos	10813	9567	10372	9563	9852	8950	9941	8958	7152	4525	11701	6420
Klaipėdos m. sav.	10055	9037	9621	8911	9151	8352	9312	8454	6331	4147	10496	5990
Klaipėdos r. sav.	708	501	684	597	572	476	504	384	754	328	1126	405
Neringos sav.	50	29	67	55	129	122	125	120	67	50	79	25
Palangos	520	209	554	417	516	392	652	555	580	257	1092	389
Kretingos	1184	1001	1186	1106	1268	1169	990	866	1400	888	2437	1194
Skuodo	478	285	359	254	456	350	270	187	329	137	603	197
Šilutės	1387	965	1292	1065	1344	1152	1313	1117	1339	988	1999	1205
Marijampolės apsk.	5109	3895	4525	3719	4728	4182	4304	3745	3716	2361	5611	3071
Marijampolės	2800	2266	2523	2183	2415	2192	2167	1975	1986	1392	3074	1829
Marijampolės sav.	2401	1985	2209	1960	2132	1970	1793	1649	1640	1148	2486	1421
Kalvarijos sav.	207	138	139	83	117	86	186	160	123	93	245	183
Kazlų Rūdos sav.	192	143	175	140	166	136	188	166	223	151	343	225
Šakių	1194	685	1013	695	982	767	815	588	737	292	1169	422
Vilkaviškio	1115	944	989	841	1331	1223	1322	1182	993	677	1368	820
Panevėžio apskritis	12639	9139	12593	10182	13263	10903	10465	8186	10173	6298	15447	8844
Panevėžio	7462	5795	7903	6802	8139	7047	6495	5566	6552	4363	10233	6289
Panevėžio m. sav.	4174	3109	5886	5117	5839	5059	5465	4818	5122	3534	8091	5427
Panevėžio r. sav.	3288	2686	2017	1685	2300	1988	1028	746	1430	829	2142	862
Biržų	977	674	850	645	1063	903	820	626	839	528	1208	719
Kupiškio	1066	800	1067	848	1308	1050	700	516	533	245	952	476
Pasvalio	1659	877	1443	840	1445	861	1359	662	1231	479	1535	426
Rokiškio	1475	993	1330	1047	1308	1042	1091	816	1018	683	1519	934

tešiny

Teritorinės darbo biržos, apskritis	2005		2006		2007		2008		2009		2010	
	Iš viso	netermi- nuotam įdarbinim	Iš viso	netermi- nuotam įdarbinim	Iš viso	netermi- nuotam įdarbinim	Iš viso	netermi- nuotam įdarbinim	Iš viso	netermi- nuotam įdarbinim	Iš viso	netermi- nuotam įdarbinim
Šiaulių apskritis	13769	10547	14384	12089	15495	13644	13401	11309	11947	8244	19938	12377
Šiaulių	8217	7124	9513	8667	10100	9441	8484	7823	7880	6051	12979	9169
Šiaulių m. sav.	7117	6436	8500	7879	9073	8587	7385	6897	6844	5409	11358	8170
Šiaulių r. sav.	1100	688	1013	788	1027	854	1099	926	1036	642	1621	999
Akmenės	1292	722	1235	786	1169	804	901	580	837	424	1385	547
Joniškio	1009	419	891	454	1046	655	872	556	757	411	1126	561
Kelmės	1109	842	788	618	737	635	886	626	613	312	928	394
Pakruojo	721	447	735	579	866	771	1002	759	814	475	1466	599
Radviliškio	1421	993	1222	985	1577	1338	1256	965	1046	571	2054	1107
Tauragės apskritis	3373	2310	3444	2648	3838	3133	4115	3311	3487	2344	4887	2868
Jurbarko	884	576	853	571	1242	954	1519	1135	1129	733	1387	788
Šilalės	749	627	859	782	867	789	898	838	651	507	1109	839
Tauragės	1740	1107	1732	1295	1729	1390	1698	1338	1707	1104	2391	1241
Tauragės r. sav.	1431	907	1525	1141	1583	1320	1415	1095	1389	891	2024	1002
Pagėgių sav.	309	200	207	154	146	70	283	243	318	213	367	239
Telšių apskritis	6039	4554	5801	4664	5505	4464	5310	4287	5189	3272	10166	5548
Mažeikių	2232	1678	2825	2298	2105	1760	1735	1456	1859	1180	3010	1788
Plungės	2040	1453	1488	1097	1845	1290	2005	1433	1813	992	4410	2068
Plungės r. sav.	1783	1380	1314	1017	1570	1162	1857	1416	1658	965	4009	2059
Rietavo sav.	257	73	174	80	275	128	148	17	155	27	401	9
Telšių	1767	1423	1488	1269	1555	1414	1570	1398	1517	1100	2746	1692
Utenos apskritis	6105	3915	5870	4334	5841	4422	5133	3943	4891	2800	8702	4565
Ankščių	922	584	741	525	824	608	880	598	735	389	1222	517
Ignalinos	1377	839	1389	977	1266	873	1022	741	1465	926	2155	1017
Ignalinos r. sav.	583	354	456	319	516	377	306	206	406	255	732	226
Visagino m. sav.	794	485	933	658	750	496	716	535	1059	671	1423	791
Molėtų	765	366	557	357	736	533	623	456	555	301	1122	570
Utenos	2328	1706	2541	2042	2320	1912	1859	1549	1722	923	3421	2141
Zarasų	713	420	642	433	695	496	749	599	414	261	782	320
Vilniaus apskritis	33819	31049	34740	32826	40589	39260	30169	28377	20455	14807	33836	21734
Vilniaus	27883	26457	29121	28092	33683	33020	24042	22923	14989	10936	24391	15635
Vilniaus m. sav.	26920	25728	28322	27479	32746	32200	23063	22088	14029	10566	22882	15088
Vilniaus r. sav.	963	729	799	613	937	820	979	835	960	370	1509	547
Šalčininkų	1187	1004	1031	941	1306	1193	1500	1390	1172	930	1958	1569
Širvintų	576	524	497	441	847	782	696	609	531	401	1016	645
Švenčionių	1738	1142	1580	1072	1351	1020	1088	829	1069	609	1572	888
Trakų	1330	1076	1328	1223	1840	1740	1592	1451	1519	988	2908	1589
Trakų r. sav.	783	680	812	768	1144	1100	850	779	776	547	1682	950
Elektrėnų sav.	547	396	516	455	696	640	742	672	743	441	1226	639
Ukmergės	1105	846	1183	1057	1562	1505	1251	1175	1175	943	1991	1408

Įdarbinimas

Apskritis, teritorinės darbo biržos	2005	2006	2007	2008	2009	2010
ŠALYJE	109737	99684	111893	122559	121830	191185
Alytaus apskritis	8692	7514	7218	6872	6878	10233
Alytaus	4516	3748	3865	3644	3938	5828
Alytaus m. sav.	3358	2834	2881	2707	3021	4304
Alytaus r. sav.	1158	914	984	937	917	1524
Druskininkų	1777	1639	1463	1325	1315	1908
Lazdijų	794	862	841	852	527	696
Varėnos	1605	1265	1049	1051	1098	1801
Kauno apskritis	15531	15437	19550	21736	21800	34384
Kauno	8337	8749	12141	14126	14136	22774
Kauno m. sav.	6870	7187	10078	11682	11583	18517
Kauno r. sav.	1467	1562	2063	2444	2553	4257
Jonavos	2532	2348	2085	2255	2036	2854
Kaišiadorių	644	663	762	688	1060	1542
Kėdainių	2071	1742	2440	2359	2164	3495
Prienų	862	761	800	917	988	1455
Prienų r. sav.	737	655	691	782	849	1282
Birštono sav.	125	106	109	135	139	173
Raseinių	1085	1174	1322	1391	1416	2264
Klaipėdos apskritis	13846	11201	11794	14874	15209	23447
Klaipėdos	8950	7394	7753	10446	10601	15527
Klaipėdos m. sav.	6899	6099	6460	8808	8758	12534
Klaipėdos r. sav.	1991	1228	1239	1598	1785	2899
Neringos sav.	60	67	54	40	58	94
Palangos	1076	743	778	750	820	1418
Kretingos	924	751	753	1038	1463	2739
Skuodo	1031	771	946	933	669	948
Šilutės	1865	1542	1564	1707	1656	2815
Marijampolės apskritis	6207	5594	5196	5400	5100	7959
Marijampolės	3210	2907	2610	2635	2761	4583
Marijampolės sav.	2338	2166	1921	2055	2064	3445
Kalvarijos sav.	511	415	392	332	363	568
Kazlų Rūdos sav.	361	326	297	248	334	570
Šakių	1558	1325	1239	1211	1093	1632
Vilkaviškio	1439	1362	1347	1554	1246	1744
Panevėžio apskritis	11545	10507	12135	10584	10636	15794
Panevėžio	6251	5780	7192	5887	6585	9939
Panevėžio m. sav.	4420	4205	5407	4264	4954	7452
Panevėžio r. sav.	1831	1575	1785	1623	1631	2487
Biržų	999	836	966	875	873	1204
Kupiškio	839	774	934	744	716	1212
Pasvalio	1854	1636	1531	1503	1390	1791
Rokiškio	1602	1481	1512	1575	1072	1648

tęsinys

Apskritis, teritorinės darbo biržos	2005	2006	2007	2008	2009	2010
Šiaulių apskritis	11832	10411	11243	12565	12326	18989
Šiaulių	4842	4398	4963	6263	6907	10564
Šiaulių m. sav.	3369	3123	3668	4695	5423	8165
Šiaulių r. sav.	1473	1275	1295	1568	1484	2399
Akmenės	1631	1498	1349	1139	1069	1672
Joniškio	1390	1241	1363	1074	902	1338
Kelmės	1434	1198	1243	1661	1194	1480
Pakruojo	948	925	1038	1029	958	1685
Radviliškio	1587	1151	1287	1399	1296	2250
Tauragės apskritis	4809	4182	4590	4998	4147	5652
Jurbarko	1661	1316	1501	1943	1561	1814
Šilalės	775	847	886	905	637	1055
Tauragės	2373	2019	2203	2150	1949	2783
Tauragės r. sav.	1837	1635	1789	1766	1610	2365
Pagėgių sav.	536	384	414	384	339	418
Telšių apskritis	6388	5748	5912	6569	6289	11269
Mažeikių	2439	2307	1930	2048	2120	3580
Plungės	2140	1877	2216	2593	2417	4674
Plungės r. sav.	1588	1442	1728	2110	2066	3809
Rietavo sav.	552	435	488	483	351	865
Telšių	1809	1564	1766	1928	1752	3015
Utenos apskritis	7010	6274	6535	6327	6017	10136
Anykščių	1073	860	943	979	851	1405
Ignalinos	1897	1922	1826	1559	1751	2875
Ignalinos r. sav.	720	660	625	480	567	875
Visagino m. sav.	1177	1262	1201	1079	1184	2000
Molėtų	866	686	872	938	753	1328
Utenos	2248	2014	1995	1833	1981	3437
Zarasų	926	792	899	1018	681	1091
Vilniaus apskritis	23877	22816	27720	32634	33428	53322
Vilniaus	17265	17012	21710	26579	27208	42230
Vilniaus m. sav.	13624	13462	16841	21296	22883	35460
Vilniaus r. sav.	3641	3550	4869	5283	4325	6770
Šalčininkų	1484	1347	1495	1508	1335	2483
Širvintų	580	510	659	664	596	1196
Švenčionių	1851	1708	1496	1428	1191	1653
Trakų	1201	943	1003	1050	1599	3411
Trakų r. sav.	600	513	527	558	748	1542
Elektrėnų sav.	601	430	476	492	851	1869
Ukmergės	1496	1296	1357	1405	1499	2349

Įdarbinimas pagal neterminuotas darbo sutartis

Apskritis, teritorinės darbo biržos	2005	2006	2007	2008	2009	2010
ŠALYJE	87935	84620	99176	108906	92825	132895
Alytaus apskritis	6671	6192	6260	5667	4882	6908
Alytaus	3875	3398	3565	3225	2961	4118
Alytaus m. sav.	2847	2567	2675	2426	2356	3105
Alytaus r. sav.	1028	831	890	799	605	1013
Druskininkų	1321	1264	1243	1123	972	1508
Lazdijų	733	777	792	726	487	547
Varėnos	742	753	660	593	462	735
Kauno apskritis	13332	13756	18318	20365	18186	26820
Kauno	7771	8211	11708	13486	12255	18147
Kauno m. sav.	6398	6727	9678	11106	10026	14721
Kauno r. sav.	1373	1484	2030	2380	2229	3426
Jonavos	1615	1754	1738	2010	1576	1995
Kaišiadorių	601	618	733	649	808	1241
Kėdainių	1760	1589	2351	2283	1911	2788
Prienų	697	618	666	713	728	994
Prienų r. sav.	601	533	569	612	626	867
Birštono sav.	96	85	97	101	102	127
Raseinių	888	966	1122	1224	908	1655
Klaipėdos apskritis	11589	9893	10408	13427	11334	15242
Klaipėdos	7743	6609	6883	9486	8083	10410
Klaipėdos m. sav.	5920	5413	5692	7973	6683	8377
Klaipėdos r. sav.	1784	1141	1144	1478	1359	1992
Neringos sav.	39	55	47	35	41	41
Palangos	808	625	656	653	503	719
Kretingos	754	674	657	918	962	1537
Skuodo	839	668	840	851	478	547
Šilutės	1445	1317	1372	1519	1308	2029
Marijampolės apskritis	5010	4790	4655	4850	3750	5428
Marijampolės	2679	2568	2388	2443	2167	3338
Marijampolės sav.	1925	1918	1760	1911	1572	2423
Kalvarijos sav.	442	360	361	306	333	507
Kazlų Rūdos sav.	312	290	267	226	262	408
Šakių	1062	1008	1028	992	652	888
Vilkaviškio	1269	1214	1239	1415	931	1202
Panevėžio apskritis	8082	8144	9787	8320	6763	9199
Panevėžio	4610	4716	6112	4973	4398	5994
Panevėžio m. sav.	3350	3439	4628	3618	3366	4487
Panevėžio r. sav.	1260	1277	1484	1355	1032	1507
Biržų	706	642	806	681	562	721
Kupiškio	573	555	676	560	428	737
Pasvalio	1073	1033	947	806	638	685
Rokiškio	1120	1198	1246	1300	737	1062

tešiny

Apskritis, teritorinės darbo biržos	2005	2006	2007	2008	2009	2010
Šiaulių apskritis	8649	8172	9438	10528	8717	11592
Šiaulių	3765	3586	4335	5619	5138	6857
Šiaulių m. sav.	2704	2536	3213	4224	4049	5282
Šiaulių r. sav.	1061	1050	1122	1395	1089	1575
Akmenės	1062	1057	986	818	662	842
Joniškio	802	806	974	759	564	773
Kelmės	1173	1029	1146	1413	897	957
Pakruojo	688	780	946	811	634	858
Radviliškio	1159	914	1051	1108	822	1305
Tauragės apskritis	3752	3390	3886	4196	3005	3652
Jurbarko	1353	1035	1213	1559	1165	1215
Šilalės	655	770	808	847	494	785
Tauragės	1744	1585	1865	1790	1346	1652
Tauragės r. sav.	1317	1254	1527	1446	1112	1397
Pagėgių sav.	427	331	338	344	234	255
Telšių apskritis	4914	4603	4879	5555	4406	6703
Mažeikių	1885	1781	1585	1773	1462	2371
Plungės	1559	1490	1667	2020	1597	2355
Plungės r. sav.	1191	1149	1322	1668	1374	1985
Rietavo sav.	368	341	345	352	223	370
Telšių	1470	1332	1627	1762	1347	1977
Utenos apskritis	4824	4771	5144	5147	3950	6035
Anykščių	735	644	727	698	505	701
Ignalinos	1359	1513	1438	1281	1213	1749
Ignalinos r. sav.	491	526	491	383	418	528
Visagino m. sav.	868	987	947	898	795	1221
Molėtų	467	486	672	772	500	783
Utenos	1630	1540	1606	1525	1201	2168
Zarasų	633	588	701	871	531	634
Vilniaus apskritis	21112	20909	26401	30851	27832	41316
Vilniaus	15843	15984	21053	25466	23196	33555
Vilniaus m. sav.	12438	12619	16301	20326	19460	28029
Vilniaus r. sav.	3405	3365	4752	5140	3736	5526
Šalčininkų	1301	1257	1382	1398	1093	2094
Širvintų	528	456	596	577	466	827
Švenčionių	1255	1204	1166	1170	736	974
Trakų	947	838	903	910	1068	2099
Trakų r. sav.	497	469	483	488	519	1011
Elektrėnų sav.	450	369	420	422	549	1088
Ukmergės	1238	1170	1301	1330	1273	1767

Įdarbinimas pagal terminuotas darbo sutartis

Apskritis, teritorinės darbo biržos	2005	2006	2007	2008	2009	2010
ŠALYJE	21802	15064	12717	13653	29005	58290
Alytaus apskritis	2021	1322	958	1205	1996	3325
Alytaus	641	350	300	419	977	1710
Alytaus m. sav.	511	267	206	281	665	1199
Alytaus r. sav.	130	83	94	138	312	511
Druskininkų	456	375	220	202	343	400
Lazdijų	61	85	49	126	40	149
Varėnos	863	512	389	458	636	1066
Kauno apskritis	2199	1681	1232	1371	3614	7564
Kauno	566	538	433	640	1881	4627
Kauno m. sav.	472	460	400	576	1557	3796
Kauno r. sav.	94	78	33	64	324	831
Jonavos	917	594	347	245	460	859
Kaišiadorių	43	45	29	39	252	301
Kėdainių	311	153	89	76	253	707
Prienų	165	143	134	204	260	461
Prienų r. sav.	136	122	122	170	223	415
Birštono sav.	29	21	12	34	37	46
Raseinių	197	208	200	167	508	609
Klaipėdos apskritis	2257	1308	1386	1447	3875	8205
Klaipėdos	1207	785	870	960	2518	5117
Klaipėdos m. sav.	979	686	768	835	2075	4157
Klaipėdos r. sav.	207	87	95	120	426	907
Neringos sav.	21	12	7	5	17	53
Palangos	268	118	122	97	317	699
Kretingos	170	77	96	120	501	1202
Skuodo	192	103	106	82	191	401
Šilutės	420	225	192	188	348	786
Marijampolės apskritis	1197	804	541	550	1350	2531
Marijampolės	531	339	222	192	594	1245
Marijampolės sav.	413	248	161	144	492	1022
Kalvarijos sav.	69	55	31	26	30	61
Kazlų Rūdos sav.	49	36	30	22	72	162
Šakių	496	317	211	219	441	744
Vilkaviškio	170	148	108	139	315	542
Panevėžio apskritis	3463	2363	2348	2264	3873	6595
Panevėžio	1641	1064	1080	914	2187	3945
Panevėžio m. sav.	1070	766	779	646	1588	2965
Panevėžio r. sav.	571	298	301	268	599	980
Biržų	293	194	160	194	311	483
Kupiškio	266	219	258	184	288	475
Pasvalio	781	603	584	697	752	1106
Rokiškio	482	283	266	275	335	586

tesinys

Apskritis, teritorinės darbo biržos	2005	2006	2007	2008	2009	2010
Šiaulių apskritis	3183	2239	1805	2037	3609	7397
Šiaulių	1077	812	628	644	1769	3707
Šiaulių m. sav.	665	587	455	471	1374	2883
Šiaulių r. sav.	412	225	173	173	395	824
Akmenės	569	441	363	321	407	830
Joniškio	588	435	389	315	338	565
Kelmės	261	169	97	248	297	523
Pakruojo	260	145	92	218	324	827
Radviliškio	428	237	236	291	474	945
Tauragės apskritis	1057	792	704	802	1142	2000
Jurbarko	308	281	288	384	396	599
Šilalės	120	77	78	58	143	270
Tauragės	629	434	338	360	603	1131
Tauragės r. sav.	520	381	262	320	498	968
Pagėgių sav.	109	53	76	40	105	163
Telšių apskritis	1474	1145	1033	1014	1883	4566
Mažeikių	554	526	345	275	658	1209
Plungės	581	387	549	573	820	2319
Plungės r. sav.	397	293	406	442	692	1824
Rietavo sav.	184	94	143	131	128	495
Telšių	339	232	139	166	405	1038
Utenos apskritis	2186	1503	1391	1180	2067	4101
Anykščių	338	216	216	281	346	704
Ignalinos	538	409	388	278	538	1126
Ignalinos r. sav.	229	134	134	97	149	347
Visagino m. sav.	309	275	254	181	389	779
Molėtų	399	200	200	166	253	545
Utenos	618	474	389	308	780	1269
Zarasų	293	204	198	147	150	457
Vilniaus apskritis	2765	1907	1319	1783	5596	12006
Vilniaus	1422	1028	657	1113	4012	8675
Vilniaus m. sav.	1186	843	540	970	3423	7431
Vilniaus r. sav.	236	185	117	143	589	1244
Šalčininkų	183	90	113	110	242	389
Širvintų	52	54	63	87	130	369
Švenčionių	596	504	330	258	455	679
Trakų	254	105	100	140	531	1312
Trakų r. sav.	103	44	44	70	229	531
Elektrėnų sav.	151	61	56	70	302	781
Ukmergės	258	126	56	75	226	582

Veikla pagal lengvatinius verslo liudijimus

Apskritis, teritorinės darbo biržos	2005	2006	2007	2008	2009	2010
ŠALYJE	14693	14923	15944	15936	18199	33354
Alytaus apskritis	1146	1509	1434	988	1190	2212
Alytaus	818	1001	924	530	797	1595
Alytaus m. sav.	619	783	719	369	725	1295
Alytaus r. sav.	199	218	205	161	72	300
Druskininkų	210	282	295	218	82	213
Lazdijų	66	119	149	153	130	213
Varėnos	52	107	66	87	181	191
Kauno apskritis	3179	3059	3103	3448	3452	6093
Kauno	2139	2181	1936	2404	2324	4120
Kauno m. sav.	1787	1798	1595	1990	1931	3309
Kauno r. sav.	352	383	341	414	393	811
Jonavos	546	308	534	362	339	805
Kaišiadorių	26	31	15	12	32	103
Kėdainių	255	274	366	421	415	667
Prienų	77	72	63	72	118	225
Prienų r. sav.	64	59	50	65	96	202
Birštono sav.	13	13	13	7	22	23
Raseinių	136	193	189	177	224	173
Klaipėdos apskritis	1819	1790	1684	1207	1873	4035
Klaipėdos	891	855	754	381	917	2256
Klaipėdos m. sav.	687	642	519	327	743	1805
Klaipėdos r. sav.	195	198	228	36	159	429
Neringos sav.	9	15	7	18	15	22
Palangos	425	347	289	282	535	760
Kretingos	92	123	15	164	221	723
Skuodo	51	37	53	44	71	123
Šilutės	360	428	573	336	129	173
Marijampolės apskritis	1515	1786	2001	2028	1432	2527
Marijampolės	884	1055	1244	1153	550	1021
Marijampolės sav.	653	719	823	858	429	803
Kalvarijos sav.	117	193	275	137	72	117
Kazlų Rūdos sav.	114	143	146	158	49	101
Šakių	191	232	245	311	362	590
Vilkaviškio	440	499	512	564	520	916
Panevėžio apskritis	1394	1262	1494	1395	2249	3728
Panevėžio	794	671	710	747	1772	2933
Panevėžio m. sav.	559	461	525	518	1362	2255
Panevėžio r. sav.	235	210	185	229	410	678
Biržų	46	49	55	51	45	179
Kupiškio	116	178	159	92	92	178
Pasvalio	164	180	188	201	227	257
Rokiškio	285	196	195	304	113	181

tęsinys

Apskritis, teritorinės darbo biržos	2005	2006	2007	2008	2009	2010
Šiaulių apskritis	1130	942	1029	1191	1775	3328
Šiaulių	551	458	468	563	1017	2132
Šiaulių m. sav.	439	334	352	449	805	1707
Šiaulių r. sav.	112	124	116	114	212	425
Akmenės	150	128	115	134	145	132
Joniškio	119	112	106	116	156	248
Kelmės	94	88	153	120	309	487
Pakruojo	61	32	39	39	11	93
Radviliškio	155	124	148	219	137	236
Tauragės apskritis	759	886	1262	1149	621	1102
Jurbarko	337	305	417	320	265	472
Šilalės	90	136	201	178	126	140
Tauragės	332	445	644	651	230	490
Tauragės r. sav.	284	389	593	601	214	446
Pagėgių sav.	48	56	51	50	16	44
Telšių apskritis	783	896	803	829	649	1379
Mažeikių	230	211	110	108	176	323
Plungės	360	423	363	319	209	488
Plungės r. sav.	327	323	268	227	142	375
Rietavo sav.	33	100	95	92	67	113
Telšių	193	262	330	402	264	568
Utenos apskritis	1128	1132	1260	1245	1137	1653
Anykščių	121	123	110	113	141	232
Ignalinos	96	84	136	117	191	210
Ignalinos r. sav.	60	34	61	51	98	56
Visagino m. sav.	36	50	75	66	93	154
Molėtų	47	57	64	91	37	109
Utenos	788	783	860	834	718	1007
Zarasų	76	85	90	90	50	95
Vilniaus apskritis	1840	1661	1874	2456	3821	7297
Vilniaus	1094	925	1026	1301	2829	6020
Vilniaus m. sav.	953	796	890	1083	2458	5321
Vilniaus r. sav.	141	129	136	218	371	699
Šalčininkų	195	226	250	307	277	458
Širvintų	36	30	26	51	59	134
Švenčionių	132	164	235	331	327	264
Trakų	211	158	188	247	153	210
Trakų r. sav.	100	80	86	135	103	166
Elektrėnų sav.	111	78	102	112	50	44
Ukmergės	172	158	149	219	176	211

Aktyvios darbo rinkos politikos priemonės

Apskritis, teritorinės darbo biržos	2005	2006	2007	2008	2009	2010
ŠALYJE	129926	99815	72076	36332	47485	59331
Alytaus apskritis	9590	7846	4935	2927	3568	4424
Alytaus	3936	3309	1984	1266	1573	2031
Alytaus m. sav.	2543	2198	1261	916	1170	1414
Alytaus r. sav.	1393	1111	723	350	403	617
Druskininkų	2109	1704	1180	811	1000	1072
Lazdijų	2042	1604	888	476	537	599
Varėnos	1503	1229	883	374	458	722
Kauno apskritis	18160	13237	9945	5008	7082	10004
Kauno	9257	6763	4710	2093	3331	4673
Kauno m. sav.	7309	5296	3784	1609	2596	3553
Kauno r. sav.	1948	1467	926	484	735	1120
Jonavos	2361	1830	1460	1036	1095	1646
Kaišiadorių	1260	969	798	348	362	683
Kėdainių	2025	1283	1132	649	938	1160
Prienų	1310	1014	758	363	546	734
Prienų r. sav.	1155	896	673	317	460	623
Birštono sav.	155	118	85	46	86	111
Raseinių	1947	1378	1087	519	810	1108
Klaipėdos apskritis	14193	10585	7002	3384	4818	6143
Klaipėdos	7514	5622	3718	1607	2781	3324
Klaipėdos m. sav.	5831	4659	3137	1185	2231	2586
Klaipėdos r. sav.	1663	943	569	421	540	716
Neringos sav.	20	20	12	1	10	22
Palangos	995	753	402	173	224	289
Kretingos	1093	699	519	198	317	459
Skuodo	1882	1535	1092	784	673	919
Šilutės	2709	1976	1271	622	823	1152
Marijampolės apskritis	7845	5577	3860	1627	2215	2920
Marijampolės	3503	2406	1604	605	894	1097
Marijampolės sav.	2308	1651	1140	424	639	747
Kalvarijos sav.	724	469	277	117	151	201
Kazlų Rūdos sav.	471	286	187	64	104	149
Šakių	1711	1291	959	430	559	879
Vilkaviškio	2631	1880	1297	592	762	944
Panevėžio apskritis	13704	11199	8777	4568	5919	6939
Panevėžio	5937	4880	4006	1947	2911	3009
Panevėžio m. sav.	3818	3228	2845	1135	1934	2033
Panevėžio r. sav.	2119	1652	1161	812	977	976
Biržų	1668	1268	860	423	563	723
Kupiškio	1408	1172	898	499	659	795
Pasvalio	2383	1907	1473	729	727	931
Rokiškio	2308	1972	1540	970	1059	1481

tęsinys

Apskritis, teritorinės darbo biržos	2005	2006	2007	2008	2009	2010
Šiaulių apskritis	15081	11499	9423	4355	5781	7309
Šiaulių	5489	3827	3193	1283	2120	2404
Šiaulių m. sav.	3664	2609	2078	780	1550	1677
Šiaulių r. sav.	1825	1218	1115	503	570	727
Akmenės	2426	1925	1585	925	1065	948
Joniškio	1631	1476	1229	464	607	923
Kelmės	2116	1502	1213	585	676	772
Pakruojo	1574	1324	1147	664	697	1337
Radviliškio	1845	1445	1056	434	616	925
Tauragės apskritis	7403	5504	3675	1787	2426	2767
Jurbarko	2464	1742	1212	611	801	948
Šilalės	1528	1204	843	393	554	750
Tauragės	3411	2558	1620	783	1071	1069
Tauragės r. sav.	2734	2054	1356	631	867	866
Pagėgių sav.	677	504	264	152	204	203
Telšių apskritis	8942	6558	4313	1893	2846	3780
Mažeikių	5019	3734	2081	904	1113	1450
Plungės	1804	1269	999	532	879	1094
Plungės r. sav.	1370	982	726	391	719	897
Rietavo sav.	434	287	273	141	160	197
Telšių	2119	1555	1233	457	854	1236
Utenos apskritis	8114	6683	5298	2951	3549	4621
Anykščių	1357	1094	892	482	642	755
Ignalinos	2444	2075	1595	1061	1237	1675
Ignalinos r. sav.	1101	1010	613	451	516	628
Visagino m. sav.	1343	1065	982	610	721	1047
Molėtų	851	722	597	290	359	462
Utenos	2375	1799	1351	667	718	1054
Zarasų	1087	993	863	451	593	675
Vilniaus apskritis	26894	21127	14848	7832	9281	10424
Vilniaus	18323	14283	9919	5320	6108	6318
Vilniaus m. sav.	14198	10792	7595	4014	4655	4862
Vilniaus r. sav.	4125	3491	2324	1306	1453	1456
Šalčininkų	1992	1553	1427	732	946	887
Širvintų	972	817	590	210	293	402
Švenčionių	1726	1501	1054	671	835	1226
Trakų	1733	1289	769	318	356	672
Trakų r. sav.	803	638	403	164	213	414
Elektrėnų sav.	930	651	366	154	143	258
Ukmergės	2148	1684	1089	581	743	919

Bedarbių bei įspėtų apie atleidimą darbuotojų profesinis mokymas

Apskritis, teritorinės darbo biržos	2005	2006	2007	2008	2009	2010
ŠALYJE	19797	19620	24378	9750	13929	6516
Alytaus apskritis	1488	1361	1550	700	861	517
Alytaus	782	788	730	489	506	326
Alytaus m. sav.	556	569	537	395	410	274
Alytaus r. sav.	226	219	193	94	96	52
Druskininkų	316	210	318	107	166	104
Lazdijų	205	191	228	46	108	5
Varėnos	185	172	274	58	81	82
Kauno apskritis	3148	2788	3443	1460	2137	1130
Kauno	1960	1733	1914	877	1329	673
Kauno m. sav.	1620	1446	1605	730	1114	552
Kauno r. sav.	340	287	309	147	215	121
Jonavos	293	322	455	243	240	115
Kaišiadorių	164	126	216	64	54	51
Kėdainių	301	223	294	90	233	130
Prienų	199	199	281	71	132	50
Prienų r. sav.	174	172	258	59	112	45
Birštono sav.	25	27	23	12	20	5
Raseinių	231	185	283	115	149	111
Klaipėdos apskritis	2429	2577	2664	1106	1644	830
Klaipėdos	1493	1828	1655	632	1112	552
Klaipėdos m. sav.	1249	1641	1485	552	956	472
Klaipėdos r. sav.	240	182	167	80	155	79
Neringos sav.	4	5	3	0	1	1
Palangos	151	138	175	51	72	54
Kretingos	197	141	192	60	104	61
Skuodo	287	206	317	191	127	49
Šilutės	301	264	325	172	229	114
Marijampolės apskritis	1017	949	1281	471	615	284
Marijampolės	532	479	588	210	329	148
Marijampolės sav.	390	371	450	166	239	119
Kalvarijos sav.	79	74	89	34	47	20
Kazlų Rūdos sav.	63	34	49	10	43	9
Šakių	201	208	317	86	113	55
Vilkaviškio	284	262	376	175	173	81
Panevėžio apskritis	1906	2135	2882	950	1437	653
Panevėžio	1093	1427	1874	601	990	416
Panevėžio m. sav.	760	1160	1493	472	826	322
Panevėžio r. sav.	333	267	381	129	164	94
Biržų	193	166	237	65	97	56
Kupiškio	140	127	210	63	93	63
Pasvalio	248	217	306	131	128	67
Rokiškio	232	198	255	90	129	51

tęsinys

Apskritis, teritorinės darbo biržos	2005	2006	2007	2008	2009	2010
Šiaulių apskritis	2044	1931	2730	973	1534	605
Šiaulių	928	803	1199	432	841	261
Šiaulių m. sav.	650	570	839	300	659	170
Šiaulių r. sav.	278	233	360	132	182	91
Akmenės	246	245	353	118	163	84
Joniškio	188	207	266	70	125	67
Kelmės	205	183	277	97	151	43
Pakruojo	197	234	297	113	108	50
Radviliškio	280	259	338	143	146	100
Tauragės apskritis	913	909	1304	521	590	341
Jurbarko	268	254	369	137	159	81
Šilalės	204	217	340	142	133	96
Tauragės	441	438	595	242	298	164
Tauragės r. sav.	358	365	513	213	257	145
Pagėgių sav.	83	73	82	29	41	19
Telšių apskritis	1038	1051	1391	536	677	359
Mažeikių	380	411	540	227	274	134
Plungės	369	338	451	163	182	104
Plungės r. sav.	277	258	328	130	155	91
Rietavo sav.	92	80	123	33	27	13
Telšių	289	302	400	146	221	121
Utenos apskritis	1062	1109	1598	489	748	404
Ankščių	151	156	209	52	102	38
Ignalinos	255	377	513	182	220	136
Ignalinos r. sav.	95	142	133	51	53	25
Visagino m. sav.	160	235	380	131	167	111
Molėtų	129	124	214	61	91	33
Utenos	373	317	445	136	265	157
Zarasų	154	135	217	58	70	40
Vilniaus apskritis	4752	4810	5535	2544	3686	1393
Vilniaus	3669	3738	4098	2011	2979	1004
Vilniaus m. sav.	3091	2989	3397	1701	2363	747
Vilniaus r. sav.	578	749	701	310	616	257
Šalčininkų	210	230	348	137	192	89
Širvintų	147	141	191	74	84	61
Švenčionių	177	203	255	99	133	93
Trakų	300	254	295	90	105	59
Trakų r. sav.	118	107	141	42	62	35
Elektrėnų sav.	182	147	154	48	43	24
Ukmergės	249	244	348	133	193	87

Viešieji darbai

Apskritis, teritorinės darbo biržos	2005	2006	2007	2008	2009	2010
ŠALYJE	39281	34415	22391	16388	18834	31907
Alytaus apskritis	3106	2797	1569	1311	1712	2433
Alytaus	1130	908	437	302	539	895
Alytaus m. sav.	634	470	192	175	326	514
Alytaus r. sav.	496	438	245	127	213	381
Druskininkų	802	719	491	505	616	674
Lazdijų	740	692	311	321	306	390
Varėnos	434	478	330	183	251	474
Kauno apskritis	4836	3961	2719	2030	2392	5079
Kauno	1690	1288	852	469	477	1770
Kauno m. sav.	1198	860	585	294	257	1195
Kauno r. sav.	492	428	267	175	220	575
Jonavos	693	629	439	542	478	1036
Kaišiadorių	478	439	329	213	205	416
Kėdainių	638	523	363	409	497	772
Prienų	506	406	234	203	280	442
Prienų r. sav.	462	370	214	180	233	369
Birštono sav.	44	36	20	23	47	73
Raseinių	831	676	502	194	455	643
Klaipėdos apskritis	3643	3154	1860	1314	1436	2809
Klaipėdos	1673	1446	831	478	538	1145
Klaipėdos m. sav.	1211	1033	663	261	376	819
Klaipėdos r. sav.	454	405	168	217	162	308
Neringos sav.	8	8	0	0	0	18
Palangos	273	219	75	55	68	124
Kretingos	296	226	106	78	98	214
Skuodo	658	683	393	470	427	746
Šilutės	743	580	455	233	305	580
Marijampolės apskritis	2152	1758	1090	530	905	1698
Marijampolės	883	747	371	185	259	528
Marijampolės sav.	420	424	202	98	157	289
Kalvarijos sav.	275	161	93	47	62	138
Kazlų Rūdos sav.	188	162	76	40	40	101
Šakių	462	336	315	180	315	582
Vilkaviškio	807	675	404	165	331	588
Panevėžio apskritis	4767	4402	3179	2602	2888	4199
Panevėžio	1272	1242	707	912	1100	1535
Panevėžio m. sav.	684	578	264	383	476	872
Panevėžio r. sav.	588	664	443	529	624	663
Biržų	669	585	307	239	280	416
Kupiškio	736	690	493	339	448	524
Pasvalio	1305	1028	817	409	328	558
Rokiškio	785	857	855	703	732	1166

tęsinys

Apskritis, teritorinės darbo biržos	2005	2006	2007	2008	2009	2010
Šiaulių apskritis	5412	4681	3371	2092	2310	31907
Šiaulių	1652	1267	860	413	391	2433
Šiaulių m. sav.	972	808	512	218	241	895
Šiaulių r. sav.	680	459	348	195	150	514
Akmenės	894	815	751	570	654	381
Joniškio	642	575	247	227	278	674
Kelmės	1012	857	637	337	318	390
Pakruojo	634	629	496	390	424	474
Radviliškio	578	538	380	155	245	5079
Tauragės apskritis	1836	1512	896	676	1042	1770
Jurbarko	677	533	372	292	398	1195
Šilalės	380	360	232	152	273	575
Tauragės	779	619	292	232	371	1036
Tauragės r. sav.	623	454	224	164	271	416
Pagėgių sav.	156	165	68	68	100	772
Telšių apskritis	3909	2740	1386	708	1172	442
Mažeikių	2699	1819	853	428	487	369
Plungės	438	363	203	151	398	73
Plungės r. sav.	323	280	121	113	319	643
Rietavo sav.	115	83	82	38	79	2809
Telšių	772	558	330	129	287	1145
Utenos apskritis	2580	2550	2106	1807	1943	819
Anykščių	312	308	384	307	383	308
Ignalinos	820	815	669	651	758	18
Ignalinos r. sav.	461	454	315	311	392	124
Visagino m. sav.	359	361	354	340	366	214
Molėtų	214	225	191	161	171	746
Utenos	849	737	456	394	266	580
Zarasų	385	465	406	294	365	1698
Vilniaus apskritis	7040	6860	4215	3318	3034	528
Vilniaus	4583	4335	2702	2027	1409	289
Vilniaus m. sav.	3174	2914	1673	1355	843	138
Vilniaus r. sav.	1409	1421	1029	672	566	101
Šalčininkų	669	737	360	353	490	582
Širvintų	242	279	155	61	87	588
Švenčionių	596	614	425	397	537	4199
Trakų	352	280	197	154	143	1535
Trakų r. sav.	180	138	97	79	89	872
Elektrėnų sav.	172	142	100	75	54	663
Ukmergės	598	615	376	326	368	416

Įdarbinimas į įsteigtas subsidijuojamas darbo

Apskritis, teritorinės darbo biržos	2005	2006	2007	2008	2009	2010
ŠALYJE	4323	3224	1333	423	352	287
Alytaus apskritis	331	230	97	30	21	21
Alytaus	168	113	45	17	11	11
Alytaus m. sav.	116	90	33	7	10	9
Alytaus r. sav.	52	23	12	10	1	2
Druskininkų	70	52	25	8	7	4
Lazdijų	57	46	19	3	2	1
Varėnos	36	19	8	2	1	5
Kauno apskritis	663	498	203	57	40	27
Kauno	383	291	108	20	23	13
Kauno m. sav.	305	233	80	15	18	11
Kauno r. sav.	78	58	28	5	5	2
Jonavos	90	80	35	6	8	2
Kaišiadorių	38	21	12	12	1	3
Kėdainių	78	50	20	6	5	2
Prienų	37	35	14	4	1	2
Prienų r. sav.	32	27	8	4	1	2
Birštono sav.	5	8	6	0	0	0
Raseinių	37	21	14	9	2	5
Klaipėdos apskritis	446	296	103	33	29	29
Klaipėdos	246	150	29	14	12	13
Klaipėdos m. sav.	188	117	23	8	8	11
Klaipėdos r. sav.	58	32	6	6	3	2
Neringos sav.	0	1	0	0	1	0
Palangos	27	17	5	0	1	0
Kretingos	34	17	4	2	3	0
Skuodo	43	39	14	7	8	9
Šilutės	96	73	51	10	5	7
Marijampolės apskritis	216	184	94	18	19	10
Marijampolės	90	82	47	5	10	3
Marijampolės sav.	67	58	29	4	6	1
Kalvarijos sav.	17	17	12	1	2	0
Kazlų Rūdos sav.	6	7	6	0	2	2
Šakių	46	33	17	6	1	2
Vilkaviškio	80	69	30	7	8	5
Panevėžio apskritis	412	363	177	47	48	48
Panevėžio	192	173	98	25	31	33
Panevėžio m. sav.	150	142	82	16	26	29
Panevėžio r. sav.	42	31	16	9	5	4
Biržų	67	42	21	10	4	2
Kupiškio	23	17	4	2	0	2
Pasvalio	64	59	25	5	9	6
Rokiškio	66	72	29	5	4	5

tęsinys

Apskritis, teritorinės darbo biržos	2005	2006	2007	2008	2009	2010
Šiaulių apskritis	572	419	219	65	59	33
Šiaulių	248	181	101	32	22	14
Šiaulių m. sav.	149	122	74	26	14	7
Šiaulių r. sav.	99	59	27	6	8	7
Akmenės	90	50	36	6	10	3
Joniškio	61	52	26	7	8	0
Kelmės	56	45	15	9	8	6
Pakruojo	42	40	16	3	5	8
Radviliškio	75	51	25	8	6	2
Tauragės apskritis	240	169	50	19	14	11
Jurbarko	90	41	8	6	2	0
Šilalės	55	43	11	3	2	1
Tauragės	95	85	31	10	10	10
Tauragės r. sav.	83	74	29	10	9	10
Pagėgių sav.	12	11	2	0	1	0
Telšių apskritis	296	193	53	24	22	19
Mažeikių	162	99	29	6	9	6
Plungės	62	36	6	6	8	10
Plungės r. sav.	49	24	4	5	7	8
Rietavo sav.	13	12	2	1	1	2
Telšių	72	58	18	12	5	3
Utenos apskritis	264	194	108	35	27	18
Anykščių	45	31	13	10	5	1
Ignalinos	62	55	27	5	5	3
Ignalinos r. sav.	5	5	3	0	0	0
Visagino m. sav.	57	50	24	5	5	3
Molėtų	26	18	10	3	6	4
Utenos	95	68	38	11	4	5
Zarasų	36	22	20	6	7	5
Vilniaus apskritis	883	678	229	95	73	71
Vilniaus	635	500	138	67	52	55
Vilniaus m. sav.	531	414	109	61	43	46
Vilniaus r. sav.	104	86	29	6	9	9
Šalčininkų	71	45	24	5	4	0
Širvintų	22	23	16	5	4	5
Švenčionių	50	42	18	15	13	10
Trakų	49	31	13	1	0	0
Trakų r. sav.	28	16	6	0	0	0
Elektrėnų sav.	21	15	7	1	0	0
Ukmergės	56	37	20	2	0	1

Darbo rotacija, profesinė reabilitacija

Apskritis, teritorinės darbo biržos	Darbo rotacija					Profesinė reabilitacija					
	2006	2007	2008	2009	2010	2005	2006	2007	2008	2009	2010
ŠALYJE	77	567	386	589	621	12	206	282	279	340	554
Alytaus apskritis	6	44	23	40	20	0	19	18	11	14	25
Alytaus	6	22	11	21	6	0	10	10	5	5	6
Alytaus m. sav.	4	18	7	19	6	0	8	8	3	5	4
Alytaus r. sav.	2	4	4	2	0	0	2	2	2	0	2
Druskininkų	0	13	4	10	8	0	2	4	4	7	18
Lazdijų	0	4	3	5	5	0	4	1	1	2	0
Varėnos	0	5	5	4	1	0	3	3	1	0	1
Kauno apskritis	7	69	44	98	132	2	54	83	116	96	126
Kauno	2	24	16	49	80	1	40	67	103	77	117
Kauno m. sav.	2	17	11	42	70	1	37	59	93	74	98
Kauno r. sav.	0	7	5	7	10	0	3	8	10	3	19
Jonavos	0	8	4	14	9	0	2	1	2	4	6
Kaišiadorių	0	9	5	7	12	0	6	7	4	1	0
Kėdainių	0	12	7	13	8	0	3	2	1	1	0
Prienų	0	8	5	5	9	0	3	1	1	1	2
Prienų r. sav.	0	7	4	5	5	0	3	1	1	1	2
Birštono sav.	0	1	1	0	4	0	0	0	0	0	0
Raseinių	5	8	7	10	14	1	0	5	5	12	1
Klaipėdos apskritis	6	43	23	58	38	1	7	18	26	50	53
Klaipėdos	1	16	8	37	25	1	0	10	18	35	41
Klaipėdos m. sav.	1	9	5	23	17	1	0	10	14	35	34
Klaipėdos r. sav.	0	7	3	14	8	0	0	0	4	0	7
Neringos sav.	0	0	0	0	0	0	0	0	0	0	0
Palangos	3	9	5	5	6	0	1	2	1	3	2
Kretingos	0	4	4	5	4	0	2	2	3	3	6
Skuodo	2	6	3	5	1	0	3	1	1	2	2
Šilutės	0	8	3	6	2	0	1	3	3	7	2
Marijampolės apskritis	3	46	32	24	41	0	2	5	1	7	14
Marijampolės	2	21	17	13	28	0	1	3	1	6	7
Marijampolės sav.	2	18	15	11	22	0	1	2	1	5	5
Kalvarijos sav.	0	1	2	1	3	0	0	0	0	0	1
Kazlų Rūdos sav.	0	2	0	1	3	0	0	1	0	1	1
Šakių	1	9	4	5	8	0	0	1	0	0	2
Vilkaviškio	0	16	11	6	5	0	1	1	0	1	5
Panevėžio apskritis	7	73	52	72	89	1	10	16	16	9	16
Panevėžio	5	36	19	40	55	1	2	8	10	4	13
Panevėžio m. sav.	4	25	12	33	49	1	2	6	9	3	11
Panevėžio r. sav.	1	11	7	7	6	0	0	2	1	1	2
Biržų	1	14	14	11	15	0	0	3	3	2	1
Kupiškio	1	7	7	5	7	0	0	0	0	1	0
Pasvalio	0	3	7	11	8	0	7	4	3	2	2
Rokiškio	0	13	5	5	4	0	1	1	0	0	0

tešiny

Apskritis, teritorinės darbo biržos	Darbo rotacija					Profesinė rehabilitacija					
	2006	2007	2008	2009	2010	2005	2006	2007	2008	2009	2010
Šiaulių apskritis	11	50	43	78	83	0	8	13	20	57	65
Šiaulių	10	21	22	41	48	0	6	12	17	44	56
Šiaulių m. sav.	6	7	16	30	40	0	5	10	13	40	51
Šiaulių r. sav.	4	14	6	11	8	0	1	2	4	4	5
Akmenės	1	6	2	8	6	0	0	0	0	0	0
Joniškio	0	4	7	5	7	0	1	0	0	2	2
Kelmės	0	4	1	10	5	0	0	0	1	1	0
Pakruojo	0	5	4	9	9	0	0	0	0	1	0
Radviliškio	0	10	7	5	8	0	1	1	2	9	7
Tauragės apskritis	7	38	25	21	28	0	0	4	11	14	21
Jurbarko	3	6	4	5	4	0	0	2	2	1	5
Šilalės	1	9	2	5	6	0	0	1	1	3	0
Tauragės	3	23	19	11	18	0	0	1	8	10	16
Tauragės r. sav.	3	20	16	8	14	0	0	1	6	10	16
Pagėgių sav.	0	3	3	3	4	0	0	0	2	0	0
Telšių apskritis	5	34	32	34	43	0	9	11	8	5	12
Mažeikių	2	11	6	6	9	0	5	8	3	2	7
Plungės	1	12	14	19	25	0	2	1	5	1	4
Plungės r. sav.	1	11	12	16	22	0	2	1	4	1	3
Rietavo sav.	0	1	2	3	3	0	0	0	1	0	1
Telšių	2	11	12	9	9	0	2	2	0	2	1
Utenos apskritis	8	44	22	36	25	0	5	1	6	2	3
Anykščių	0	3	5	10	4	0	0	0	0	0	0
Ignalinos	0	11	4	11	3	0	1	0	0	0	2
Ignalinos r. sav.	0	3	4	2	1	0	1	0	0	0	0
Visagino m. sav.	0	8	0	9	2	0	0	0	0	0	2
Molėtų	0	7	3	4	5	0	0	0	3	2	0
Utenos	6	12	5	9	9	0	2	1	1	0	1
Zarasų	2	11	5	2	4	0	2	0	2	0	0
Vilniaus apskritis	17	126	90	128	122	8	92	113	64	86	219
Vilniaus	10	82	52	88	95	7	70	97	57	74	202
Vilniaus m. sav.	6	79	46	72	70	3	62	86	50	60	181
Vilniaus r. sav.	4	3	6	16	25	4	8	11	7	14	21
Šalčininkų	1	9	6	13	5	0	5	3	1	2	4
Širvintų	2	14	12	2	3	0	4	1	0	1	2
Švenčionių	1	8	5	8	1	0	2	4	1	3	3
Trakų	1	5	7	6	7	1	10	8	5	2	3
Trakų r. sav.	0	4	4	4	7	1	3	2	1	1	2
Elektrėnų sav.	1	1	3	2	0	0	7	6	4	1	1
Ukmergės	2	8	8	11	11	0	1	0		4	5

Įdarbinimas subsidijuojant, darbo įgūdžių įgijimo

Apskritis, teritorinės darbo biržos	Įdarbinimas subsidijuojant iš viso					Darbo įgūdžių įgijimo rėmimas				
	2006	2007	2008	2009	2010	2006	2007	2008	2009	2010
ŠALYJE	2717	11682	4909	9017	12274	1339	4876	1739	3832	6535
Alytaus apskritis	178	769	446	610	952	122	335	139	257	419
Alytaus	75	389	248	341	548	70	162	52	138	223
Alytaus m. sav.	62	238	180	284	418	59	112	47	111	179
Alytaus r. sav.	13	151	68	57	130	11	50	5	27	44
Druskininkų	39	115	89	128	172	19	52	29	54	83
Lazdijų	37	157	52	80	138	21	65	17	28	55
Varėnos	27	108	57	61	94	12	56	41	37	58
Kauno apskritis	370	1722	803	1585	2352	201	801	228	662	1079
Kauno	194	745	373	966	1291	111	467	90	404	724
Kauno m. sav.	159	589	279	753	1000	87	406	78	338	627
Kauno r. sav.	35	156	94	213	291	24	61	12	66	97
Jonavos	89	271	131	210	353	30	103	48	86	94
Kaišiadorių	15	163	41	74	154	4	32	9	20	42
Kėdainių	20	255	78	131	162	16	96	27	58	86
Prienų	15	124	58	93	143	16	46	14	34	53
Prienų r. sav.	12	99	51	82	123	12	41	12	26	47
Birštono sav.	3	25	7	11	20	4	5	2	8	6
Raseinių	37	164	122	111	249	24	57	40	60	80
Klaipėdos apskritis	276	1372	493	1211	1781	112	404	163	377	591
Klaipėdos	176	701	252	815	1190	59	236	98	232	358
Klaipėdos m. sav.	151	515	164	643	937	43	214	81	190	296
Klaipėdos r. sav.	24	177	87	165	250	16	22	17	41	62
Neringos sav.	1	9	1	7	3	0	0	0	1	0
Palangos	7	56	31	55	66	6	20	9	20	37
Kretingos	16	119	33	80	125	11	37	8	24	49
Skuodo	16	240	76	79	79	15	47	11	25	32
Šilutės	61	256	101	182	321	21	64	37	76	115
Marijampolės apskritis	108	610	306	394	508	91	337	102	197	326
Marijampolės	39	246	101	180	228	38	174	33	80	148
Marijampolės sav.	31	181	83	152	190	36	141	30	69	119
Kalvarijos sav.	6	34	9	16	19	1	22	0	6	15
Kazlų Rūdos sav.	2	31	9	12	19	1	11	3	5	14
Šakių	44	148	89	78	164	15	60	16	35	51
Vilkaviškio	25	216	116	136	116	38	103	53	82	127
Panevėžio apskritis	350	1077	476	896	1203	180	688	227	479	674
Panevėžio	201	455	168	440	568	127	450	113	283	366
Panevėžio m. sav.	160	350	103	333	451	91	356	87	223	289
Panevėžio r. sav.	41	105	65	107	117	36	94	26	60	77
Biržų	32	168	63	120	156	13	60	21	41	65
Kupiškio	17	97	44	73	131	7	35	26	30	58
Pasvalio	46	152	90	146	190	10	64	35	67	91
Rokiškio	54	205	111	117	158	23	79	32	58	94

tęsinys

Apskritis, teritorinės darbo biržos	Įdarbinimas subsidijuojant iš viso					Darbo įgūdžių įgijimo rėmimas				
	2006	2007	2008	2009	2010	2006	2007	2008	2009	2010
Šiaulių apskritis	304	1559	614	1113	1452	142	655	246	550	881
Šiaulių	91	439	167	477	597	65	284	113	294	456
Šiaulių m. sav.	54	260	96	336	440	48	205	72	229	353
Šiaulių r. sav.	37	179	71	141	157	17	79	41	65	103
Akmenės	37	158	109	132	118	24	92	32	63	80
Joniškio	72	484	94	136	229	15	82	23	47	96
Kelmės	45	161	87	136	196	6	58	31	46	71
Pakruojo	25	165	85	95	148	14	52	24	39	60
Radviliškio	34	152	72	137	164	18	87	23	61	118
Tauragės apskritis	196	657	274	474	536	66	254	100	230	304
Jurbarko	72	205	95	158	203	18	57	20	57	65
Šilalės	48	145	51	86	122	16	53	23	46	78
Tauragės	76	307	128	230	211	32	144	57	127	161
Tauragės r. sav.	66	242	107	201	186	29	132	52	108	134
Pagėgių sav.	10	65	21	29	25	3	12	5	19	27
Telšių apskritis	224	775	318	645	815	83	251	121	244	472
Mažeikių	147	315	140	228	310	38	78	57	100	206
Plungės	38	201	90	195	264	16	60	36	60	101
Plungės r. sav.	31	149	67	158	228	14	56	25	55	91
Rietavo sav.	7	52	23	37	36	2	4	11	5	10
Telšių	39	259	88	222	241	29	113	28	84	165
Utenos apskritis	162	681	291	494	661	81	277	111	247	369
Anykščių	25	129	49	94	87	16	45	22	34	66
Ignalinos	56	174	130	151	226	26	66	43	84	116
Ignalinos r. sav.	18	84	59	59	69	9	20	8	9	35
Visagino m. sav.	38	90	71	92	157	17	46	35	75	81
Molėtų	21	99	24	57	86	9	37	10	23	34
Utenos	28	178	48	98	158	24	80	21	59	113
Zarasų	32	101	40	94	104	6	49	15	47	40
Vilniaus apskritis	549	2460	888	1595	2014	261	874	302	589	1420
Vilniaus	375	1411	551	1134	1293	192	620	226	367	1114
Vilniaus m. sav.	266	1058	321	967	1095	160	511	193	307	949
Vilniaus r. sav.	109	353	230	167	198	32	109	33	60	165
Šalčininkų	53	390	127	132	126	11	55	32	74	95
Širvintų	20	127	27	80	124	8	40	13	35	46
Švenčionių	43	204	82	65	166	17	37	12	37	48
Trakų	15	150	34	75	165	12	41	6	25	51
Trakų r. sav.	10	102	23	42	87	6	23	3	15	28
Elektrėnų sav.	5	48	11	33	78	6	18	3	10	23
Ukmergės	43	178	67	109	140	21	81	13	51	66

Vietinių užimtumo iniciatyvų projektų įgyvendinimas

Apskritis, teritorinės darbo biržos	Įgyvendinta vietinių užimtumo iniciatyvų projektų						Sukurta darbo vietų					
	2005	2006	2007	2008	2009	2010	2005	2006	2007	2008	2009	2010
ŠALYJE	78	43	75	55	41	36	452	278	373	262	162	127
Alytaus apskritis	11	7	9	5	3	2	62	59	44	25	18	6
Alytaus	5		2		1	2	32		7		3	6
Alytaus m. sav.					1	2					3	6
Alytaus r. sav.	5		2	1			32		7	4		
Druskininkų	6	3	4	2	1		30	26	16	14	3	
Lazdijų		1	1	2				10	3	7		
Varėnos		3	2		1			23	18		12	
Kauno apskritis	2	2	5	7	5	2	9	8	29	34	26	5
Kauno			1	2					5	16		
Kauno m. sav.												
Kauno r. sav.			1	2					5	16		
Jonavos	2	2	3	2	4		9	8	21	7	22	
Kaišiadorių						2						5
Kėdainių												
Prienų												
Prienų r. sav.												
Birštono sav.												
Raseinių			1	3	1				3	11	4	
Klaipėdos apskritis	3	0	2	1	0	0	12	0	18	8	0	0
Klaipėdos												
Klaipėdos m. sav.												
Klaipėdos r. sav.												
Neringos sav.												
Palangos												
Kretingos												
Skudodo	3		1				12		9			
Šilutės			1	1					9	8		
Marijampolės apskritis	8	6	1	2	1	1	44	35	16	12	10	5
Marijampolės	2	1				1	10	10				5
Marijampolės sav.												
Kalvarijos sav.	2	1				1	10	10				5
Kazlų Rūdos sav.												
Šakių	2	3	1	1			7	19	16	2		
Vilkaviškio	4	2		1	1		27	6		10	10	
Panevėžio apskritis	15	8	14	4	12	4	117	56	74	16	40	13
Panevėžio	3	2	6		3	1	12	13	38		9	2
Panevėžio m. sav.			4		1				30		1	
Panevėžio r. sav.	3	2	2	2	2	1	12	13	8	9	8	2
Biržų					2	1					7	6
Kupiškio			2		2	2			6		5	5
Pasvalio	9	5	3	1	3		86	40	19	4	12	
Rokiškio	3	1	3	1	2		19	3	11	3	7	

tęsinys

Apskritis, teritorinės darbo biržos	Įgyvendinta vietinių užimtumo iniciatyvų projektų						Sukurta darbo vietų					
	2005	2006	2007	2008	2009	2010	2005	2006	2007	2008	2009	2010
Šiaulių apskritis	6	7	15	6	3	6	25	54	62	17	11	25
Šiaulių		1	4		1	1		3	16		2	5
Šiaulių m. sav.												
Šiaulių r. sav.		1	4		1	1		3	16		2	5
Akmenės	5	4	3	2		2	19	39	13	8		11
Joniškio	1	1	4	3		1	6	4	15	6		4
Kelmės				1	1	1				3	3	1
Pakruojo			4						18			
Radviliškio		1			1	1		5			6	4
Tauragės apskritis	18	3	9	7	6	2	81	16	25	28	19	10
Jurbarko	6	2	8	2	3	2	29	10	23	6	11	10
Šilalės			1		1				2		4	
Tauragės	6	1		5	2		26	3		22	4	
Tauragės r. sav.	1			2	1		5			10	1	
Pagėgių sav.	5	1		3	1		21	3		12	3	
Telšių apskritis	3	2	6	7	2	7	29	7	36	51	9	29
Mažeikių	2	2	4			1	23	7	23			3
Plungės				5		2				39		3
Plungės r. sav.				2		1				16		3
Rietavo sav.				3		1				23		8
Telšių	1		2	2	2	4	6		13	12	9	15
Utenos apskritis	2	4	6	8	3	8	8	45	24	32	9	22
Anykščių			2		1	2			7		4	5
Ignalinos	1	2		1		1	4	15		3		2
Ignalinos r. sav.	1	1				1	4	5				2
Visagino m. sav.		1		1				10		3		
Molėtų			1	2		2			4	4		4
Utenos		1	1	3	1			11	5	15	2	
Zarasų		1	2	2	1	3		4	8	10	3	11
Vilniaus apskritis	22	4	8	8	6	4	112	19	45	39	20	12
Vilniaus	5		1		1	1	17		4	5	3	2
Vilniaus m. sav.												
Vilniaus r. sav.	3		1	1	1	1	17	0	4	5	3	2
Šalčininkų	8	2	5	1	4	1	61	11	28	5	14	4
Širvintų												
Švenčionių	6	2	1	4	1	2	17	8	8	17	3	6
Trakų												
Trakų r. sav.												
Elektrėnų sav.												
Ukmergės			1	2					5	12		

Paskirta nedarbo draudimo išmokų

Apskritis, teritorinės darbo biržos	2005	2006	2007	2008	2009	2010
ŠALYJE	38825	43889	50138	76295	175116	117943
Alytaus apskritis	2746	2700	3124	4642	9315	5686
Alytaus	1735	1582	1879	2835	5801	3304
Alytaus m. sav.	1407	1268	1579	2285	4490	2518
Alytaus r. sav.	328	314	300	550	1311	786
Druskininkų	396	509	585	980	1498	1066
Lazdijų	303	305	291	435	735	563
Varėnos	312	304	369	392	1281	753
Kauno apskritis	6975	7509	8952	13504	33499	23113
Kauno	4216	4989	6076	9236	22899	15682
Kauno m. sav.	3443	4151	5059	7669	18641	12699
Kauno r. sav.	773	838	1017	1567	4258	2983
Jonavos	877	886	1070	1630	2768	2185
Kaišiadorių	313	329	345	389	1886	1100
Kėdainių	500	517	505	687	2665	1990
Prienų	578	309	397	633	1483	967
Prienų r. sav.	512	265	338	548	1302	868
Birštono sav.	66	44	59	85	181	99
Raseinių	491	479	559	929	1798	1189
Klaipėdos apskritis	3914	4459	5403	8060	19409	14718
Klaipėdos	2656	3118	3904	5750	13389	10686
Klaipėdos m. sav.	2178	2694	3257	4697	10582	8586
Klaipėdos r. sav.	453	399	626	1021	2751	2040
Neringos sav.	25	25	21	32	56	60
Palangos	240	230	268	371	1007	746
Kretingos	320	345	333	757	2354	1674
Skuodo	164	158	203	269	791	522
Šilutės	534	608	695	913	1868	1090
Marijampolės apskritis	1975	2020	1973	3270	7499	5055
Marijampolės	1073	1139	1053	1892	4552	2998
Marijampolės sav.	855	856	790	1379	3273	2171
Kalvarijos sav.	105	116	137	283	668	423
Kazlų Rūdos sav.	113	167	126	230	611	404
Šakių	375	327	340	540	1163	928
Vilkaviškio	527	554	580	838	1784	1129
Panevėžio apskritis	3737	5412	4513	7014	13869	8535
Panevėžio	2021	3821	2603	4700	9173	5403
Panevėžio m. sav.	1545	3193	1984	3630	7093	4055
Panevėžio r. sav.	476	628	619	1070	2080	1348
Biržų	365	313	367	513	1038	628
Kupiškio	203	291	342	573	1064	668
Pasvalio	472	396	489	589	1177	756
Rokiškio	676	591	712	639	1417	1080

tęsinys

Apskritis, teritorinės darbo biržos	2005	2006	2007	2008	2009	2010
Šiaulių apskritis	3273	3774	4343	7252	15688	9953
Šiaulių	1569	2038	2402	4401	9040	5653
Šiaulių m. sav.	1135	1503	1837	3414	6917	4269
Šiaulių r. sav.	434	535	565	987	2123	1384
Akmenės	305	346	385	593	1326	836
Joniškio	320	354	383	493	1177	817
Kelmės	432	363	447	708	1180	812
Pakruojo	200	201	191	440	1022	734
Radviliškio	447	472	535	617	1943	1101
Tauragės apskritis	1153	1205	1522	2222	4597	3236
Jurbarko	443	491	504	684	1259	1034
Šilalės	235	228	341	421	1037	619
Tauragės	475	486	677	1117	2301	1583
Tauragės r. sav.	389	387	573	943	1941	1310
Pagėgių sav.	86	99	104	174	360	273
Telšių apskritis	1707	1920	2516	3933	8895	5405
Mažeikių	742	639	876	1342	3571	2218
Plungės	462	764	977	1528	2637	1749
Plungės r. sav.	366	678	854	1346	2219	1451
Rietavo sav.	96	86	123	182	418	298
Telšių	503	517	663	1063	2687	1438
Utenos apskritis	2380	2336	2520	3630	7968	5919
Anykščių	356	357	324	533	1183	826
Ignalinos	807	808	742	957	2147	1969
Ignalinos r. sav.	291	251	241	338	852	541
Visagino m. sav.	516	557	501	619	1295	1428
Molėtų	238	255	325	560	1236	773
Utenos	707	643	823	1164	2581	1707
Zarasų	272	273	306	416	821	644
Vilniaus apskritis	10965	12554	15272	22768	54377	36323
Vilniaus	8728	10239	12627	19354	43480	29230
Vilniaus m. sav.	7384	8624	10570	16173	36684	24796
Vilniaus r. sav.	1344	1615	2057	3181	6796	4434
Šalčininkų	493	539	766	993	2646	1674
Širvintų	185	210	233	415	1066	737
Švenčionių	445	557	630	676	1526	924
Trakų	615	497	513	603	3254	2248
Trakų r. sav.	320	297	276	377	1687	1162
Elektrėnų sav.	295	200	237	226	1567	1086
Ukmergės	499	512	503	727	2405	1510

Bedarbiai, gaunantys nedarbo draudimo išmokas (vidutinis metinis skaičius)

Apskritis, teritorinės darbo biržos	2005	2006	2007	2008	2009	2010
ŠALYJE	15425	15532	18036	23367	70362	56376
Alytaus apskritis	1165	962	1029	1704	4025	2796
Alytaus	726	585	576	1125	2653	1676
Alytaus m. sav.	592	472	464	941	2083	1284
Alytaus r. sav.	134	113	113	184	569	392
Druskininkų	168	168	214	313	632	482
Lazdijų	148	111	117	138	279	249
Varėnos	123	98	121	128	462	389
Kauno apskritis	2732	2586	3073	3972	12868	10857
Kauno	1688	1716	2086	2738	8707	7297
Kauno m. sav.	1373	1418	1722	2268	7159	5879
Kauno r. sav.	315	298	364	470	1548	1418
Jonavos	360	318	376	518	1193	1057
Kaišiadorių	101	104	113	112	719	552
Kėdainių	167	154	157	158	937	934
Prienų	228	105	140	180	525	455
Prienų r. sav.	204	90	121	155	461	404
Birštono sav.	24	15	19	26	63	51
Raseinių	188	189	201	266	787	562
Klaipėdos apskritis	1541	1563	2037	2604	7486	6649
Klaipėdos	1009	1095	1495	1886	5116	4604
Klaipėdos m. sav.	821	943	1263	1556	4036	3684
Klaipėdos r. sav.	181	140	223	318	1057	897
Neringos sav.	7	12	9	11	23	23
Palangos	106	77	90	111	386	358
Kretingos	123	116	126	190	883	732
Skuodo	76	59	78	84	317	258
Šilutės	227	216	248	333	785	697
Marijampolės apskritis	720	695	648	873	3067	2393
Marijampolės	371	393	331	501	1907	1449
Marijampolės sav.	291	299	252	357	1362	1031
Kalvarijos sav.	39	39	41	81	286	220
Kazlų Rūdos sav.	41	55	38	64	259	198
Šakių	131	118	109	134	435	403
Vilkaviškio	218	184	208	238	725	541
Panevėžio apskritis	1524	2137	1866	1989	5997	4284
Panevėžio	849	1593	1210	1265	4077	2692
Panevėžio m. sav.	621	1324	934	965	3179	2039
Panevėžio r. sav.	228	269	276	299	898	653
Biržų	148	107	121	150	416	334
Kupiškio	73	82	120	165	477	321
Pasvalio	188	138	161	187	489	401
Rokiškio	266	217	254	222	539	536

tęsinys

Apskritis, teritorinės darbo biržos	2005	2006	2007	2008	2009	2010
Šiaulių apskritis	1367	1205	1397	1945	6144	4707
Šiaulių	642	620	758	1104	3650	2555
Šiaulių m. sav.	451	446	569	856	2791	1894
Šiaulių r. sav.	191	174	189	248	860	661
Akmenės	160	114	114	166	517	395
Joniškio	140	123	136	160	444	415
Kelmės	178	145	164	251	493	451
Pakruojo	64	46	49	86	321	304
Radviliškio	183	157	175	178	719	587
Tauragės apskritis	506	431	551	657	1835	1558
Jurbarko	197	178	197	209	487	483
Šilalės	104	93	136	158	406	349
Tauragės	205	160	218	290	942	726
Tauragės r. sav.	167	131	184	248	817	609
Pagėgių sav.	38	29	34	42	125	117
Telšių apskritis	669	655	893	1349	3738	2864
Mažeikių	320	244	337	450	1525	1201
Plungės	167	237	335	555	1088	913
Plungės r. sav.	132	214	296	496	922	753
Rietavo sav.	35	23	40	58	166	160
Telšių	182	174	221	344	1125	750
Utenos apskritis	955	818	894	1033	3214	2944
Anykščių	129	125	120	164	490	399
Ignalinos	338	290	292	321	836	945
Ignalinos r. sav.	136	95	98	117	326	292
Visagino m. sav.	202	195	194	204	510	653
Molėtų	101	88	111	146	491	401
Utenos	283	215	265	281	1063	876
Zarasų	105	100	107	121	334	323
Vilniaus apskritis	4246	4480	5649	7241	21988	17324
Vilniaus	3379	3705	4767	6291	18162	13903
Vilniaus m. sav.	2809	3086	3948	5211	15169	11675
Vilniaus r. sav.	570	619	819	1080	2993	2228
Šalčininkų	214	185	266	257	946	787
Širvintų	62	68	53	91	422	363
Švenčionių	210	186	219	236	527	479
Trakų	187	142	154	130	1031	1065
Trakų r. sav.	100	81	85	83	514	542
Elektrėnų sav.	87	61	69	47	517	523
Ukmergės	193	194	190	236	902	727

Gyventojų užimtumo programų finansavimas 2005 metais (tūkst. Lt)

	Aktyviam gyventojų užimtumo rėmimui									Pasyviam bedarbių rėmimui
	Iš jų									
	Iš viso	Nedarbo prevencijai	Darbo pasiūlos ir paklausos programoms	Profesiniam mokymui	Darbo vietų steigimui	Paskoloms savo verlui organizuoti	Viešiesiems darbams	Remiamiems darbams	Vietinių užimtumo iniciatyvų projektų įgyvendinimui	
2005	92599,0	1934,5	5433,6	29635,1	9273,9	15,0	35822,9	7009,2	3474,8	71329,8

Gyventojų užimtumo programų finansavimas 2006 - 2010 metais (tūkst. Lt)

Metai	Aktyviam gyventojų užimtumo rėmimui									Užimtumo rėmimo bendrosios paslaugos	ESF projektai ir kiti tarptautiniai projektai užimtumo srityje	Pasyviam bedarbių rėmimui
	Iš jų:											
	Iš viso	Viso	Profesinis mokymas	Neformalus švietimas	Remiamasis įdarbinimas	Parama darbo vietoms steigti	Teritorinis judumo rėmimas	Darbo rotacija	Profesinė rehabilitacija			
2006	193555,7	91887,7	32894,5	546,7	46951,0	11462,3	0,0	33,2		4232,9	18234,4	79201
2007	266390,3	139192,4	48852,6	3569,0	62455,8	20495,6	0,0	750,0	3069,4	6867,3	21738,6	98592,0
2008	246878,9	86593,4	19557,4	1715,6	49332,1	12550,3	0,0	1251,9	2186,1	304,1	6862,9	#####
2009	557065,6	11242,5	386,9	0	93,1	10759,1	3,4	0	0	0	6497	539326,1
2010	418827,4	17282,1	2,4	0	8688,7	8534,1	56,9	0	0	0	6731	394814,3

Valstybės biudžeto lėšos (tūkst. Lt.)

Metai	Aktyviam gyventojų užimtumo rėmimui									
	Iš jų									
	Iš viso	Buvusių kalinių mokymo programoms	Vietinių užimtumo iniciatyvų projektams	EURES sistemos priemonėms	Socialinių įmonių administravimui	Profesinei rehabilitacijai	Bedarbių profesiniam mokymui	Socialiniam draudimui nuo nelaimingų atsitikimų	Bedarbių įdarbinimo subsidijuojant	Parama darbo vietoms stegti
2005	14690,5	39,4	3479,4	590,3	5535,0	54,4	4992,0	...		
2006	23777,3	42,3	3175,6	611,4	10157,6	1617,4	8168,7	4,3		
2007	40556,0	40,2	3489,1	549,0	14056,0	4745,7	17658,9	17,1		
2008	69524,0	0,0	3362,4	0,0	20940,3	4270,1	27788,9	23,8	9766,5	3372,0
2009	22471,2	0,0	2741,2	0,0	15016,8	4697,0	0,0	16,2	0,0	0,0
2010	8666,8	0,0	0,0	0,0	6670,2	1986,0	0,0	10,6	0	0