

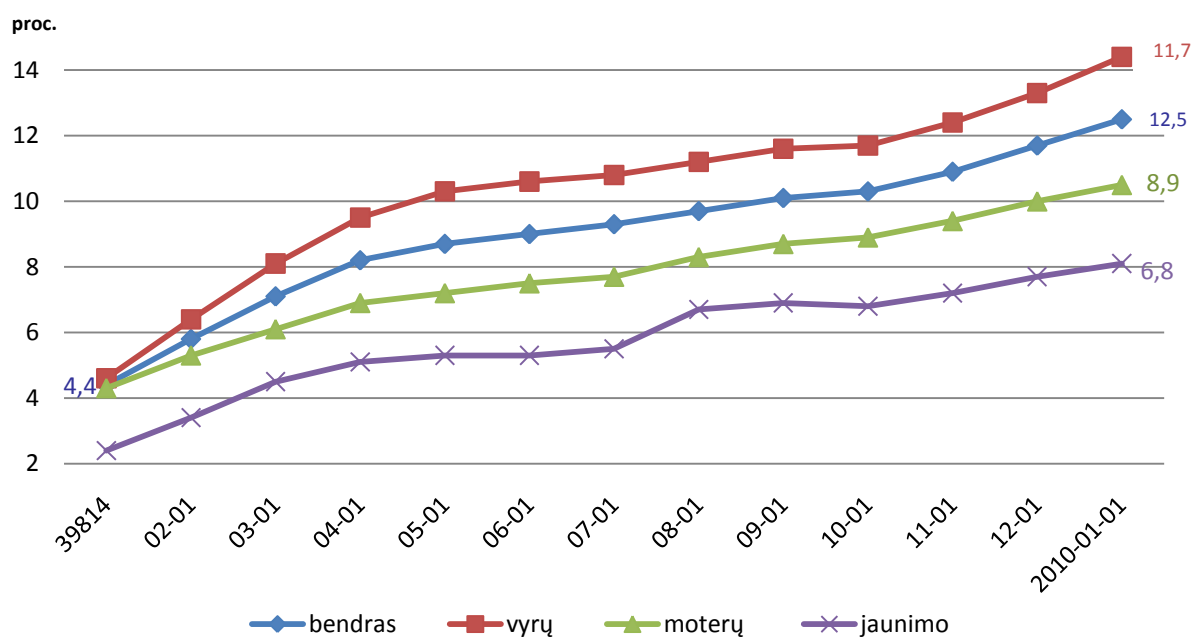
Lietuvos darbo birža

Lietuvos darbo rinka
skaičiais
2005 - 2009

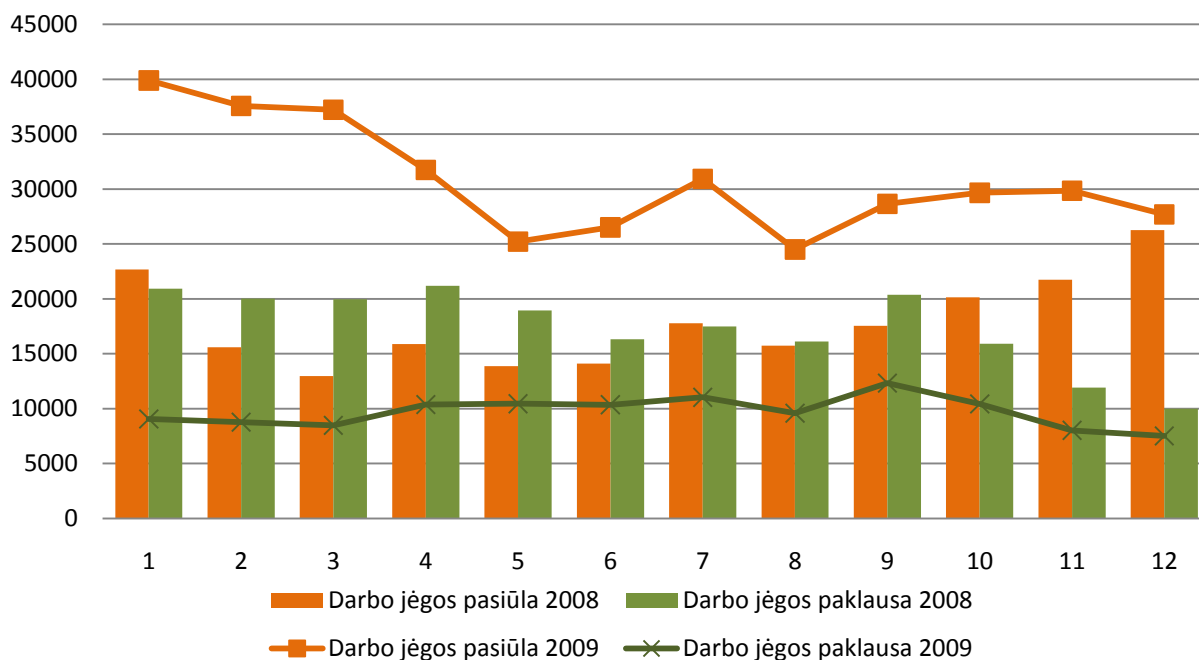
Turinys

Bedarbiai registruoti teritorinėse darbo biržose 2010 m. sausio 1 d. (nedarbo žemėlapis)	3
Bedarbių procentas nuo darbingo amžiaus gyventojų 2009 metais	4
Darbo jėgos pasiūla - paklausa 2008 - 2009 metais	4
Bendri darbo rinkos rodikliai 2005-2009 m.	5
Darbo rinkos rodiklių dinamika 2009 metais	6
Vidutinis metinis bedarbių procentas nuo darbingo amžiaus gyventojų	7
Bedarbiai (vidutinis metinis skaičius)	9
Bedarbiai įregistruoti per metus	11
Bedarbių struktūra	13
Laisvos darbo vietos	15
Įdarbinimas	17
Įdarbinimas pagal neterminuotas darbo sutartis	19
Įdarbinimas pagal terminuotas darbo sutartis	21
Veikla pagal lengvatinius verslo liudijimus	23
Aktyvios darbo rinkos politikos priemonės (per metus)	25
Bedarbių bei išpėtų apie atleidimą darbuotojų profesinis mokymas	27
Viešųjų darbų programa	29
Įdarbinimas į įsteigtas subsidijuojamas darbo vietas	31
Neformalus švietimas, darbo rotacija, profesinė rehabilitacija	33
Įdarbinimas subsidijuojant, darbo patirties įgijimo rėmimas	35
Vietinių užimtumo iniciatyvų projektų įgyvendinimas	37
Paskirta nedarbo draudimo išmokų per metus	39
Bedarbiai gaunantys nedarbo draudimo išmokas (vidutinis metinis skaičius)	41
Gyventojų užimtumo programų finansavimas	43

Bedarbių procentas nuo darbingo amžiaus gyventojų 2009 m.



Darbo jėgos pasiūla paklausa 2008 - 2009 metais



Bendri darbo rinkos rodikliai 2004 - 2009 metais

	2005	2006	2007	2008	2009
Vidutiniai metiniai skaičiai, tūkst.					
Darbo jėga	1608,6	1588,3	1603,1	1614,3	1640,9
Užimti gyventojai	1473,9	1499,0	1534,2	1520	1415,9
Užimtumo lygis	62,6	63,6	64,9	64,3	60,1
Darbingo amžiaus gyventojai metų pradžioje	2112,3	2121,5	2136,6	2140,1	2154
Bedarbiai	100,8	73,2	67,3	73,4	203,1
moterys	60,5	45,8	41,3	41,4	86,6
vyrai	40,3	27,4	26	32	116,5
jaunimas (iki 25 m.)	7,7	5,6	6,2	7,7	29,1
ilgalaikiai bedarbiai	28,8	14,8	8,1	3,8	52,7
Gaunantys nedarbo draudimo išmokas	15,4	15,5	18,0	23,4	70,4
Bedarbių proc. nuo darbingo amžiaus gyventojų					
bendras	4,8	3,4	4,6	4,8	9,4
vyrų	3,8	2,6	2,5	3	10,9
moterų	5,8	4,3	3,8	3,9	8
jaunimo	1,6	1,2	1,3	1,6	6
Per laikotarpį, tūkst.					
Įregistruota ieškančių darbo	178,3	176,7	186,4	241	400
Bedarbiai	163,9	160,8	166,7	214,2	369,4
moterys	85	87,5	90,5	103,3	152,2
vyrai	79	73,3	76,2	110,9	217,1
jaunimas (iki 25 m.)	29,1	26,1	29,6	38,7	21,6
vyresni kaip 50 metų amžiaus	36,6	39,0	39,6	50	19,5
Paskirta nedarbo draudimo išmokų	38,8	43,9	50,1	76,3	175,1
Įregistruota laisvų darbo vietų	124,1	124,9	134,1	109,7	91,8
neterminuotam įdarbinimui	101,9	109,6	121,2	95,8	62,4
terminuotam įdarbinimui	22,2	15,3	12,9	13,9	29,5
Įdarbinta ieškančių darbo	109,7	99,7	111,9	122,6	121,8
pagal neterminuotas darbo sutartis	87,9	84,6	99,2	108,9	92,8
pagal terminuotas darbo sutartis	21,8	15,1	12,7	13,7	29
Įtraukta į aktyvias darbo rinkos politikos priemones	129,9	99,8	72,1	36,3	47,5
Bedarbių ir išpėtų apie atleidimą darbuotojų profesinio mokymo	19,8	19,6	24,4	9,8	13,9
Neformalaus švietimo	5,5	1,4	
Paramos darbo vietoms steigti	4,3	3,8	2,4	1,4	0,9
Viešųjų darbų	39,3	34,4	22,4	16,4	18,8
Darbo įgūdžių įgijimo rėmimo	...	1,3	4,9	1,7	3,8
Įdarbinimo subsidijuojant	...	2,7	11,7	4,9	9
Darbo rotacijos	...	0,1	0,6	0,4	0,6
Profesinės rehabilitacijos	0,01	0,2	0,3	0,3	0,3
Veikla pagal verslo liudijimą	14,7	14,9	15,9	15,9	18,2
Įgyvendinta Vietinių užimtumo iniciatyvų projektų	0,08	0,04	0,08	0,06	0,04
sukurta darbo vietų	0,45	0,28	0,37	0,26	0,162
Vidutinė bedarbystės trukmė, mėn.	9,0	7,5	5,8	4,5	5,8
Vidutinė nedarbo draudimo išmokos mokėjimo trukmė, mėn.	3,8	3,6	3,5	3,2	4,3

* III ketv. duomenys

** iki 2005-01-01 bedarbio pašalpa

*** iki 2006-08-01 įdarbinta į įsteigtas vietas

... programos nebuvo vykdomos

Darbo rinkos rodiklių dinamika 2009 metais

		01	02	03	04	05	06	07	08	09	10	11	12
IREGISTRUOT A BEDARBIŲ	Per mėnesį	39887	37569	37223	31733	25210	26506	30920	24493	28656	29656	29845	27680
	Mėnesio pabaigoje	124938	152391	175273	186462	193229	199322	209911	218135	222344	235548	251023	268838
	moterų	56678	66086	73954	77463	80500	83236	88989	93514	96111	101628	107356	113424
	vyrų	68260	86305	101319	108999	112729	116086	120922	124621	126233	133920	143667	155414
	dalyvaujančių laikino užimtumo priemonėse	6329	7069	9492	14101	15727	18853	20417	20450	21874	22589	21989	18772
BEDARBIŲ PROC. NUO DAG* (mėnesio pabaigoje)	bendras	5,8	7,1	8,2	8,7	9	9,3	9,7	10,1	10,3	10,9	11,7	12,5
	vyrų	6,4	8,1	9,5	10,3	10,6	10,8	11,2	11,6	11,7	12,4	13,3	14,4
	moterų	5,3	6,1	6,9	7,2	7,5	7,7	8,3	8,7	8,9	9,4	10	10,5
	jaunimo	3,4	4,5	5,1	5,3	5,3	5,5	6,7	6,9	6,8	7,2	7,7	8,1
GAUNANTY S NEDARBO DRAUDIMO IŠMOKAS	Per mėnesį paskirta nedarbo draudimo išmokų pabaigoje	14124	16906	19680	17576	14709	14389	13494	10727	11975	13400	13929	14207
	Mokama priešpensinė nedarbo draudimo išmoka mėnesio pabaigoje	130	130	134	140	139	150	156	155	162	165	163	215
LAISVOS DARBO VIETOS	Įregistruota per mėnesį iš viso	9052	8767	8475	10368	10443	10348	11023	9584	12329	10428	8017	7511
	iš jų terminuotam darbui	941	1074	1294	2738	2893	2732	2995	2921	3804	3099	2491	2506
	neterminuotam darbui	8111	7693	7181	7630	7550	7616	8028	6663	8525	7329	5526	5005
	iš jų naujų	4279	3934	4805	5828	6030	5973	6283	5078	6775	5617	4155	3604
ĮDARBIN IMAS	Iš viso per mėnesį	7132	6306	7502	11073	11396	11396	12555	10611	14623	11405	9464	8429
	pagal neterminuotas sutartis	6203	5259	6219	8375	8569	8643	9628	7732	10686	8359	7011	5959
	pagal terminuotas sutartis	929	1047	1283	2698	2827	2691	2927	2879	3755	3046	2453	2470
AKTYVIOS DARBO RINKOS POLITIKOS PRIEMONĖS	Nusiųsta į priemones per mėnesį	623	737	3641	5422	4300	5052	6222	4009	5209	4671	4620	2978
	Profesinio mokymo	8	7	1592	1291	932	909	1821	1697	1960	1555	1191	966
	Profesinės rehabilitacijos	32	22	53	62	32	23	11	7	0	0	2	94
	Remiamojo įdarbinimo	519	675	1945	4001	3253	4029	4287	2235	3159	3030	3308	1832
	- Įdarbinimas subsidijuojant	3	46	623	970	902	1160	1239	411	1068	987	855	753
	- darbo įgūdžių įgijimo rėmimas	116	197	340	350	372	420	778	129	306	314	258	253
	- viešųjų darbų	396	427	899	2594	1878	2364	2218	1675	1733	1692	2157	801
	- darbo rotacija	4	5	83	87	101	85	52	20	52	37	38	25
	Parama darbo vietoms steigti	64	33	51	68	83	91	103	70	90	86	119	86
	- įdarbinimas į steigiamas subsidijuojamas darbo vietas	15	11	19	21	34	43	50	31	27	38	38	29
- įdarbinimas į vietas įsteigtas pagal Vietinių užimtumo iniciatyvų projektus	49	22	32	47	49	48	53	39	63	48	81	57	
Veikla pagal verslo liudijimą		277	310	315	384	152	91	172	88	1873	1877	1393	1109

Vidutinis metinis bedarbių procentas nuo darbingo amžiaus gyventojų

Apskritis, teritorinės darbo biržos	2005	2006	2007	2008	2009
ŠALYJE	4,8	3,4	3,2	3,4	9,4
Alytaus apskritis	7,0	4,7	4,1	4,8	11,7
Alytaus	5,7	3,6	3,3	4,2	12,1
Alytaus m. sav.	5,2	3,4	3,2	4,3	12,4
Alytaus r. sav.	7,1	4,2	3,5	4,0	11,4
Druskininkų	10,8	7,5	6,1	7,4	14,3
Lazdijų	9,9	7,8	6,1	5,9	10,3
Varėnos	5,9	4,0	3,2	3,7	9,1
Kauno apskritis	3,5	2,7	2,6	2,9	8,3
Kauno	3,1	2,4	2,3	2,6	8,0
Kauno m. sav.	3,0	2,3	2,3	2,6	8,2
Kauno r. sav.	3,5	2,5	2,3	2,5	7,5
Jonavos	7,8	6,0	5,5	4,8	9,9
Kaišiadorių	2,6	2,0	2,1	2,3	8,8
Kėdainių	2,6	1,9	2,0	2,6	7,4
Prienų	3,8	2,5	3,0	3,7	7,8
Prienų r. sav.	3,9	2,5	3,0	3,8	8,0
Birštono sav.	3,6	2,4	2,7	3,1	7,0
Raseinių	5,0	4,1	3,7	4,0	9,9
Klaipėdos apskritis	4,5	2,9	3,0	3,2	8,8
Klaipėdos	4,2	2,7	3,0	3,1	8,8
Klaipėdos m. sav.	4,2	2,8	3,2	3,3	8,9
Klaipėdos r. sav.	4,2	2,2	2,3	2,6	8,7
Neringos sav.	2,9	2,3	1,5	1,4	3,3
Palangos	5,3	3,3	3,0	3,1	9,4
Kretingos	2,3	1,7	1,4	1,8	8,2
Skuodo	8,1	5,1	4,9	4,3	9,2
Šilutės	5,9	4,1	3,8	4,2	9,2
Marijampolės apskritis	5,3	3,4	2,6	2,8	8,3
Marijampolės	4,5	2,8	1,9	2,3	8,3
Marijampolės sav.	4,4	2,7	1,8	2,3	8,2
Kalvarijos sav.	6,7	3,7	2,7	3,2	10,7
Kazlų Rūdos sav.	3,4	2,4	1,4	1,7	6,9
Šakių	6,8	4,6	3,5	3,3	8,1
Vilkaviškio	6,0	3,9	3,4	3,4	8,6
Panevėžio apskritis	6,3	4,9	4,3	4,1	11,3
Panevėžio	5,3	4,5	3,9	3,8	12,1
Panevėžio m. sav.	4,5	4,3	3,7	3,6	12,2
Panevėžio r. sav.	7,7	5,1	4,7	4,3	11,9
Biržų	5,5	3,7	3,4	3,5	8,6
Kupiškio	4,1	3,4	3,8	5,0	11,9
Pasvalio	9,9	6,9	5,3	4,9	10,5
Rokiškio	9,6	6,5	5,9	5,2	10,4

tęsinys

Apskritis, teritorinės darbo biržos	2005	2006	2007	2008	2009
Šiaulių apskritis	5,1	3,7	3,2	3,5	9,6
Šiaulių	3,1	2,3	2,2	2,7	9,0
Šiaulių m. sav.	2,7	2,0	2,0	2,7	9,0
Šiaulių r. sav.	4,2	3,2	2,8	2,8	8,8
Akmenės	12,4	8,7	6,2	6,8	13,6
Joniškio	9,9	7,1	5,2	4,7	10,0
Kelmės	8,2	6,2	4,9	5,5	11,4
Pakruojo	3,0	2,8	2,8	3,0	8,6
Radviliškio	4,4	3,0	2,8	2,8	8,5
Tauragės apskritis	7,1	4,9	4,2	4,2	9,7
Jurbarko	10,0	7,3	6,2	6,0	10,6
Šilalės	6,7	5,2	4,2	4,2	8,7
Tauragės	5,7	3,4	3,1	3,2	9,7
Tauragės r. sav.	5,4	3,3	2,9	3,2	9,9
Pagėgių sav.	7,4	3,8	3,8	3,7	8,6
Telšių apskritis	6,6	4,2	3,7	4,2	11,5
Mažeikių	10,6	6,3	4,8	4,5	12,3
Plungės	3,2	2,4	2,9	4,0	10,1
Plungės r. sav.	3,0	2,4	2,9	4,0	10,2
Rietavo sav.	4,0	2,5	2,9	3,7	9,5
Telšių	4,6	3,3	3,1	4,1	11,8
Utenos apskritis	6,0	4,6	4,0	4,1	9,9
Anykščių	4,2	3,9	3,7	4,3	10,9
Ignalinos	7,9	6,5	5,2	4,9	9,8
Ignalinos r. sav.	11,6	8,7	7,0	6,8	13,3
Visagino m. sav.	5,9	5,3	4,2	3,9	8,0
Molėtų	4,6	3,9	4,0	4,0	9,9
Utenos	6,0	3,5	2,8	2,9	9,1
Zarasų	4,5	4,6	4,6	4,8	10,6
Vilniaus apskritis	3,9	2,9	2,8	3,2	9,3
Vilniaus	3,4	2,7	2,7	3,1	9,3
Vilniaus m. sav.	2,8	2,3	2,4	2,9	8,8
Vilniaus r. sav.	7,2	5,1	4,7	4,9	12,6
Šalčininkų	10,1	6,0	5,2	5,1	12,6
Širvintų	4,1	3,1	2,7	2,9	9,8
Švenčionių	8,8	5,7	4,9	5,1	10,1
Trakų	1,6	1,0	0,9	1,0	5,5
Trakų r. sav.	1,6	1,0	0,9	1,2	5,6
Elektrėnų sav.	1,6	0,9	0,9	0,8	5,4
Ukmergės	6,1	4,3	3,7	3,8	10,2

Bedarbiai (vidutinis metinis skaičius)

Apskritis, teritorinės darbo biržos	2005	2006	2007	2008	2009
ŠALYJE	100768	73235	67256	73380	203118
Alytaus apskritis	7586	5164	4413	5262	12847
Alytaus	3626	2286	2103	2703	7704
Alytaus m. sav.	2407	1560	1486	1998	5647
Alytaus r. sav.	1219	726	617	705	2057
Druskininkų	1617	1131	929	1128	2204
Lazdijų	1378	1096	859	826	1455
Varėnos	965	651	521	605	1484
Kauno apskritis	14978	11467	11125	12360	35350
Kauno	8772	6730	6478	7417	22997
Kauno m. sav.	6957	5393	5260	6031	18698
Kauno r. sav.	1814	1338	1219	1386	4299
Jonavos	2553	1963	1817	1577	3295
Kaišiadorių	571	445	453	518	1941
Kėdainių	996	745	779	1006	2867
Prienų	859	570	678	851	1812
Prienų r. sav.	749	495	593	753	1586
Birštono sav.	110	75	85	99	226
Raseinių	1226	1014	919	991	2438
Klaipėdos apskritis	10678	7049	7299	7733	21722
Klaipėdos	6419	4172	4637	4866	13948
Klaipėdos m. sav.	5164	3475	3906	4019	10996
Klaipėdos r. sav.	1204	651	699	814	2869
Neringos sav.	52	46	32	33	83
Palangos	580	365	330	344	1059
Kretingos	621	457	384	509	2341
Skuodo	1141	723	696	612	1310
Šilutės	1917	1332	1253	1403	3064
Marijampolės apskritis	5785	3701	2840	3094	9315
Marijampolės	2673	1644	1134	1420	5092
Marijampolės sav.	1879	1159	802	1012	3637
Kalvarijos sav.	502	279	211	255	851
Kazlų Rūdos sav.	292	207	121	153	604
Šakių	1410	960	745	706	1729
Vilkaviškio	1702	1097	961	968	2494
Panevėžio apskritis	10942	8448	7446	7246	19793
Panevėžio	5231	4462	3914	3789	12118
Panevėžio m. sav.	3316	3158	2720	2680	8986
Panevėžio r. sav.	1916	1304	1194	1109	3132
Biržų	1058	712	647	663	1640
Kupiškio	554	461	518	674	1609
Pasvalio	1894	1320	1016	936	2029
Rokiškio	2206	1493	1351	1183	2397

tęsinys

Apskritis, teritorinės darbo biržos	2005	2006	2007	2008	2009
Šiaulių apskritis	11052	8142	6972	7698	21046
Šiaulių	3514	2638	2561	3119	10391
Šiaulių m. sav.	2255	1680	1697	2258	7648
Šiaulių r. sav.	1259	958	864	861	2743
Akmenės	2100	1472	1045	1131	2272
Joniškio	1793	1290	942	859	1828
Kelmės	1841	1398	1106	1246	2588
Pakruojo	504	463	473	497	1419
Radviliškio	1299	880	845	846	2548
Tauragės apskritis	5471	3766	3250	3299	7603
Jurbarko	2137	1560	1326	1282	2252
Šilalės	1164	920	749	765	1587
Tauragės	2169	1286	1175	1252	3764
Tauragės r. sav.	1658	1029	911	995	3163
Pagėgių sav.	511	258	263	256	601
Telšių apskritis	6937	4476	3947	4568	12570
Mažeikių	4393	2606	1987	1900	5243
Plungės	1015	775	929	1294	3328
Plungės r. sav.	780	630	756	1067	2747
Rietavo sav.	235	146	173	227	581
Telšių	1529	1095	1032	1375	3999
Utenos apskritis	6343	4972	4319	4396	10598
Anykščių	764	705	668	784	1985
Ignalinos	2633	2149	1718	1630	3237
Ignalinos r. sav.	1362	1010	810	774	1505
Visagino m. sav.	1270	1139	908	855	1732
Molėtų	617	530	534	534	1340
Utenos	1790	1032	840	870	2770
Zarasų	540	557	560	577	1266
Vilniaus apskritis	20996	16050	15645	17724	52274
Vilniaus	14304	11682	11827	13770	41223
Vilniaus m. sav.	10103	8607	8958	10717	33187
Vilniaus r. sav.	4201	3075	2869	3053	8036
Šalčininkų	2318	1386	1204	1191	2976
Širvintų	462	364	310	336	1148
Švenčionių	1629	1052	909	951	1860
Trakų	625	387	366	419	2247
Trakų r. sav.	349	231	210	273	1280
Elektrėnų sav.	276	156	156	146	967
Ukmergės	1658	1179	1030	1057	2820

Bedarbiai įregistruoti per metus

Apskritis, teritorinės darbo biržos	2005	2006	2007	2008	2009
ŠALYJE	163945	160812	166681	214207	369378
Alytaus apskritis	11315	10352	10730	12784	20992
Alytaus	6523	5952	6320	7263	12745
Alytaus m. sav.	4598	4165	4698	5338	9310
Alytaus r. sav.	1925	1787	1622	1925	3435
Druskininkų	1701	1718	1708	2388	3195
Lazdijų	1669	1390	1337	1683	2400
Varėnos	1422	1292	1365	1450	2652
Kauno apskritis	27991	26505	29494	39254	69904
Kauno	16514	15645	17945	24648	45802
Kauno m. sav.	13417	12746	14802	20190	37045
Kauno r. sav.	3097	2899	3143	4458	8757
Jonavos	3308	3502	3326	4100	6257
Kaišiadorių	1392	1210	1226	1405	3601
Kėdainių	2997	2856	3276	4333	6592
Prienų	1454	1129	1332	1837	3141
Prienų r. sav.	1276	967	1152	1622	2733
Birštono sav.	178	162	180	215	408
Raseinių	2326	2163	2389	2931	4511
Klaipėdos apskritis	16759	16747	18417	23368	42209
Klaipėdos	10898	10747	11749	14808	26914
Klaipėdos m. sav.	8544	8795	9657	12093	21241
Klaipėdos r. sav.	2269	1870	2030	2640	5542
Neringos sav.	85	82	62	75	131
Palangos	868	870	888	1205	2196
Kretingos	1355	1304	1231	2229	5021
Skuodo	1044	1097	1281	1292	2244
Šilutės	2594	2729	3268	3834	5834
Marijampolės apskritis	8898	8488	8115	10401	17876
Marijampolės	4463	4189	3920	5565	9850
Marijampolės sav.	3237	3029	2864	4121	7055
Kalvarijos sav.	715	620	617	846	1556
Kazlų Rūdos sav.	511	540	439	598	1239
Šakių	1736	1736	1728	1966	3578
Vilkaviškio	2699	2563	2467	2870	4448
Panevėžio apskritis	16154	18826	16586	20048	30959
Panevėžio	9076	11699	9329	12342	19432
Panevėžio m. sav.	6306	8685	6600	9004	14420
Panevėžio r. sav.	2770	3014	2729	3338	5012
Biržų	1446	1452	1461	1583	2634
Kupiškio	1152	1242	1281	1593	2352
Pasvalio	1584	1622	1876	1799	3004
Rokiškio	2896	2811	2639	2731	3537

tesinys

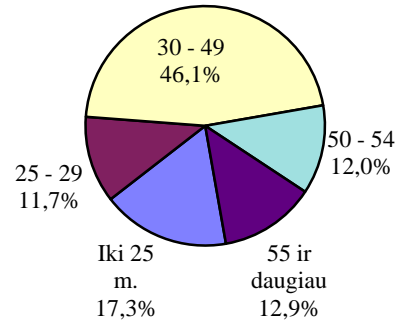
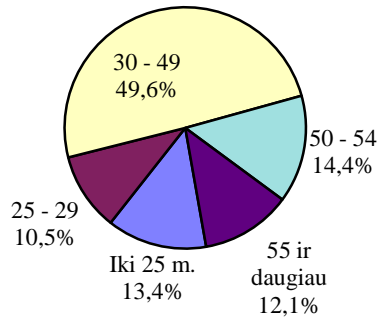
Apskritis, teritorinės darbo biržos	2005	2006	2007	2008	2009
Šiaulių apskritis	16510	16003	16105	21584	35303
Šiaulių	7624	7196	7444	11092	18815
Šiaulių m. sav.	5273	5040	5362	8385	14033
Šiaulių r. sav.	2351	2156	2082	2707	4782
Akmenės	2106	2044	1843	2229	3071
Joniškio	1319	1367	1391	1583	2749
Kelmės	2147	2125	2205	2674	3723
Pakruojo	1149	1356	1258	1586	2481
Radviliškio	2165	1915	1964	2420	4464
Tauragės apskritis	7434	7082	7306	8318	13198
Jurbarko	2670	2580	2604	2596	3674
Šilalės	1525	1500	1482	1744	2817
Tauragės	3239	3002	3220	3978	6707
Tauragės r. sav.	2497	2349	2587	3190	5543
Pagėgių sav.	742	653	633	788	1164
Telšių apskritis	8068	7570	8801	10963	20093
Mažeikių	3311	2892	3346	3930	7689
Plungės	1825	2045	2205	3097	5566
Plungės r. sav.	1401	1659	1813	2594	4626
Rietavo sav.	424	386	392	503	940
Telšių	2932	2633	3250	3936	6838
Utenos apskritis	10171	9772	9437	11759	17765
Anykščių	1478	1457	1338	1844	2766
Ignalinos	3613	3675	3189	3855	5363
Ignalinos r. sav.	1254	1339	1131	1504	2040
Visagino m. sav.	2359	2336	2058	2351	3323
Molėtų	1142	1016	1128	1418	2383
Utenos	2914	2632	2716	3355	5258
Zarasų	1024	992	1066	1287	1995
Vilniaus apskritis	40645	39467	41690	55728	101079
Vilniaus	29569	29126	31586	43231	78487
Vilniaus m. sav.	23765	23311	25454	35196	65133
Vilniaus r. sav.	5804	5815	6132	8035	13354
Šalčininkų	3119	2996	2877	3211	5776
Širvintų	1144	1141	1126	1355	2330
Švenčionių	2034	1909	2009	2258	3273
Trakų	2083	1621	1546	2075	5632
Trakų r. sav.	1205	973	893	1243	3098
Elektrėnų sav.	878	648	653	832	2534
Ukmergės	2696	2674	2546	3598	5581

Bedarbių struktūra 2010-01-01

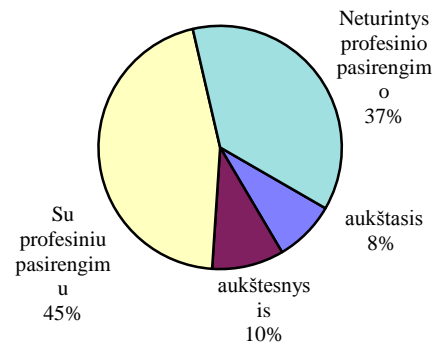
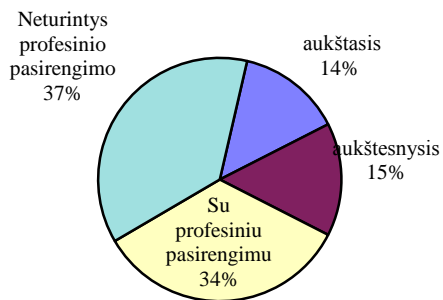
moterys, proc.

vyrai, proc.

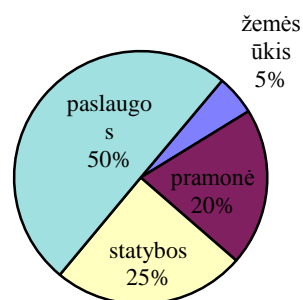
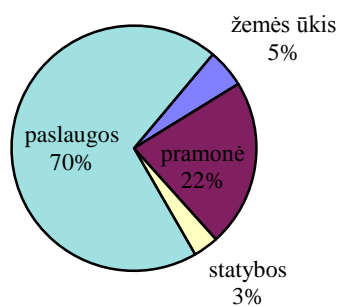
pagal amžius



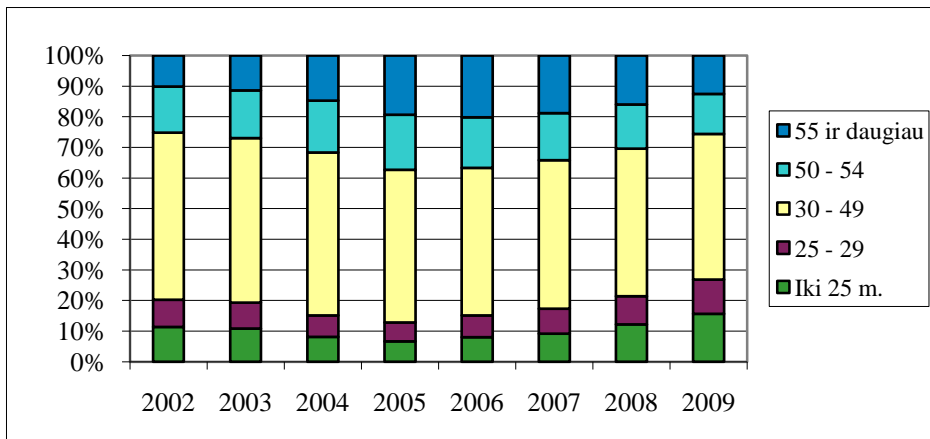
pagal išsilavinimą ir profesinį pasirengimą



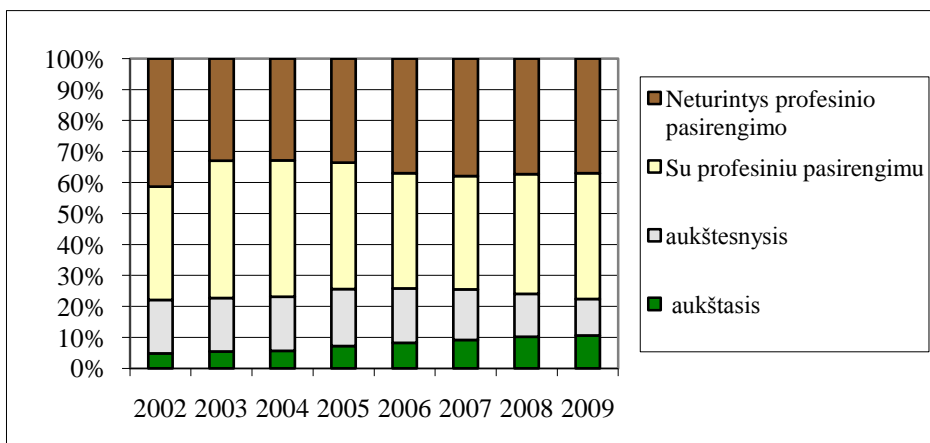
pagal ankstesnę veiklą



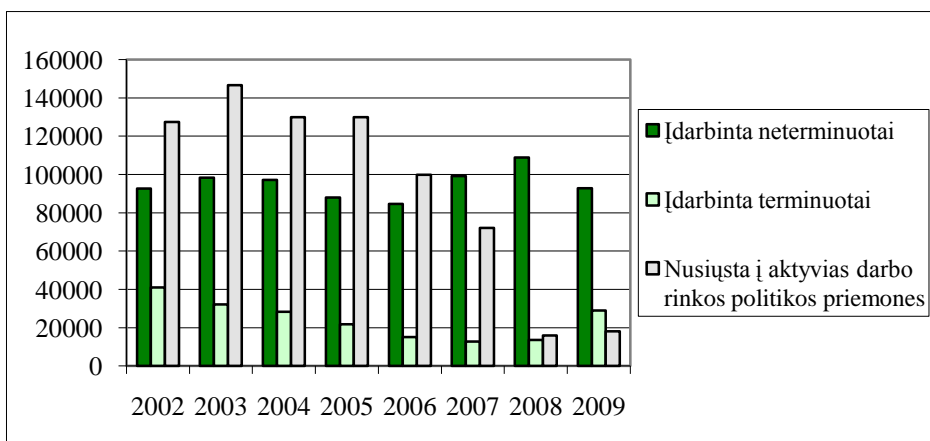
Bedarbių struktūra pagal amžių (metų pabaigoje)



Bedarbių struktūra pagal išsilavinimą ir profesinį pasirengimą (metų pabaigoje)



Užimtumas (per metus)



Laisvos darbo vietos

Teritorinės darbo biržos, apskritys	2005		2006		2007		2008		2009	
	Iš viso	netermi- nuotam įdarbinim	Iš viso	netermi- nuotam įdarbinim	Iš viso	netermi- nuotam įdarbinim	Iš viso	netermi- nuotam įdarbinim	Iš viso	netermi- nuotam įdarbinim
ŠALYJE	124092	101937	124915	109637	134124	121192	109650	95781	91849	62361
Alytaus apskritis	7930	5890	7785	6448	8078	7105	6270	5051	5824	3773
Alytaus	4857	4200	5057	4692	5340	5026	3995	3562	3601	2600
Alytaus m. sav.	4366	3839	4480	4210	4726	4506	3517	3226	3039	2350
Alytaus r. sav.	491	361	577	482	614	520	478	336	562	250
Druskininkų	867	410	890	515	992	772	736	534	977	605
Lazdijų	622	559	615	530	608	558	547	421	259	219
Varėnos	1584	721	1223	711	1138	749	992	534	987	349
Kauno apskritis	20927	18611	22010	20322	23351	22066	17317	15889	15367	11667
Kauno	13418	12751	14491	13948	15665	15185	10689	10003	9449	7507
Kauno m. sav.	12570	12009	13616	13153	14741	14294	9954	9334	8509	6904
Kauno r. sav.	848	742	875	795	924	891	735	669	940	603
Jonavos	2912	1994	2950	2355	2392	2044	1645	1400	1117	657
Kaišiadorių	771	728	894	850	1192	1163	868	829	1003	750
Kėdainių	2087	1769	1754	1600	2086	1995	1932	1853	1631	1376
Prienų	804	639	898	755	853	719	962	757	866	591
Prienų r. sav.	732	595	824	702	772	649	844	673	759	533
Birštono sav.	72	44	74	53	81	70	118	84	107	58
Raseinių	935	730	1023	814	1163	960	1221	1047	1301	786
Klaipėdos apskritis	14382	12027	13763	12405	13436	12013	13166	11683	10800	6795
Klaipėdos	10813	9567	10372	9563	9852	8950	9941	8958	7152	4525
Klaipėdos m. sav.	10055	9037	9621	8911	9151	8352	9312	8454	6331	4147
Klaipėdos r. sav.	708	501	684	597	572	476	504	384	754	328
Neringos sav.	50	29	67	55	129	122	125	120	67	50
Palangos	520	209	554	417	516	392	652	555	580	257
Kretingos	1184	1001	1186	1106	1268	1169	990	866	1400	888
Skuodo	478	285	359	254	456	350	270	187	329	137
Šilutės	1387	965	1292	1065	1344	1152	1313	1117	1339	988
Marijampolės apsk.	5109	3895	4525	3719	4728	4182	4304	3745	3716	2361
Marijampolės	2800	2266	2523	2183	2415	2192	2167	1975	1986	1392
Marijampolės sav.	2401	1985	2209	1960	2132	1970	1793	1649	1640	1148
Kalvarijos sav.	207	138	139	83	117	86	186	160	123	93
Kazlų Rūdos sav.	192	143	175	140	166	136	188	166	223	151
Šakių	1194	685	1013	695	982	767	815	588	737	292
Vilkaviškio	1115	944	989	841	1331	1223	1322	1182	993	677
Panevėžio apskritis	12639	9139	12593	10182	13263	10903	10465	8186	10173	6298
Panevėžio	7462	5795	7903	6802	8139	7047	6495	5566	6552	4363
Panevėžio m. sav.	4174	3109	5886	5117	5839	5059	5465	4818	5122	3534
Panevėžio r. sav.	3288	2686	2017	1685	2300	1988	1028	746	1430	829
Biržų	977	674	850	645	1063	903	820	626	839	528
Kupiškio	1066	800	1067	848	1308	1050	700	516	533	245
Pasvalio	1659	877	1443	840	1445	861	1359	662	1231	479
Rokiškio	1475	993	1330	1047	1308	1042	1091	816	1018	683

tęsinys

Teritorinės darbo biržos, apskritys	2005		2006		2007		2008		2009	
	Iš viso	netermi- nuotam įdarbinim	Iš viso	netermi- nuotam įdarbinim	Iš viso	netermi- nuotam įdarbinim	Iš viso	netermi- nuotam įdarbinim	Iš viso	netermi- nuotam įdarbinim
Šiaulių apskritis	13769	10547	14384	12089	15495	13644	13401	11309	11947	8244
Šiaulių	8217	7124	9513	8667	10100	9441	8484	7823	7880	6051
Šiaulių m. sav.	7117	6436	8500	7879	9073	8587	7385	6897	6844	5409
Šiaulių r. sav.	1100	688	1013	788	1027	854	1099	926	1036	642
Akmenės	1292	722	1235	786	1169	804	901	580	837	424
Joniškio	1009	419	891	454	1046	655	872	556	757	411
Kelmės	1109	842	788	618	737	635	886	626	613	312
Pakruojo	721	447	735	579	866	771	1002	759	814	475
Radviliškio	1421	993	1222	985	1577	1338	1256	965	1046	571
Tauragės apskritis	3373	2310	3444	2648	3838	3133	4115	3311	3487	2344
Jurbarko	884	576	853	571	1242	954	1519	1135	1129	733
Šilalės	749	627	859	782	867	789	898	838	651	507
Tauragės	1740	1107	1732	1295	1729	1390	1698	1338	1707	1104
Tauragės r. sav.	1431	907	1525	1141	1583	1320	1415	1095	1389	891
Pagėgių sav.	309	200	207	154	146	70	283	243	318	213
Telšių apskritis	6039	4554	5801	4664	5505	4464	5310	4287	5189	3272
Mažeikių	2232	1678	2825	2298	2105	1760	1735	1456	1859	1180
Plungės	2040	1453	1488	1097	1845	1290	2005	1433	1813	992
Plungės r. sav.	1783	1380	1314	1017	1570	1162	1857	1416	1658	965
Rietavo sav.	257	73	174	80	275	128	148	17	155	27
Telšių	1767	1423	1488	1269	1555	1414	1570	1398	1517	1100
Utenos apskritis	6105	3915	5870	4334	5841	4422	5133	3943	4891	2800
Anykščių	922	584	741	525	824	608	880	598	735	389
Ignalinos	1377	839	1389	977	1266	873	1022	741	1465	926
Ignalinos r. sav.	583	354	456	319	516	377	306	206	406	255
Visagino m. sav.	794	485	933	658	750	496	716	535	1059	671
Molėtų	765	366	557	357	736	533	623	456	555	301
Utenos	2328	1706	2541	2042	2320	1912	1859	1549	1722	923
Zarasų	713	420	642	433	695	496	749	599	414	261
Vilniaus apskritis	33819	31049	34740	32826	40589	39260	30169	28377	20455	14807
Vilniaus	27883	26457	29121	28092	33683	33020	24042	22923	14989	10936
Vilniaus m. sav.	26920	25728	28322	27479	32746	32200	23063	22088	14029	10566
Vilniaus r. sav.	963	729	799	613	937	820	979	835	960	370
Šalčininkų	1187	1004	1031	941	1306	1193	1500	1390	1172	930
Širvintų	576	524	497	441	847	782	696	609	531	401
Švenčionių	1738	1142	1580	1072	1351	1020	1088	829	1069	609
Trakų	1330	1076	1328	1223	1840	1740	1592	1451	1519	988
Trakų r. sav.	783	680	812	768	1144	1100	850	779	776	547
Elektrėnų sav.	547	396	516	455	696	640	742	672	743	441
Ukmergės	1105	846	1183	1057	1562	1505	1251	1175	1175	943

Įdarbinimas

Apskritis, teritorinės darbo biržos	2005	2006	2007	2008	2009
ŠALYJE	109737	99684	111893	122559	121830
Alytaus apskritis	8692	7514	7218	6872	6878
Alytaus	4516	3748	3865	3644	3938
Alytaus m. sav.	3358	2834	2881	2707	3021
Alytaus r. sav.	1158	914	984	937	917
Druskininkų	1777	1639	1463	1325	1315
Lazdijų	794	862	841	852	527
Varėnos	1605	1265	1049	1051	1098
Kauno apskritis	15531	15437	19550	21736	21800
Kauno	8337	8749	12141	14126	14136
Kauno m. sav.	6870	7187	10078	11682	11583
Kauno r. sav.	1467	1562	2063	2444	2553
Jonavos	2532	2348	2085	2255	2036
Kaišiadorių	644	663	762	688	1060
Kėdainių	2071	1742	2440	2359	2164
Prienų	862	761	800	917	988
Prienų r. sav.	737	655	691	782	849
Birštono sav.	125	106	109	135	139
Raseinių	1085	1174	1322	1391	1416
Klaipėdos apskritis	13846	11201	11794	14874	15209
Klaipėdos	8950	7394	7753	10446	10601
Klaipėdos m. sav.	6899	6099	6460	8808	8758
Klaipėdos r. sav.	1991	1228	1239	1598	1785
Neringos sav.	60	67	54	40	58
Palangos	1076	743	778	750	820
Kretingos	924	751	753	1038	1463
Skuodo	1031	771	946	933	669
Šilutės	1865	1542	1564	1707	1656
Marijampolės apskritis	6207	5594	5196	5400	5100
Marijampolės	3210	2907	2610	2635	2761
Marijampolės sav.	2338	2166	1921	2055	2064
Kalvarijos sav.	511	415	392	332	363
Kazlų Rūdos sav.	361	326	297	248	334
Šakių	1558	1325	1239	1211	1093
Vilkaviškio	1439	1362	1347	1554	1246
Panevėžio apskritis	11545	10507	12135	10584	10636
Panevėžio	6251	5780	7192	5887	6585
Panevėžio m. sav.	4420	4205	5407	4264	4954
Panevėžio r. sav.	1831	1575	1785	1623	1631
Biržų	999	836	966	875	873
Kupiškio	839	774	934	744	716
Pasvalio	1854	1636	1531	1503	1390
Rokiškio	1602	1481	1512	1575	1072

tęsinys

Apskritis, teritorinės darbo biržos	2005	2006	2007	2008	2009
Šiaulių apskritis	11832	10411	11243	12565	12326
Šiaulių	4842	4398	4963	6263	6907
Šiaulių m. sav.	3369	3123	3668	4695	5423
Šiaulių r. sav.	1473	1275	1295	1568	1484
Akmenės	1631	1498	1349	1139	1069
Joniškio	1390	1241	1363	1074	902
Kelmės	1434	1198	1243	1661	1194
Pakruojo	948	925	1038	1029	958
Radviliškio	1587	1151	1287	1399	1296
Tauragės apskritis	4809	4182	4590	4998	4147
Jurbarko	1661	1316	1501	1943	1561
Šilalės	775	847	886	905	637
Tauragės	2373	2019	2203	2150	1949
Tauragės r. sav.	1837	1635	1789	1766	1610
Pagėgių sav.	536	384	414	384	339
Telšių apskritis	6388	5748	5912	6569	6289
Mažeikių	2439	2307	1930	2048	2120
Plungės	2140	1877	2216	2593	2417
Plungės r. sav.	1588	1442	1728	2110	2066
Rietavo sav.	552	435	488	483	351
Telšių	1809	1564	1766	1928	1752
Utenos apskritis	7010	6274	6535	6327	6017
Anykščių	1073	860	943	979	851
Ignalinos	1897	1922	1826	1559	1751
Ignalinos r. sav.	720	660	625	480	567
Visagino m. sav.	1177	1262	1201	1079	1184
Molėtų	866	686	872	938	753
Utenos	2248	2014	1995	1833	1981
Zarasų	926	792	899	1018	681
Vilniaus apskritis	23877	22816	27720	32634	33428
Vilniaus	17265	17012	21710	26579	27208
Vilniaus m. sav.	13624	13462	16841	21296	22883
Vilniaus r. sav.	3641	3550	4869	5283	4325
Šalčininkų	1484	1347	1495	1508	1335
Širvintų	580	510	659	664	596
Švenčionių	1851	1708	1496	1428	1191
Trakų	1201	943	1003	1050	1599
Trakų r. sav.	600	513	527	558	748
Elektrėnų sav.	601	430	476	492	851
Ukmergės	1496	1296	1357	1405	1499

Įdarbinimas pagal neterminuotas darbo sutartis

Apskritis, teritorinės darbo biržos	2005	2006	2007	2008	2009
ŠALYJE	87935	84620	99176	108906	92825
Alytaus apskritis	6671	6192	6260	5667	4882
Alytaus	3875	3398	3565	3225	2961
Alytaus m. sav.	2847	2567	2675	2426	2356
Alytaus r. sav.	1028	831	890	799	605
Druskininkų	1321	1264	1243	1123	972
Lazdijų	733	777	792	726	487
Varėnos	742	753	660	593	462
Kauno apskritis	13332	13756	18318	20365	18186
Kauno	7771	8211	11708	13486	12255
Kauno m. sav.	6398	6727	9678	11106	10026
Kauno r. sav.	1373	1484	2030	2380	2229
Jonavos	1615	1754	1738	2010	1576
Kaišiadorių	601	618	733	649	808
Kėdainių	1760	1589	2351	2283	1911
Prienų	697	618	666	713	728
Prienų r. sav.	601	533	569	612	626
Birštono sav.	96	85	97	101	102
Raseinių	888	966	1122	1224	908
Klaipėdos apskritis	11589	9893	10408	13427	11334
Klaipėdos	7743	6609	6883	9486	8083
Klaipėdos m. sav.	5920	5413	5692	7973	6683
Klaipėdos r. sav.	1784	1141	1144	1478	1359
Neringos sav.	39	55	47	35	41
Palangos	808	625	656	653	503
Kretingos	754	674	657	918	962
Skuodo	839	668	840	851	478
Šilutės	1445	1317	1372	1519	1308
Marijampolės apskritis	5010	4790	4655	4850	3750
Marijampolės	2679	2568	2388	2443	2167
Marijampolės sav.	1925	1918	1760	1911	1572
Kalvarijos sav.	442	360	361	306	333
Kazlų Rūdos sav.	312	290	267	226	262
Šakių	1062	1008	1028	992	652
Vilkaviškio	1269	1214	1239	1415	931
Panevėžio apskritis	8082	8144	9787	8320	6763
Panevėžio	4610	4716	6112	4973	4398
Panevėžio m. sav.	3350	3439	4628	3618	3366
Panevėžio r. sav.	1260	1277	1484	1355	1032
Biržų	706	642	806	681	562
Kupiškio	573	555	676	560	428
Pasvalio	1073	1033	947	806	638
Rokiškio	1120	1198	1246	1300	737

tęsinys

Apskritis, teritorinės darbo biržos	2005	2006	2007	2008	2009
Šiaulių apskritis	8649	8172	9438	10528	8717
Šiaulių	3765	3586	4335	5619	5138
Šiaulių m. sav.	2704	2536	3213	4224	4049
Šiaulių r. sav.	1061	1050	1122	1395	1089
Akmenės	1062	1057	986	818	662
Joniškio	802	806	974	759	564
Kelmės	1173	1029	1146	1413	897
Pakruojo	688	780	946	811	634
Radviliškio	1159	914	1051	1108	822
Tauragės apskritis	3752	3390	3886	4196	3005
Jurbarko	1353	1035	1213	1559	1165
Šilalės	655	770	808	847	494
Tauragės	1744	1585	1865	1790	1346
Tauragės r. sav.	1317	1254	1527	1446	1112
Pagėgių sav.	427	331	338	344	234
Telšių apskritis	4914	4603	4879	5555	4406
Mažeikių	1885	1781	1585	1773	1462
Plungės	1559	1490	1667	2020	1597
Plungės r. sav.	1191	1149	1322	1668	1374
Rietavo sav.	368	341	345	352	223
Telšių	1470	1332	1627	1762	1347
Utenos apskritis	4824	4771	5144	5147	3950
Anykščių	735	644	727	698	505
Ignalinos	1359	1513	1438	1281	1213
Ignalinos r. sav.	491	526	491	383	418
Visagino m. sav.	868	987	947	898	795
Molėtų	467	486	672	772	500
Utenos	1630	1540	1606	1525	1201
Zarasų	633	588	701	871	531
Vilniaus apskritis	21112	20909	26401	30851	27832
Vilniaus	15843	15984	21053	25466	23196
Vilniaus m. sav.	12438	12619	16301	20326	19460
Vilniaus r. sav.	3405	3365	4752	5140	3736
Šalčininkų	1301	1257	1382	1398	1093
Širvintų	528	456	596	577	466
Švenčionių	1255	1204	1166	1170	736
Trakų	947	838	903	910	1068
Trakų r. sav.	497	469	483	488	519
Elektrėnų sav.	450	369	420	422	549
Ukmergės	1238	1170	1301	1330	1273

Įdarbinimas pagal terminuotas darbo sutartis

Apskritis, teritorinės darbo biržos	2005	2006	2007	2008	2009
ŠALYJE	21802	15064	12717	13653	29005
Alytaus apskritis	2021	1322	958	1205	1996
Alytaus	641	350	300	419	977
Alytaus m. sav.	511	267	206	281	665
Alytaus r. sav.	130	83	94	138	312
Druskininkų	456	375	220	202	343
Lazdijų	61	85	49	126	40
Varėnos	863	512	389	458	636
Kauno apskritis	2199	1681	1232	1371	3614
Kauno	566	538	433	640	1881
Kauno m. sav.	472	460	400	576	1557
Kauno r. sav.	94	78	33	64	324
Jonavos	917	594	347	245	460
Kaišiadorių	43	45	29	39	252
Kėdainių	311	153	89	76	253
Prienų	165	143	134	204	260
Prienų r. sav.	136	122	122	170	223
Birštono sav.	29	21	12	34	37
Raseinių	197	208	200	167	508
Klaipėdos apskritis	2257	1308	1386	1447	3875
Klaipėdos	1207	785	870	960	2518
Klaipėdos m. sav.	979	686	768	835	2075
Klaipėdos r. sav.	207	87	95	120	426
Neringos sav.	21	12	7	5	17
Palangos	268	118	122	97	317
Kretingos	170	77	96	120	501
Skuodo	192	103	106	82	191
Šilutės	420	225	192	188	348
Marijampolės apskritis	1197	804	541	550	1350
Marijampolės	531	339	222	192	594
Marijampolės sav.	413	248	161	144	492
Kalvarijos sav.	69	55	31	26	30
Kazlų Rūdos sav.	49	36	30	22	72
Šakių	496	317	211	219	441
Vilkaviškio	170	148	108	139	315
Panevėžio apskritis	3463	2363	2348	2264	3873
Panevėžio	1641	1064	1080	914	2187
Panevėžio m. sav.	1070	766	779	646	1588
Panevėžio r. sav.	571	298	301	268	599
Biržų	293	194	160	194	311
Kupiškio	266	219	258	184	288
Pasvalio	781	603	584	697	752
Rokiškio	482	283	266	275	335

tęsinys

Apskritis, teritorinės darbo biržos	2005	2006	2007	2008	2009
Šiaulių apskritis	3183	2239	1805	2037	3609
Šiaulių	1077	812	628	644	1769
Šiaulių m. sav.	665	587	455	471	1374
Šiaulių r. sav.	412	225	173	173	395
Akmenės	569	441	363	321	407
Joniškio	588	435	389	315	338
Kelmės	261	169	97	248	297
Pakruojo	260	145	92	218	324
Radviliškio	428	237	236	291	474
Tauragės apskritis	1057	792	704	802	1142
Jurbarko	308	281	288	384	396
Šilalės	120	77	78	58	143
Tauragės	629	434	338	360	603
Tauragės r. sav.	520	381	262	320	498
Pagėgių sav.	109	53	76	40	105
Telšių apskritis	1474	1145	1033	1014	1883
Mažeikių	554	526	345	275	658
Plungės	581	387	549	573	820
Plungės r. sav.	397	293	406	442	692
Rietavo sav.	184	94	143	131	128
Telšių	339	232	139	166	405
Utenos apskritis	2186	1503	1391	1180	2067
Anykščių	338	216	216	281	346
Ignalinos	538	409	388	278	538
Ignalinos r. sav.	229	134	134	97	149
Visagino m. sav.	309	275	254	181	389
Molėtų	399	200	200	166	253
Utenos	618	474	389	308	780
Zarasų	293	204	198	147	150
Vilniaus apskritis	2765	1907	1319	1783	5596
Vilniaus	1422	1028	657	1113	4012
Vilniaus m. sav.	1186	843	540	970	3423
Vilniaus r. sav.	236	185	117	143	589
Šalčininkų	183	90	113	110	242
Širvintų	52	54	63	87	130
Švenčionių	596	504	330	258	455
Trakų	254	105	100	140	531
Trakų r. sav.	103	44	44	70	229
Elektrėnų sav.	151	61	56	70	302
Ukmergės	258	126	56	75	226

Veikla pagal lengvatinius verslo liudijimus

Apskritis, teritorinės darbo biržos	2005	2006	2007	2008	2009
ŠALYJE	14693	14923	15944	15936	18199
Alytaus apskritis	1146	1509	1434	988	1190
Alytaus	818	1001	924	530	797
Alytaus m. sav.	619	783	719	369	725
Alytaus r. sav.	199	218	205	161	72
Druskininkų	210	282	295	218	82
Lazdijų	66	119	149	153	130
Varėnos	52	107	66	87	181
Kauno apskritis	3179	3059	3103	3448	3452
Kauno	2139	2181	1936	2404	2324
Kauno m. sav.	1787	1798	1595	1990	1931
Kauno r. sav.	352	383	341	414	393
Jonavos	546	308	534	362	339
Kaišiadorių	26	31	15	12	32
Kėdainių	255	274	366	421	415
Prienų	77	72	63	72	118
Prienų r. sav.	64	59	50	65	96
Birštono sav.	13	13	13	7	22
Raseinių	136	193	189	177	224
Klaipėdos apskritis	1819	1790	1684	1207	1873
Klaipėdos	891	855	754	381	917
Klaipėdos m. sav.	687	642	519	327	743
Klaipėdos r. sav.	195	198	228	36	159
Neringos sav.	9	15	7	18	15
Palangos	425	347	289	282	535
Kretingos	92	123	15	164	221
Skuodo	51	37	53	44	71
Šilutės	360	428	573	336	129
Marijampolės apskritis	1515	1786	2001	2028	1432
Marijampolės	884	1055	1244	1153	550
Marijampolės sav.	653	719	823	858	429
Kalvarijos sav.	117	193	275	137	72
Kazlų Rūdos sav.	114	143	146	158	49
Šakių	191	232	245	311	362
Vilkaviškio	440	499	512	564	520
Panevėžio apskritis	1394	1262	1494	1395	2249
Panevėžio	794	671	710	747	1772
Panevėžio m. sav.	559	461	525	518	1362
Panevėžio r. sav.	235	210	185	229	410
Biržų	46	49	55	51	45
Kupiškio	116	178	159	92	92
Pasvalio	164	180	188	201	227
Rokiškio	285	196	195	304	113

tešiny

Apskritis, teritorinės darbo biržos	2005	2006	2007	2008	2009
Šiaulių apskritis	1130	942	1029	1191	1775
Šiaulių	551	458	468	563	1017
Šiaulių m. sav.	439	334	352	449	805
Šiaulių r. sav.	112	124	116	114	212
Akmenės	150	128	115	134	145
Joniškio	119	112	106	116	156
Kelmės	94	88	153	120	309
Pakruojo	61	32	39	39	11
Radviliškio	155	124	148	219	137
Tauragės apskritis	759	886	1262	1149	621
Jurbarko	337	305	417	320	265
Šilalės	90	136	201	178	126
Tauragės	332	445	644	651	230
Tauragės r. sav.	284	389	593	601	214
Pagėgių sav.	48	56	51	50	16
Telšių apskritis	783	896	803	829	649
Mažeikių	230	211	110	108	176
Plungės	360	423	363	319	209
Plungės r. sav.	327	323	268	227	142
Rietavo sav.	33	100	95	92	67
Telšių	193	262	330	402	264
Utenos apskritis	1128	1132	1260	1245	1137
Anykščių	121	123	110	113	141
Ignalinos	96	84	136	117	191
Ignalinos r. sav.	60	34	61	51	98
Visagino m. sav.	36	50	75	66	93
Molėtų	47	57	64	91	37
Utenos	788	783	860	834	718
Zarasų	76	85	90	90	50
Vilniaus apskritis	1840	1661	1874	2456	3821
Vilniaus	1094	925	1026	1301	2829
Vilniaus m. sav.	953	796	890	1083	2458
Vilniaus r. sav.	141	129	136	218	371
Šalčininkų	195	226	250	307	277
Širvintų	36	30	26	51	59
Švenčionių	132	164	235	331	327
Trakų	211	158	188	247	153
Trakų r. sav.	100	80	86	135	103
Elektrėnų sav.	111	78	102	112	50
Ukmergės	172	158	149	219	176

Aktyvios darbo rinkos politikos priemonės

Apskritis, teritorinės darbo biržos	2005	2006	2007	2008	2009
ŠALYJE	129926	99815	72076	36332	47485
Alytaus apskritis	9590	7846	4935	2927	3568
Alytaus	3936	3309	1984	1266	1573
Alytaus m. sav.	2543	2198	1261	916	1170
Alytaus r. sav.	1393	1111	723	350	403
Druskininkų	2109	1704	1180	811	1000
Lazdijų	2042	1604	888	476	537
Varėnos	1503	1229	883	374	458
Kauno apskritis	18160	13237	9945	5008	7082
Kauno	9257	6763	4710	2093	3331
Kauno m. sav.	7309	5296	3784	1609	2596
Kauno r. sav.	1948	1467	926	484	735
Jonavos	2361	1830	1460	1036	1095
Kaišiadorių	1260	969	798	348	362
Kėdainių	2025	1283	1132	649	938
Prienų	1310	1014	758	363	546
Prienų r. sav.	1155	896	673	317	460
Birštono sav.	155	118	85	46	86
Raseinių	1947	1378	1087	519	810
Klaipėdos apskritis	14193	10585	7002	3384	4818
Klaipėdos	7514	5622	3718	1607	2781
Klaipėdos m. sav.	5831	4659	3137	1185	2231
Klaipėdos r. sav.	1663	943	569	421	540
Neringos sav.	20	20	12	1	10
Palangos	995	753	402	173	224
Kretingos	1093	699	519	198	317
Skuodo	1882	1535	1092	784	673
Šilutės	2709	1976	1271	622	823
Marijampolės apskritis	7845	5577	3860	1627	2215
Marijampolės	3503	2406	1604	605	894
Marijampolės sav.	2308	1651	1140	424	639
Kalvarijos sav.	724	469	277	117	151
Kazlų Rūdos sav.	471	286	187	64	104
Šakių	1711	1291	959	430	559
Vilkaviškio	2631	1880	1297	592	762
Panevėžio apskritis	13704	11199	8777	4568	5919
Panevėžio	5937	4880	4006	1947	2911
Panevėžio m. sav.	3818	3228	2845	1135	1934
Panevėžio r. sav.	2119	1652	1161	812	977
Biržų	1668	1268	860	423	563
Kupiškio	1408	1172	898	499	659
Pasvalio	2383	1907	1473	729	727
Rokiškio	2308	1972	1540	970	1059

tęsinys

Apskritis, teritorinės darbo biržos	2005	2006	2007	2008	2009
Šiaulių apskritis	15081	11499	9423	4355	5781
Šiaulių	5489	3827	3193	1283	2120
Šiaulių m. sav.	3664	2609	2078	780	1550
Šiaulių r. sav.	1825	1218	1115	503	570
Akmenės	2426	1925	1585	925	1065
Joniškio	1631	1476	1229	464	607
Kelmės	2116	1502	1213	585	676
Pakruojo	1574	1324	1147	664	697
Radviliškio	1845	1445	1056	434	616
Tauragės apskritis	7403	5504	3675	1787	2426
Jurbarko	2464	1742	1212	611	801
Šilalės	1528	1204	843	393	554
Tauragės	3411	2558	1620	783	1071
Tauragės r. sav.	2734	2054	1356	631	867
Pagėgių sav.	677	504	264	152	204
Telšių apskritis	8942	6558	4313	1893	2846
Mažeikių	5019	3734	2081	904	1113
Plungės	1804	1269	999	532	879
Plungės r. sav.	1370	982	726	391	719
Rietavo sav.	434	287	273	141	160
Telšių	2119	1555	1233	457	854
Utenos apskritis	8114	6683	5298	2951	3549
Anykščių	1357	1094	892	482	642
Ignalinos	2444	2075	1595	1061	1237
Ignalinos r. sav.	1101	1010	613	451	516
Visagino m. sav.	1343	1065	982	610	721
Molėtų	851	722	597	290	359
Utenos	2375	1799	1351	667	718
Zarasų	1087	993	863	451	593
Vilniaus apskritis	26894	21127	14848	7832	9281
Vilniaus	18323	14283	9919	5320	6108
Vilniaus m. sav.	14198	10792	7595	4014	4655
Vilniaus r. sav.	4125	3491	2324	1306	1453
Šalčininkų	1992	1553	1427	732	946
Širvintų	972	817	590	210	293
Švenčionių	1726	1501	1054	671	835
Trakų	1733	1289	769	318	356
Trakų r. sav.	803	638	403	164	213
Elektrėnų sav.	930	651	366	154	143
Ukmergės	2148	1684	1089	581	743

Bedarbių bei įspėtų apie atleidimą darbuotojų profesinis mokymas

Apskritis, teritorinės darbo biržos	2005	2006	2007	2008	2009
ŠALYJE	19797	19620	24378	9750	13929
Alytaus apskritis	1488	1361	1550	700	861
Alytaus	782	788	730	489	506
Alytaus m. sav.	556	569	537	395	410
Alytaus r. sav.	226	219	193	94	96
Druskininkų	316	210	318	107	166
Lazdijų	205	191	228	46	108
Varėnos	185	172	274	58	81
Kauno apskritis	3148	2788	3443	1460	2137
Kauno	1960	1733	1914	877	1329
Kauno m. sav.	1620	1446	1605	730	1114
Kauno r. sav.	340	287	309	147	215
Jonavos	293	322	455	243	240
Kaišiadorių	164	126	216	64	54
Kėdainių	301	223	294	90	233
Prienų	199	199	281	71	132
Prienų r. sav.	174	172	258	59	112
Birštono sav.	25	27	23	12	20
Raseinių	231	185	283	115	149
Klaipėdos apskritis	2429	2577	2664	1106	1644
Klaipėdos	1493	1828	1655	632	1112
Klaipėdos m. sav.	1249	1641	1485	552	956
Klaipėdos r. sav.	240	182	167	80	155
Neringos sav.	4	5	3	0	1
Palangos	151	138	175	51	72
Kretingos	197	141	192	60	104
Skuodo	287	206	317	191	127
Šilutės	301	264	325	172	229
Marijampolės apskritis	1017	949	1281	471	615
Marijampolės	532	479	588	210	329
Marijampolės sav.	390	371	450	166	239
Kalvarijos sav.	79	74	89	34	47
Kazlų Rūdos sav.	63	34	49	10	43
Šakių	201	208	317	86	113
Vilkaviškio	284	262	376	175	173
Panevėžio apskritis	1906	2135	2882	950	1437
Panevėžio	1093	1427	1874	601	990
Panevėžio m. sav.	760	1160	1493	472	826
Panevėžio r. sav.	333	267	381	129	164
Biržų	193	166	237	65	97
Kupiškio	140	127	210	63	93
Pasvalio	248	217	306	131	128
Rokiškio	232	198	255	90	129

tęsinys

Apskritis, teritorinės darbo biržos	2005	2006	2007	2008	2009
Šiaulių apskritis	2044	1931	2730	973	1534
Šiaulių	928	803	1199	432	841
Šiaulių m. sav.	650	570	839	300	659
Šiaulių r. sav.	278	233	360	132	182
Akmenės	246	245	353	118	163
Joniškio	188	207	266	70	125
Kelmės	205	183	277	97	151
Pakruojo	197	234	297	113	108
Radviliškio	280	259	338	143	146
Tauragės apskritis	913	909	1304	521	590
Jurbarko	268	254	369	137	159
Šilalės	204	217	340	142	133
Tauragės	441	438	595	242	298
Tauragės r. sav.	358	365	513	213	257
Pagėgių sav.	83	73	82	29	41
Telšių apskritis	1038	1051	1391	536	677
Mažeikių	380	411	540	227	274
Plungės	369	338	451	163	182
Plungės r. sav.	277	258	328	130	155
Rietavo sav.	92	80	123	33	27
Telšių	289	302	400	146	221
Utenos apskritis	1062	1109	1598	489	748
Anykščių	151	156	209	52	102
Ignalinos	255	377	513	182	220
Ignalinos r. sav.	95	142	133	51	53
Visagino m. sav.	160	235	380	131	167
Molėtų	129	124	214	61	91
Utenos	373	317	445	136	265
Zarasų	154	135	217	58	70
Vilniaus apskritis	4752	4810	5535	2544	3686
Vilniaus	3669	3738	4098	2011	2979
Vilniaus m. sav.	3091	2989	3397	1701	2363
Vilniaus r. sav.	578	749	701	310	616
Šalčininkų	210	230	348	137	192
Širvintų	147	141	191	74	84
Švenčionių	177	203	255	99	133
Trakų	300	254	295	90	105
Trakų r. sav.	118	107	141	42	62
Elektrėnų sav.	182	147	154	48	43
Ukmergės	249	244	348	133	193

Viešieji darbai

Apskritis, teritorinės darbo biržos	2005	2006	2007	2008	2009
ŠALYJE	39281	34415	22391	16388	18834
Alytaus apskritis	3106	2797	1569	1311	1712
Alytaus	1130	908	437	302	539
Alytaus m. sav.	634	470	192	175	326
Alytaus r. sav.	496	438	245	127	213
Druskininkų	802	719	491	505	616
Lazdijų	740	692	311	321	306
Varėnos	434	478	330	183	251
Kauno apskritis	4836	3961	2719	2030	2392
Kauno	1690	1288	852	469	477
Kauno m. sav.	1198	860	585	294	257
Kauno r. sav.	492	428	267	175	220
Jonavos	693	629	439	542	478
Kaišiadorių	478	439	329	213	205
Kėdainių	638	523	363	409	497
Prienų	506	406	234	203	280
Prienų r. sav.	462	370	214	180	233
Birštono sav.	44	36	20	23	47
Raseinių	831	676	502	194	455
Klaipėdos apskritis	3643	3154	1860	1314	1436
Klaipėdos	1673	1446	831	478	538
Klaipėdos m. sav.	1211	1033	663	261	376
Klaipėdos r. sav.	454	405	168	217	162
Neringos sav.	8	8	0	0	0
Palangos	273	219	75	55	68
Kretingos	296	226	106	78	98
Skuodo	658	683	393	470	427
Šilutės	743	580	455	233	305
Marijampolės apskritis	2152	1758	1090	530	905
Marijampolės	883	747	371	185	259
Marijampolės sav.	420	424	202	98	157
Kalvarijos sav.	275	161	93	47	62
Kazlų Rūdos sav.	188	162	76	40	40
Šakių	462	336	315	180	315
Vilkaviškio	807	675	404	165	331
Panevėžio apskritis	4767	4402	3179	2602	2888
Panevėžio	1272	1242	707	912	1100
Panevėžio m. sav.	684	578	264	383	476
Panevėžio r. sav.	588	664	443	529	624
Biržų	669	585	307	239	280
Kupiškio	736	690	493	339	448
Pasvalio	1305	1028	817	409	328
Rokiškio	785	857	855	703	732

tęsinys

Apskritis, teritorinės darbo biržos	2005	2006	2007	2008	2009
Šiaulių apskritis	5412	4681	3371	2092	2310
Šiaulių	1652	1267	860	413	391
Šiaulių m. sav.	972	808	512	218	241
Šiaulių r. sav.	680	459	348	195	150
Akmenės	894	815	751	570	654
Joniškio	642	575	247	227	278
Kelmės	1012	857	637	337	318
Pakruojo	634	629	496	390	424
Radviliškio	578	538	380	155	245
Tauragės apskritis	1836	1512	896	676	1042
Jurbarko	677	533	372	292	398
Šilalės	380	360	232	152	273
Tauragės	779	619	292	232	371
Tauragės r. sav.	623	454	224	164	271
Pagėgių sav.	156	165	68	68	100
Telšių apskritis	3909	2740	1386	708	1172
Mažeikių	2699	1819	853	428	487
Plungės	438	363	203	151	398
Plungės r. sav.	323	280	121	113	319
Rietavo sav.	115	83	82	38	79
Telšių	772	558	330	129	287
Utenos apskritis	2580	2550	2106	1807	1943
Anykščių	312	308	384	307	383
Ignalinos	820	815	669	651	758
Ignalinos r. sav.	461	454	315	311	392
Visagino m. sav.	359	361	354	340	366
Molėtų	214	225	191	161	171
Utenos	849	737	456	394	266
Zarasų	385	465	406	294	365
Vilniaus apskritis	7040	6860	4215	3318	3034
Vilniaus	4583	4335	2702	2027	1409
Vilniaus m. sav.	3174	2914	1673	1355	843
Vilniaus r. sav.	1409	1421	1029	672	566
Šalčininkų	669	737	360	353	490
Širvintų	242	279	155	61	87
Švenčionių	596	614	425	397	537
Trakų	352	280	197	154	143
Trakų r. sav.	180	138	97	79	89
Elektrėnų sav.	172	142	100	75	54
Ukmergės	598	615	376	326	368

Įdarbinimas į įsteigtas subsidijuojamas darbo

Apskritis, teritorinės darbo biržos	2005	2006	2007	2008	2009
ŠALYJE	4323	3224	1333	423	352
Alytaus apskritis	331	230	97	30	21
Alytaus	168	113	45	17	11
Alytaus m. sav.	116	90	33	7	10
Alytaus r. sav.	52	23	12	10	1
Druskininkų	70	52	25	8	7
Lazdijų	57	46	19	3	2
Varėnos	36	19	8	2	1
Kauno apskritis	663	498	203	57	40
Kauno	383	291	108	20	23
Kauno m. sav.	305	233	80	15	18
Kauno r. sav.	78	58	28	5	5
Jonavos	90	80	35	6	8
Kaišiadorių	38	21	12	12	1
Kėdainių	78	50	20	6	5
Prienų	37	35	14	4	1
Prienų r. sav.	32	27	8	4	1
Birštono sav.	5	8	6	0	0
Raseinių	37	21	14	9	2
Klaipėdos apskritis	446	296	103	33	29
Klaipėdos	246	150	29	14	12
Klaipėdos m. sav.	188	117	23	8	8
Klaipėdos r. sav.	58	32	6	6	3
Neringos sav.	0	1	0	0	1
Palangos	27	17	5	0	1
Kretingos	34	17	4	2	3
Skuodo	43	39	14	7	8
Šilutės	96	73	51	10	5
Marijampolės apskritis	216	184	94	18	19
Marijampolės	90	82	47	5	10
Marijampolės sav.	67	58	29	4	6
Kalvarijos sav.	17	17	12	1	2
Kazlų Rūdos sav.	6	7	6	0	2
Šakių	46	33	17	6	1
Vilkaviškio	80	69	30	7	8
Panevėžio apskritis	412	363	177	47	48
Panevėžio	192	173	98	25	31
Panevėžio m. sav.	150	142	82	16	26
Panevėžio r. sav.	42	31	16	9	5
Biržų	67	42	21	10	4
Kupiškio	23	17	4	2	0
Pasvalio	64	59	25	5	9
Rokiškio	66	72	29	5	4

tesinys

Apskritis, teritorinės darbo biržos	2005	2006	2007	2008	2009
Šiaulių apskritis	572	419	219	65	59
Šiaulių	248	181	101	32	22
Šiaulių m. sav.	149	122	74	26	14
Šiaulių r. sav.	99	59	27	6	8
Akmenės	90	50	36	6	10
Joniškio	61	52	26	7	8
Kelmės	56	45	15	9	8
Pakruojo	42	40	16	3	5
Radviliškio	75	51	25	8	6
Tauragės apskritis	240	169	50	19	14
Jurbarko	90	41	8	6	2
Šilalės	55	43	11	3	2
Tauragės	95	85	31	10	10
Tauragės r. sav.	83	74	29	10	9
Pagėgių sav.	12	11	2	0	1
Telšių apskritis	296	193	53	24	22
Mažeikių	162	99	29	6	9
Plungės	62	36	6	6	8
Plungės r. sav.	49	24	4	5	7
Rietavo sav.	13	12	2	1	1
Telšių	72	58	18	12	5
Utenos apskritis	264	194	108	35	27
Anykščių	45	31	13	10	5
Ignalinos	62	55	27	5	5
Ignalinos r. sav.	5	5	3	0	0
Visagino m. sav.	57	50	24	5	5
Molėtų	26	18	10	3	6
Utenos	95	68	38	11	4
Zarasų	36	22	20	6	7
Vilniaus apskritis	883	678	229	95	73
Vilniaus	635	500	138	67	52
Vilniaus m. sav.	531	414	109	61	43
Vilniaus r. sav.	104	86	29	6	9
Šalčininkų	71	45	24	5	4
Širvintų	22	23	16	5	4
Švenčionių	50	42	18	15	13
Trakų	49	31	13	1	0
Trakų r. sav.	28	16	6	0	0
Elektrėnų sav.	21	15	7	1	0
Ukmergės	56	37	20	2	0

Darbo rotacija, profesinė reabilitacija

Apskritis, teritorinės darbo biržos	Darbo rotacija				Profesinė reabilitacija				
	2006	2007	2008	2009	2005	2006	2007	2008	2009
ŠALYJE	77	567	386	589	12	206	282	279	340
Alytaus apskritis	6	44	23	40	0	19	18	11	14
Alytaus	6	22	11	21	0	10	10	5	5
Alytaus m. sav.	4	18	7	19	0	8	8	3	5
Alytaus r. sav.	2	4	4	2	0	2	2	2	0
Druskininkų	0	13	4	10	0	2	4	4	7
Lazdijų	0	4	3	5	0	4	1	1	2
Varėnos	0	5	5	4	0	3	3	1	0
Kauno apskritis	7	69	44	98	2	54	83	116	96
Kauno	2	24	16	49	1	40	67	103	77
Kauno m. sav.	2	17	11	42	1	37	59	93	74
Kauno r. sav.	0	7	5	7	0	3	8	10	3
Jonavos	0	8	4	14	0	2	1	2	4
Kaišiadorių	0	9	5	7	0	6	7	4	1
Kėdainių	0	12	7	13	0	3	2	1	1
Prienų	0	8	5	5	0	3	1	1	1
Prienų r. sav.	0	7	4	5	0	3	1	1	1
Birštono sav.	0	1	1	0	0	0	0	0	0
Raseinių	5	8	7	10	1	0	5	5	12
Klaipėdos apskritis	6	43	23	58	1	7	18	26	50
Klaipėdos	1	16	8	37	1	0	10	18	35
Klaipėdos m. sav.	1	9	5	23	1	0	10	14	35
Klaipėdos r. sav.	0	7	3	14	0	0	0	4	0
Neringos sav.	0	0	0	0	0	0	0	0	0
Palangos	3	9	5	5	0	1	2	1	3
Kretingos	0	4	4	5	0	2	2	3	3
Skuodo	2	6	3	5	0	3	1	1	2
Šilutės	0	8	3	6	0	1	3	3	7
Marijampolės apskritis	3	46	32	24	0	2	5	1	7
Marijampolės	2	21	17	13	0	1	3	1	6
Marijampolės sav.	2	18	15	11	0	1	2	1	5
Kalvarijos sav.	0	1	2	1	0	0	0	0	0
Kazlų Rūdos sav.	0	2	0	1	0	0	1	0	1
Šakių	1	9	4	5	0	0	1	0	0
Vilkaviškio	0	16	11	6	0	1	1	0	1
Panevėžio apskritis	7	73	52	72	1	10	16	16	9
Panevėžio	5	36	19	40	1	2	8	10	4
Panevėžio m. sav.	4	25	12	33	1	2	6	9	3
Panevėžio r. sav.	1	11	7	7	0	0	2	1	1
Biržų	1	14	14	11	0	0	3	3	2
Kupiškio	1	7	7	5	0	0	0	0	1
Pasvalio	0	3	7	11	0	7	4	3	2
Rokiškio	0	13	5	5	0	1	1	0	0

tęsinys

Apskritis, teritorinės darbo biržos	Darbo rotacija				Profesinė rehabilitacija				
	2006	2007	2008	2009	2005	2006	2007	2008	2009
Šiaulių apskritis	11	50	43	78	0	8	13	20	57
Šiaulių	10	21	22	41	0	6	12	17	44
Šiaulių m. sav.	6	7	16	30	0	5	10	13	40
Šiaulių r. sav.	4	14	6	11	0	1	2	4	4
Akmenės	1	6	2	8	0	0	0	0	0
Joniškio	0	4	7	5	0	1	0	0	2
Kelmės	0	4	1	10	0	0	0	1	1
Pakruojo	0	5	4	9	0	0	0	0	1
Radviliškio	0	10	7	5	0	1	1	2	9
Tauragės apskritis	7	38	25	21	0	0	4	11	14
Jurbarko	3	6	4	5	0	0	2	2	1
Šilalės	1	9	2	5	0	0	1	1	3
Tauragės	3	23	19	11	0	0	1	8	10
Tauragės r. sav.	3	20	16	8	0	0	1	6	10
Pagėgių sav.	0	3	3	3	0	0	0	2	0
Telšių apskritis	5	34	32	34	0	9	11	8	5
Mažeikių	2	11	6	6	0	5	8	3	2
Plungės	1	12	14	19	0	2	1	5	1
Plungės r. sav.	1	11	12	16	0	2	1	4	1
Rietavo sav.	0	1	2	3	0	0	0	1	0
Telšių	2	11	12	9	0	2	2	0	2
Utenos apskritis	8	44	22	36	0	5	1	6	2
Anykščių	0	3	5	10	0	0	0	0	0
Ignalinos	0	11	4	11	0	1	0	0	0
Ignalinos r. sav.	0	3	4	2	0	1	0	0	0
Visagino m. sav.	0	8	0	9	0	0	0	0	0
Molėtų	0	7	3	4	0	0	0	3	2
Utenos	6	12	5	9	0	2	1	1	0
Zarasų	2	11	5	2	0	2	0	2	0
Vilniaus apskritis	17	126	90	128	8	92	113	64	86
Vilniaus	10	82	52	88	7	70	97	57	74
Vilniaus m. sav.	6	79	46	72	3	62	86	50	60
Vilniaus r. sav.	4	3	6	16	4	8	11	7	14
Šalčininkų	1	9	6	13	0	5	3	1	2
Širvintų	2	14	12	2	0	4	1	0	1
Švenčionių	1	8	5	8	0	2	4	1	3
Trakų	1	5	7	6	1	10	8	5	2
Trakų r. sav.	0	4	4	4	1	3	2	1	1
Elektrėnų sav.	1	1	3	2	0	7	6	4	1
Ukmergės	2	8	8	11	0	1	0		4

Įdarbinimas subsidijuojant, darbo įgūdžių įgijimo

Apskritis, teritorinės darbo biržos	Įdarbinimas subsidijuojant iš viso				Darbo įgūdžių įgijimo rėmimas			
	2006	2007	2008	2009	2006	2007	2008	2009
ŠALYJE	2717	11682	4909	9017	1339	4876	1739	3832
Alytaus apskritis	178	769	446	610	122	335	139	257
Alytaus	75	389	248	341	70	162	52	138
Alytaus m. sav.	62	238	180	284	59	112	47	111
Alytaus r. sav.	13	151	68	57	11	50	5	27
Druskininkų	39	115	89	128	19	52	29	54
Lazdijų	37	157	52	80	21	65	17	28
Varėnos	27	108	57	61	12	56	41	37
Kauno apskritis	370	1722	803	1585	201	801	228	662
Kauno	194	745	373	966	111	467	90	404
Kauno m. sav.	159	589	279	753	87	406	78	338
Kauno r. sav.	35	156	94	213	24	61	12	66
Jonavos	89	271	131	210	30	103	48	86
Kaišiadorių	15	163	41	74	4	32	9	20
Kėdainių	20	255	78	131	16	96	27	58
Prienų	15	124	58	93	16	46	14	34
Prienų r. sav.	12	99	51	82	12	41	12	26
Birštono sav.	3	25	7	11	4	5	2	8
Raseinių	37	164	122	111	24	57	40	60
Klaipėdos apskritis	276	1372	493	1211	112	404	163	377
Klaipėdos	176	701	252	815	59	236	98	232
Klaipėdos m. sav.	151	515	164	643	43	214	81	190
Klaipėdos r. sav.	24	177	87	165	16	22	17	41
Neringos sav.	1	9	1	7	0	0	0	1
Palangos	7	56	31	55	6	20	9	20
Kretingos	16	119	33	80	11	37	8	24
Skuodo	16	240	76	79	15	47	11	25
Šilutės	61	256	101	182	21	64	37	76
Marijampolės apskritis	108	610	306	394	91	337	102	197
Marijampolės	39	246	101	180	38	174	33	80
Marijampolės sav.	31	181	83	152	36	141	30	69
Kalvarijos sav.	6	34	9	16	1	22	0	6
Kazlų Rūdos sav.	2	31	9	12	1	11	3	5
Šakių	44	148	89	78	15	60	16	35
Vilkaviškio	25	216	116	136	38	103	53	82
Panevėžio apskritis	350	1077	476	896	180	688	227	479
Panevėžio	201	455	168	440	127	450	113	283
Panevėžio m. sav.	160	350	103	333	91	356	87	223
Panevėžio r. sav.	41	105	65	107	36	94	26	60
Biržų	32	168	63	120	13	60	21	41
Kupiškio	17	97	44	73	7	35	26	30
Pasvalio	46	152	90	146	10	64	35	67
Rokiškio	54	205	111	117	23	79	32	58

tęsinys

Apskritis, teritorinės darbo biržos	Įdarbinimas subsidijuojant iš viso				Darbo įgūdžių įgijimo rėmimas			
	2006	2007	2008	2009	2006	2007	2008	2009
Šiaulių apskritis	304	1559	614	1113	142	655	246	550
Šiaulių	91	439	167	477	65	284	113	294
Šiaulių m. sav.	54	260	96	336	48	205	72	229
Šiaulių r. sav.	37	179	71	141	17	79	41	65
Akmenės	37	158	109	132	24	92	32	63
Joniškio	72	484	94	136	15	82	23	47
Kelmės	45	161	87	136	6	58	31	46
Pakruojo	25	165	85	95	14	52	24	39
Radviliškio	34	152	72	137	18	87	23	61
Tauragės apskritis	196	657	274	474	66	254	100	230
Jurbarko	72	205	95	158	18	57	20	57
Šilalės	48	145	51	86	16	53	23	46
Tauragės	76	307	128	230	32	144	57	127
Tauragės r. sav.	66	242	107	201	29	132	52	108
Pagėgių sav.	10	65	21	29	3	12	5	19
Telšių apskritis	224	775	318	645	83	251	121	244
Mažeikių	147	315	140	228	38	78	57	100
Plungės	38	201	90	195	16	60	36	60
Plungės r. sav.	31	149	67	158	14	56	25	55
Rietavo sav.	7	52	23	37	2	4	11	5
Telšių	39	259	88	222	29	113	28	84
Utenos apskritis	162	681	291	494	81	277	111	247
Anykščių	25	129	49	94	16	45	22	34
Ignalinos	56	174	130	151	26	66	43	84
Ignalinos r. sav.	18	84	59	59	9	20	8	9
Visagino m. sav.	38	90	71	92	17	46	35	75
Molėtų	21	99	24	57	9	37	10	23
Utenos	28	178	48	98	24	80	21	59
Zarasų	32	101	40	94	6	49	15	47
Vilniaus apskritis	549	2460	888	1595	261	874	302	589
Vilniaus	375	1411	551	1134	192	620	226	367
Vilniaus m. sav.	266	1058	321	967	160	511	193	307
Vilniaus r. sav.	109	353	230	167	32	109	33	60
Šalčininkų	53	390	127	132	11	55	32	74
Širvintų	20	127	27	80	8	40	13	35
Švenčionių	43	204	82	65	17	37	12	37
Trakų	15	150	34	75	12	41	6	25
Trakų r. sav.	10	102	23	42	6	23	3	15
Elektrėnų sav.	5	48	11	33	6	18	3	10
Ukmergės	43	178	67	109	21	81	13	51

Vietinių užimtumo iniciatyvų projektų įgyvendinimas

Apskritis, teritorinės darbo biržos	Įgyvendinta vietinių užimtumo iniciatyvų					Sukurta darbo vietų				
	2005	2006	2007	2008	2009	2005	2006	2007	2008	2009
ŠALYJE	78	43	75	55	41	452	278	373	262	162
Alytaus apskritis	11	7	9	5	3	62	59	44	25	18
Alytaus	5		2		1	32		7		3
Alytaus m. sav.					1					3
Alytaus r. sav.	5		2	1		32		7	4	
Druskininkų	6	3	4	2	1	30	26	16	14	3
Lazdijų		1	1	2			10	3	7	
Varėnos		3	2		1		23	18		12
Kauno apskritis	2	2	5	7	5	9	8	29	34	26
Kauno			1	2				5	16	
Kauno m. sav.										
Kauno r. sav.			1	2				5	16	
Jonavos	2	2	3	2	4	9	8	21	7	22
Kaišiadorių										
Kėdainių										
Prienų										
Prienų r. sav.										
Birštono sav.										
Raseinių			1	3	1			3	11	4
Klaipėdos apskritis	3	0	2	1	0	12	0	18	8	0
Klaipėdos										
Klaipėdos m. sav.										
Klaipėdos r. sav.										
Neringos sav.										
Palangos										
Kretingos										
Skuodo	3		1			12		9		
Šilutės			1	1				9	8	
Marijampolės apskritis	8	6	1	2	1	44	35	16	12	10
Marijampolės	2	1				10	10			
Marijampolės sav.										
Kalvarijos sav.	2	1				10	10			
Kazlų Rūdos sav.										
Šakių	2	3	1	1		7	19	16	2	
Vilkaviškio	4	2		1	1	27	6		10	10
Panevėžio apskritis	15	8	14	4	12	117	56	74	16	40
Panevėžio	3	2	6		3	12	13	38		9
Panevėžio m. sav.			4		1			30		1
Panevėžio r. sav.	3	2	2	2	2	12	13	8	9	8
Biržų					2					7
Kupiškio			2		2			6		5
Pasvalio	9	5	3	1	3	86	40	19	4	12
Rokiškio	3	1	3	1	2	19	3	11	3	7

tęsinys

Apskritis, teritorinės darbo biržos	Įgyvendinta vietinių užimtumo iniciatyvų					Sukurta darbo vietų				
	2005	2006	2007	2008	2009	2005	2006	2007	2008	2009
Šiaulių apskritis	6	7	15	6	3	25	54	62	17	11
Šiaulių		1	4		1		3	16		2
Šiaulių m. sav.										
Šiaulių r. sav.		1	4		1		3	16		2
Akmenės	5	4	3	2		19	39	13	8	
Joniškio	1	1	4	3		6	4	15	6	
Kelmės				1	1				3	3
Pakruojo			4					18		
Radviliškio		1			1		5			6
Tauragės apskritis	18	3	9	7	6	81	16	25	28	19
Jurbarko	6	2	8	2	3	29	10	23	6	11
Šilalės			1		1			2		4
Tauragės	6	1		5	2	26	3		22	4
Tauragės r. sav.	1			2	1	5			10	1
Pagėgių sav.	5	1		3	1	21	3		12	3
Telšių apskritis	3	2	6	7	2	29	7	36	51	9
Mažeikių	2	2	4			23	7	23		
Plungės				5					39	
Plungės r. sav.				2					16	
Rietavo sav.				3					23	
Telšių	1		2	2	2	6		13	12	9
Utenos apskritis	2	4	6	8	3	8	45	24	32	9
Anykščių			2		1			7		4
Ignalinos	1	2		1		4	15		3	
Ignalinos r. sav.	1	1				4	5			
Visagino m. sav.		1		1			10		3	
Molėtų			1	2				4	4	
Utenos		1	1	3	1		11	5	15	2
Zarasų		1	2	2	1		4	8	10	3
Vilniaus apskritis	22	4	8	8	6	112	19	45	39	20
Vilniaus	5		1		1	17		4	5	3
Vilniaus m. sav.										
Vilniaus r. sav.	3		1	1	1	17	0	4	5	3
Šalčininkų	8	2	5	1	4	61	11	28	5	14
Širvintų										
Švenčionių	6	2	1	4	1	17	8	8	17	3
Trakų										
Trakų r. sav.										
Elektrėnų sav.										
Ukmergės			1	2				5	12	

Paskirta nedarbo draudimo išmokų

Apskritis, teritorinės darbo biržos	2005	2006	2007	2008	2009
ŠALYJE	38825	43889	50138	76295	175116
Alytaus apskritis	2746	2700	3124	4642	9315
Alytaus	1735	1582	1879	2835	5801
Alytaus m. sav.	1407	1268	1579	2285	4490
Alytaus r. sav.	328	314	300	550	1311
Druskininkų	396	509	585	980	1498
Lazdijų	303	305	291	435	735
Varėnos	312	304	369	392	1281
Kauno apskritis	6975	7509	8952	13504	33499
Kauno	4216	4989	6076	9236	22899
Kauno m. sav.	3443	4151	5059	7669	18641
Kauno r. sav.	773	838	1017	1567	4258
Jonavos	877	886	1070	1630	2768
Kaišiadorių	313	329	345	389	1886
Kėdainių	500	517	505	687	2665
Prienų	578	309	397	633	1483
Prienų r. sav.	512	265	338	548	1302
Birštono sav.	66	44	59	85	181
Raseinių	491	479	559	929	1798
Klaipėdos apskritis	3914	4459	5403	8060	19409
Klaipėdos	2656	3118	3904	5750	13389
Klaipėdos m. sav.	2178	2694	3257	4697	10582
Klaipėdos r. sav.	453	399	626	1021	2751
Neringos sav.	25	25	21	32	56
Palangos	240	230	268	371	1007
Kretingos	320	345	333	757	2354
Skuodo	164	158	203	269	791
Šilutės	534	608	695	913	1868
Marijampolės apskritis	1975	2020	1973	3270	7499
Marijampolės	1073	1139	1053	1892	4552
Marijampolės sav.	855	856	790	1379	3273
Kalvarijos sav.	105	116	137	283	668
Kazlų Rūdos sav.	113	167	126	230	611
Šakių	375	327	340	540	1163
Vilkaviškio	527	554	580	838	1784
Panevėžio apskritis	3737	5412	4513	7014	13869
Panevėžio	2021	3821	2603	4700	9173
Panevėžio m. sav.	1545	3193	1984	3630	7093
Panevėžio r. sav.	476	628	619	1070	2080
Biržų	365	313	367	513	1038
Kupiškio	203	291	342	573	1064
Pasvalio	472	396	489	589	1177
Rokiškio	676	591	712	639	1417

tęsinys

Apskritis, teritorinės darbo biržos	2005	2006	2007	2008	2009
Šiaulių apskritis	3273	3774	4343	7252	15688
Šiaulių	1569	2038	2402	4401	9040
Šiaulių m. sav.	1135	1503	1837	3414	6917
Šiaulių r. sav.	434	535	565	987	2123
Akmenės	305	346	385	593	1326
Joniškio	320	354	383	493	1177
Kelmės	432	363	447	708	1180
Pakruojo	200	201	191	440	1022
Radviliškio	447	472	535	617	1943
Tauragės apskritis	1153	1205	1522	2222	4597
Jurbarko	443	491	504	684	1259
Šilalės	235	228	341	421	1037
Tauragės	475	486	677	1117	2301
Tauragės r. sav.	389	387	573	943	1941
Pagėgių sav.	86	99	104	174	360
Telšių apskritis	1707	1920	2516	3933	8895
Mažeikių	742	639	876	1342	3571
Plungės	462	764	977	1528	2637
Plungės r. sav.	366	678	854	1346	2219
Rietavo sav.	96	86	123	182	418
Telšių	503	517	663	1063	2687
Utenos apskritis	2380	2336	2520	3630	7968
Anykščių	356	357	324	533	1183
Ignalinos	807	808	742	957	2147
Ignalinos r. sav.	291	251	241	338	852
Visagino m. sav.	516	557	501	619	1295
Molėtų	238	255	325	560	1236
Utenos	707	643	823	1164	2581
Zarasų	272	273	306	416	821
Vilniaus apskritis	10965	12554	15272	22768	54377
Vilniaus	8728	10239	12627	19354	43480
Vilniaus m. sav.	7384	8624	10570	16173	36684
Vilniaus r. sav.	1344	1615	2057	3181	6796
Šalčininkų	493	539	766	993	2646
Širvintų	185	210	233	415	1066
Švenčionių	445	557	630	676	1526
Trakų	615	497	513	603	3254
Trakų r. sav.	320	297	276	377	1687
Elektrėnų sav.	295	200	237	226	1567
Ukmergės	499	512	503	727	2405

Bedarbiai, gaunantys nedarbo draudimo išmokas (vidutinis metinis sk

Apskritis, teritorinės darbo biržos	2005	2006	2007	2008	2009
ŠALYJE	15425	15532	18036	23367	70362
Alytaus apskritis	1165	962	1029	1704	4025
Alytaus	726	585	576	1125	2653
Alytaus m. sav.	592	472	464	941	2083
Alytaus r. sav.	134	113	113	184	569
Druskininkų	168	168	214	313	632
Lazdijų	148	111	117	138	279
Varėnos	123	98	121	128	462
Kauno apskritis	2732	2586	3073	3972	12868
Kauno	1688	1716	2086	2738	8707
Kauno m. sav.	1373	1418	1722	2268	7159
Kauno r. sav.	315	298	364	470	1548
Jonavos	360	318	376	518	1193
Kaišiadorių	101	104	113	112	719
Kėdainių	167	154	157	158	937
Prienų	228	105	140	180	525
Prienų r. sav.	204	90	121	155	461
Birštono sav.	24	15	19	26	63
Raseinių	188	189	201	266	787
Klaipėdos apskritis	1541	1563	2037	2604	7486
Klaipėdos	1009	1095	1495	1886	5116
Klaipėdos m. sav.	821	943	1263	1556	4036
Klaipėdos r. sav.	181	140	223	318	1057
Neringos sav.	7	12	9	11	23
Palangos	106	77	90	111	386
Kretingos	123	116	126	190	883
Skuodo	76	59	78	84	317
Šilutės	227	216	248	333	785
Marijampolės apskritis	720	695	648	873	3067
Marijampolės	371	393	331	501	1907
Marijampolės sav.	291	299	252	357	1362
Kalvarijos sav.	39	39	41	81	286
Kazlų Rūdos sav.	41	55	38	64	259
Šakių	131	118	109	134	435
Vilkaviškio	218	184	208	238	725
Panevėžio apskritis	1524	2137	1866	1989	5997
Panevėžio	849	1593	1210	1265	4077
Panevėžio m. sav.	621	1324	934	965	3179
Panevėžio r. sav.	228	269	276	299	898
Biržų	148	107	121	150	416
Kupiškio	73	82	120	165	477
Pasvalio	188	138	161	187	489
Rokiškio	266	217	254	222	539

tęsinys

Apskritis, teritorinės darbo biržos	2005	2006	2007	2008	2009
Šiaulių apskritis	1367	1205	1397	1945	6144
Šiaulių	642	620	758	1104	3650
Šiaulių m. sav.	451	446	569	856	2791
Šiaulių r. sav.	191	174	189	248	860
Akmenės	160	114	114	166	517
Joniškio	140	123	136	160	444
Kelmės	178	145	164	251	493
Pakruojo	64	46	49	86	321
Radviliškio	183	157	175	178	719
Tauragės apskritis	506	431	551	657	1835
Jurbarko	197	178	197	209	487
Šilalės	104	93	136	158	406
Tauragės	205	160	218	290	942
Tauragės r. sav.	167	131	184	248	817
Pagėgių sav.	38	29	34	42	125
Telšių apskritis	669	655	893	1349	3738
Mažeikių	320	244	337	450	1525
Plungės	167	237	335	555	1088
Plungės r. sav.	132	214	296	496	922
Rietavo sav.	35	23	40	58	166
Telšių	182	174	221	344	1125
Utenos apskritis	955	818	894	1033	3214
Anykščių	129	125	120	164	490
Ignalinos	338	290	292	321	836
Ignalinos r. sav.	136	95	98	117	326
Visagino m. sav.	202	195	194	204	510
Molėtų	101	88	111	146	491
Utenos	283	215	265	281	1063
Zarasų	105	100	107	121	334
Vilniaus apskritis	4246	4480	5649	7241	21988
Vilniaus	3379	3705	4767	6291	18162
Vilniaus m. sav.	2809	3086	3948	5211	15169
Vilniaus r. sav.	570	619	819	1080	2993
Šalčininkų	214	185	266	257	946
Širvintų	62	68	53	91	422
Švenčionių	210	186	219	236	527
Trakų	187	142	154	130	1031
Trakų r. sav.	100	81	85	83	514
Elektrėnų sav.	87	61	69	47	517
Ukmergės	193	194	190	236	902

Gyventojų užimtumo programų finansavimas 2005 metais (tūkst. Lt)

	<i>Aktyviam gyventojų užimtumo rėmimui</i>									
	Iš viso	Iš jų								Pasyviam bedarbių rėmimui
		Nedarbo prevencijai	Darbo pasiūlos ir paklausos programoms	Profesiniam mokymui	Darbo vietų steigimui	Paskoloms savo verlui organizuoti	Viešiesiems darbams	Remiamiems darbams	Vietinių užimtumo iniciatyvų projektų įgyvendinimui	
2005	92599,0	1934,5	5433,6	29635,1	9273,9	15,0	35822,9	7009,2	3474,8	71329,8

Gyventojų užimtumo programų finansavimas 2006 - 2009 metais (tūkst. Lt)

Metai	<i>Aktyviam gyventojų užimtumo rėmimui</i>										Pasyviam bedarbių rėmimui
	Iš viso	Viso	Iš jų:					Užimtumo rėmimo bendrosios paslaugos	ESF projektai ir kiti tarptautiniai projektai užimtumo srityje		
			Profesinis mokymas	Neformalus švietimas	Remiamasis įdarbinimas	Parama darbo vietoms steigti	Darbo rotacija			Profesinė rehabilitacija	
2006	193555,7	91887,7	32894,5	546,7	46951,0	11462,3	33,2	4232,9	18234,4	79200,7	
2007	266390	136123,0	48852,6	3569,0	62455,8	20495,6	750,0	3069,4	6867,3	98592,0	
2008	246878,9	86593,4	19557,4	1715,6	49332,1	12550,3	1251,9	2186,1	304,1	153118,5	
2009	557062,2	11239,1	386,9	0	93,1	10759,1	0	0	0	539326,1	

Valstybės biudžeto lėšos (tūkst. Lt.)

Metai	<i>Aktyviam gyventojų užimtumo rėmimui</i>									
	Iš viso	Iš jų								
		Buvusių kalinių mokymo programoms	Vietinių užimtumo iniciatyvų projektams	EURES sistemos priemonėms	Socialinių įmonių administravimui	Profesinei rehabilitacijai	Bedarbių profesiniam mokymui	Socialiniam draudimui nuo nelaimingų atsitikimų	Bedarbių įdarbinimo subsidijuojant	Parama darbo vietoms steigti
2005	14690,5	39,4	3479,4	590,3	5535,0	54,4	4992,0
2006	23777,3	42,3	3175,6	611,4	10157,6	1617,4	8168,7	4,3
2007	40556,0	40,2	3489,1	549,0	14056,0	4745,7	17658,9	17,1
2008	69524,0	0,0	3362,4	0,0	20940,3	4270,1	27788,9	23,8	9766,5	3372,0
2009	22471,2	0,0	2741,2	0,0	15016,8	4697,0	0,0	16,2	0,0	0,0